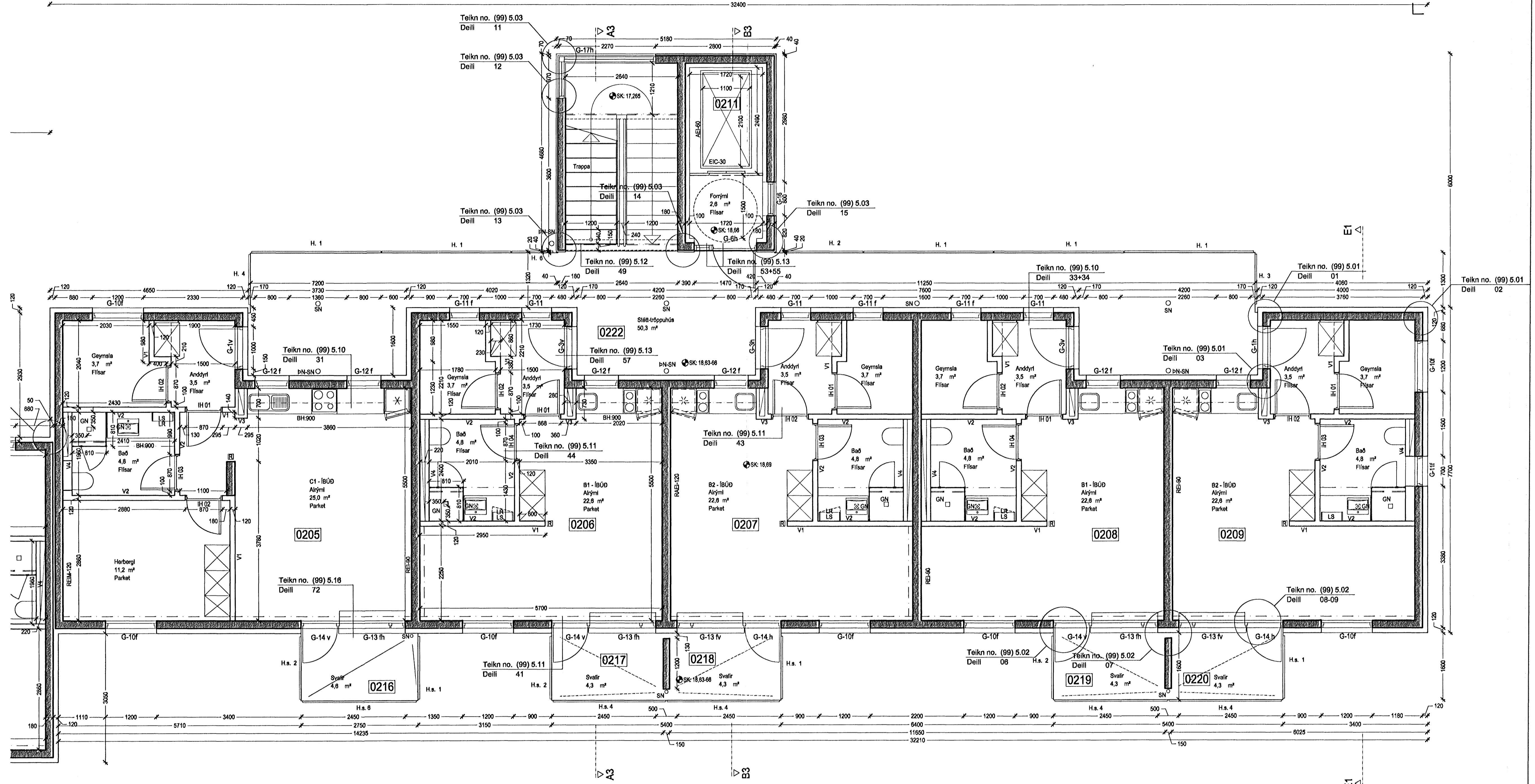
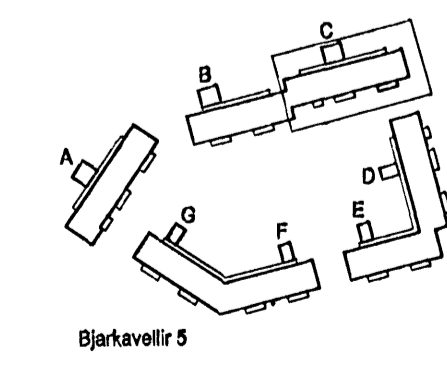


# Hús - C



Grunnmynd 2.hæð, mkv. 1:50

SK/K = steypukóll / kóll  
 LK = landkóll  
 LR = vélrænloftfræsing  
 GN = gólfniðurfall  
 P-N SN = þak- og eða svalaniðurfall  
 RL = reyklösun  
 LS = læstur lyfjaskápur  
 R = reyfskyrnjart  
 BO = björgunarp



**ARKÍS**  
 arkitektar og ráðgjafar

Verkefni: Stúdentabúðir BN, Bjarkavöllum 5, Hafnarfrétt  
 Verktelningur  
 Skýringartexti: Hús C grm 2h  
 höfundur / teiknað: fól, vrn, ml  
 yfirráð / samþykkið: ggg  
 málsvæði: 1:50

Adalsteinn Thomsen  
 Brúgá 13  
 Egil Guðmundsson  
 Gísl Gíslason  
 Þorvaldur L. Björgvinsson  
 Arkitektar & Ráðgjafar  
 Arkitektar & Ráðgjafar  
 10. Reykjavík  
 www.arkis.is

161131-2789  
 05666-4869  
 270153-8869  
 160661-4809  
 250873-3529  
 6471197-2919  
 netting.arkis@arkis.is

dagsetning: 16.10.2006  
 verkfr.: 05-040  
**(99)3.13**  
 teikning breyting