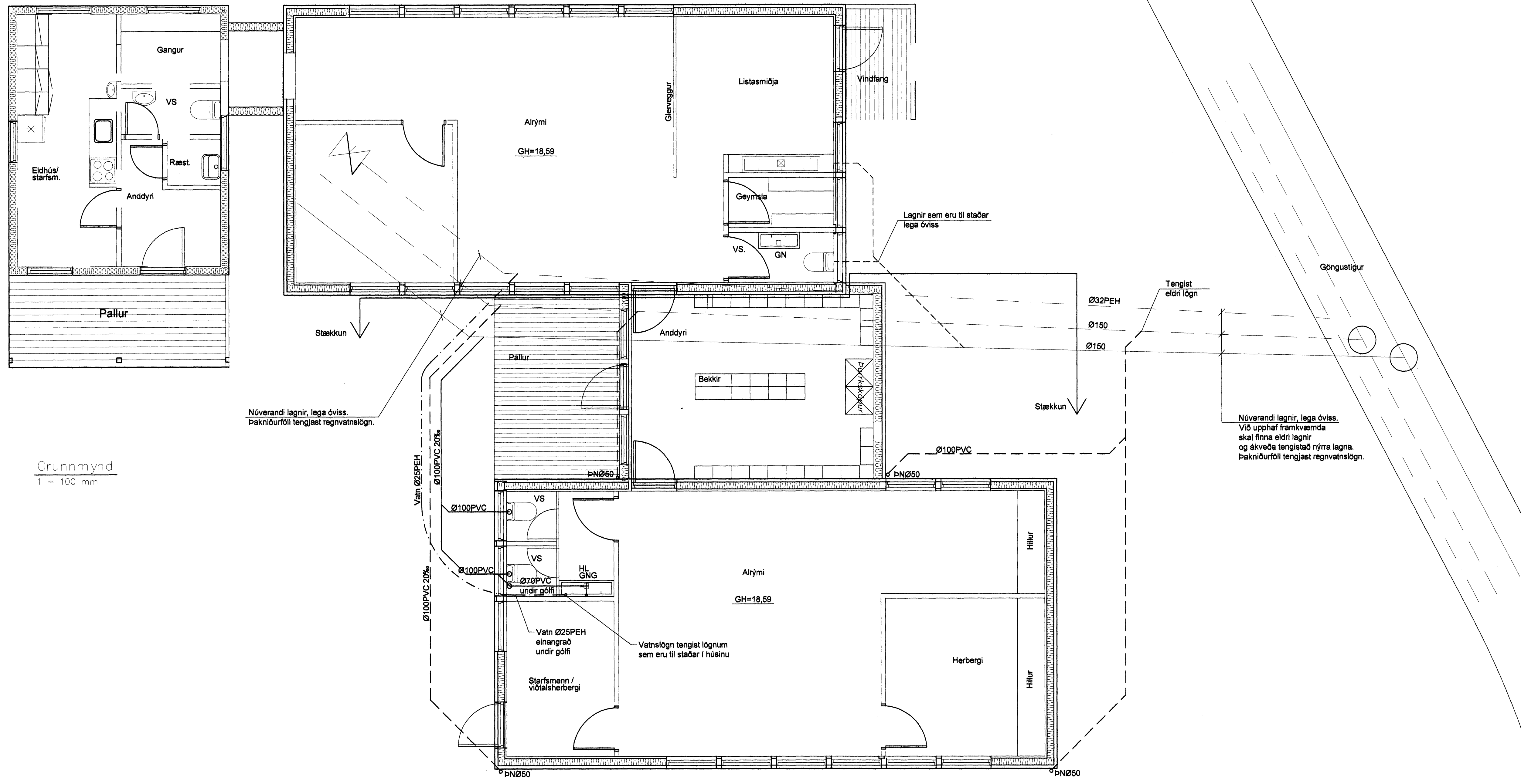


Samþykkt þann
02. JUL 2010
 Byggingarfulltrúi / Hafnarfróði
 F.h. Sigrún Steinar Jónsson

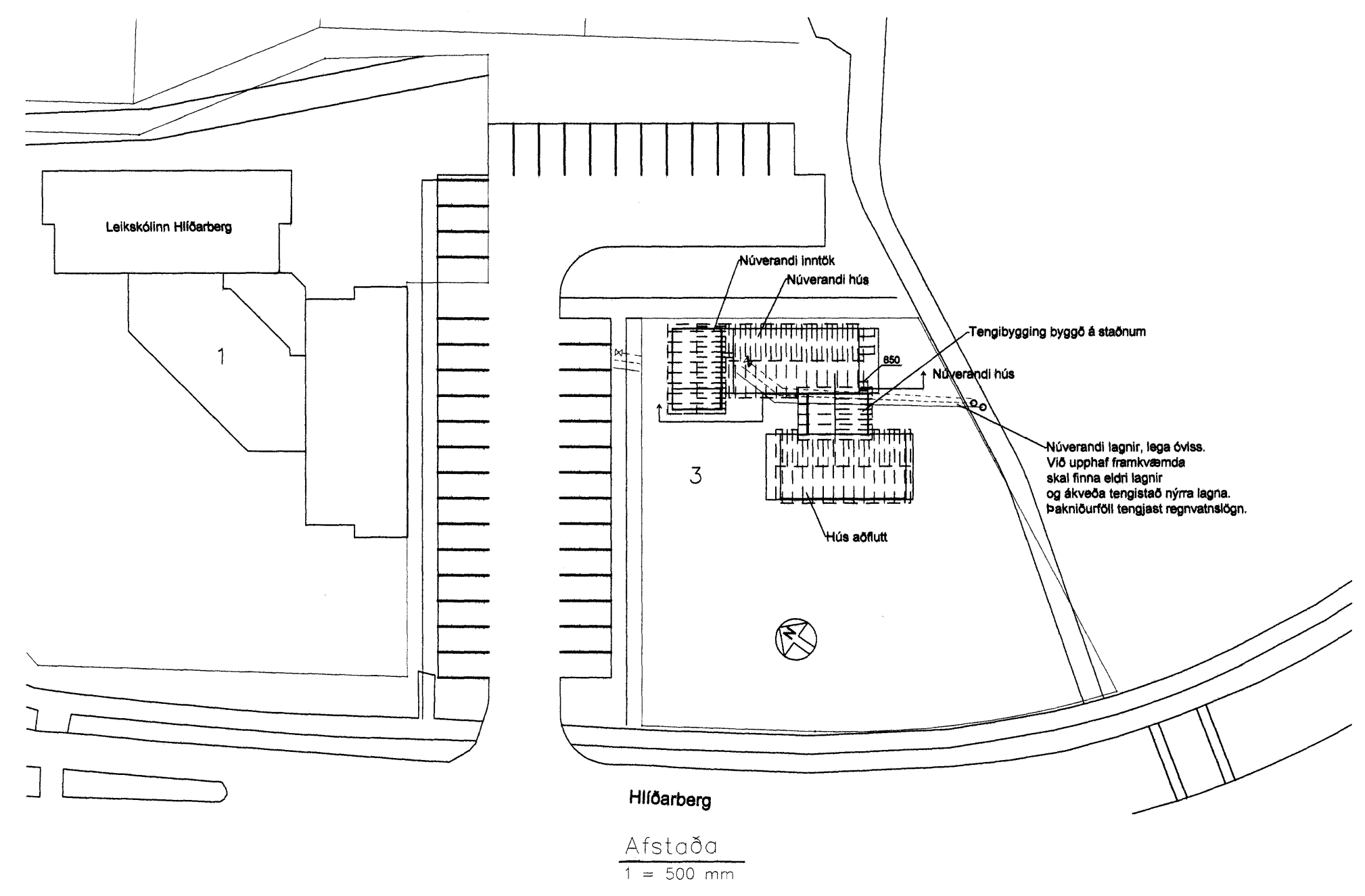


Grunnmynd
 1 = 100 mm

Núverandi lagnir, lega óviss.
 Þakniðurföll tengjast regnvatnslögn.

Núverandi lagnir, lega óviss.
 Við upphaf framkvæmda skal finna eldri lagnir og ákveða tengistað nýrra lagna. Þakniðurföll tengjast regnvatnslögn.

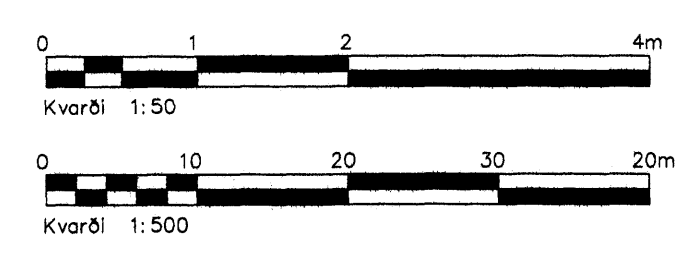
Vatnslögn tengist lögnum sem eru til staðar í húsinu



Hlíðarberg
 Afstaða
 1 = 500 mm

ATH.
 Við upphaf framkvæmda skal finna eldri lagnir í lóð og ákveða tengistað nýrra lagna.

Vatnslögn tengist lögnum sem eru til staðar í húsinu. Hitalagnir eru í aðfluttu húsi og tengjast lögnum í eldra húsi.



Ólg.	Breytingar	Hámmatur	Daga
Verkteikning			

Laus kennslustofa, Hlíðarberg 3			
E-Strendingur ehf. Verkfræðisérústaða Fjarbergata 9-15 - 229 Hafnarfjarður Sími 565 5646, Fax 565 5641 email: strendingur@strendingur.is	Frárennsli- og vatnslagnir Grunnmynd og afstaða		
	Daga 01.07.2010	Talning / Hámmatur AS/JW	
Málsvæði 1:50, 1:500	Númer teikningar 301		Blástaðir A1