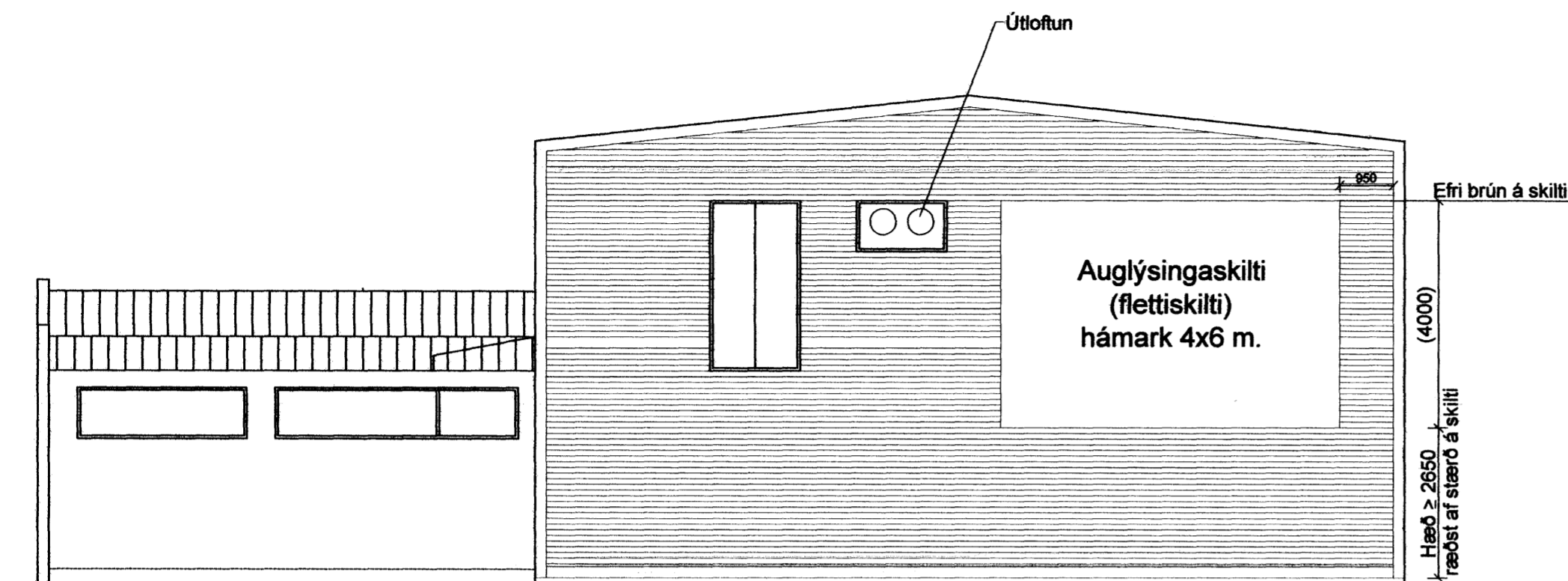




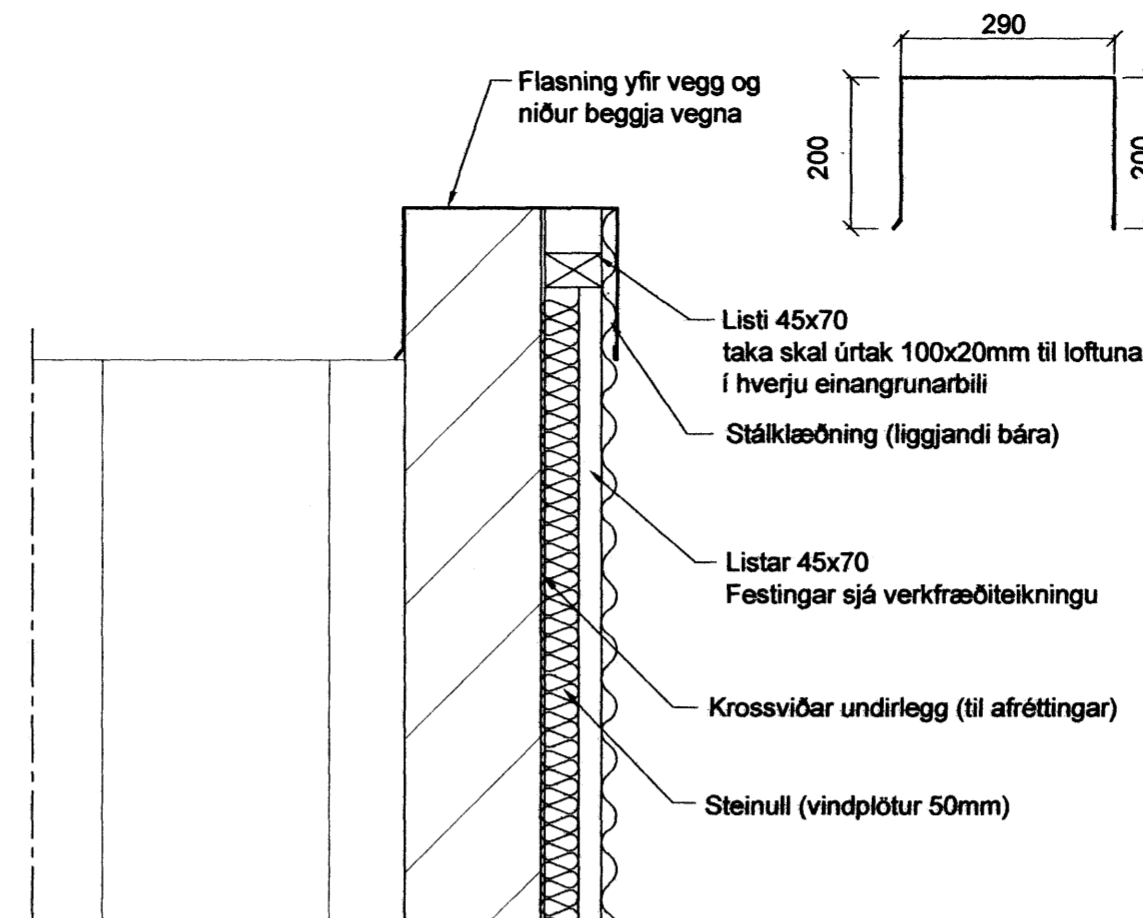
Samþykkt þann

22 JUN 2010

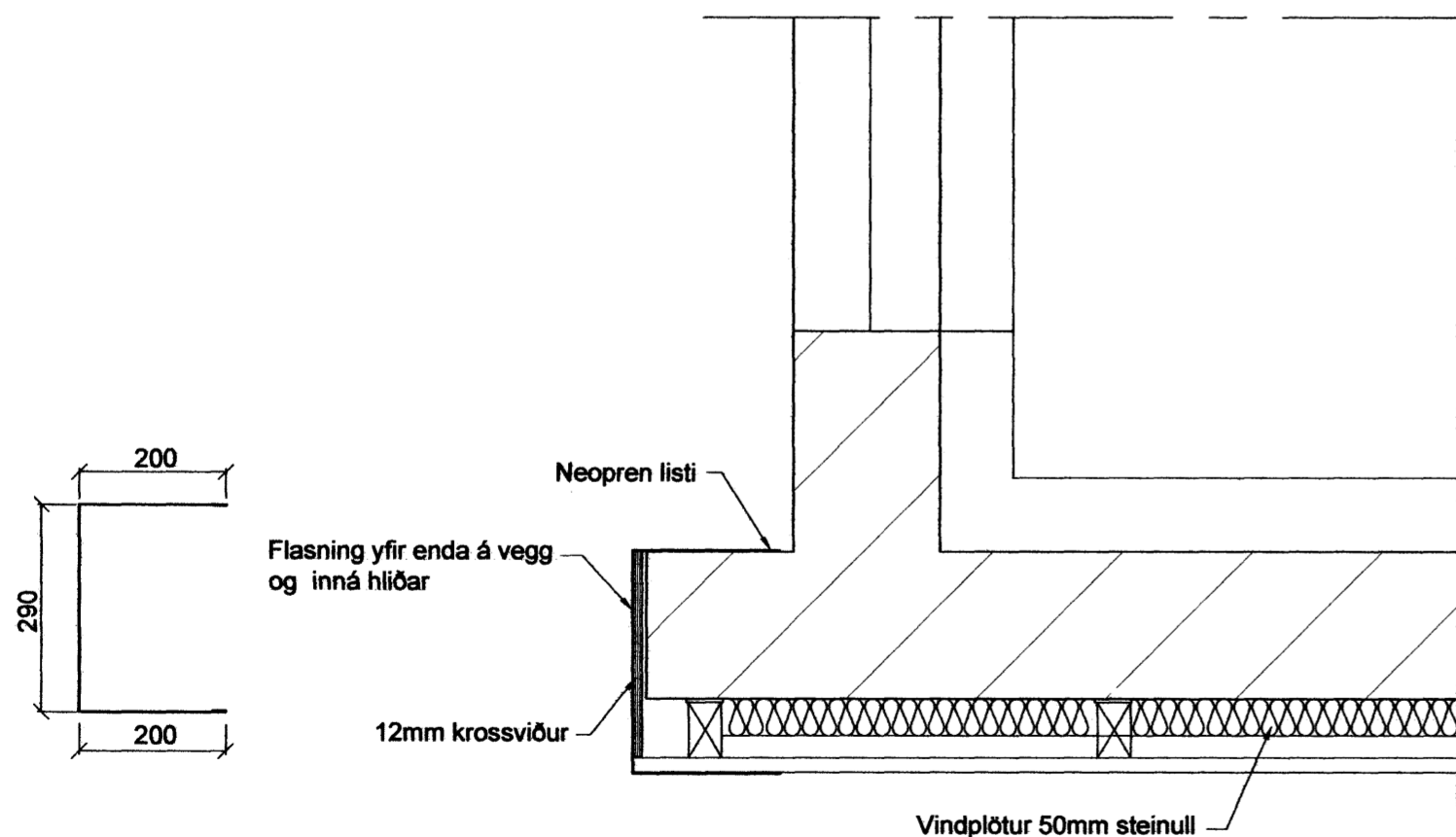
Byggingafræðingur og húsnáðsfræðingur
F.h. Hrólfur S. Gunnlaugsson



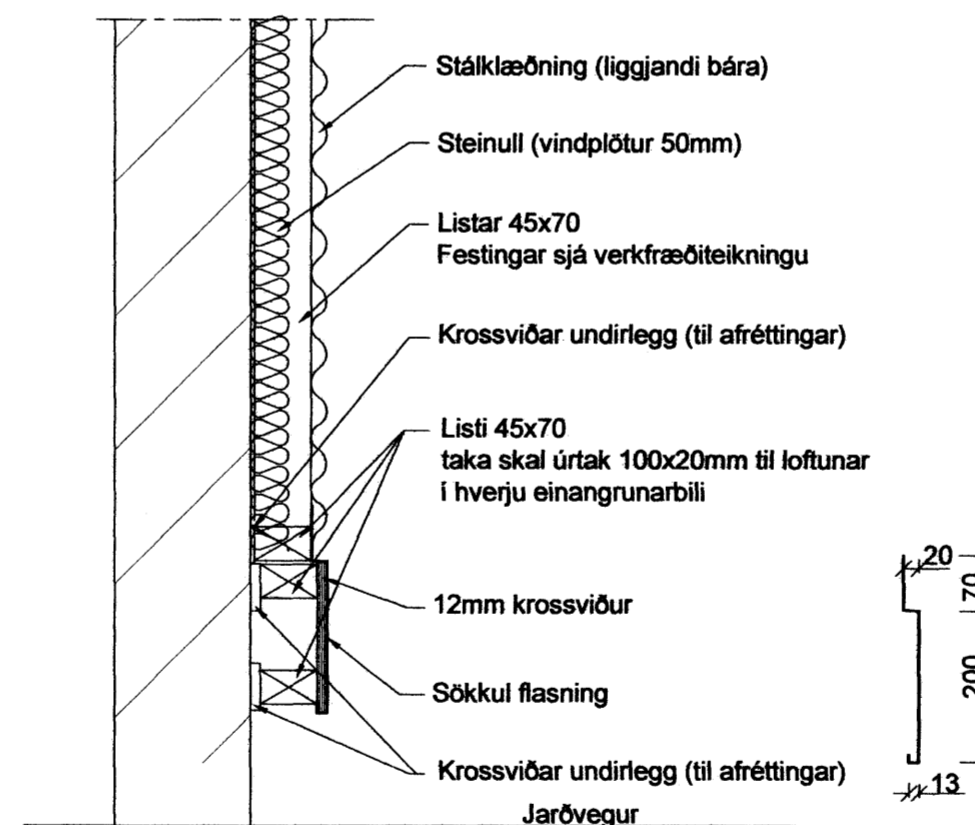
Útlit - suðurgafi eftir klæðningu
1 = 100 mm



Frágangur við efri brún á klæðningu
1 = 10 mm



Frágangur á lóðréttum köntum klæðningar
1 = 10 mm

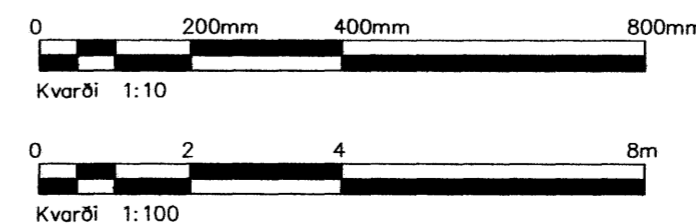


Frágangur við neðri brún á klæðningu
1 = 10 mm

Klæðning á Suðurgaffli

Gaffi verður klæddur með láréttu báruðu stáli og stál flasningum á trégrind, einangrað með 50mm steinull (vindplötur).

Allar málsetningar á áfellum eru til viðmiðunar og sannreynist á staðnum fyrir smið.



A	Skilti bött við	ÁS	15.06.10
Ótg.	Breytingar	Hánnúður	Dags
Verkteikning			

Dalshraun 9B, Hafnarfirði

Strendingur ehf.
Verkfærðisíönusta
Fjarbergata 15-5 • 220 Hafnarfirður
Sími: 565 5644, Fax: 565 5641
strendingur@strendingur.is

Klæðning á gaffli
Útlit og deili

Höfundur: 15.06.2010
Aasmundur Sigvaldsson kt. 240545-4119

Dags
04.06.2010

Talnat / Hæðni af
JW/ÁS

Málsvæði
1:100,1:10

Hönnun

103

Bláskrá
A2

Klæðning á gaffli