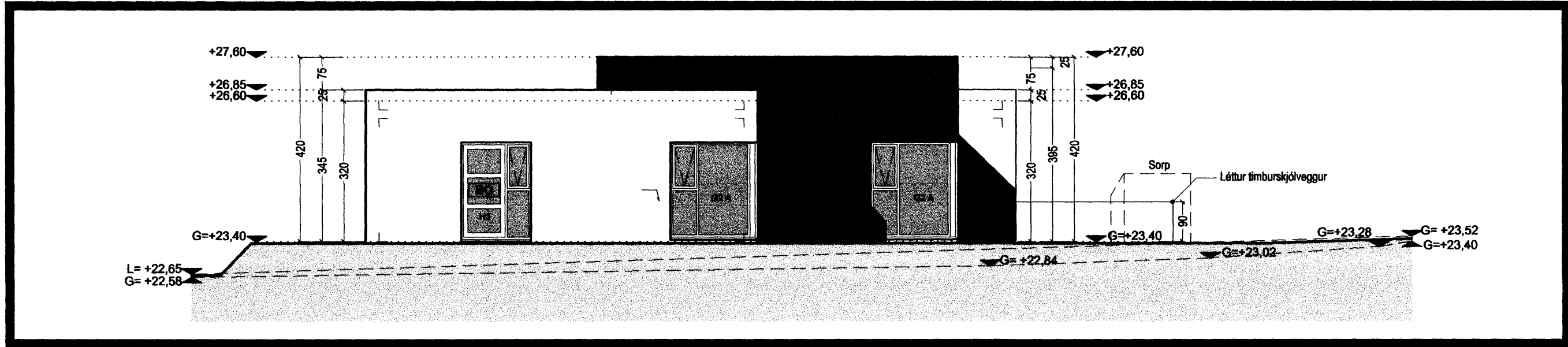
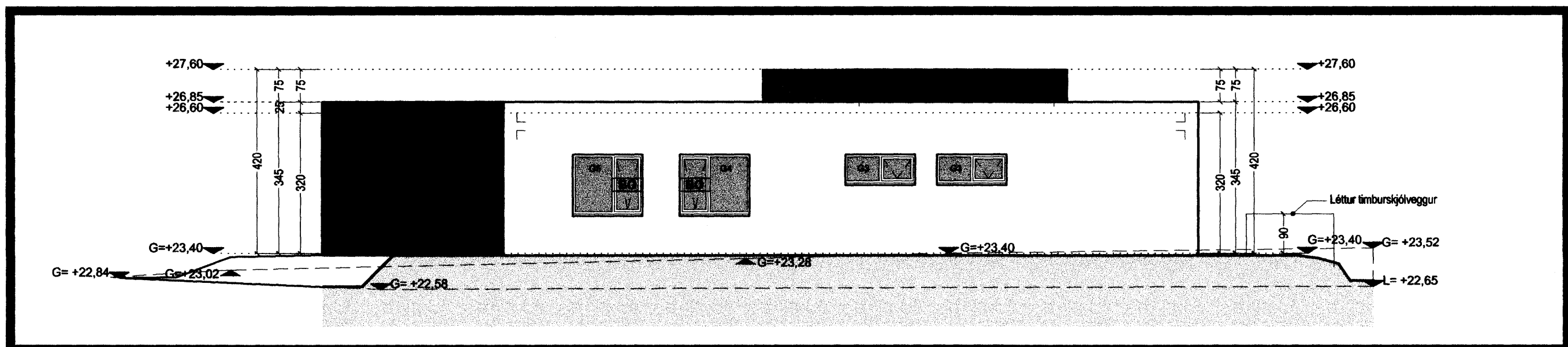


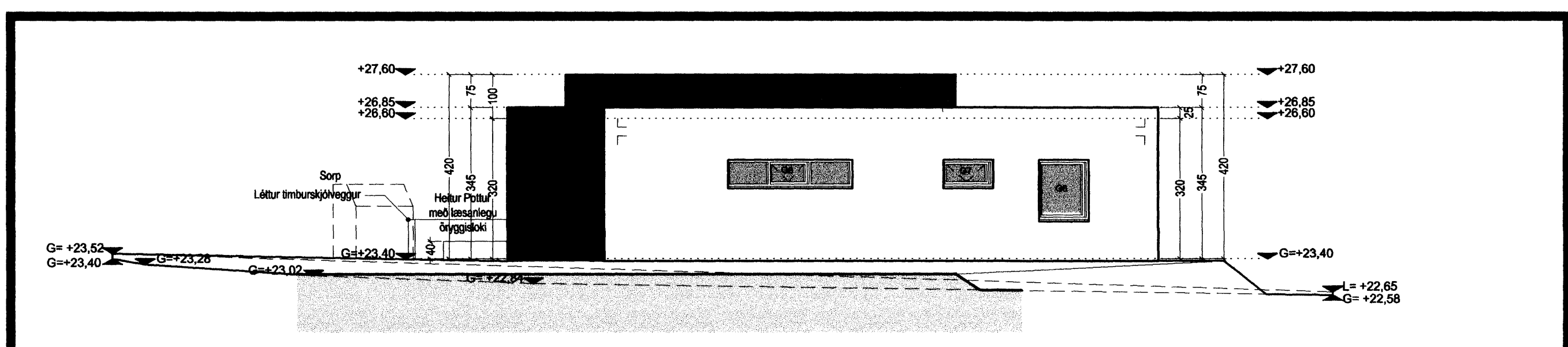
Útlit Suður 1:100



Útlit Vestur 1:100



Útlit Norður 1:100



Útlit Austur 1:100

Samþykkt þann  
23 JUN 2010  
Byggingafulltrúinn í Hafnarfirði  
F.l. Hrólfur S. Gunnlaugsson

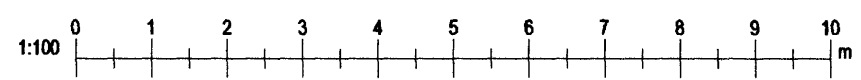
TÁKN	
GN	= Gólfburfall
FN	= Þakburfall
LR	= Lofttréting
VLR	= Vélknúin lofttréting
PK	= Póstkassar
NL	= Neyðarfjós
BO	= Björgunarpop
R	= Reykskynjari
HSL	= Handsökkivélaski
ÚT	= Merktur útgangur
	= Felliðgi við björgunarpop
	= Brunsslanga
	= Stigleiðsla
	= Inntak
	= Bilastæði fyrir fatlaða
E160	= Veggir og hæðaskil
E190	
A-E160	
A-E1120	
RE160	
RE1120	
A-REIM120	
E-CS30	= Hurðir
EI-CS30	
EI-CS60	
E30	= Gluggar

BREYTING			
Breyting	Dagsetning	Teknað	Yfirfarið
1	21.06.10	RCM	KR

Bætt við beinu aðgengi úr bílskur í íbúð, bæðherbergi í hjólaherbergi breytt í felaerbergi og heitur þottur tiltekið á kú.

**KRark** Kristinn Ragnarsson arkitekt ehf.  
Suðurlandsbraut 4a - 3.hæð, 108 Reykjavík, Ísland  
S. 564.2255, Fax. 544.4225  
Kt. 581298.3589 - www.krark.is - krark@krark.is

Verkefni:	<b>Fléttuvellir 20</b>
Staður:	Hafnarfjörður
Verkhloti:	Útlit (merkingar glugga og hurða)
Verknúmer:	05075IE
Hönnun:	KR
Yfirfarið:	KR
Mælikvarði:	1:100
Skrá:	05075IE-A403.dwg
Verkefnastjóri:	MML
Teiknað:	ÞG
Samþykkt:	Kristinn Ragnarsson Kt. 120944.2669
Dagsetning:	13.10.2005
Bláð:	A403



Save: 21.6.2010 13:46:42 Plot: 21.6.2010 13:57:19

Copyright © KRark