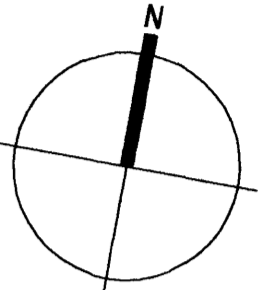


Sampykkt þann
23 JUN 2010
 Byggingafróðgætturinn í Hafnarförðum
 F.á. Hrólfur S. Gunnlaugsson



- TÁKN**
- GN = Gólfmúrfall
 - FN = Þakmúrfall
 - LR = Loftþræsting
 - VLR = Vélknúin loftþræsting
 - PK = Póstkassar
 - NL = Neyðarfjós
 - BO = Björgunarpop
 - R = Reykskynjarir
 - HSL = Hendslökkivélteki
 - ÚT → = Merktur útgangur
 - BO → = Felliþingi við björgunarpop
 - = Brunaslange
 - = Stigleðsla
 - = Inntak
 - = Bílastæði fyrir fellaða
 - EI60 = Veggir og hæðaskil
 - EI90 =
 - A-EI60 =
 - A-EI120 =
 - REI60 =
 - REI120 =
 - A-REIM120 =
 - E-CS30 = Hurðir
 - EI-CS30 =
 - EI-CS60 =
 - E30 = Gluggar

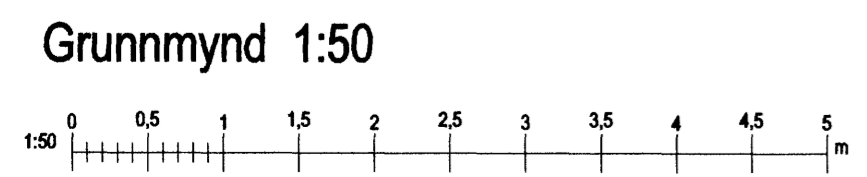
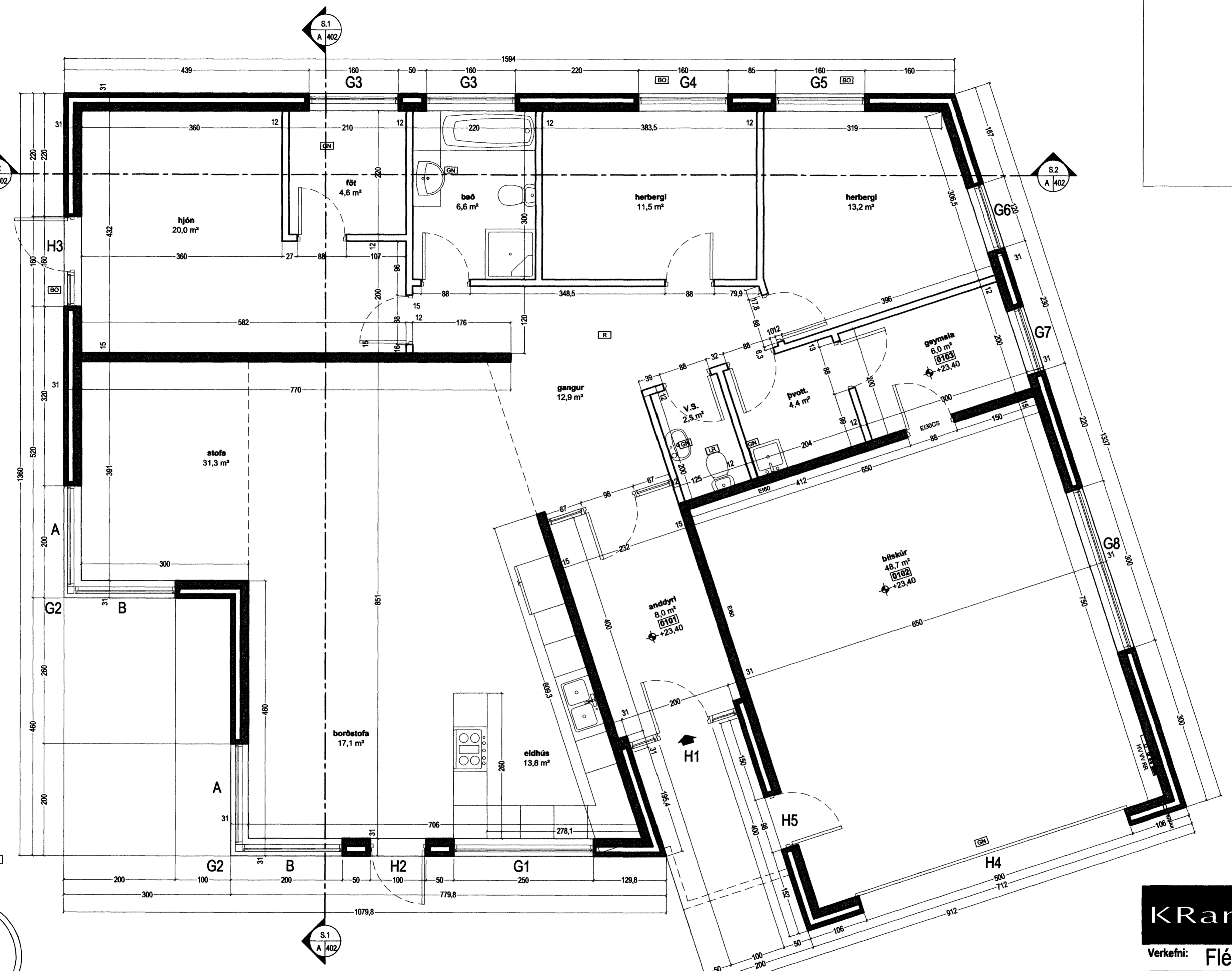
BREYTING

Breyting	Dagsetning	Tolknað	Yfirfarir
1	21.06.10	RCM	KR

Bestt við beinu aðgengi úr bílskúr í íbúð, baðherbergi í hjónaherbergi breytt í felaðherbergi og heitur pottur tilserður á lóð.

KRark Kristinn Ragnarsson arkitekt ehf.
 Suðurlandsbraut 4a - 3. hæð, 108 Reykjavík, Ísland
 Sími: 564.2255, Fax: 544.4225
 Sími: 581298.3589, www.krark.is, krark@krark.is

Verkefni:	Fléttuvellir 20
Staður:	Hafnarfjörður
Verkluti:	Grunnmynd
Verknúmer:	05075IE
Hönnun:	KR
Yfirfarir:	KR
Mælikvarði:	1:50
Skrá:	05075IE-ST-A401.dwg
Verkefnastjóri:	MML
Teiknað:	ÞG
Sampykkt:	Kristinn Ragnarsson KL 120944.2669
Dagsetning:	13.10.2005
Blað:	A401



21.6.2010 13:42:55
 21.6.2010 13:42:55
 21.6.2010 13:42:55

Copyright © KRark