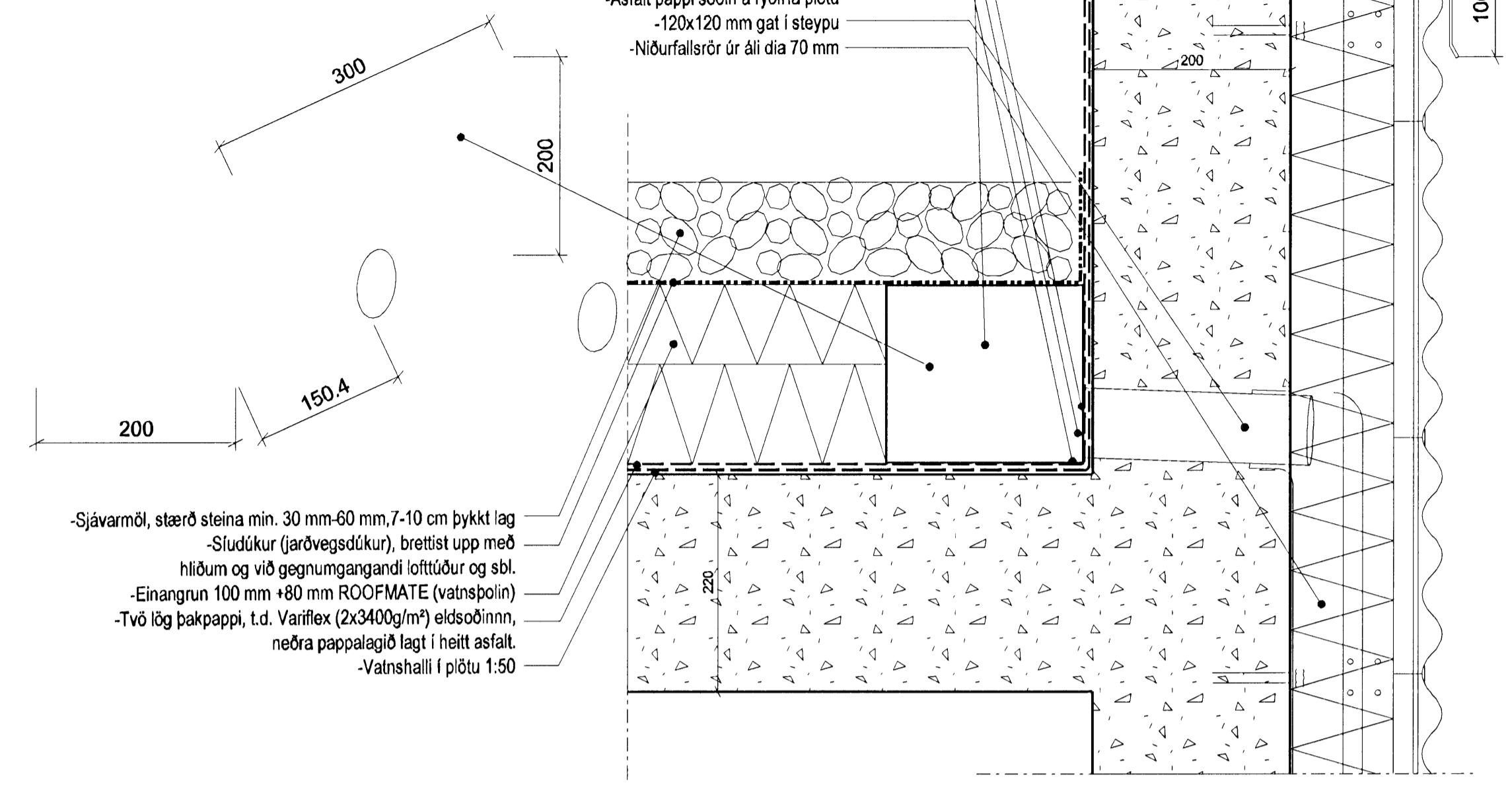


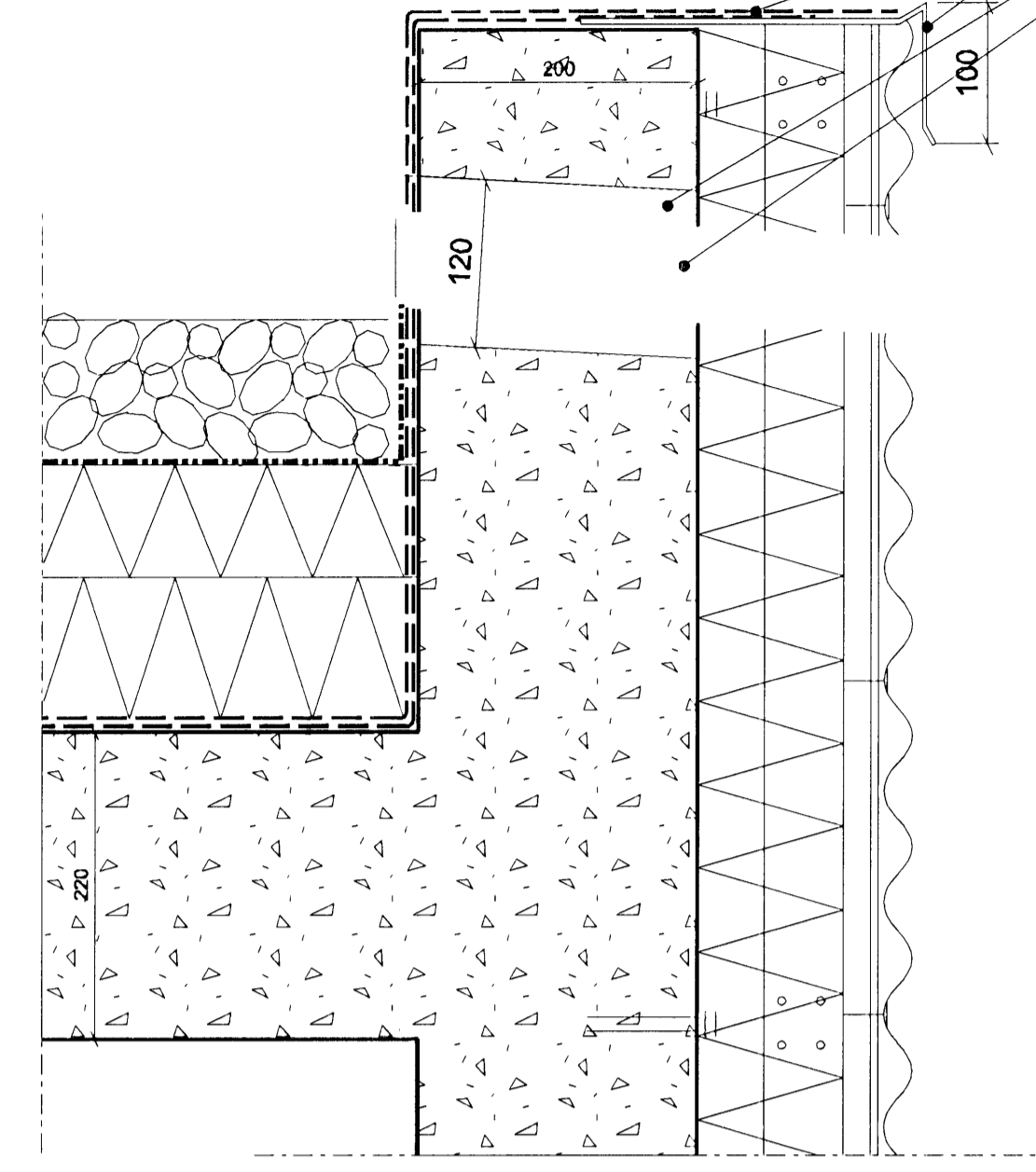


- 2 mm ál áfella samtíð klæðningu
- Pappi límdur á áfella
- Niðurfallsplata ryðfrítt stál 2mm plata beygd í vinkel með ásoðnu día 70 ryðfríu rört
- net yfir úrtaki
- Framlenging fyrir niðurfall 2mm sigatað ál
- Asfalt pappi soðin á ryðfría plötu
- 120x120 mm gat í steypu
- Niðurfallsrör úr áli día 70 mm



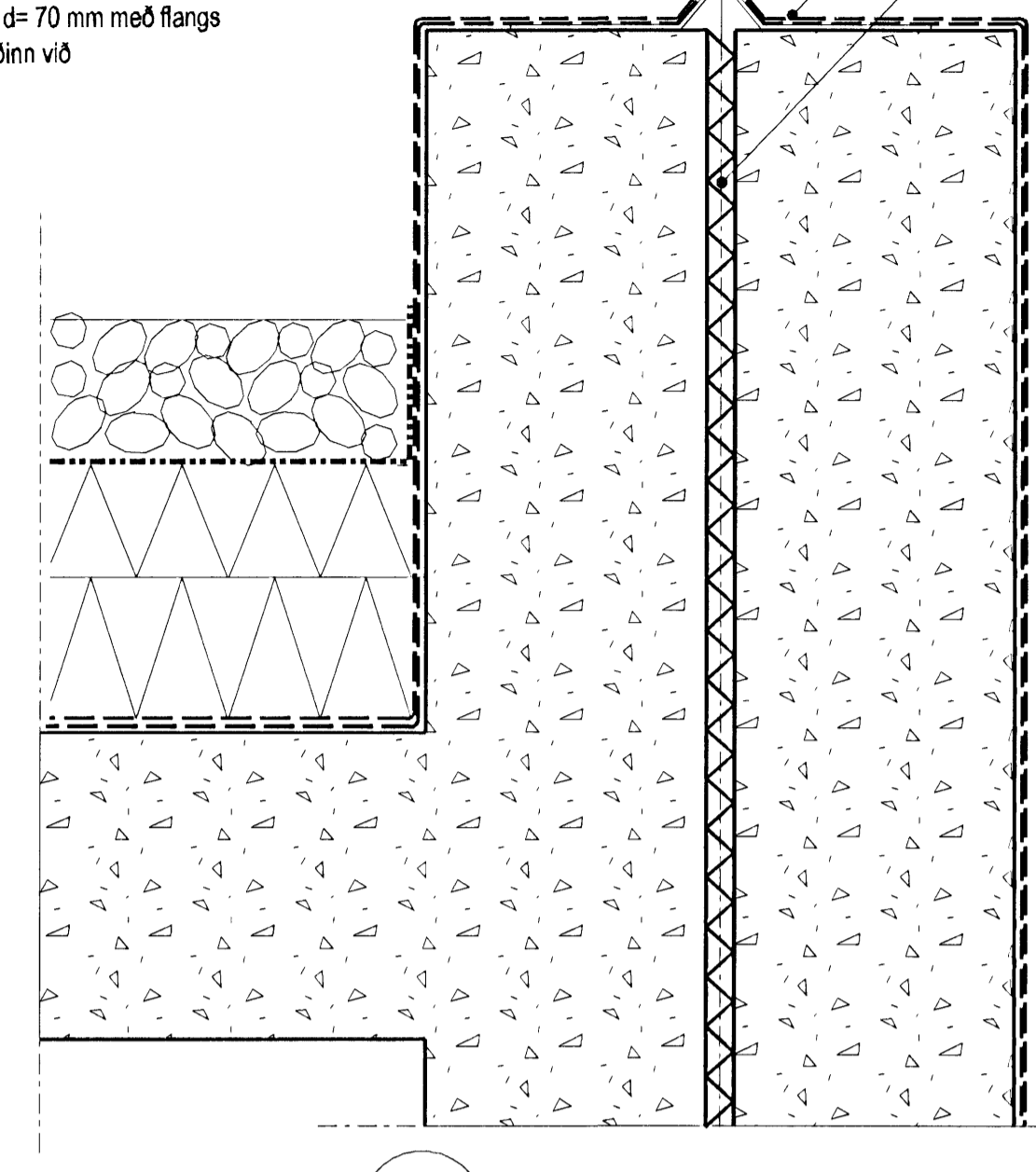
1 DEILI 1:5
Þakfrágangur, niðurfall

- Tvö lög þakpappi, pappi límdur á áfella
- 2 mm ál áfella samtíð klæðningu
- 120 mm gat í steypu
- Yfirfallsrör úr áli d=70 mm með flangs sem pappi er soðinn við



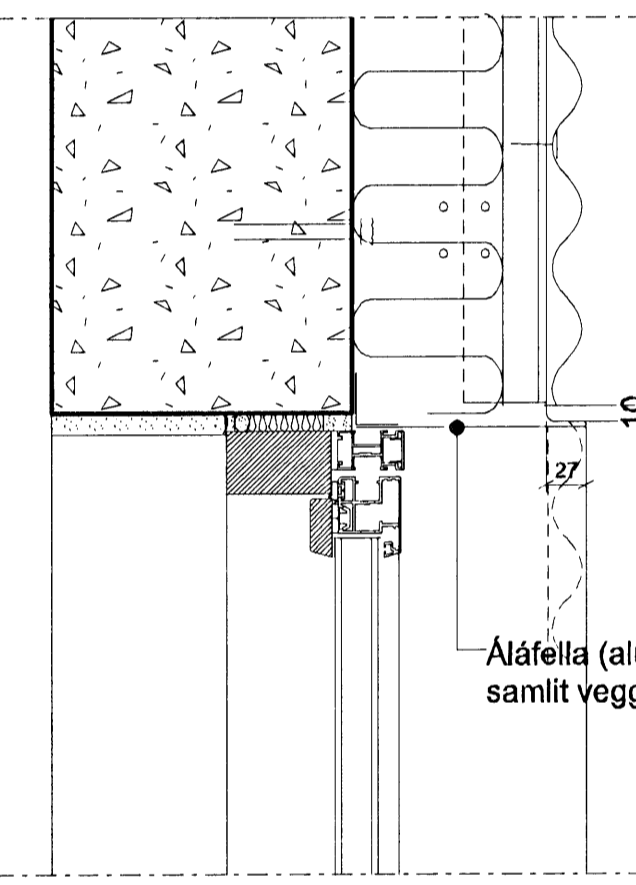
2 DEILI 1:5
Þakfrágangur, yfirfallsrör

- Tvö lög þakpappi, pappi límdur á áfella
- 2 mm brottinn áfella, liggur ofan á veggjum
- 20 mm fúa, fyllt með steinull

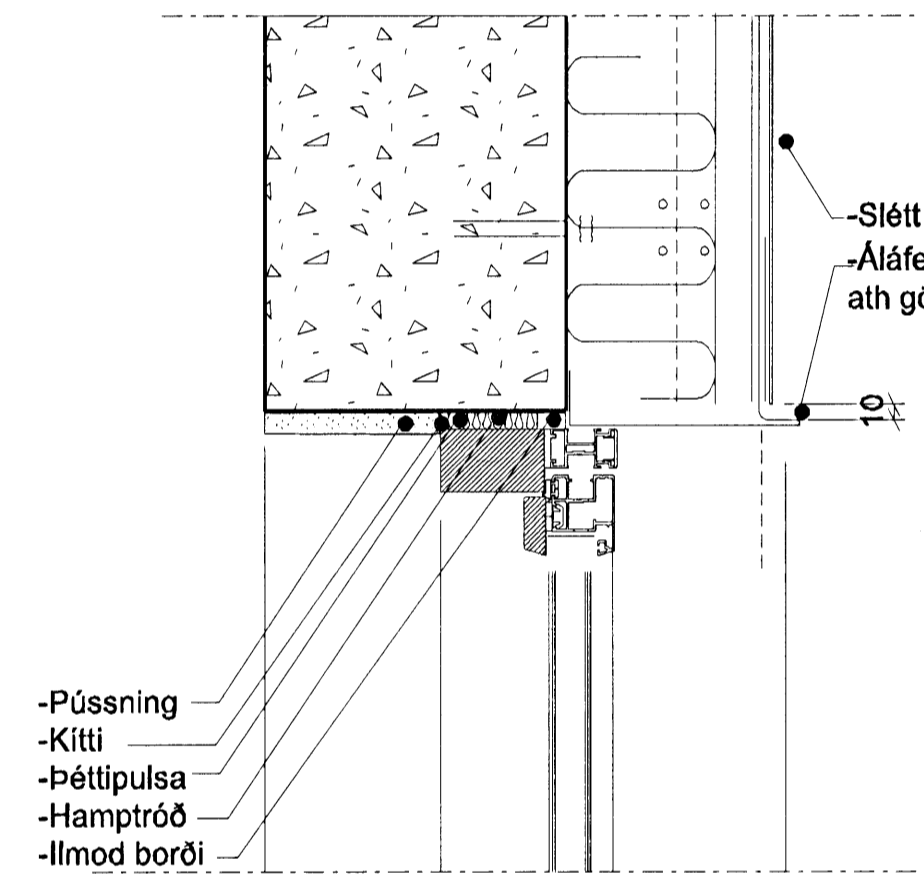


3 DEILI 1:5
Milliveggur/þennslufúa

- Sjávarmöl, stærð steina min. 30 mm-60 mm, 7-10 cm þykkt lag
- Síudúkur (jarðvegsdúkur), brettist upp með hlöðum og við gegnumgangandi loftúður og sbt.
- Einangrun 100 mm +80 mm ROOFMATE (vatnsþolinn)
- Tvö lög þakpappi, t.d. Variflex (2x3400g/m²) eiksoðinn, neðra pappalagið lagt í heitt asphalt.
- Vatnshall í plötu 1:50

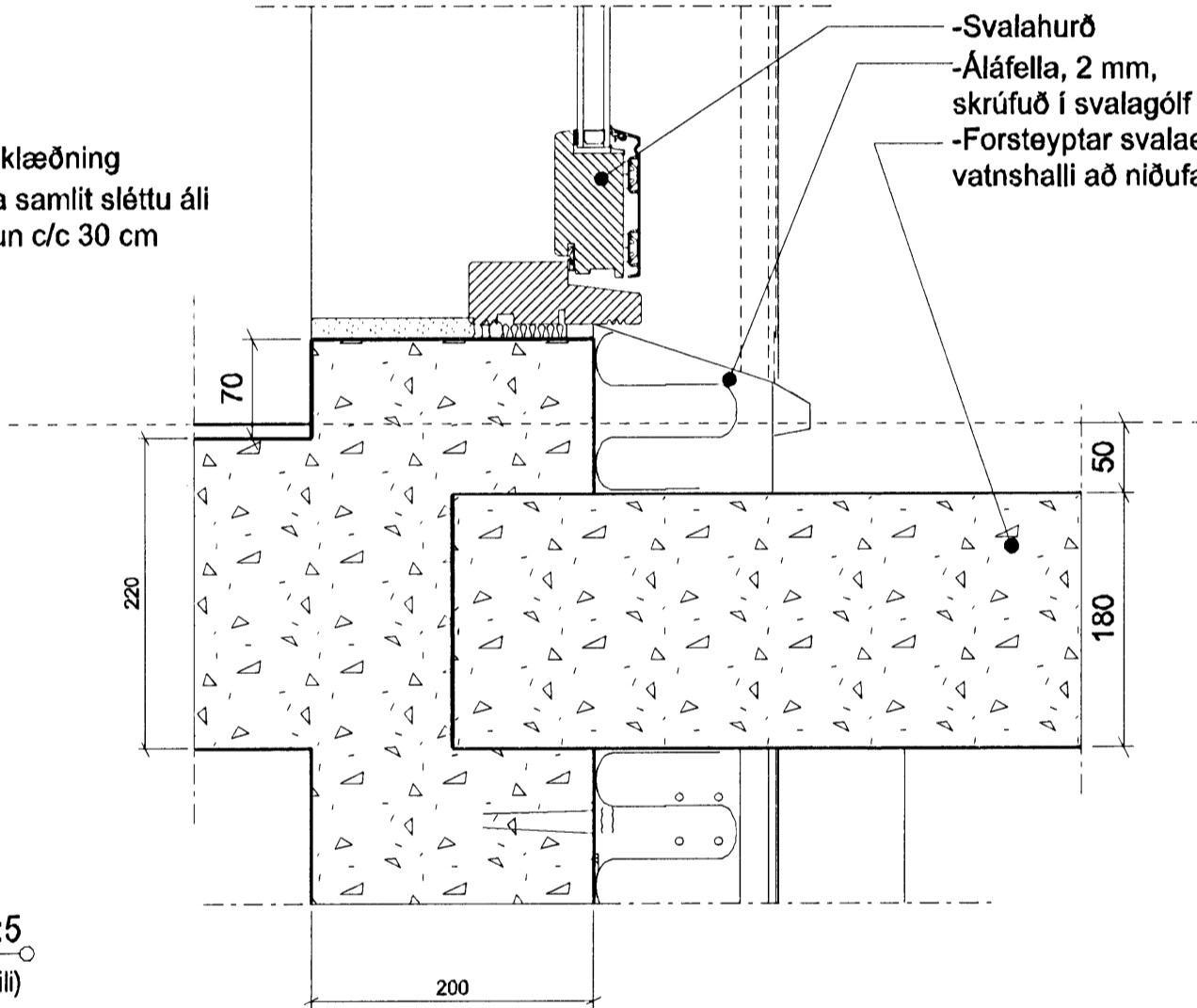


4 DEILI 1:5
Efri brún glugga m. ábáruklæðningu (Lóðrétt deili)



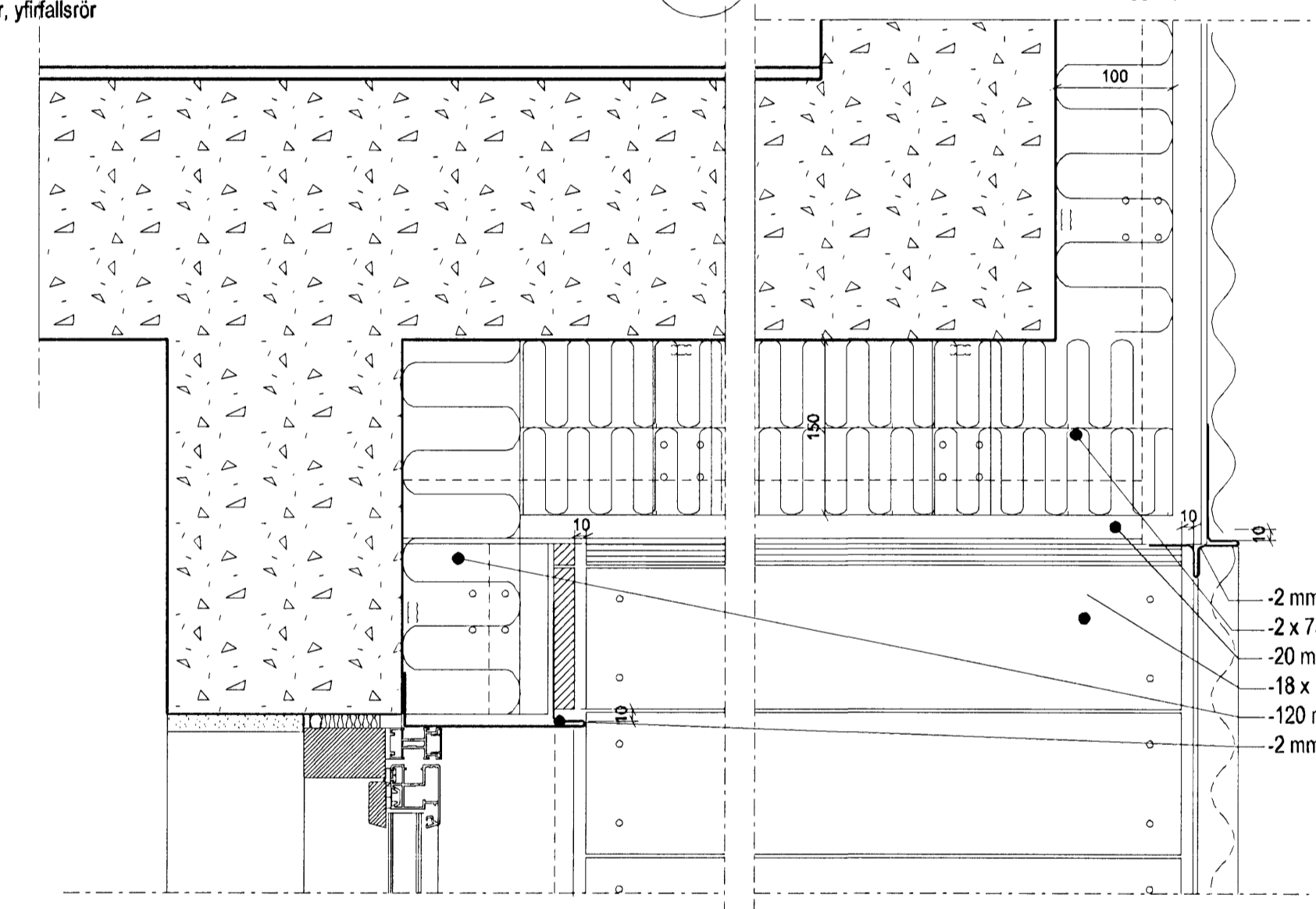
5 DEILI 1:5
Efri brún glugga m. slétri álklaðningu (Lóðrétt deili)

- Slétt álklaðning
- Áláfella samtíð sléttu áli ath götun c/c 30 cm



6 DEILI 1:5
Neðri hluti svalahurðar, frágangur klæðningar við svalir

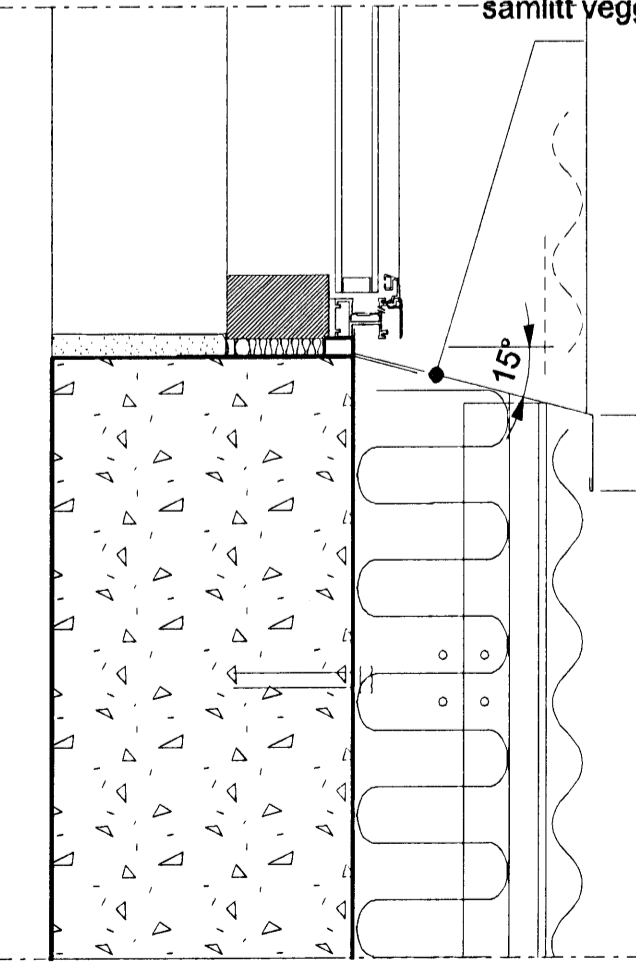
- Svalahurð
- Áláfella, 2 mm, skruðuð í svalagólf
- Forsteyptar svalaæiningar vatnshalli að niðurfalli



7 DEILI 1:5
Klaðning við inngang, tréklæðning, bára (Lóðrétt deili)

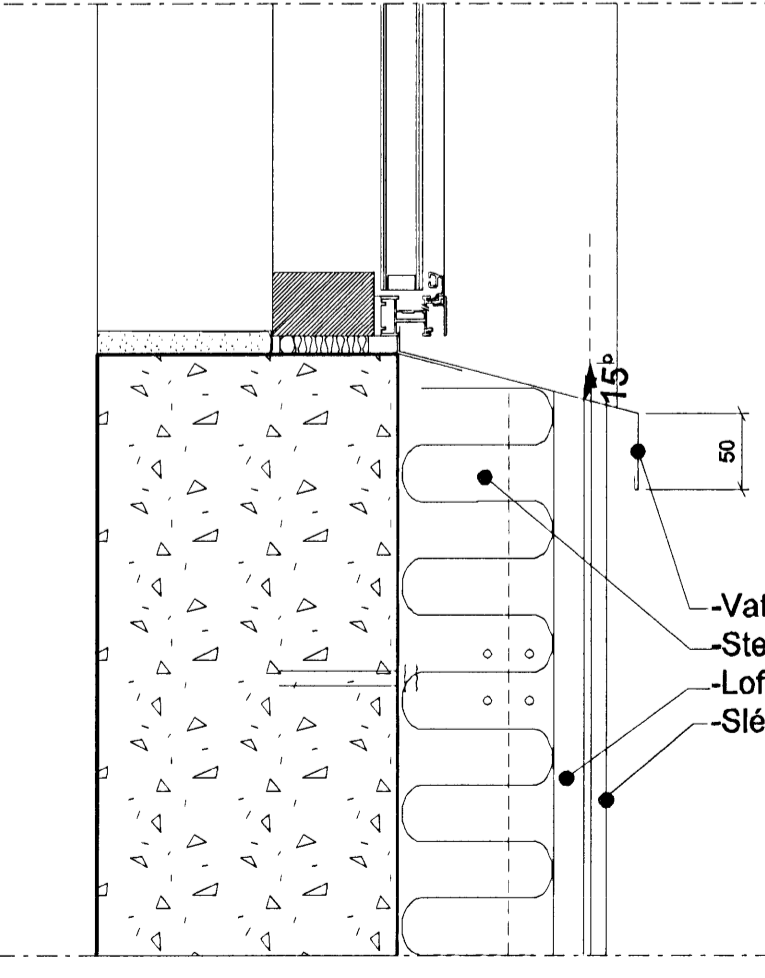
- 2 mm ál áfella samtíð báruklæðningu
- 2 x 75 mm steinull
- 20 mm loftunarbíl undir klæðningu
- 18 x 120 mm timburklæðning
- 120 mm steinull
- 2 mm áfella í samtíð sléttu álklaðningunni

- Vatnsbretti, 2mm ál, samtíð veggklæðningu



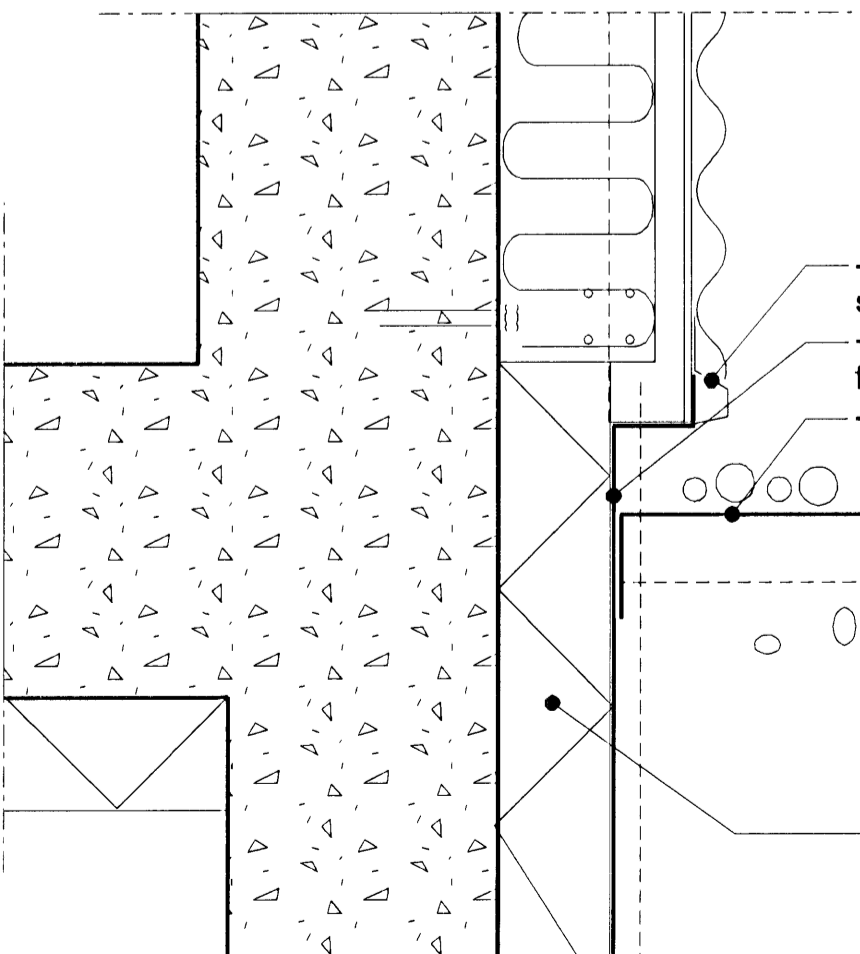
8 DEILI 1:5
Neðri brún glugga m. báruáli (Lóðrétt deili)

- Vatnsbretti 2mm ál
- Steinull, 100 mm
- Loftunarbíl 20 mm
- Slétt álklaðning



9 DEILI 1:5
Neðri brún glugga m. sléttu áli (Lóðrétt deili)

- Vatnsbretti, 2mm ál, samtíð veggklæðningu
- 2 mm álplata, 40 cm niður fyrir jarðvegsfirborð
- Jarðvegsfirborð

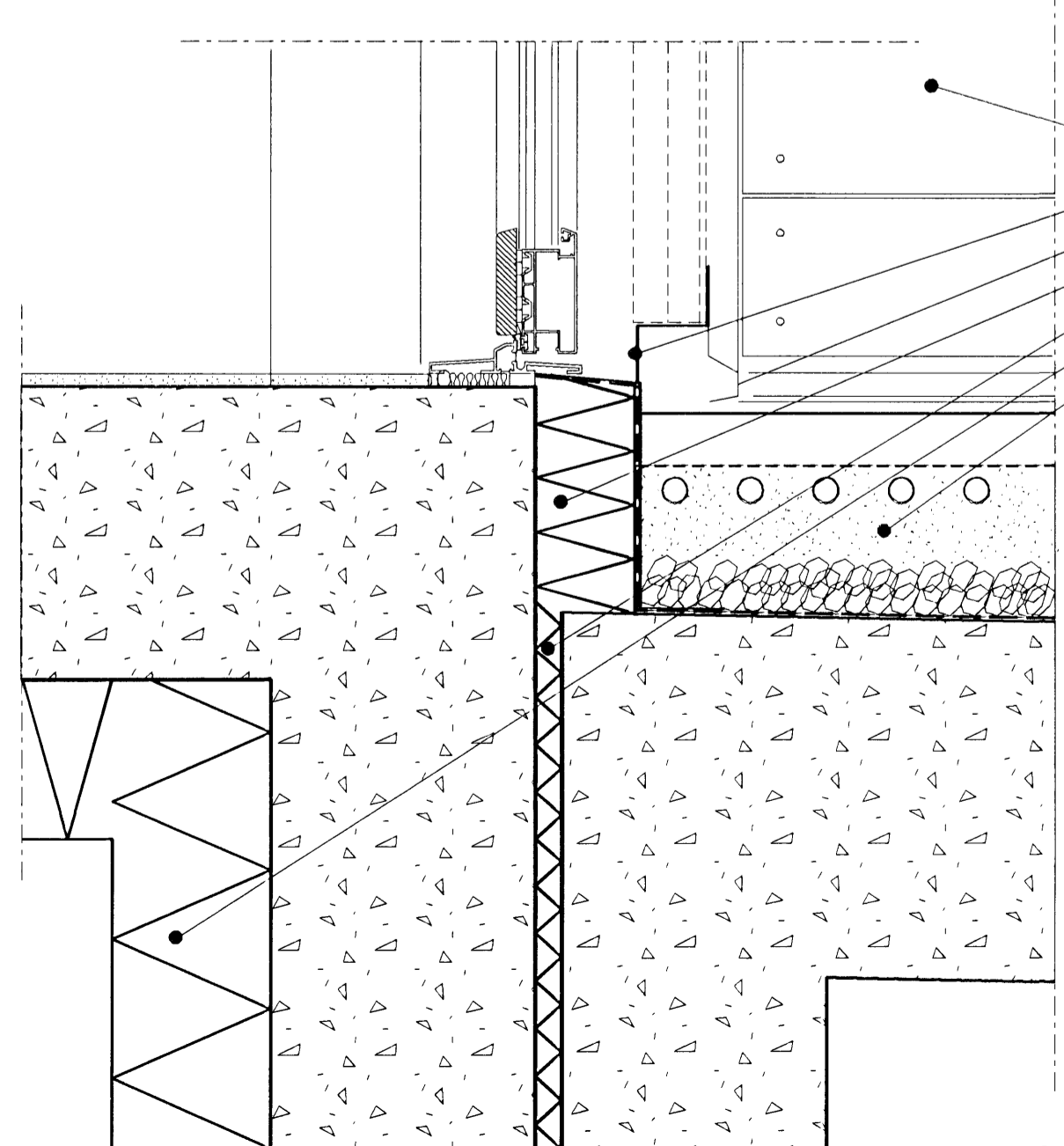


10 DEILI 1:5
Frágangur á klæðningu við jörð (Lóðrétt deili)

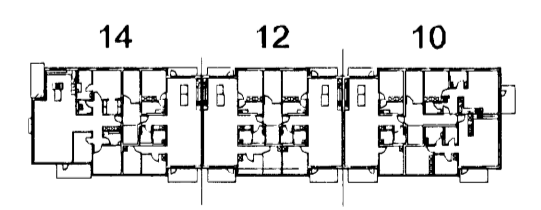
(Flisar/möl, sjá teikn. landslagshönnuðar)

- 75 mm steinull (jarðvegsplata)

- 18 x 120 mm timburklæðning
- 2 mm álplata, sem nær niður að bilagæmsluþjötu
- Vatnsbretti, 2 mm ál, samtíð slétri álklaðningu
- 75 mm steinull
- 20 mm einangrun undir plötu
- Helur, sandur, mól, hitakögn sjá sérmynd Landslagsarkitekta



11 DEILI 1:5
þennslufúa milli byggingar og bilagæmslu (Lóðrétt deili)



ÚTGÁFA TERNAD SAMBYKKT DAGB
BREYTINGAR

ASK Arkitektar
Gangstölu 9
101 Reykjavík
Sími 515 0300
Fax 515 0319
www.ask.is

Ártun aðalbyggingar: *[Signature]*
Páll Gunnarsson arkitekt, M.A. 210552-2199

SKIPALÖN 10-14
VERKTEIKNINGAR

HEITI TEIKNINGAR
Deili (lóðrétt),
Þakfrágangur, klæðning

MOV. I. A1
1:5
TERNAD: ASK
DAG: 15.11.2007

VERK N.Ú. 0687
NÚMÉR TEIKNINGAR 41-01
ÚTGÁFA