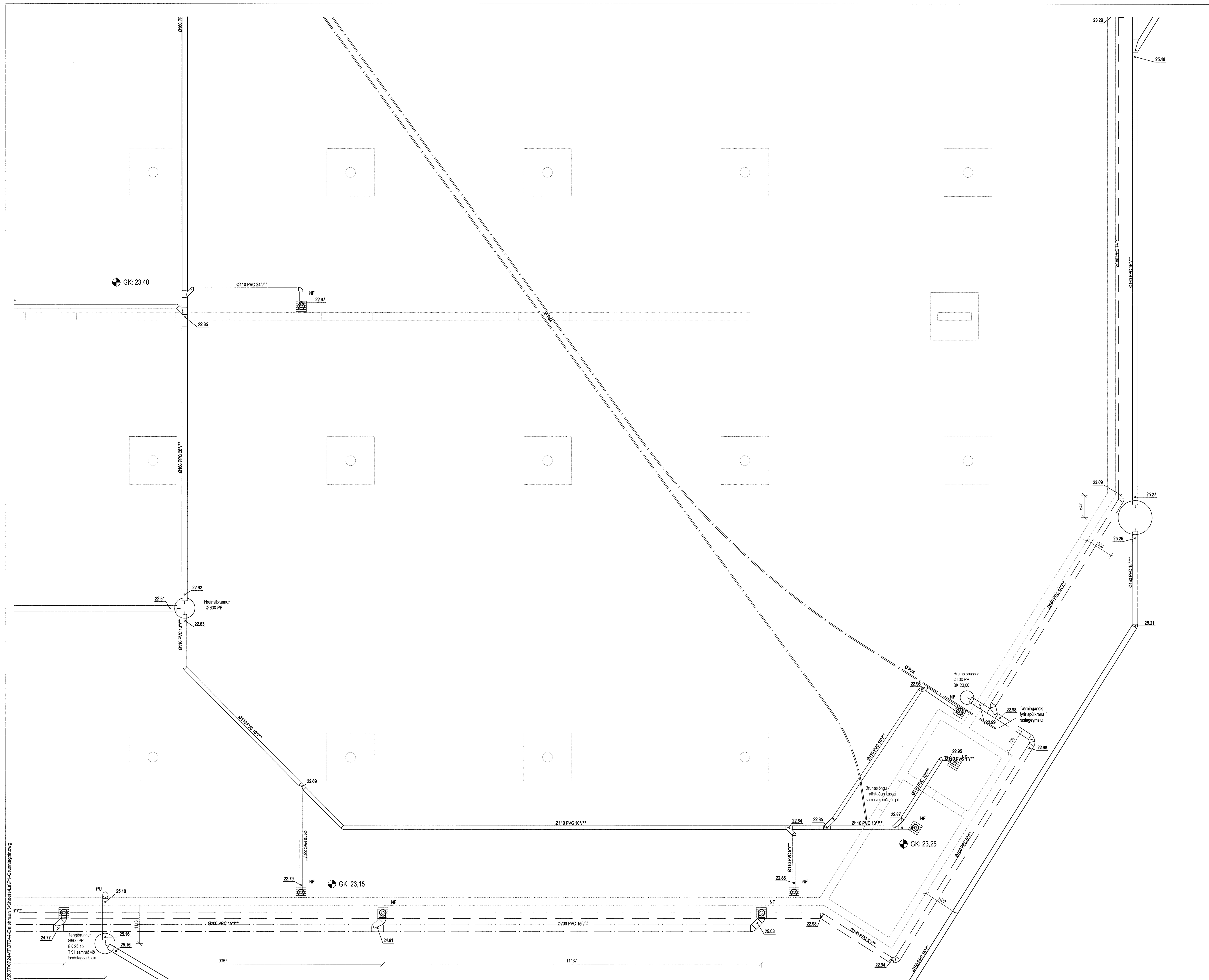
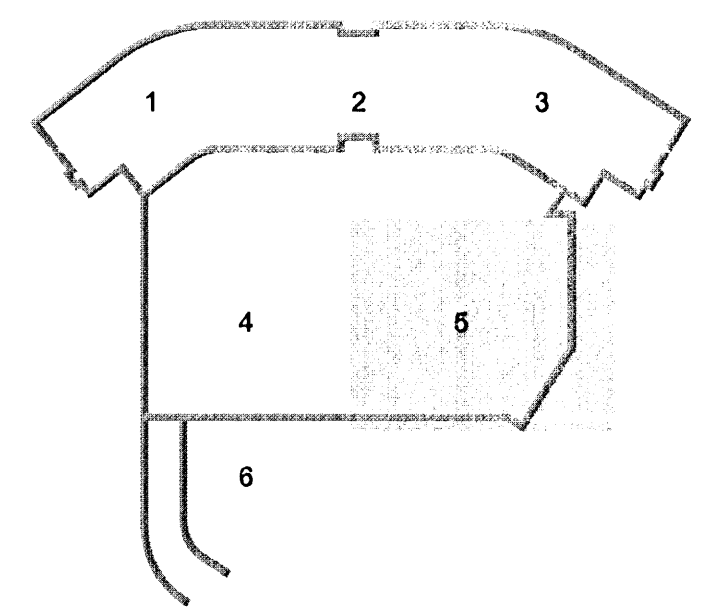
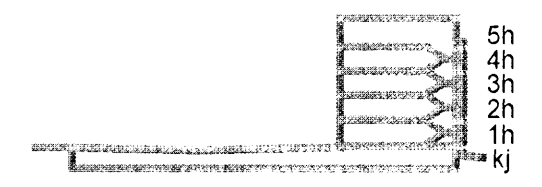


**Skýringar**  
 Fæði lagnir fyrir brunaslöngur skal leggja 800 mm undir yfirborð (neðst í fyllingu milli sökkla).  
 Þar sem lögn fer upp á yfirborð skal vera 40 mm einangrun utan um lögnina skal tryggja að einangrun blotnar ekki.  
 Niðurföll skulu vera með innbyggðu sandfangi.



**DALSHRAUN 3**



Útg. Dags Skýring Hannað/Yfirfarir



**VERKFRÆDISTOFA**

BÆJARHRAUN 20 • 220 HAFNARFJÖRÐUR • KENNIT. 710796-2899  
 vsb@vsb.is • Sími 585 9600 • Fax 585 9610 • www.vsb.is

Áritun sérhönnuðar  
 Sveinn Áki Sveinsson  
 Kt: 230855 5609 • aki@vsb.is  
 Verkefni:  
**DALSHRAUN 3**  
**HAFNARFIRÐI**

*Sveinn Áki Sveinsson*

Verkefni:  
**Lagnir**  
**Grunnlagnir**  
**Grunnmynd 5**

Hannað	Teiknað	Yfirfarir	Kvarði	Síða
RJK	RJK	SÁS	1:50	/ A1
Dags	Verkefni	Teikning		Útgáfa
01.02.2008	07244	P1 -15		-

V:\2007\07244\07244-Dalshraun\_3\Sheets\A1P1-Grunnlagnir.dwg