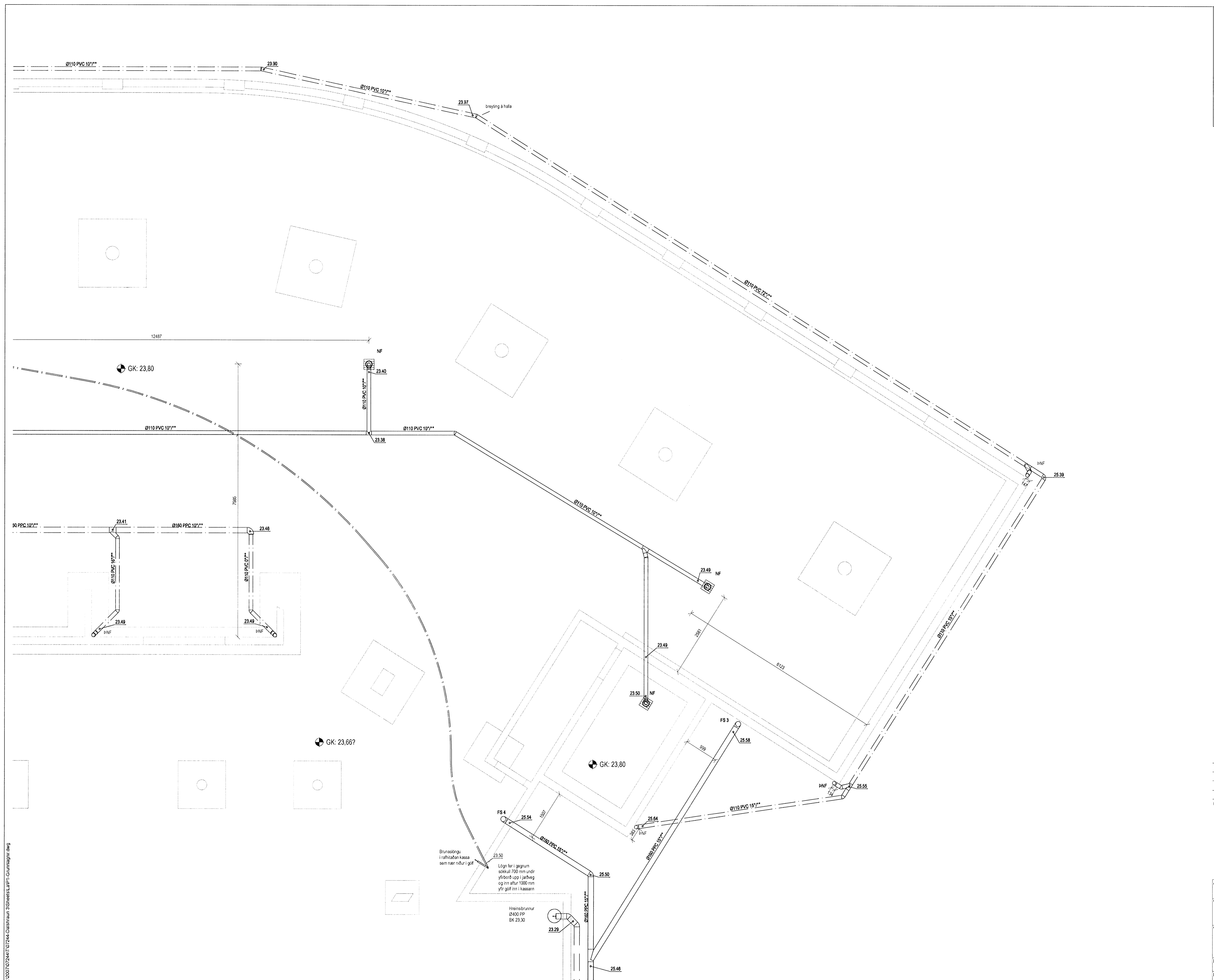
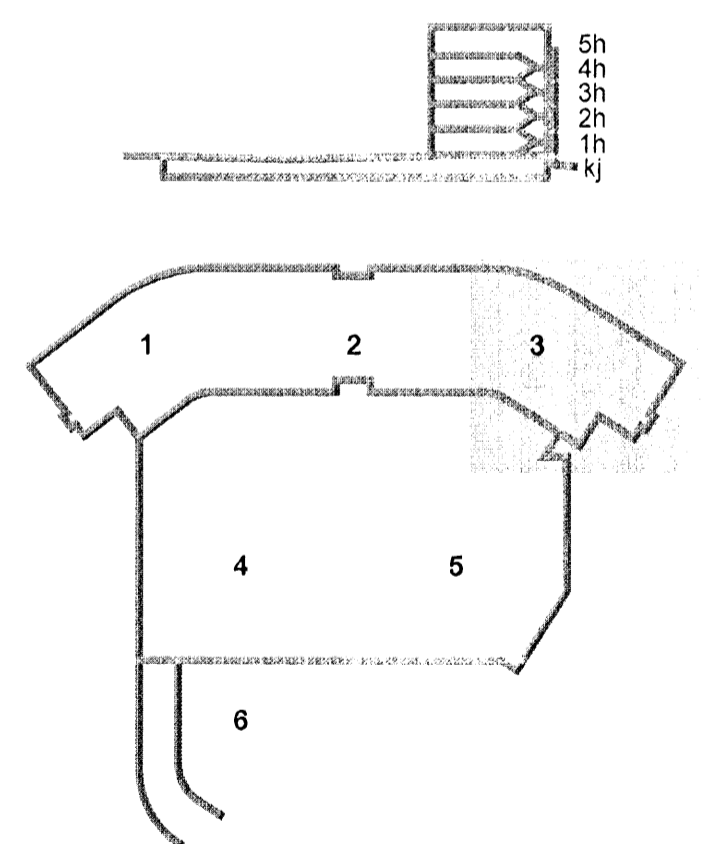


Skýringar
 Fæði lagnir fyrir brunaslöngur skal leggja 800 mm undir yfirborð (neðst í fyllingu milli sökkla).
 Þar sem lögn fer upp á yfirborð skal vera 40 mm einangrun utan um lögnina skal tryggja að einangrun blotnar ekki.
 Niðurföll skulu vera með innbyggðu sandfangi.



DALSHRAUN 3



Útg. Dags. Skýring Hannad Yfirfarð



BÚEJARHRAUN 20 • 220 HAFNARFJÖRÐUR • KENNIT. 710796-2899
 vsb@vsb.is • Sími 585 8600 • Fax 585 8610 • www.vsb.is

Ártun sérhönnuðar Sveinn Aki Sverrisson
 Kt: 230855 5609 • aki@vsb.is *Sveinn Aki Sverrisson*

Verkhelti: DALSHRAUN 3 HAFNARFIRÐI

Verkhliut: Lagnir Grunnlagir Grunnmynd 3

Hannad RJK	Teiknad RJK	Yfirfarð SÁS	Kvarði 1.50	/ A1	Síða -
Dags 01.02.2008	Verkefni 07244	Teikning P1-13	Útgáfa -		

V:\2007\07244\1\07244-Dalshraun 3\Sheets\A1P1-Grunnlagir.dwg