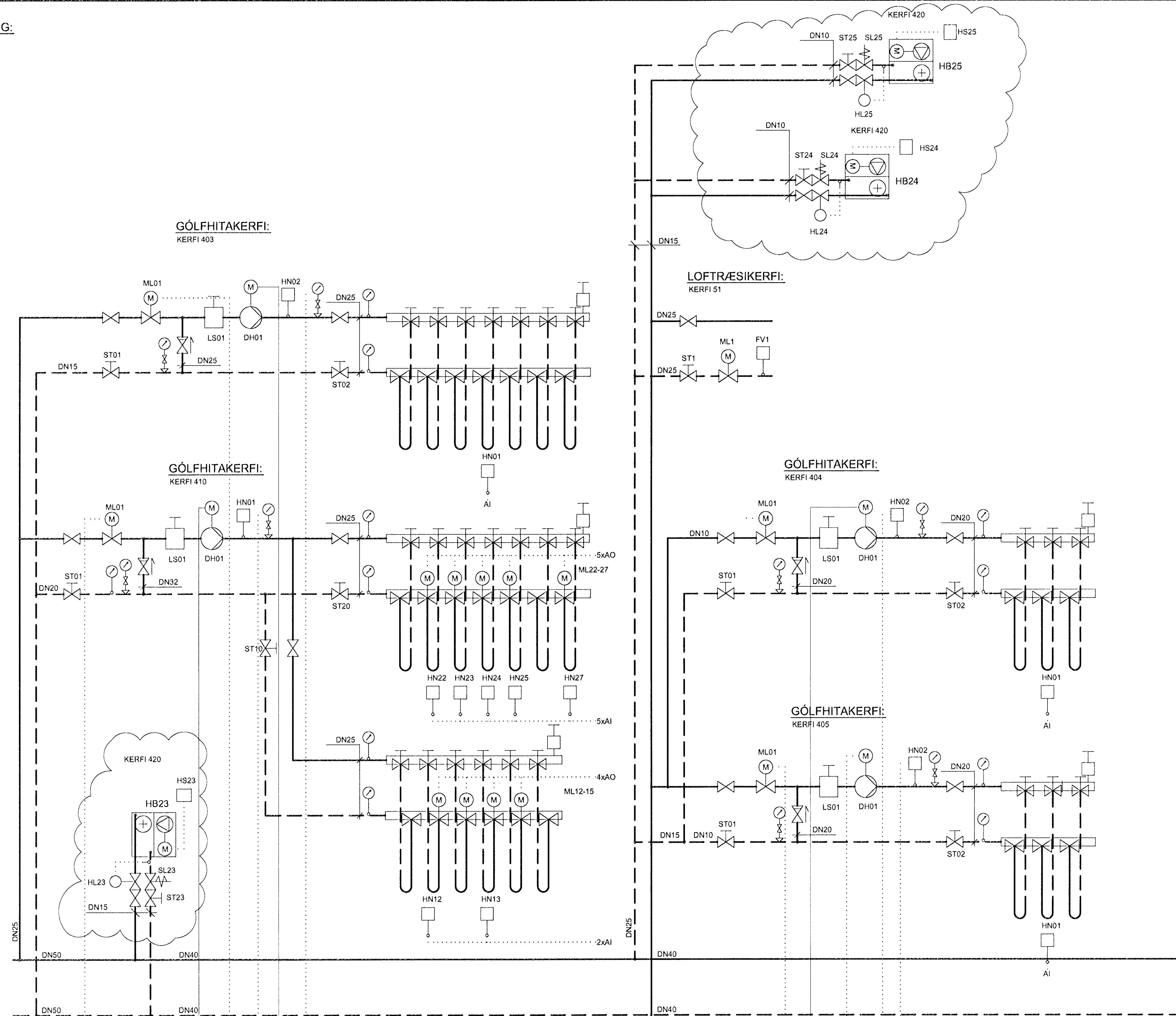


KERFISLÝSING:



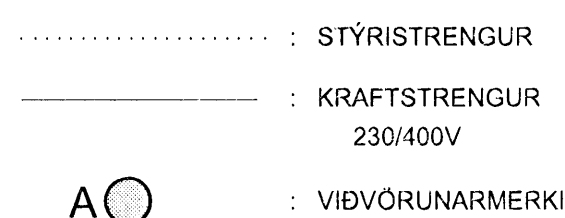
STJÓRNATAFLA

Krafthluti	DI	7	DI
Stýrihluti	D0	6	D0
	AI	12	AI
	A0	11	A0

SKÝRINGAR:



SKÝRINGAR:



KERFISLÝSING:

YFIRLIT:

INN TAK HITAVEITU ER SAMEIGINLEGT FYRIR ALLA BYGGINGUNA. HITAKERFIÐ ER EINFALT OG AFRENNSLI LEITT Í SKÓLPBRUNN. UPPHITUN HÚSNÆÐIS ER ALMENNT MED GÖLFHITA Á 1. OG 2. HÆÐ OG HITABLÁSARA Í ÞJÓNUSTURÝMUM.

KERFI 400, INNTAKSGRIND

ÞRÝSTUAFNARAR ÞJ-2 HALDA STÖÐUGUM ÞRÝSTIMUN Á HÚSHITAKERFUM. SLAUFULOKAR SL1-4 HALDA STÖGUM YFIRÞRÝSTINGI Á BAKRÁS.

KERFI 401-408, 413-415, GÖLFHITAKERFI

GÖLFHITAKERFI SÉR FYRIR UPPHITUN Í ÞJÓNUSTURÝMUM. KERFIÐ ER ÖPÍÐ HRINGRÁSARKERFI. HRINGRÁSARDELA DH1 GENGUR STÖÐUGT. MÓTORLOKI ML01 STÝRIR UPPHITUN MED BREYTILEGU HITASTIGI VÍD HITANEMA HN02 Í FRAMRÁS EFTIR HITASTIGI VÍD HITANEMA HN01 Í RÝMI. HN02 ER HÁMARKSNEMI Í FRAMRÁS GÖLFHITAKERFIS.

KERFI 409-412, GÖLFHITAKERFI

GÖLFHITAKERFI SÉR FYRIR UPPHITUN Í SKRIFSTOFURÝMUM. KERFIÐ ER ÖPÍÐ HRINGRÁSARKERFI. HRINGRÁSARDELA DH1 GENGUR STÖÐUGT. MÓTORLOKI ML01 STÝRIR UPPHITUN MED BREYTILEGU HITASTIGI Í FRAMRÁS VÍD HITANEMA HN01 EFTIR ÚTHITA VÍD HITANEMA HN1. VÍD BREYTINGU Á ÚTHITA FRÁ -10 TIL +10°C, BREYTTIST ÖSGILDIÐ HN1 FRÁ +40 TIL +25°C. UPPHITUN GÖLFHITAKERFA Í EINSTÖKURÝMUM STJÓRNAST AF MÓTORLOKUM (ML1X-ML2X) EFTIR HITANEMUM (HN1X-HN2X) ÞANNIG AÐ HITASTIGI Í VÍÐKOMANDI RÝMUM SÉ STÖÐUGT.

KERFI 420, HITABLÁSARAR

Í ÞJÓNUSTUHLUTA ERU HITABLÁSARAR HB21-HB28. HITABLÁSARI ER RÆSTUR HANDVIRK MED ROFA STAÐSETTUM Á VEGG NÆRRI INNKEYRSLUHURÐ. GANGSETNING OG UPPHITUN STJÓRNAST AF HITASTILLI HS2X Á VEGG VÍD GANGSETNINGU FER BLÁSAEI Í GANG OG SEGULLOKI SL2X ÖPNAR FYRIR RENNSLI HITAVEITU. HITASTYRÐUR LOKI HL2X TAKMARKAR HÁMARKSHITA BAKRENNSLI FRÁ HITABLÁSARA.

KERFI 430, SNJÓBÆRÐSLUKERFI (FROSTLAGAKERFI)

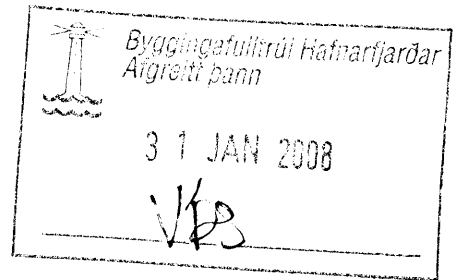
HRINGRÁSARDELAR DH1 GENGUR STÖÐUGT. UPPHITUN ER MED BAKRENNSLI HÚSHITAKERFA. EF HITASTIGI Í BAKRÁS VÍD HITANEMA HN1 FER UNDIR INNSTILLT GILDI, ÖPNAR MÓTORLOKI ML1 FYRIR HITAAUKNINGU.

KERFI 51-56, LOFTRÆSISKERFI

SJÁ KERFISLÝSINGU FYRIR LOFTRÆSISKERFI Á BL NR. L5-VK-001.

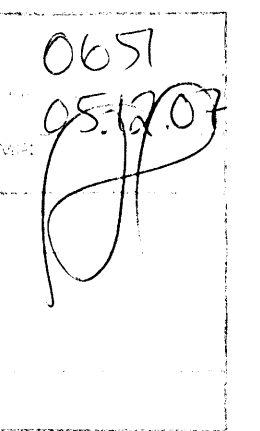
TÆKJALIST:

NR:	TÆKI:	TÆKNILÝSING:
KERFI 403, GÖLFHITAKERFI	DH01	DÆLA
	LS01	LOFTSKILJA
	ST01	STILLILOKI
	ST02	STILLILOKI
	ML01	MÓTORLOKI
	HN01	HITANEMI
	HN02	HITANEMI
KERFI 404, GÖLFHITAKERFI	DH01	DÆLA
	LS01	LOFTSKILJA
	ST01	STILLILOKI
	ST02	STILLILOKI
	ML01	MÓTORLOKI
	HN01	HITANEMI
	HN02	HITANEMI
KERFI 405, GÖLFHITAKERFI	DH01	DÆLA
	LS01	LOFTSKILJA
	ST01	STILLILOKI
	ST02	STILLILOKI
	ML01	MÓTORLOKI
	HN01	HITANEMI
	HN02	HITANEMI
KERFI 410, GÖLFHITAKERFI	DH01	DÆLA
	LS01	LOFTSKILJA
	ST01	STILLILOKI
	ST02	STILLILOKI
	ST10	STILLILOKI
	ML01	MÓTORLOKI
	ML1X-2X	MÓTORLOKI
KERFI 420, HITABLÁSARAKERFI	HB21-23,28	HITABLÁSARI
	HB24,25	HITABLÁSARI
	HB27,28	HITABLÁSARI
	SL24,25	SEGULLOKI
	SL21-23,26-28	SEGULLOKI
	HL21-23,26	HITAST. LOKI
	HL24,25,27,28	HITAST. LOKI
KERFI 51, LOFTRÆSISKERFI	ST21-23,26	STILLILOKI
	ST24,25	STILLILOKI
	ST27,28	STILLILOKI
	HS21-28	HITASTILLIR
	ML1	MÓTORLOKI
	ML2	MÓTORLOKI
	ML3	MÓTORLOKI



ARTUN SAMRÆMINGARHÖNDUÐAR

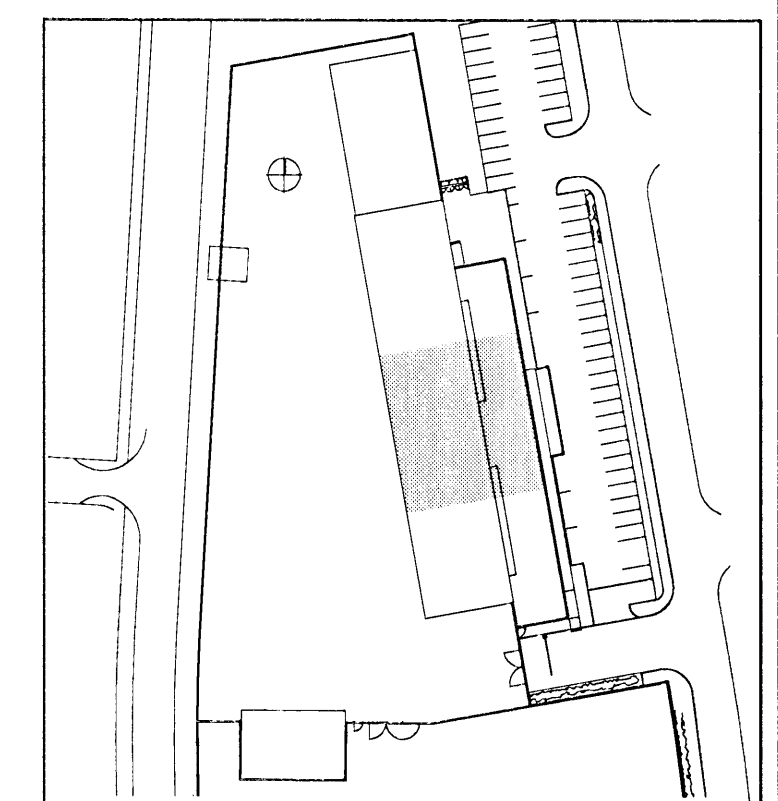
BATTERIÐ



TILVÍSANIR:

ALMENNAR SKÝRINGAR SJÁ BL. NR. L1-A-01

A 25.11.07 BLÁSARAR, TÆKJALISTI OG KERFISLÝSING EÍ DH
BR DAGS BREYTING REIKN TELKN.



VSÓ RÁÐGJÖF

DRIF- OG HITAKERFI KERFISMYND

FRAMKVÆMDASVIÐ HAFNARFJARÐAR

DRIF- OG HITAKERFI KERFISMYND	HANNAÐ/TEIKN YRIFARÐ	EÍ/ÞRÍ
	SAÐBYGGT	
	KT	
KVARDI VEKNNR	TEIKN NR	REIKN NR
07102	L1-K-02	04.10.2007