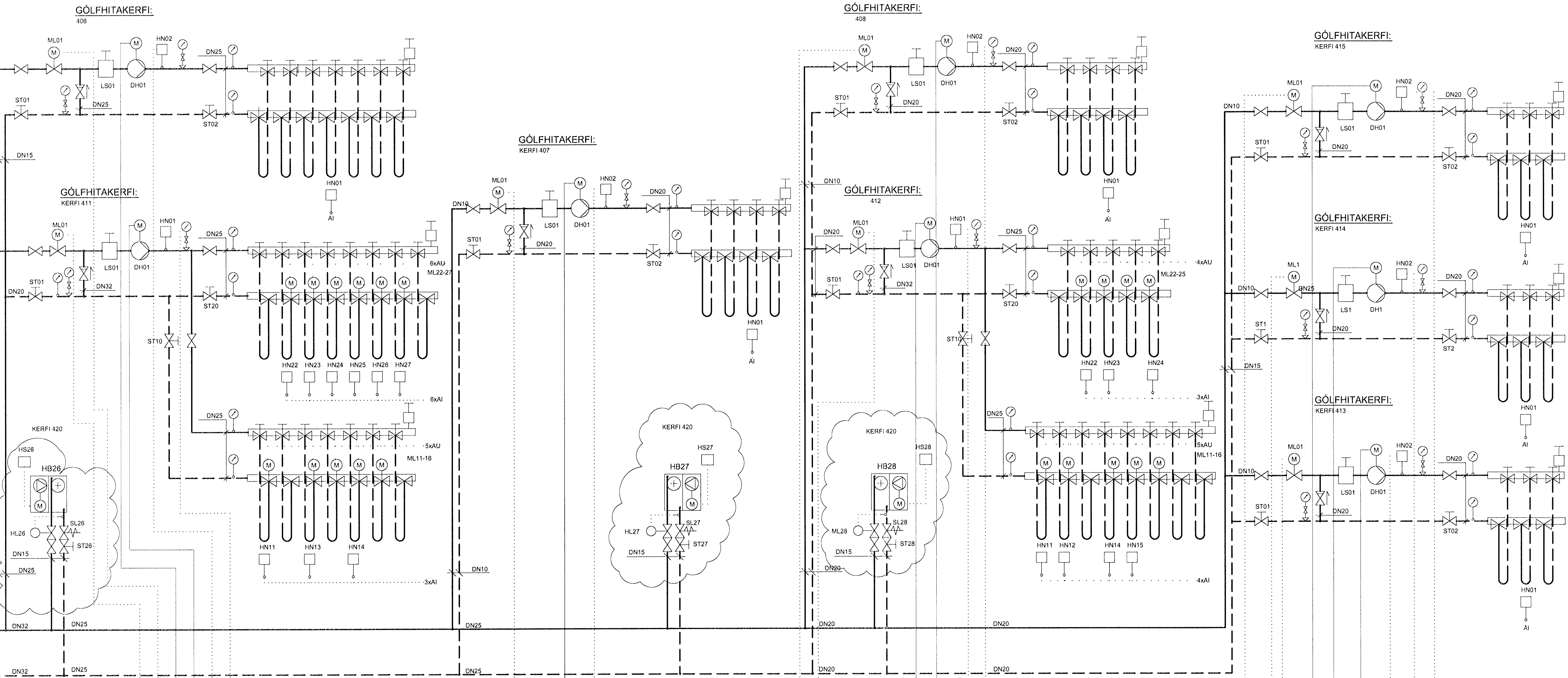


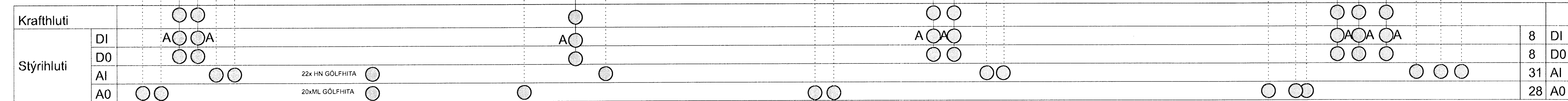
KERFISLÝSING:



Byggingarritið Hamnarjarðar
Algrætt þann
31 JAN 2008
VPS

ÁRITUN SAMRÆMINGARHÖNNUNÐAR

STJÓRNATAFLA



TÆKJALISTI:

YFIRLIT:
INNTAK HITAVEITU ER SAMEIGNLEGT FYRIR ALLA BYGGINGUNA. HITAKERFIÐ ER EINFALT OG AFRENSLI LEITT Í SKÓLPBRUNN. UPPHITUN HÚSNÆÐIS ER ALMENNT MED GÓLFHITA Á 1. OG 2. HÆÐ OG HITABLÁSARA Í ÞJÓNUSTRYMMUM.

KERFI 400, INNTAKSRIND
ÞRÝSTJAFNARAR ÞJ1-2 HALDA STÓÐUGM ÞRÝSTIMUN Á HÚSHITAKERFUM. SLAUFULOKAR SL1-4 HALDA STÓÐUM YFIRÞRÝSTINGU Á BAKRÁS.

KERFI 401-408, 413-415, GÓLFHITAKERFI
GÓLFHITAKERFI SÉR FYRIR UPPHITUN Í ÞJÓNUSTRYMMUM. KERFIÐ ER ÖPÍÐ HRINGRÁSARKERFI. HRINGRÁSARDELA DH1 GENGUR STÓÐUGT. MÓTORLOKI ML01 STÝRIR UPPHITUN MED BREYTTILEGU HITASTIGI Í FRAMRÁS VÍÐ HITANEMA HN02 Í FRAMRÁS EFTIR HITASTIGI VÍÐ HITANEMA HN01 Í RÝMI. HN02 ER HÁMARKSNEMI Í FRAMRÁS GÓLFHITAKERFIS.

KERFI 409-412, GÓLFHITAKERFI
GÓLFHITAKERFI SÉR FYRIR UPPHITUN Í SKRIFSTOFURÝMMUM. KERFIÐ ER ÖPÍÐ HRINGRÁSARKERFI. HRINGRÁSARDELA DH1 GENGUR STÓÐUGT. MÓTORLOKI ML01 STÝRIR UPPHITUN MED BREYTTILEGU HITASTIGI Í FRAMRÁS VÍÐ HITANEMA HN01 EFTIR ÚTITHITA VÍÐ HITANEMA HN1. VÍÐ BREYTINGU Á ÚTITHITA FRÁ -10 TIL +10°C, BREYTTIS ÖSKGILDIÐ HN1 FRÁ +40 TIL +25°C. UPPHITUN GÓLFHITAKERFA Í EINSTÓKURÝMMUM STJÓRNAST AF MÓTORLOKUM (ML1X-ML2X) EFTIR HITANEMUM (HN1X-HN2X) ÞANNIG AÐ HITASTIGI Í VIÐKOMANDI RÝMMUM SE STÓÐUGT.

KERFI 420, HITABLÁSARAR
Í ÞJÓNUSTRYMMUM ERU HITABLÁSARAR HB21-HB28. HITABLÁSARI ER RÆSTUR HANDVIRK MED ROFA STAÐSETTUM Á VEGG NÆRRI INNKEYRSLUHURÐ. GANGSETNING OG UPPHITUN STJÓRNAST AF HITASTILLI HS2X Á VEGG. VÍÐ GANGSETNINGU FER BLÁSAEI Í GANG OG SEGULLOKI SL2X ÖPNAR FYRIR RENNSLI HITAVEITU. HITASTYRÐUR LOKI HL2X TAKMARKAR HÁMARKSHITA BAKRENNSLIS FRÁ HITABLÁSARA.

KERFI 430, SNJÓBRÆÐSLUKERFI (FROSTLAGAKERFI)
HRINGRÁSARDELUR DH1 GENGUR STÓÐUGT. UPPHITUN ER MED BAKRENNSLI HÚSHITAKERFA. EF HITASTIGI Í BAKRÁS VÍÐ HITANEMA HN1 FER UNDIR INNSTILLT GILDI, ÖPNAR MÓTORLOKI ML1 FYRIR HITAAUKNINGU.

KERFI 51-56, LOFTRÆSIKERFI
SJÁ KERFISLÝSINGU FYRIR LOFTRÆSIKERFI Á BL NR. L5-VK-001.

TÆKJALISTI framh.:

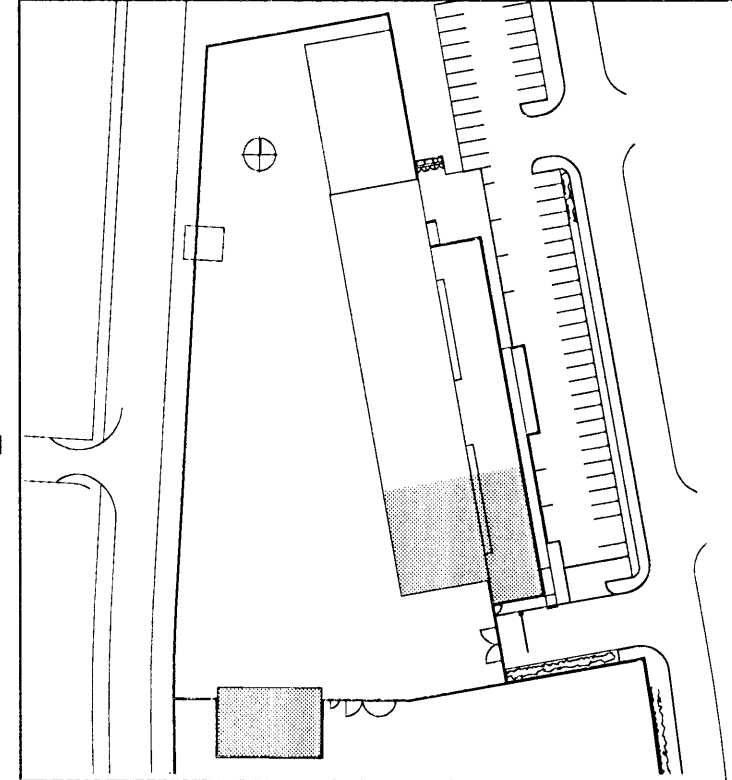
NR:	TÆKI:	TÆKNILÝSING:
KERFI 406, GÓLFHITAKERFI		
DH01	DÆLA	HRINGRÁS, Q=0,30 l/s VÍÐ 30 kPa, 3 HRADA
LS01	LOFTSKILJA	DN 25, SJÁLFRVIRK ÚTLOFTUN
ST01	STILLILOKI	DN 10 Kvs=1,0-1,5 m³/klst, STILLING Q=0,065 l/s
ST02	STILLILOKI	DN 20 Kvs=4,0-6,0 m³/klst, STILLING Q=0,30 l/s
ML01	MÓTORLOKI	FJÖLSTÖÐU, Kvs=1,0-1,5 m³/klst
HN01	HITANEMI	Í RÝMI FJÖLSTÖÐU, STILLISVIÐ 0-30°C, STÝRANDI
HN02	HITANEMI	NEMI Í VATNSRÁS, FJÖLSTÖÐU, STILLISVIÐ 0-70°C, HÁMARK
KERFI 407, GÓLFHITAKERFI		
DH01	DÆLA	HRINGRÁS, Q=0,17 l/s VÍÐ 30 kPa, 3 HRADA
LS01	LOFTSKILJA	DN 25, SJÁLFRVIRK ÚTLOFTUN
ST01	STILLILOKI	DN 10 Kvs=1,0-1,5 m³/klst, STILLING Q=0,037 l/s
ST02	STILLILOKI	DN 15 Kvs=2,0-3,0 m³/klst, STILLING Q=0,17 l/s
ML01	MÓTORLOKI	FJÖLSTÖÐU, Kvs=1,0-1,5 m³/klst
HN01	HITANEMI	Í RÝMI FJÖLSTÖÐU, STILLISVIÐ 0-30°C, STÝRANDI
HN02	HITANEMI	NEMI Í VATNSRÁS, FJÖLSTÖÐU, STILLISVIÐ 0-70°C, HÁMARK
KERFI 408, GÓLFHITAKERFI		
DH01	DÆLA	HRINGRÁS, Q=0,17 l/s VÍÐ 30 kPa, 3 HRADA
LS01	LOFTSKILJA	DN 25, SJÁLFRVIRK ÚTLOFTUN
ST01	STILLILOKI	DN 10 Kvs=1,0-1,5 m³/klst, STILLING Q=0,038 l/s
ST02	STILLILOKI	DN 15 Kvs=2,0-3,0 m³/klst, STILLING Q=0,17 l/s
ML01	MÓTORLOKI	FJÖLSTÖÐU, Kvs=1,0-1,5 m³/klst
HN01	HITANEMI	Í RÝMI FJÖLSTÖÐU, STILLISVIÐ 0-30°C, STÝRANDI
HN02	HITANEMI	NEMI Í VATNSRÁS, FJÖLSTÖÐU, STILLISVIÐ 0-70°C, HÁMARK
KERFI 411, GÓLFHITAKERFI		
DH01	DÆLA	HRINGRÁS, Q=0,41 l/s VÍÐ 30 kPa, 3 HRADA
LS01	LOFTSKILJA	DN 25, SJÁLFRVIRK ÚTLOFTUN
ST01	STILLILOKI	DN 15 Kvs=2,0-3,0 m³/klst, STILLING Q=0,14 l/s
ST02	STILLILOKI	DN 20 Kvs=4,0-6,0 m³/klst, STILLING Q=0,21 l/s
ST10	STILLILOKI	DN 20 Kvs=4,0-6,0 m³/klst, STILLING Q=0,20 l/s
ML01	MÓTORLOKI	FJÖLSTÖÐU, Kvs=1,0-1,5 m³/klst
ML1X2X	MÓTORLOKI	FJÖLSTÖÐU, Á DREIFIKISTUM
HN01	HITANEMI	NEMI Í VATNSRÁS, FJÖLSTÖÐU, STILLISVIÐ 0-70°C, HÁMARK
HN1X2X	HITANEMI	Í RÝMI, FJÖLSTÖÐU, STILLISVIÐ 0-30°C, STÝRANDI

KERFISLÝSING:

KERFI 412, GÓLFHITAKERFI		
DH01	DÆLA	HRINGRÁS, Q=0,35 l/s VÍÐ 30 kPa, 3 HRADA
LS01	LOFTSKILJA	DN 25, SJÁLFRVIRK ÚTLOFTUN
ST01	STILLILOKI	DN 15 Kvs=2,0-3,0 m³/klst, STILLING Q=0,12 l/s
ST20	STILLILOKI	DN 15 Kvs=2,0-3,0 m³/klst, STILLING Q=0,15 l/s
ST10	STILLILOKI	DN 20 Kvs=4,0-6,0 m³/klst, STILLING Q=0,20 l/s
ML01	MÓTORLOKI	FJÖLSTÖÐU, Kvs=1,0-1,5 m³/klst
ML1X2X	MÓTORLOKI	FJÖLSTÖÐU, Á DREIFIKISTUM
HN01	HITANEMI	NEMI Í VATNSRÁS, FJÖLSTÖÐU, STILLISVIÐ 0-70°C, HÁMARK
HN1X2X	HITANEMI	Í RÝMI, FJÖLSTÖÐU, STILLISVIÐ 0-30°C, STÝRANDI
KERFI 413, GÓLFHITAKERFI		
DH01	DÆLA	HRINGRÁS, Q=0,16 l/s VÍÐ 30 kPa, 3 HRADA
LS01	LOFTSKILJA	DN 25, SJÁLFRVIRK ÚTLOFTUN
ST01	STILLILOKI	DN 10 Kvs=1,0-1,5 m³/klst, STILLING Q=0,03 l/s
ST02	STILLILOKI	DN 15 Kvs=2,0-3,0 m³/klst, STILLING Q=0,16 l/s
ML01	MÓTORLOKI	FJÖLSTÖÐU, Kvs=1,0-1,5 m³/klst
HN01	HITANEMI	Í RÝMI FJÖLSTÖÐU, STILLISVIÐ 0-30°C, STÝRANDI
HN02	HITANEMI	NEMI Í VATNSRÁS, FJÖLSTÖÐU, STILLISVIÐ 0-70°C, HÁMARK
KERFI 414, GÓLFHITAKERFI		
DH01	DÆLA	HRINGRÁS, Q=0,13 l/s VÍÐ 30 kPa, 3 HRADA
LS01	LOFTSKILJA	DN 25, SJÁLFRVIRK ÚTLOFTUN
ST01	STILLILOKI	DN 10 Kvs=1,0-1,5 m³/klst, STILLING Q=0,03 l/s
ST02	STILLILOKI	DN 15 Kvs=2,0-3,0 m³/klst, STILLING Q=0,13 l/s
ML01	MÓTORLOKI	FJÖLSTÖÐU, Kvs=1,0-1,5 m³/klst
HN01	HITANEMI	Í RÝMI FJÖLSTÖÐU, STILLISVIÐ 0-30°C, STÝRANDI
HN02	HITANEMI	NEMI Í VATNSRÁS, FJÖLSTÖÐU, STILLISVIÐ 0-70°C, HÁMARK
KERFI 415, GÓLFHITAKERFI		
DH01	DÆLA	HRINGRÁS, Q=0,16 l/s VÍÐ 30 kPa, 3 HRADA
LS01	LOFTSKILJA	DN 25, SJÁLFRVIRK ÚTLOFTUN
ST01	STILLILOKI	DN 10 Kvs=1,0-1,5 m³/klst, STILLING Q=0,03 l/s
ST02	STILLILOKI	DN 15 Kvs=2,0-3,0 m³/klst, STILLING Q=0,16 l/s
ML01	MÓTORLOKI	FJÖLSTÖÐU, Kvs=1,0-1,5 m³/klst
HN01	HITANEMI	Í RÝMI FJÖLSTÖÐU, STILLISVIÐ 0-30°C, STÝRANDI
HN02	HITANEMI	NEMI Í VATNSRÁS, FJÖLSTÖÐU, STILLISVIÐ 0-70°C, HÁMARK

SKÝRINGAR:

- EINSTREYMSLOKI
 - KÜLLLOKI
 - VATNSMÆLIR
 - ÞRÝSTMÆLIR
 - HITAMÆLIR
 - SIA
 - SJÁLFRVIRK ÚTLOFTUN
 - TÆMINGARKRANI
 - ÖRYGGISLOKI, 6 BAR
 - STILLILOKI MED MÆLISTUM
 - HITASTYRÐUR LOKI
 - RAFDRIFIN DÆLA
 - SEGULLOKI
- SKÝRINGAR:
- : STÝRISTRENGUR
 - : KRAFTSTRENGUR 230/400V
 - : VIÐVORUNARMERKI



VSO RÁÐGJÖF
BORGNARTUN 20, 108 REYKJAVÍK, Sími 585 9000, Símaþrá 585 9010, Netfang vso@vso.is

FRAMKV/EMDASVIÐ HAFNARFJARÐAR

PRIFA- OG HITAKERFI KERFISMYND

HANNAÐ/TEKNI: EKI/BIH
YFIRFARÐ: ÁMB
SAMBYKKT: KCA
300857-5009

KVARDI: VEIÐUR
TEKNI NR: 04.10.2007

07102 L1-K-03 A