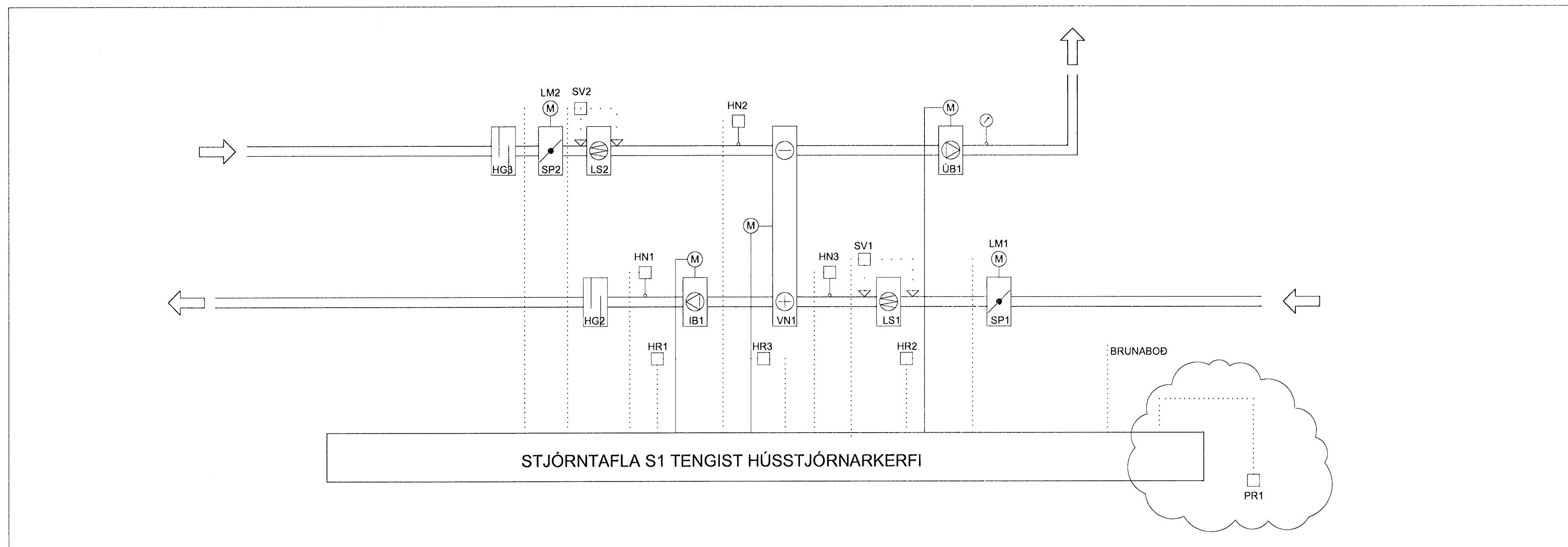


TENGIGRIND

Byggingarfulltrúi Havnarjardar
Allygrifi þinn
31 JAN 2008
VPS.

ÁRITUN SAMRÆMINGARHÖNDUÐAR



KERFISLÝSING:

KERFI 52: (GILDIR EINNIG FYRIR KERFI 53 OG KERFI 55)

YFIRLIT:
KERFIÐ ER INNBLÁSTURS- OG ÚTSOGSKERFI FYRIR ÞJÓNUSTURÝMI.
LOFTRÆSING ER MEÐ EINNI LOFTRÆSISAMSTÆÐU. ÚTILÖFT ER TEKIÐ GEGNUM INNTAKSRIST, SPJALDLOKU, LOFTSÍU, FORHITAÐ Í VARMANYTI, BLÁSÍÐ GEGNUM HLJÓBGILDRU OG INN Í RÝMI.
ÚTSOG ER GEGNUM ÚTSOGSSTOKK, HLJÓBGILDRU, SPJALDLOKU, LOFTSÍU, VARMANYTI, ÚTSOGSBLÁSARA, OG ÚT GEGNUM FRÁKASTHÁF.
LOFTRÆSISAMSTÆÐA ER STAÐSETT Í ÞJÓNUSTURÝMI. LOFTRÆSISAMSTÆÐA ER FULLBÚIN FRÁ VERKSMÍÐJU MEÐ TILHEYRANDI STYRIKERFI, STJÓRNTEKJUM OG TENGINGUM FYRIR STJÓRNTEKI UTAN SAMSTÆÐU. STYRIKERFI TENGIST HÚSSTJÓRNARKERFI GEGNUM SAMSKIPTAGÁTT.

HLUTVERK:
HLUTVERK KERFISINS ER:
- AÐ SJA FYRIR LOFTSKIPTUM MEÐ ALMENNRI LOFTRÆSINGU.
- AÐ FJARLÆGJA UMFRAMRAKA.
- AÐ FJARLÆGJA UMFRAMVARMA.

VIRKNI KERFIS:
KERFI ER RÆST FRÁ STYRIKERFI SAMSTÆÐU EDA HÚSSTJÓRNARKERFI.
KLUKKUFORSKRIFT Í STJÓRNTÖLVU STYRIR GANGHRADA KERFIS OG SKIPTIR MILLI DAG- OG NÆTURKEYRSLU.
MEÐ ROFA Á VEGG ER HÆGT AÐ SETJA KERFI Á HÁMARKS AFKOST Í INNSTALLTAN TÍMA. Í KERFI 52 OG 55.

HITASTYRING:
STJÓRNTÖLVA STYRIR FORHITUN MEÐ VARMANYTI (VN1) Í LOFTRÆSISAMSTÆÐU. HITASTYRINGASTYRING ER EFTIR HITASTIGI VIÐ HITANEMA Í INNBLÁSTURS- OG ÚTSOGSSTOKK. INNBLÁSTURSHITASTIG ER STIGLÆKKANDI VIÐ HÆKKANDI ÚTSOGSHITA. FARI INNBLÁSTURSHITI UNDIR INNSTALLT LÁGMARK ER DREGIÐ ÚR LOFTMAGNI INNBLÁSTURS.

LOFTMAGNSSTYRING:
STJÓRNTÖLVA STYRIR SNÚNINGSHRADA BLÁSARA. ÚTSOGSBLÁSARI KEYRIR Á FÖSTU LOFTMAGNI Í DAG- NÆTURKEYRSLU.

SÍUVAKT:
SÍUVAKTIR (SV1, SV2) GEFA VIÐVÖRUN EF ÞRÝSTIMUNUR YFIR SÍUR FER YFIR INNSTALLT GILDI.

BRUNAVIÐVÖRUN:
VIÐ BOD FRÁ BRUNAVIÐVÖRUNARKERFI STÓÐVAST BLÁSARAR OG SPJALDLOKUR SP1-SP2 LOKAST.

TÆKJALISTI

KERFI 52: (GILDIR EINNIG FYRIR KERFI 53 OG KERFI 55)

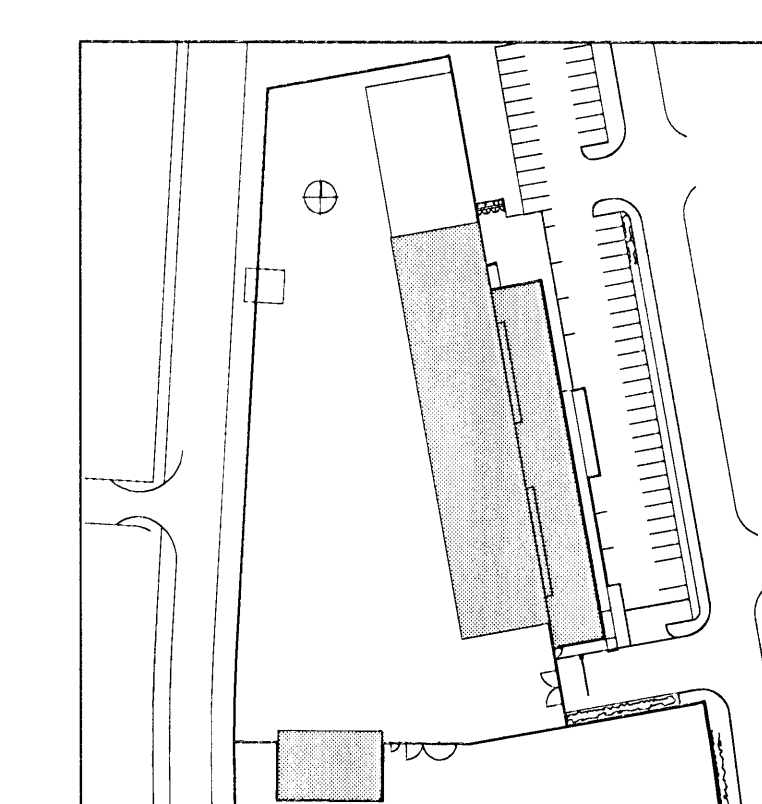
NR:	TÆKI:	TÆKNILÝSING:
LOFTRÆSISAMSTÆÐA, VIÐMIDUNARAFKOST 1140 l/s MEÐ EFTIRFARANDI TÆKJUM:		
IB1	INNBLÁSARI	BLÁSARI, NYTNI>70%, Q=1140 l/s VIÐ dP=300 Pa UTAN SAMSTÆÐU MÓTOR 3x400V
UB1	ÚTBLÁSARI	BLÁSARI, NYTNI>70%, Q=1140 l/s VIÐ dP=300 Pa UTAN SAMSTÆÐU MÓTOR 3x400V
VN1	VARMANYTIR	HJÓLVARMANYTIR, AL, VARMANYTNI>75% MEÐ HRADASTYRINGU
LS1	LOFTSÍA	POKASÍA, SIUGRÁÐA EÚ7, dP<90 Pa (HREIN SÍA)
LS2	LOFTSÍA	POKASÍA, SIUGRÁÐA EÚ7, dP<90 Pa (HREIN SÍA)
RAFÆÐING: 3x400V, 16A, 5 VÍRA STRENGUR		
ÖNNUR TÆKI (SAMHÆÐ LOFTRÆSISAMSTÆÐU):		
SP1	SPJALDLOKA	INNTAKSLOKA, ÞÉTTLEIKAFLOKKUR 3 SKV. DS447
SP2	SPJALDLOKA	ÚTKASTLOKA, ÞÉTTLEIKAFLOKKUR 3 SKV. DS447
HG1	HLJÓBGILDRÁ	INNBLÁSTUR, L= 650 mm
HG2	HLJÓBGILDRÁ	ÚTSOG, L=650 mm
STJÓRNTEKI:		
S1	STYRIKERFI	FULLBÚIÐ STYRIKERFI MEÐ STJÓRNTÖLVU OG ÖLLUM BÚNAÐI Í SAMSTÆÐU
ÖNNUR STJÓRNTEKI:		
HN1	HITANEMI	FJÓLSTOÐU Í INNBLÁSTURSSTOKK, TENGIST STYRIKERFI SAMSTÆÐU
LM1, LM2	LÖKUMÓTOR	TVÍSTOÐU, 24V, MEÐ FJÓÐUR, TENGIST STYRIKERFI SAMSTÆÐU
PR1	ROFI	ROFI FYRIR AUKAFAKOST, TENGIST STYRIKERFI SAMSTÆÐU (KERFI 52 OG 55)

BATTERIÐ

0657
05190

TILVÍSANIR:
ALMENNAR SKÝRINGAR SJA BL. NR. L1-A-01

A 25.11.07 KERFISLÝSING / STYRIRGRIÐ EÐ PH
BR DAGS BREYTING REKNI TEKNI



VSÓ RÁÐGJÖF
BORGARTÚN 23, 105 REYKJAVÍK, Sími 565 9000, Símiþélf 565 9010, Netfang vs@vs.is

FRAMKVÆMDASVIÐ HAFNARFJARÐAR

LOFTRÆSIKERFI HANNAÐ/TEKNI EÐ/PH
KERFI 52, KERFI 53, KERFI 55 YFIRFARO: *ims*
KERFISMYND SAMBYKKT *ku*
KT 30087-5029

KVARÐI REYKJAVÍK 04.10.2007
VERNRN TEKNI NR. BR
07102 L5-K-02 A

S:\2007\07102\Kerfi\Utfráðingun\Gildar_tekni\07102-13_L5-K-02.dwg