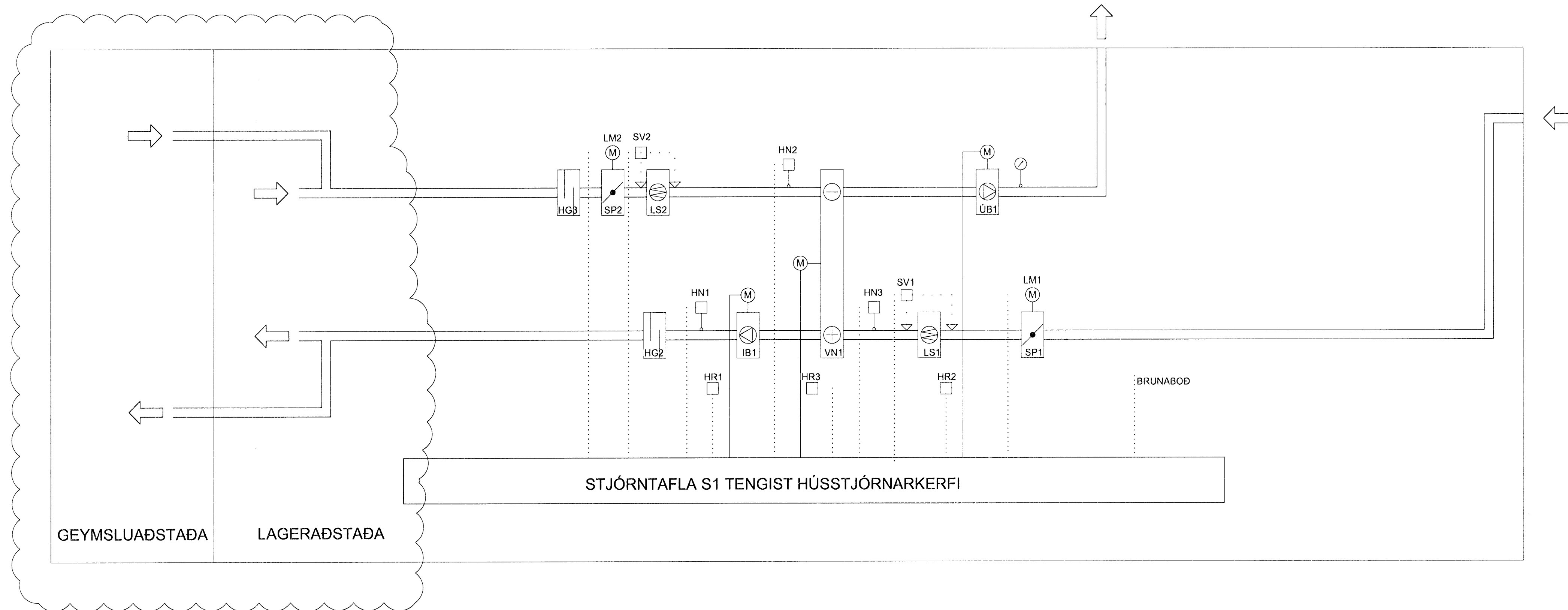


TENGIGRIND

Byggingarstjórnir Hafnarfjarðar
Alfreð Þórunn
31 JAN 2008
VB

ÁRTUN SAMVEINGJARRÖNDGAR



0651
05/12/07

KERFISLÝSING:

KERFI 66:

YFIRLIT:
KERFIÐ ER INNBLÁSTURS- OG ÚTSOGSKERFI FYRIR ÞJÓNUSTURÝMI.
LOFTRÆSING ER MEÐ EINI LOFTRÆSISAMSTÆÐU. ÚTLOFT ER TEKIÐ GEGNUM INNTAKSRIST, SPJALDLOKU, LOFTSIU, FORHITAÐ Í VARMANÝTI, BLÁSIÐ GEGNUM HLJÓDGILDUR OG INN Í RÝMI.
ÚTSOG ER GEGNUM ÚTSOGSSTOKK, SPJALDLOKU, HLJÓDGILDUR, LOFTSIU, VARMANÝTI, ÚTSOGSBLÁSARA, OG ÚT GEGNUM FRÁKASTHÆF.
LOFTRÆSISAMSTÆÐA ER STAÐSETT Í ÞJÓNUSTURÝMI. LOFTRÆSISAMSTÆÐA ER FULLBÚIN FRÁ VERKSMÍÐJU MEÐ TILHEYRANDI STYRIKERFI, STJÓRNTEKJUM OG TENGINGUM FYRIR STJÓRNTEKI UTAN SAMSTÆÐU.
STYRIKERFI TENGIST HÚSSTJÓRNARKERFI GEGNUM SAMSKIPTAGÁTT.

HLUTVERK:
HLUTVERK KERFISINS ER:
- AD SJÁ FYRIR LOFTSKIPTUM MEÐ ALMENNRI LOFTRÆSINGU.
- AD FJARLEGGJA UMFRAMRAKA
- AD FJARLEGGJA UMFRAMVARMA.

VIRKNI KERFIS:
KERFI ER RÆST FRÁ STYRIKERFI SAMSTÆÐU EDA HÚSSTJÓRNARKERFI.
KLUKKUFORSKRIFT Í STJÓRNTÖLVU STYRIR GANGHRADA KERFIS OG SKIPTIR MILLI DAG- OG NÆTURKEYRSLU.

HITASTYRING:
STJÓRNTÖLVA STYRIR FORHITUN MEÐ VARMANÝTI (VN1) Í LOFTRÆSISAMSTÆÐU. HITASTYRINGSTYRING ER EFTIR HITASTIGI VID HITANEMA Í INNBLÁSTURS- OG ÚTSOGSSTOKK. INNBLÁSTURSHITASTIG ER STIGLEKKANDI VID HÆKKANDI ÚTSOGSHITA. FARI INNBLÁSTURSHITI UNDIR INNSTILLT LÁGMARK ER DREGIÐ UR LOFTMAGNI INNBLÁSTURS.

LOFTMAGNSSTYRING:
STJÓRNTÖLVA STYRIR SNÚNINGSHRADA BLÁSARA, ÚTSOGSBLÁSARI KEYRIR Á FÖSTU LOFTMAGNI Í DAG- /NÆTURKEYRSLU.

SIUVAKT:
SIUVAKTIR (SV1, SV2) GEFA VIÐVÖRUN EF ÞRÝSTMUNUR YFIR SIUR FER YFIR INNSTILLT GILDI.

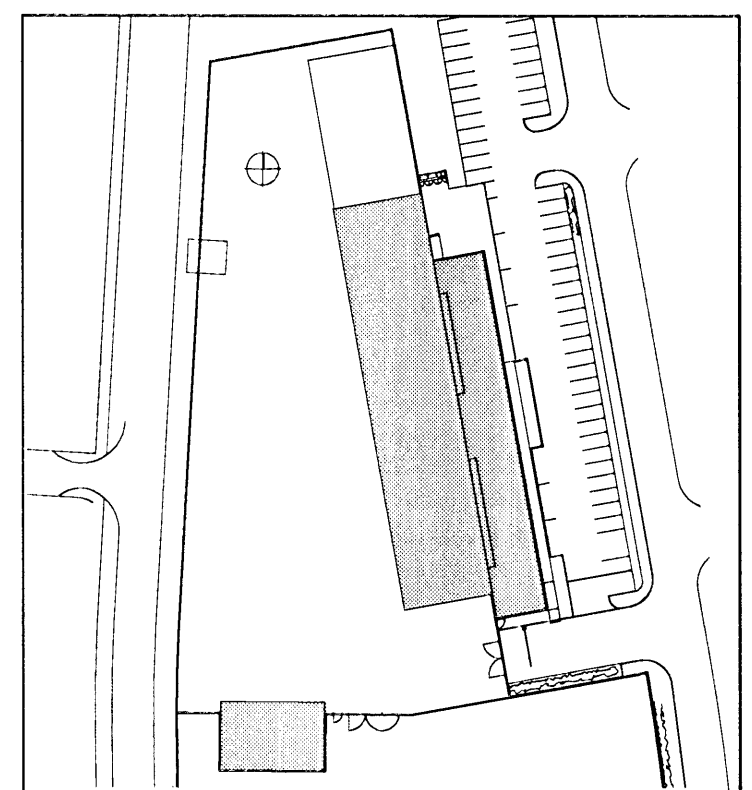
BRUNAVIÐVÖRUN:
VIÐ BOD FRÁ BRUNAVIÐVÖRUNARKERFI STÖÐVAST BLÁSARAR OG SPJALDLOKUR SP1-SP2 LOKAST.

TÆKJALISTI:

NR.	TÆKI:	TÆKNILÝSING:
KERFI 66:		
LOFTRÆSISAMSTÆÐA, VIÐMIDUNARAFKÓST 0,34 m³/s MEÐ EFTIRFARANDI TÆKJUM.		
IB1	INNBLÁSARI	BLÁSARI, NÝTNÍ>70%, Q=0,34 m³/s VIÐ dP=300 Pa UTAN SAMSTÆÐU MÓTOR 3x400V
UB1	ÚTBLÁSARI	BLÁSARI, NÝTNÍ>70%, Q=0,34 m³/s VIÐ dP=300 Pa UTAN SAMSTÆÐU MÓTOR 3x400V
VN1	VARMANÝTIR	HJÓLVARMANÝTIR, ÁL, VARMANÝTNI>75% MEÐ HRADAS TYRINGU
LS1	LOFTSIÁ	POKASIÁ, SÍUGRÁÐA EU7, dP<90 Pa (HREIN SÍA)
LS2	LOFTSIÁ	POKASIÁ, SÍUGRÁÐA EU7, dP<90 Pa (HREIN SÍA)
RAFÆÐING: 1x230V, 10A, 3 VÍRA STRENGUR		
ÖNNUR TÆKI (SAMHÆFD LOFTRÆSISAMSTÆÐU):		
SP1	SPJALDLOKA	INNTAKSLOKA, ÞÉTTLEIKAFLOKKUR 3 SKV. DS447
SP2	SPJALDLOKA	ÚTKASTLOKA, ÞÉTTLEIKAFLOKKUR 3 SKV. DS447.
HG1	HLJÓDGILDRA	INNBLÁSTUR, L= 915 mm
HG2	HLJÓDGILDRA	ÚTSOG, L=915 mm
STJÓRNTEKI:		
S1	STYRIKERFI	FULLBÚIÐ STYRIKERFI MEÐ STJÓRNTÖLVU OG ÖLLUM BÚNAÐI Í SAMSTÆÐU
ÖNNUR STJÓRNTEKI:		
HN1	HITANEMI	FJÓLSTÖÐU Í INNBLÁSTURSSTOKK, TENGIST STYRIKERFI SAMSTÆÐU
LM1,LM2	LOKUMÓTOR	TVÍSTÖÐU, 24V, MEÐ FJÓÐUR, TENGIST STYRIKERFI SAMSTÆÐU

TILVÍSANIR:
ALMENNAR SKÝRINGAR SJÁ BL. NR. L1-A-01

A 25 11 07 TEKNI / TÆKJALISTI EHI SH
BR DAGS Breyting BEIKN TEKN



VSÓ RÁÐGJÖF
ÞORGATUN 23, 105 REYKJAVÍK, Sími 555 8000, SímiRÉF 555 9010, Netfang vs@vso.is

FRAMKVÆMDASVIÐ HAFNARFJARÐAR

LOFTRÆSIKERFI
KERFI 66
KERFISMYND

HANNAÐATEIKN
YFIRFARIR
SAMBYKKT
KT

EH / SH
MB
30281/0909
04.10.2007

KLARI
VERKNR

TEKNI NR
REYKJAVÍK

07102

L5-K-06

A