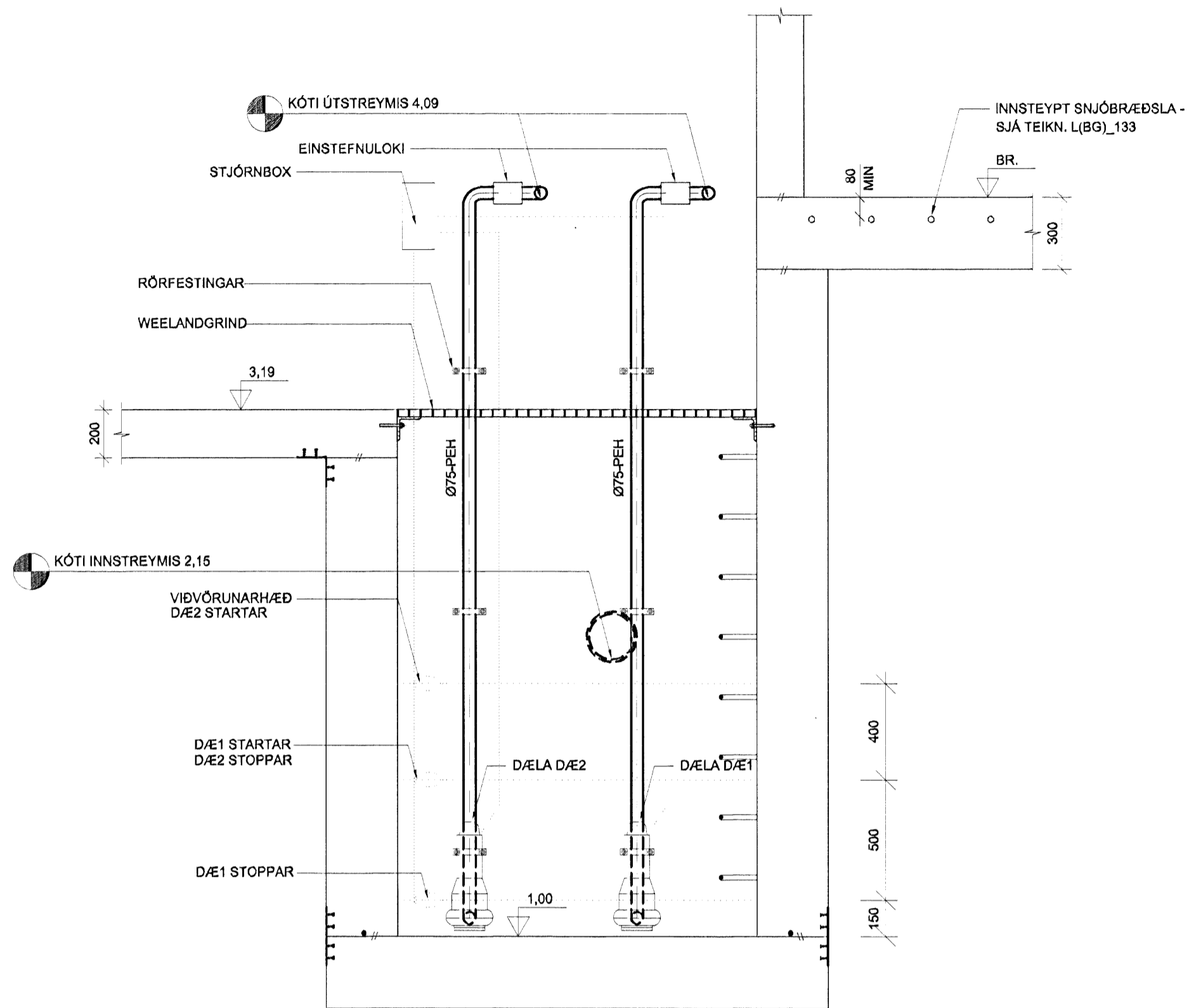
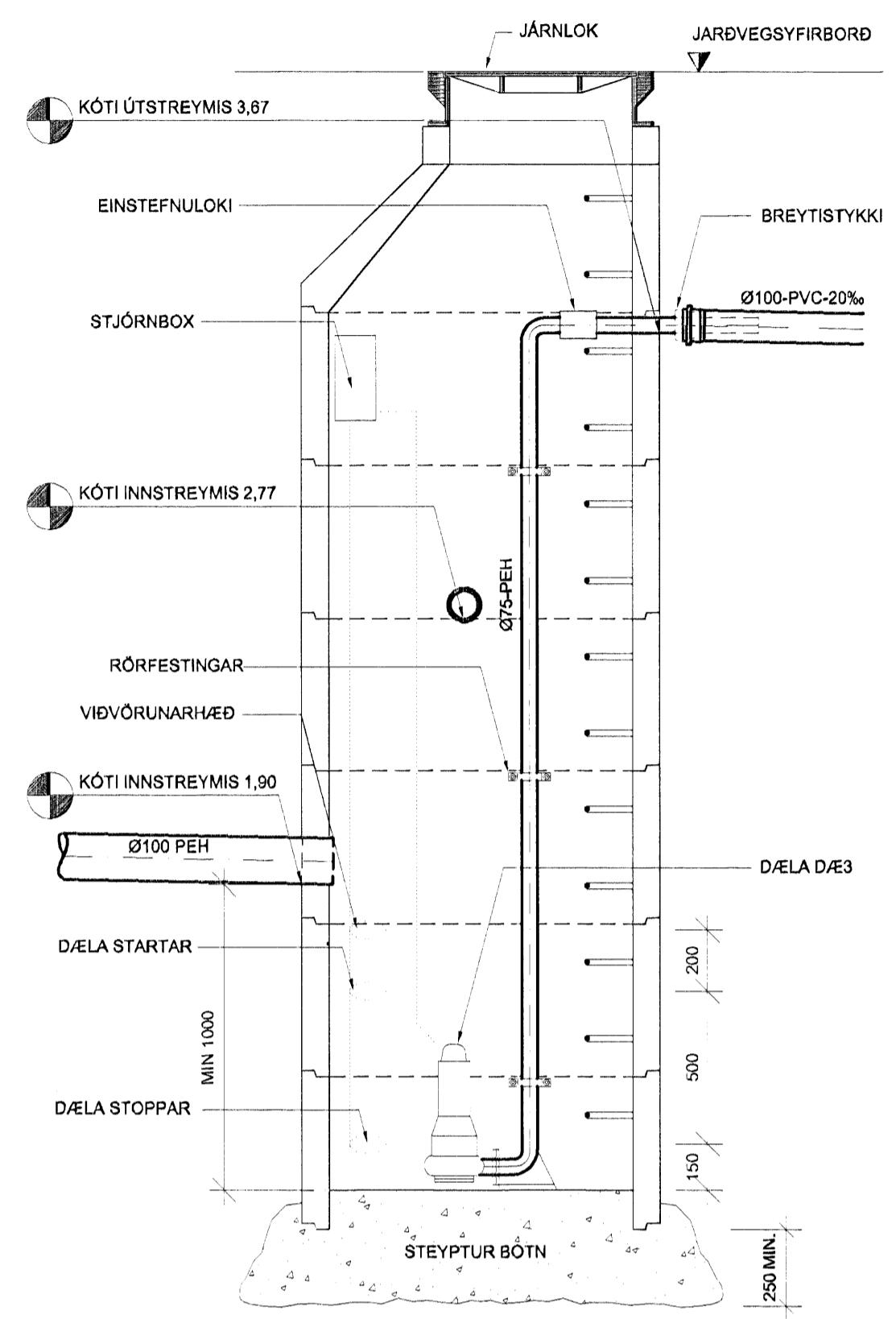


SM13 DÆLUBRUNNUR DBR 1 1:20  
DÆMIGERT PVERSNID Í DÆLUBRUNN REGNVATNS



**DÆLUBRUNNUR 1**  
DÆLUBRUNNUR ER STAÐSETTEYPTUR NIÐRUR ÚR BOTNPLÖTU SKV. BURÐARVIKJA TEIKNINGUM. AD OFAN SKAL GANGA FRÁ HONUM MED MANNHELDUM WELAND RISTUM SEM AÚDVELT ER AD FJARLÆGJA. Í BRUNNI SKAL TENGJA VÍÐ DÆLURNAR SJÁLFRIRKA GANGSTÝRINGU. VÖKTUNARBÚNAÐUR VAKTAR ÖEDLILEGA VÖKVAHÆÐ Í HVORUM BRUNNI VÍÐ VÍÐVÖRUN SEM TENGIST HLJÓÐGJAFI Í BÍLAGEMYSLU OG EÐA VÍÐVÖRUNARKERFI HÚSSINS. GANGSTJÖRNUN DÆLU GERIST MED SKYNNUN HÁMARKSVÖKVAHÆÐAR SEM RÆSIR DÆLU, OG LÁGMARKS VÖKVAHÆÐAR SKYNNUN SEM STÖÐVAR DÆLU. DÆLURNAR ERU TVÆR OG GANGSETNING DÆ2 VERÐUR ER DÆ1 HEFUR EKKI VÍÐ EÐA VÍÐ BILUN DÆ1. DÆLUR Í REGNVATNSBRUNNI SKULU AFKASTA MINNST 18 l/s HVOR VÍÐ 1,0bar, 4,2kW, 230V, 15A, 50Hz

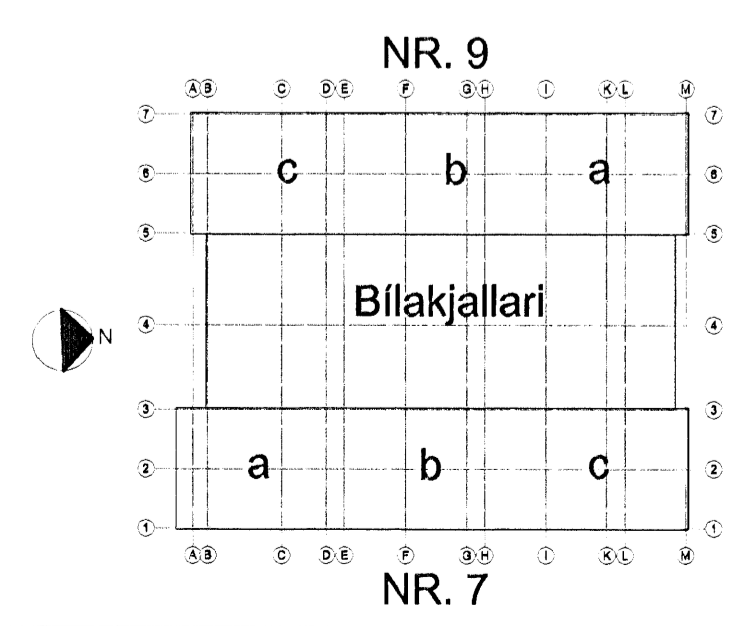
SM14 Ø1000 DÆLUBRUNNUR DBR Ø220  
DÆMIGERT PVERSNID Í DÆLUBRUNN SKÓLPS



**DÆLUBRUNNUR 2**  
DÆLUBRUNNUR SKAL VERA STEYPTUR ÚR STÖÐLUDUM BRUNNEIKNINGUM FRÁ VÍÐURKENNDUM FRAMLEIÐANDA OG SKAL BOTN ÞEIRRA VERA STEYPTUR Á TRAUSTU UNDLAGI. AD OFAN SKAL GANGA FRÁ ÞEIM MED STEYPUJÁRNSLOKI ER SÍTI Í STEYPUJÁRNSKARMI Í YFIRBORDI LANDS. Í BRUNNI SKAL TENGJA DÆLU VÍÐ SJÁLFRIRKA GANGSTÝRINGU. VÖKTUNARBÚNAÐUR VAKTAR ÖEDLILEGA VÖKVAHÆÐ Í BRUNNI VÍÐ VÍÐVÖRUN SEM TENGIST HLJÓÐGJAFI Í BÍLAGEMYSLU OG EÐA VÍÐVÖRUNARKERFI HÚSSINS. GANGSTJÖRNUN DÆ3 GERIST MED SKYNNUN HÁMARKSVÖKVAHÆÐAR SEM RÆSIR DÆLU OG LÁGMARKS VÖKVAHÆÐAR SKYNNUN SEM STÖÐVAR DÆLU. AFKÖST DÆLU Í SKÓLPBRUNNI SKAL MINNST VERA 5,0l/s VÍÐ 0,5bar, 3,3kW, 230V, 11,8A, 50Hz

Bygginguáttir og Hönnun  
12 FEB 2008

ÁRÞYLV SAUVKEMINGARHÖNNUN  
Pálmi Pálsson



BR. DAGS:	BREYTING:	REKNI. TEKNI.
<b>NORÐURBAKKI 7-9</b>		
ÞRIFA- HITA- OG LOFTRÆSISKERFI		
SÉRMYNDR OG SNÍÐ		
SKV.:	1:20	
DAGS:	14.01.2008	
HANNAÐ/TEKNI:	GVGG	
VERKFR.:	05112	
YFIRFARIG:		
SAMÞYKKT:		Kennitala: 600105-1400 Höðermúla 11, 201 Kópavogur Sími: 570-3300 Vefsiða: www.conis.is
KENNTALA:	130837-4409	
TEKNI NR.:	L(7-9)_013	BR.: