

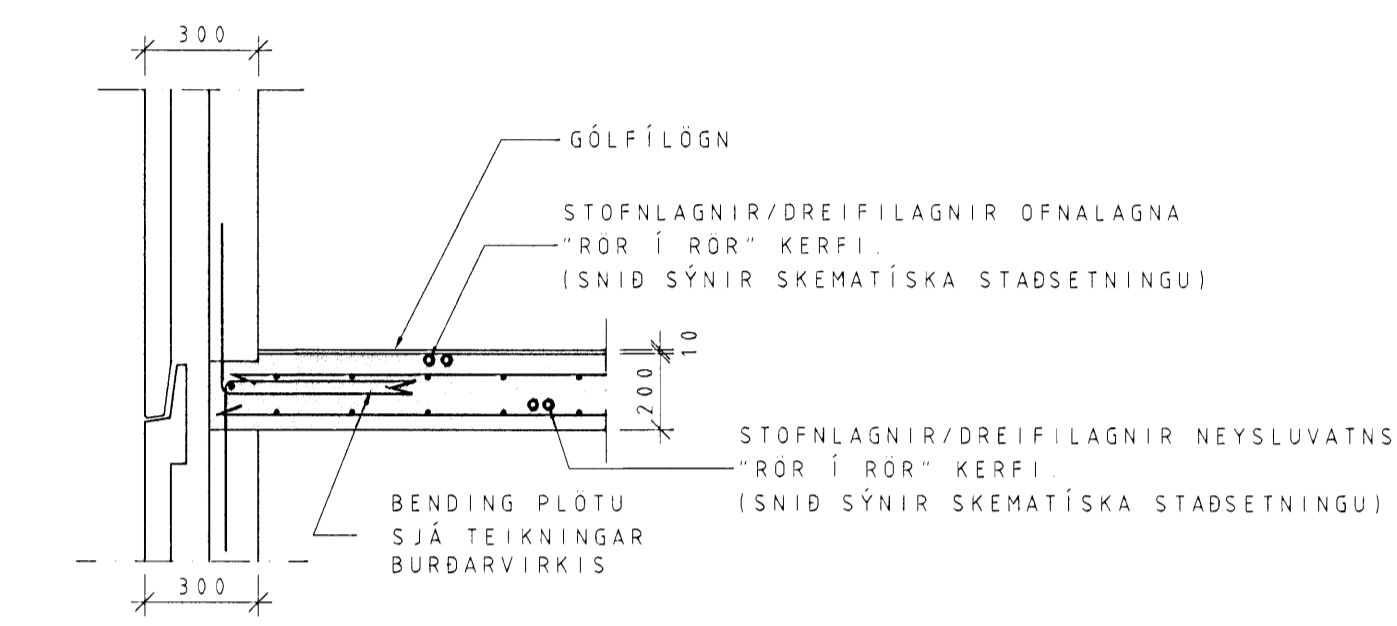
BO NR 46

BO

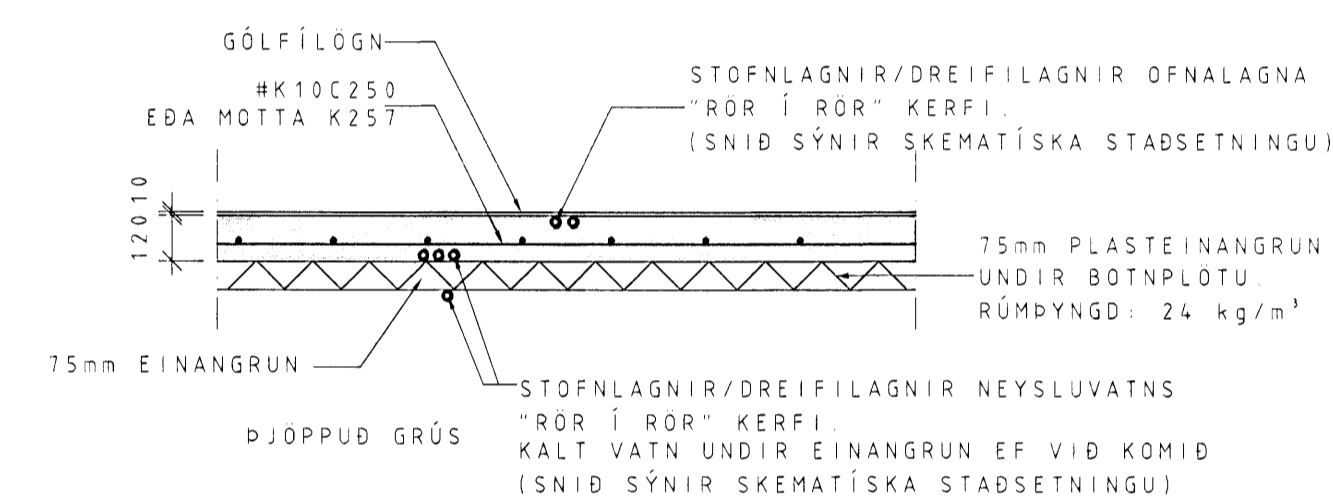
BO

NR 44 BO

**ATHUGI?:**  
ÖLL RÖR FRÁ DREIFIKISTU ERU  
16x2,0mm AL-PEX RÖR Í RÖR



ALMENNT SNID Í MILLIPLÖTU 1:20



ALMENNT SNID Í BOTNPLÖTU 1:20

SKÝRINGAR, 2.hæð: hús nr. 42 til 48

Ofninn NR.	Ofnastærð b x h x l	Staðsetning	Orka (Wött)	Tenging	
				hús 42 og 46	hús 44 og 48
201	71x500x2000	Hjónaherb.	1800	C-B	A-D
202	71x600x400	Fafaherb.	413	A-D	C-B
203	50x500x1000	Gangur	631	C-B	A-D
204	50x600x2000	Herbergi	1467	A-D	C-B
205	50x600x2000	Hol	1467	C-B	A-D
206	107x500x2000	Herbergi	2430	A-D	C-B
207	50x500x800	Badherbergi	505	C-B	A-D
208	500x1160	Handklæðaoafn	450	A-D	C-B
209	71x500x2000	Herbergi	1800	C-B	A-D
210	50x600x600	Dvott	440	C-B	A-D
Samtals			11403		
Orkuborf			10125		

Byggingarfulltrúi:

Byggingarfulltrúi  
Hannarfarabak  
13 FEB 2008  
V.P.

Rúmgildi:

Pungi: tonn

Flatarmál: m<sup>2</sup>

Rúmmál: m<sup>3</sup>

Fjöldi: stk.

Flokkur: -

Efnisgæði:

Steypa burðar: C25 MPa

Steypa kápa: C30 MPa

Slakbending: S500-C MPa

Spennistál: fo, 1,k/fpk = 1580/1860 MPa

Smíðastál: S235 MPa

Steypuhúla:

Ytri brún (VK): 35 mm

Innri brún (BE): 30 mm

Neðri brún: 30 mm

Efri brún: 30 mm

Beygjureglur járns:

Lágmarks D / Minimum D:

Ø ≤ 16mm min D = 4 Ø

Ø > 16mm min D = 7 Ø

Vinklar, krókar og slautur:

90° ≤ α < 150°

α > 150°

Skerfjökkur:

Áferð:

- Loftkuperla
- Mynstursteypa
- Léðhrausáð
- Sjónsteypa
- Glatáð
- Pússað
- Vélpússað
- Kústað
- HM Hvítur marmar
- A Annað
- B Stálmót

Breytingar

Breyting: Dags: Breytt af: Hverju breytt:

Skýringar

HÖNNUNARSVIÐ

Verkaup: Byggingarfélag Óskars og Árna ehf. Einingarnúmer:

Andarhvarf 3

200 Kópavogur

Verknr.: V7031

Mkv.: 150

Verkefni: Raðhús

Klukkuvellir 40-50, Hafnarfjörður

Hitalagnir, hús 46-44

Hæð: 2hæð

Hannað: VJ

Teiknað: SG

Samræmingarhöfundur: Yfirfarið: VJ

Útg. dags.: 13.12.07

Undirskrift hönnuðar: Teikn.nr.: V7031-P08

**LOFT ORKA**  
Borgarnesi ehf.  
Englaás 1 310 Borgarnes  
Sími: 433 9001 Fax: 433 9013  
www.loftorka.is