

NR 50

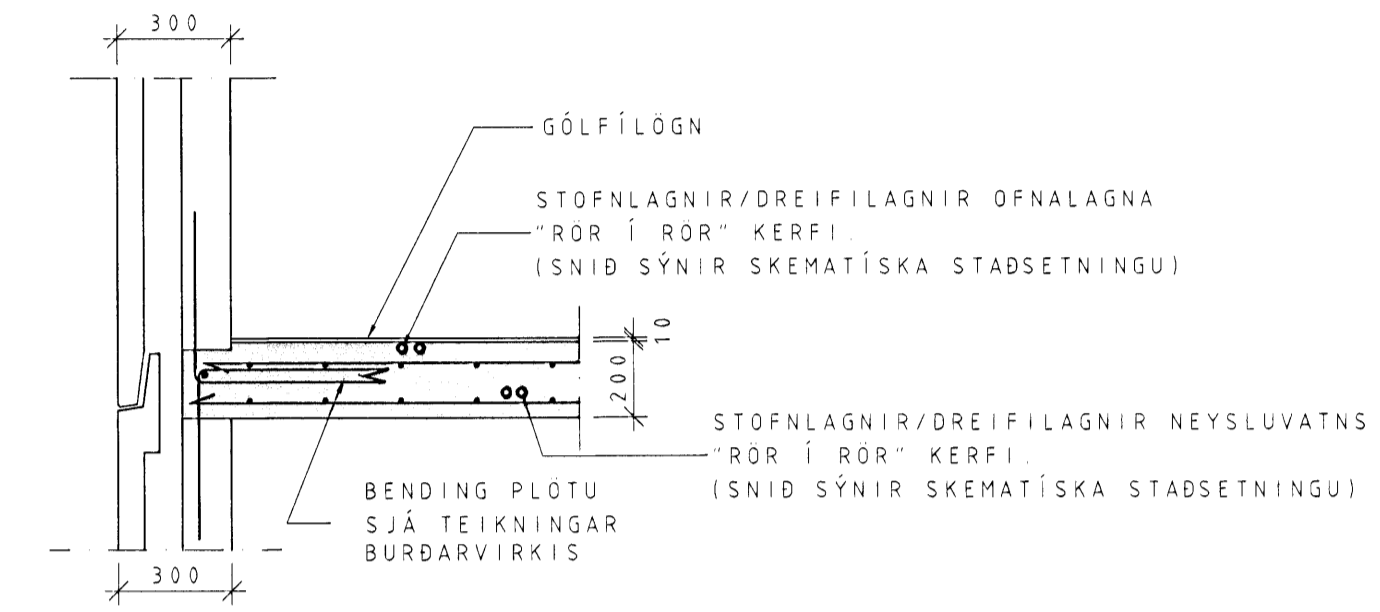
ATHUGI?:

ÖLL RÖR FRÁ DREIFIKISTU ERU  
16x2,0mm AL-PEX RÖR Í RÖR

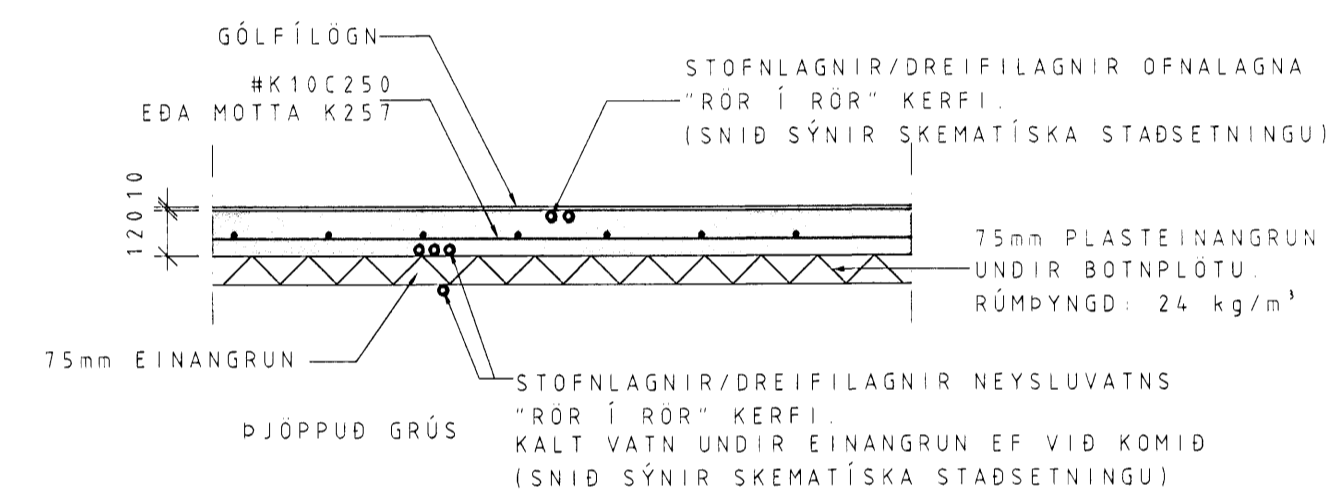
BQ

BQ

NR 48 BQ



ALMENNT SNID Í MILLIPLÖTU 1:20



ALMENNT SNID Í BOTNPLÖTU 1:20

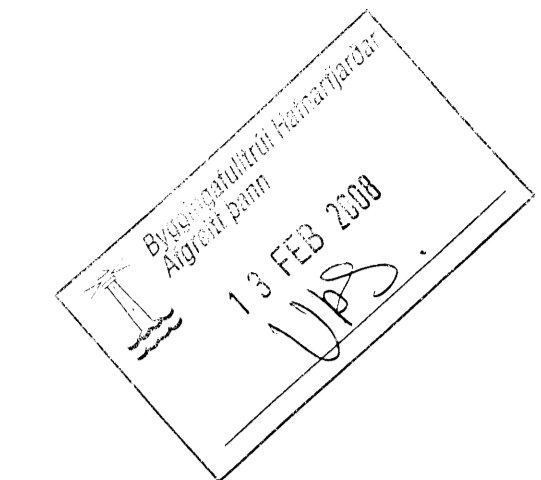
SKÝRINGAR, 2.hæð: hús nr. 42 til 48

Ofninn NR.	Ofnastærð b x h x l	Staðsetning	Orka (Wött)	Tenging	
				hús 42 og 46	hús 44 og 48
201	71x500x2000	Hjónaherb.	1800	C-B	A-D
202	71x600x400	Fafaherb.	413	A-D	C-B
203	50x500x1000	Gangur	631	C-B	A-D
204	50x600x2000	Herbergi	1467	A-D	C-B
205	50x600x2000	Hol	1467	C-B	A-D
206	107x500x2000	Herbergi	2430	A-D	C-B
207	50x500x800	Badherbergi	505	C-B	A-D
208	500x1160	Handklæðaoefn	450	A-D	C-B
209	71x500x2000	Herbergi	1800	C-B	A-D
210	50x600x600	Þvott	440	C-B	A-D
Samtals			11403		
Orkuþörf			10125		

SKÝRINGAR, 2.hæð: hús nr. 40 og 50

Ofninn NR.	Ofnastærð b x h x l	Staðsetning	Orka (Wött)	Tenging	
				Hús 40	Hús 50
201	71x500x2000	Hjónaherb.	1800	A-D	C-B
202	71x600x400	Fafaherb.	413	C-B	A-D
203	50x500x1000	Gangur	631	A-D	C-B
204	50x600x2000	Herbergi	1467	C-B	A-D
205	71x600x2000	Hol	2066	A-D	C-B
206	107x500x2000	Herbergi	2430	C-B	A-D
207	50x500x800	Badherbergi	505	A-D	C-B
208	500x1160	Handklæðaoefn	450	C-B	A-D
209	71x500x2000	Herbergi	1800	A-D	C-B
210	50x600x600	Þvott	440	A-D	C-B
Samtals			12002		
Orkuþörf			10756		

Byggingarfulltrúi:



Rúmgildi:

Pungi:		tonn
Flatarmál:	(burðarveg) / (virkilega þverarmál) / (brúthvæ)	m <sup>2</sup>
Rúmmál:	(burðarveg) + (virkilega þverarmál) = (brúthvæ)	m <sup>3</sup>
Fjöldi:		stk.
Flokkur:		-

Efnigæði:

Steypa burðar:	C25	MPa
Steypa kápa:	C30	MPa
Slakbending:	S500-C	MPa
Spennistál:	fo,1,k/fpk = 1580/1860	MPa
Smiðastál:	S235	MPa

Steypuhlúa:

Ytri brún (VK):	35	mm
Innri brún (BE):	30	mm
Neðri brún:	30	mm
Efri brún:	30	mm

Beygjureglur járn:

Lágmarks D / Minimum D:	$\varnothing \leq 16\text{mm}$ min D = 4 $\varnothing$ $\varnothing > 16\text{mm}$ min D = 7 $\varnothing$	Loftorkuperta
Vinklar, krókar og slautur:	$90^\circ \leq \alpha < 150^\circ$ $\alpha > 150^\circ$	Mynstursteypa
Skerykkjur:		Léttbrauð
		Sjónsteypa
		Glattað
		Pússað
		Vélpússað
		Kústað
		HM Hvítur málmari
		A Annað
		B Stálmót

Breytingar

Breyting: Dags: Breytt af: Hverju breytt:

Skýringar

HÖNNUNARSVIÐ

Verkaup:	Byggingarfélag Óskars og Anna ehf.	Einingarmóter:
	Andarharf 3	
	200 Kópavogur	Verknr.: V031
		Mkv.: 150
Verkefni:	Raðhús	Hæð: 2 hæð
	Klukkuvellir 40-50, Hafnarfjörður	Hannað: VJ
	Hítalagnir, hús 50-48	Teiknað: SG
Samræmingarholubúur:		Yfirfarið: VJ
Undirskrift hönnuðar:		Útg. dags.: 13.12.07
	0206614759	Teikn.nr.: V031-P07

