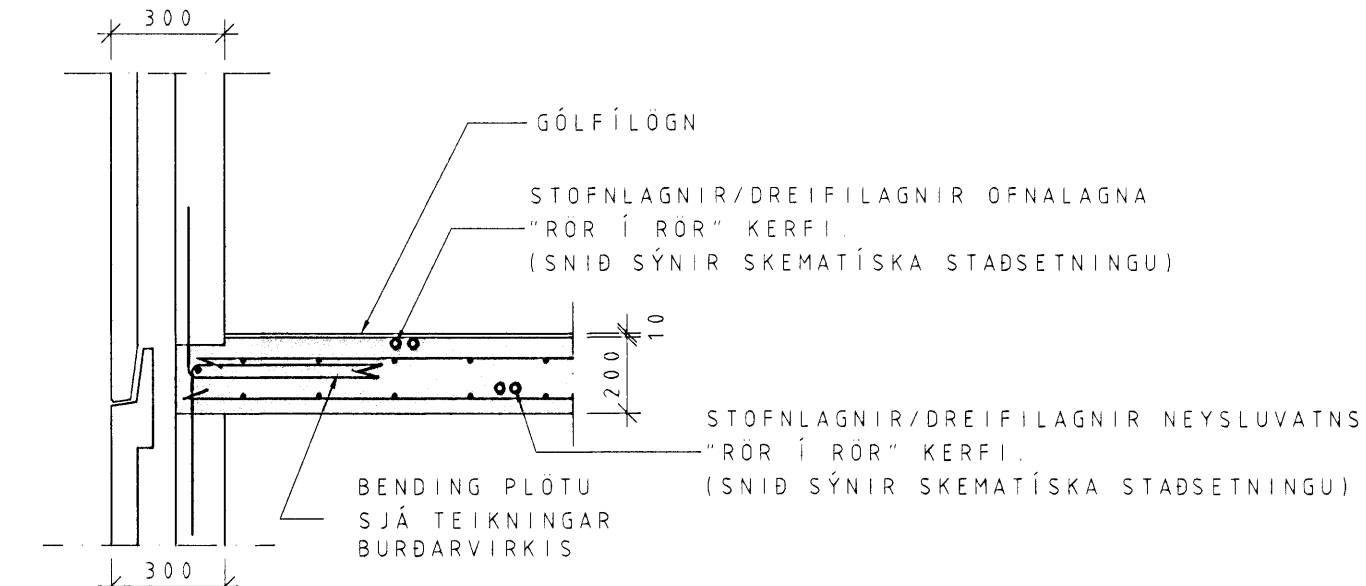


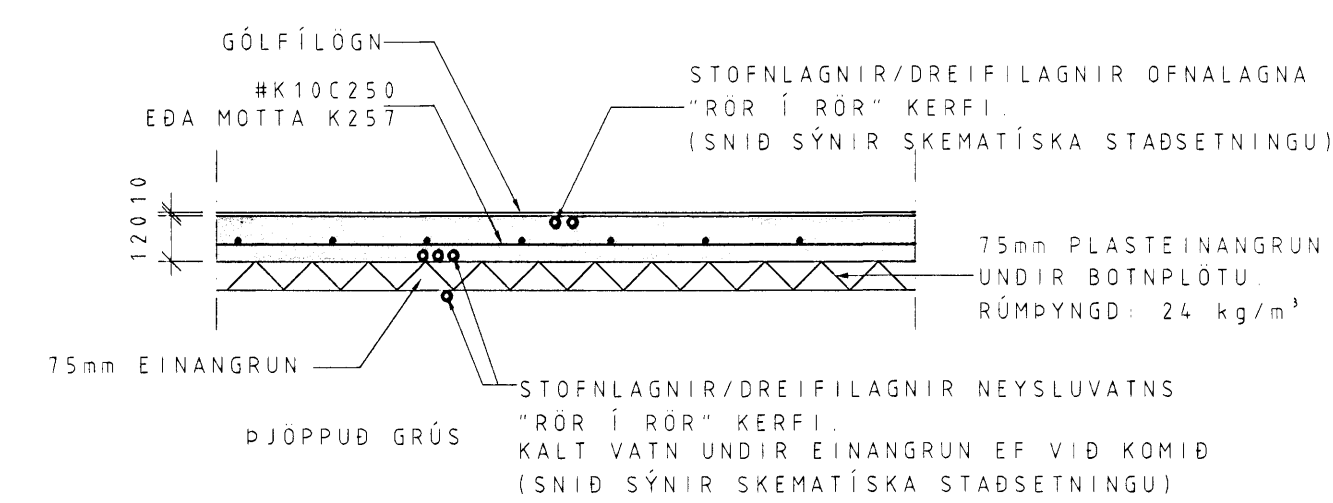
NR 50 ATHUGI?:

ÖLL RÖR FRÁ DREIFIKISTU ERU
16x2,0mm AL-PEX RÖR Í RÖR

NR 48



ALMENNT SNID Í MILLIPLÖTU 1:20



ALMENNT SNID Í BOTNPLÖTU 1:20

SKÝRINGAR, 1.hæð: hús nr. 42 til 48

Ofninn NR.	Ofnastærð bxhxl	Staðsetning	Orka (Wøtt)	Tenging	
				hús 42 og 46	hús 44 og 48
101	71x400x2800	Stofa	2127	A-D	C-B
102	50x400x2000	Stofa	1048	A-B	C-D
103	71x600x2000	Eldhús	2066	C-D	A-B
104	50x700x900	Anddyri	749	C-B	A-D
105	50x600x400	Wc	293	C-B	A-D
106	107x700x1600	Bílskúr	2527	A-B	C-D
107	71x600x1000	Geymsla	1033	C-D	A-B
Samtals			9843		
Orkuþörf			8923		

SKÝRINGAR, 1.hæð: hús nr. 40 og 50

Ofninn NR.	Ofnastærð bxhxl	Staðsetning	Orka (Wøtt)	Tenging	
				Hús 40	Hús 50
101	71x400x2800	Stofa	2127	C-B	A-D
102	107x400x2000	Stofa	2031	A-B	C-D
103	107x600x2000	Eldhús	2805	C-D	A-B
104	50x700x900	Anddyri	749	C-B	A-D
105	50x600x400	Wc	293	C-B	A-D
106	107x700x1600	Bílskúr	2527	A-B	C-D
107	71x600x1000	Geymsla	1033	C-D	A-B
Samtals			11565		
Orkuþörf			10537		

Byggingarfulltrúi:

*Byggingarfulltrúi Haldrarþórunn
Algaus 2008
13 FEB 2008*

Rúmgildi:

Pungji: tonn

Flatarmál: $\frac{\text{Brúttumál}}{\text{Brúttumál}} \cdot \frac{\text{Nettumál}}{\text{Nettumál}} = \text{Nettumál}$ m²

Rúmmál: $\frac{\text{Brúttumál}}{\text{Brúttumál}} + \frac{\text{Nettumál}}{\text{Nettumál}} = \text{Nettumál}$ m³

Fjöldi: stk.

Flokkur: -

Efnisgæði:

Steypa burðar: C25 MPa

Steypa kápa: C30 MPa

Slakbending: S500-C MPa

Spennistál: fo,1,k/fpk = 1680/1860 MPa

Smiðastál: S235 MPa

Steypuhúla:

Ytri brún (VK): 35 mm

Innri brún (BE): 30 mm

Neðri brún: 30 mm

Efri brún: 30 mm

Byggingreglur járn:

Lágmarks D / Minimum D:
 $\varnothing \leq 16\text{mm}$ min D = 4 \varnothing
 $\varnothing > 16\text{mm}$ min D = 7 \varnothing

Vinklar, krókar og slaufur:
 $90^\circ \leq \alpha < 150^\circ$
 $\alpha > 150^\circ$

Skerykkjur:

Áferð:

- Loftkerperla
- Mynstursteypa
- Léthrausad
- Sjónsteypa
- Glatad
- Pússað
- Vélpússað
- Kústað
- HM Hvítur marmar
- A Annað
- B Stálmót

Breytingar

Breyting: Dags: Breytt af: Hverju breytt:

SKÝRINGAR

HÖNNUNARSVIÐ

Verkefni: Byggingarfélag Óskars og Árna ehf. Einingarnúmer:
 Andarhvarf 3
 200 Kópavogur

Verknr.: V7031
 Mkv.: 150

Verkefni: Radhús Hæð: 1.hæð
 Klukkuvellir 40-50, Hafnarfjörður
 Hítalagnir, hús 50-48

Hannað: VJ
 Teiknað: SG

Samræmygð hönnuður: Yfirarið: VJ

Undirskrift hönnuðar: Útg. dags.: 13.12.07
 020661-4759

Teikn.nr.: V7031-P04

