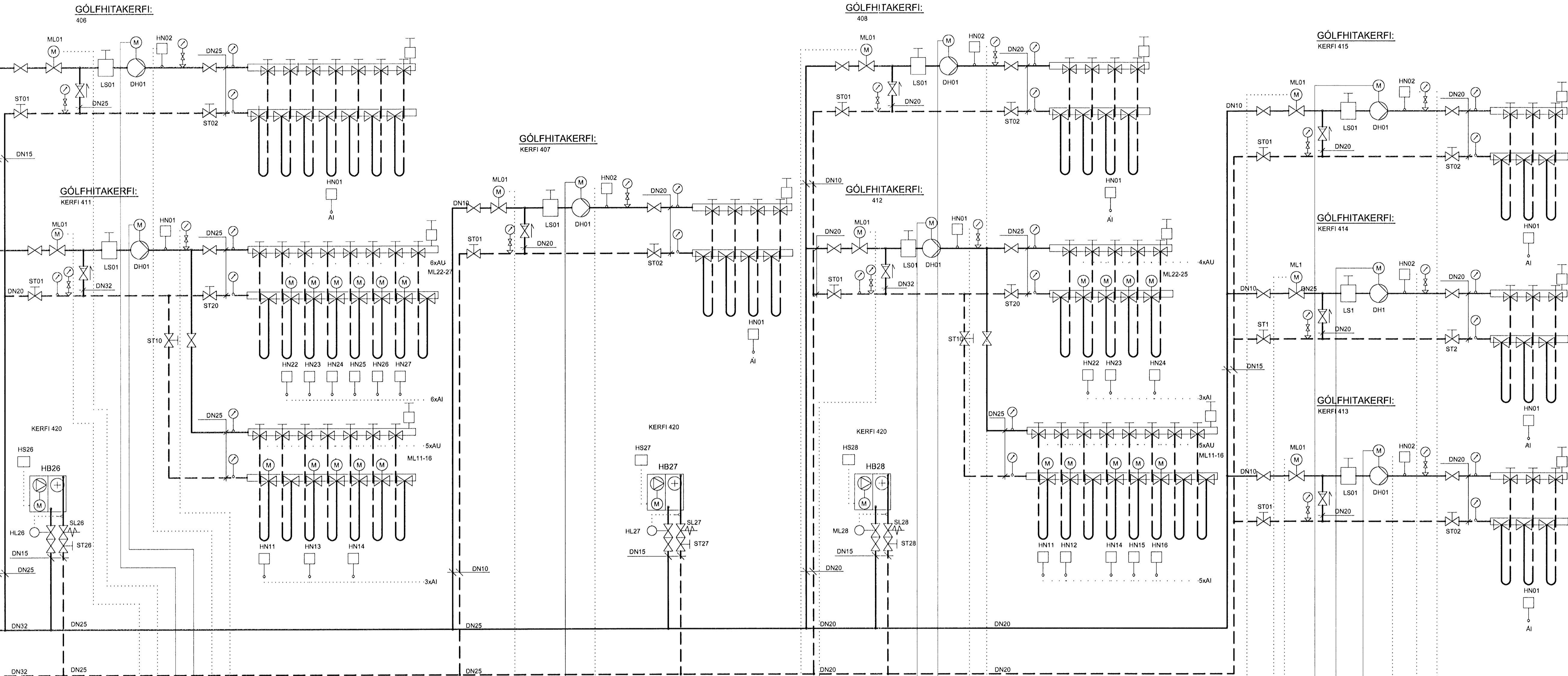


KERFISLÝSING:



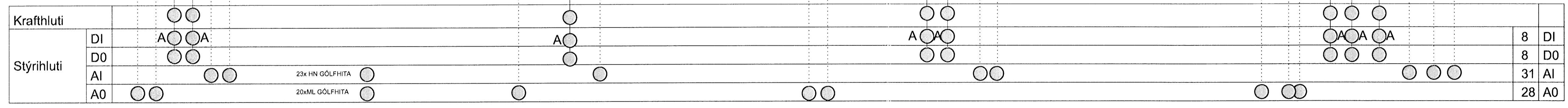
Býgingarritunir Hafnarfjarðar
Algeit 1000
07 FEB 2008
V.S.

ÁRTUN SAMRÆMINGARHÖNDUÐAR

BATTERIÐ
VERK: 0651
MÖT: [Signature]
SAM: [Signature]
SKÝRING: [Signature]

TILVÍSANIR:
ALMENNAR SKÝRINGAR SJÁ BL. NR. L1-A-01

STJÓRNATAFLA



TÆKJALISTI:

NR:	TÆKI:	TÆKNILÝSING:
KERFI 406, GÓLFHITAKERFI		
DH1	DÆLA	HRINGRÁS, Q=0.30 l/s VÍÐ 30 kPa, 3 HRAGA
LS1	LOFTSKILJA	DN 25, SJÁLFRVIRK ÚTLOFTUN
ST01	STILLILOKI	DN 10 Kv=1.0-1.5 m³/klst, STILLING Q=0.065 l/s
ST02	STILLILOKI	DN 20 Kv=4.0-6.0 m³/klst, STILLING Q=0.30 l/s
ML1	MÓTORLOKI	FJÓLSTÖÐU, Kv=1.0-1.5 m³/klst
HN1	HITANEMI	IVAÞNSRÁS, FJÓLSTÖÐU, STILLSVIÐ 0-70°C, STÝRANDI
KERFI 407, GÓLFHITAKERFI		
DH1	DÆLA	HRINGRÁS, Q=0.17 l/s VÍÐ 30 kPa, 3 HRAGA
LS1	LOFTSKILJA	DN 25, SJÁLFRVIRK ÚTLOFTUN
ST01	STILLILOKI	DN 10 Kv=1.0-1.5 m³/klst, STILLING Q=0.037 l/s
ST02	STILLILOKI	DN 15 Kv=2.0-3.0 m³/klst, STILLING Q=0.17 l/s
ML1	MÓTORLOKI	FJÓLSTÖÐU, Kv=1.0-1.5 m³/klst
HN1	HITANEMI	IVAÞNSRÁS, FJÓLSTÖÐU, STILLSVIÐ 0-70°C, STÝRANDI
KERFI 408, GÓLFHITAKERFI		
DH1	DÆLA	HRINGRÁS, Q=0.17 l/s VÍÐ 30 kPa, 3 HRAGA
LS1	LOFTSKILJA	DN 25, SJÁLFRVIRK ÚTLOFTUN
ST01	STILLILOKI	DN 10 Kv=1.0-1.5 m³/klst, STILLING Q=0.038 l/s
ST02	STILLILOKI	DN 15 Kv=2.0-3.0 m³/klst, STILLING Q=0.17 l/s
ML1	MÓTORLOKI	FJÓLSTÖÐU, Kv=1.0-1.5 m³/klst
HN1	HITANEMI	IVAÞNSRÁS, FJÓLSTÖÐU, STILLSVIÐ 0-70°C, STÝRANDI
KERFI 411, GÓLFHITAKERFI		
DH1	DÆLA	HRINGRÁS, Q=0.41 l/s VÍÐ 30 kPa, 3 HRAGA
LS1	LOFTSKILJA	DN 25, SJÁLFRVIRK ÚTLOFTUN
ST01	STILLILOKI	DN 15 Kv=2.0-3.0 m³/klst, STILLING Q=0.14 l/s
ST02	STILLILOKI	DN 20 Kv=4.0-6.0 m³/klst, STILLING Q=0.21 l/s
ST10	STILLILOKI	DN 20 Kv=4.0-6.0 m³/klst, STILLING Q=0.20 l/s
ML1	MÓTORLOKI	FJÓLSTÖÐU, Kv=1.0-1.5 m³/klst
HN1	HITANEMI	IVAÞNSRÁS, FJÓLSTÖÐU, STILLSVIÐ 0-70°C, STÝRANDI

TÆKJALISTI framh.:

KERFI 412, GÓLFHITAKERFI		
DH1	DÆLA	HRINGRÁS, Q=0.35 l/s VÍÐ 30 kPa, 3 HRAGA
LS1	LOFTSKILJA	DN 25, SJÁLFRVIRK ÚTLOFTUN
ST01	STILLILOKI	DN 15 Kv=2.0-3.0 m³/klst, STILLING Q=0.12 l/s
ST02	STILLILOKI	DN 15 Kv=2.0-3.0 m³/klst, STILLING Q=0.15 l/s
ST10	STILLILOKI	DN 20 Kv=4.0-6.0 m³/klst, STILLING Q=0.20 l/s
ML1	MÓTORLOKI	FJÓLSTÖÐU, Kv=1.0-1.5 m³/klst
HN1	HITANEMI	IVAÞNSRÁS, FJÓLSTÖÐU, STILLSVIÐ 0-70°C, STÝRANDI
KERFI 413, GÓLFHITAKERFI		
DH1	DÆLA	HRINGRÁS, Q=0.16 l/s VÍÐ 30 kPa, 3 HRAGA
LS1	LOFTSKILJA	DN 25, SJÁLFRVIRK ÚTLOFTUN
ST01	STILLILOKI	DN 10 Kv=1.0-1.5 m³/klst, STILLING Q=0.03 l/s
ST02	STILLILOKI	DN 15 Kv=2.0-3.0 m³/klst, STILLING Q=0.18 l/s
ML1	MÓTORLOKI	FJÓLSTÖÐU, Kv=1.0-1.5 m³/klst
HN1	HITANEMI	IVAÞNSRÁS, FJÓLSTÖÐU, STILLSVIÐ 0-70°C, STÝRANDI
KERFI 414, GÓLFHITAKERFI		
DH1	DÆLA	HRINGRÁS, Q=0.19 l/s VÍÐ 30 kPa, 3 HRAGA
LS1	LOFTSKILJA	DN 25, SJÁLFRVIRK ÚTLOFTUN
ST01	STILLILOKI	DN 10 Kv=1.0-1.5 m³/klst, STILLING Q=0.03 l/s
ST02	STILLILOKI	DN 15 Kv=2.0-3.0 m³/klst, STILLING Q=0.13 l/s
ML1	MÓTORLOKI	FJÓLSTÖÐU, Kv=1.0-1.5 m³/klst
HN1	HITANEMI	IVAÞNSRÁS, FJÓLSTÖÐU, STILLSVIÐ 0-70°C, STÝRANDI
KERFI 415, GÓLFHITAKERFI		
DH1	DÆLA	HRINGRÁS, Q=0.19 l/s VÍÐ 30 kPa, 3 HRAGA
LS1	LOFTSKILJA	DN 25, SJÁLFRVIRK ÚTLOFTUN
ST01	STILLILOKI	DN 10 Kv=1.0-1.5 m³/klst, STILLING Q=0.03 l/s
ST02	STILLILOKI	DN 15 Kv=2.0-3.0 m³/klst, STILLING Q=0.18 l/s
ML1	MÓTORLOKI	FJÓLSTÖÐU, Kv=1.0-1.5 m³/klst
HN1	HITANEMI	IVAÞNSRÁS, FJÓLSTÖÐU, STILLSVIÐ 0-70°C, STÝRANDI

KERFISLÝSING:

YFIRLIT:
INNTAK HITAVEITU ER SAMEIGNLEGT FYRIR ALLA BYGGINGUNA. HITAKERFIÐ ER EINFALT OG AFRENSLU LEITT Í SKOLBRUNN. UPPHITUN HUSNÆÐIS ER ALMENNT MED GÓLFHITA Á 1. OG 2. HÆÐ OG HITABLASARÁ ÞJÓNUSTURRYMUN.

KERFI 400, INNTAKSRÖND
HRÝSTUFRARAR HL1-2 HALDA STÖÐUCUM HRÝSTIMUN Á HUSHTAKERFUM. SLAUFLOKAR SL1-4 HALDA STÖGUM YFIRRYSTINGU Á BAKRÁS.

KERFI 401-415, GÓLFHITAKERFI
HRINGRÁSARKEFRI HRINGRÁSARDELA DH1 GENGUR STÖÐUGT. MÓTORLOKI ML1 STÝRIR UPPHITUN MED BREYTIÐUGU HITASTIGI Í FRAMRÁS VÍÐ HITANEMA HN1 EFTIR ÚTIHTA VÍÐ HITANEMA HN2. VÍÐ BREYTINGU Á ÚTIHTA FRA -10 TIL +10°C, BREYTTIÐ ÖSKGIÐIÐ HN1 FRA +40 TIL +25°C.

KERFI 420, HITABLASARAR
Í ÞJÓNUSTUHITA ERU HITABLASARAR HB21-HB28. GANGSEITING ER HANDVIRK MED ROFA STABSETUM Á VEGG NERRI INNKEYRSLUHURD. VÍÐ GANGSEITINGU SKAL BLASARI GANGA Á FULLUM AFKOSTUM ÞAR TIL STILT LOFTHITASTIG ER NÁÐ. VÍÐ GANGSEITINGU ÖRNAR SL 21 FYRIR RENNSLU HITAVEITU. HITASTYRDIR LOKAR HL21 TÁMÁRKA HÁMARSHITA BAKRENNSLU FRA HITABLASURUM.

KERFI 430, SNJÓBRÆÐSLUKERFI (FROSTLAGAKERFI)
HRINGRÁSARDELA DH1 GENGUR STÖÐUGT. UPPHITUN ER MED BAKRENNSLU HUSHTAKERFA. EF HITASTIG Í BAKRÁS VÍÐ HITANEMA HN1 FER UNDIR INNSTILT GILDI, ÖRNAR MÓTORLOKI ML1 FYRIR HITAKUNINGU.

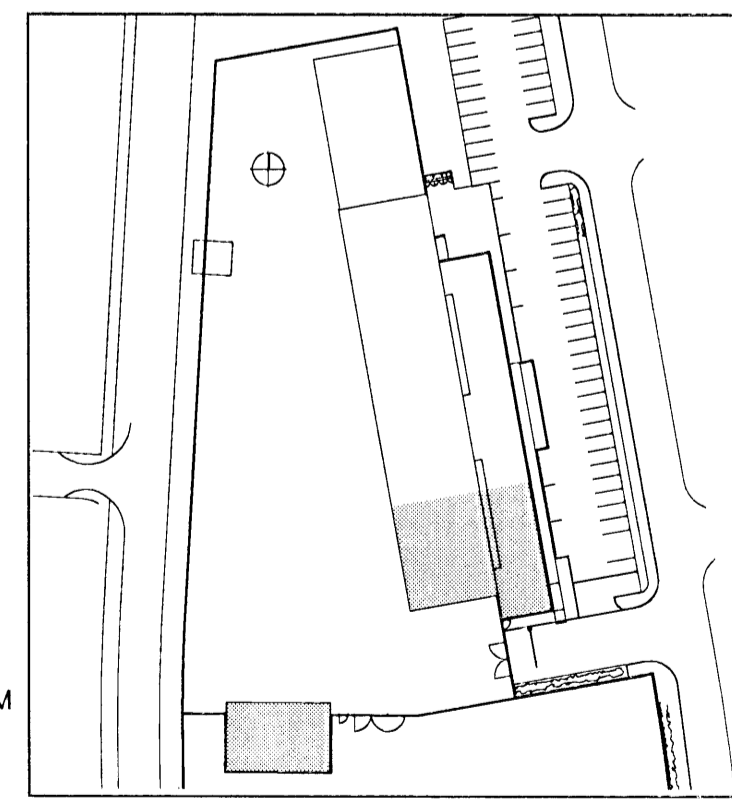
KERFI 51-56, LOFTRÆSEKERFI
SJÁ KERFISLÝSINGU FYRIR LOFTRÆSEKERFI Á BL.NR. L5-VK-001.

SKÝRINGAR:



SKÝRINGAR:

- : STÝRISTRENGUR
- : KRAFTSTRENGUR 230/400V
- AO : VÍÐVÖRUNARMERKI



VSÓ RÁÐGJÖF
BORGARTÚN 26, 100 REYKJAVÍK, Sími 595 6000, Símaröf 595 9010, NETTANGI vax@vso.is

FRAMKVÆMDASVIÐ HAFNARFJARÐAR

BRIFA- OG HITAKERFI
KERFISMYND

HANNAÐITERN: EHL/DH
YFIRFARÐ: AMB
SAMÞYKKT: [Signature]
KT: 300857-0909
REYKJAVÍK: 04.10.2007

ÁVAÐI: [Signature]
VERKNA: [Signature]

87102 L1-K-03