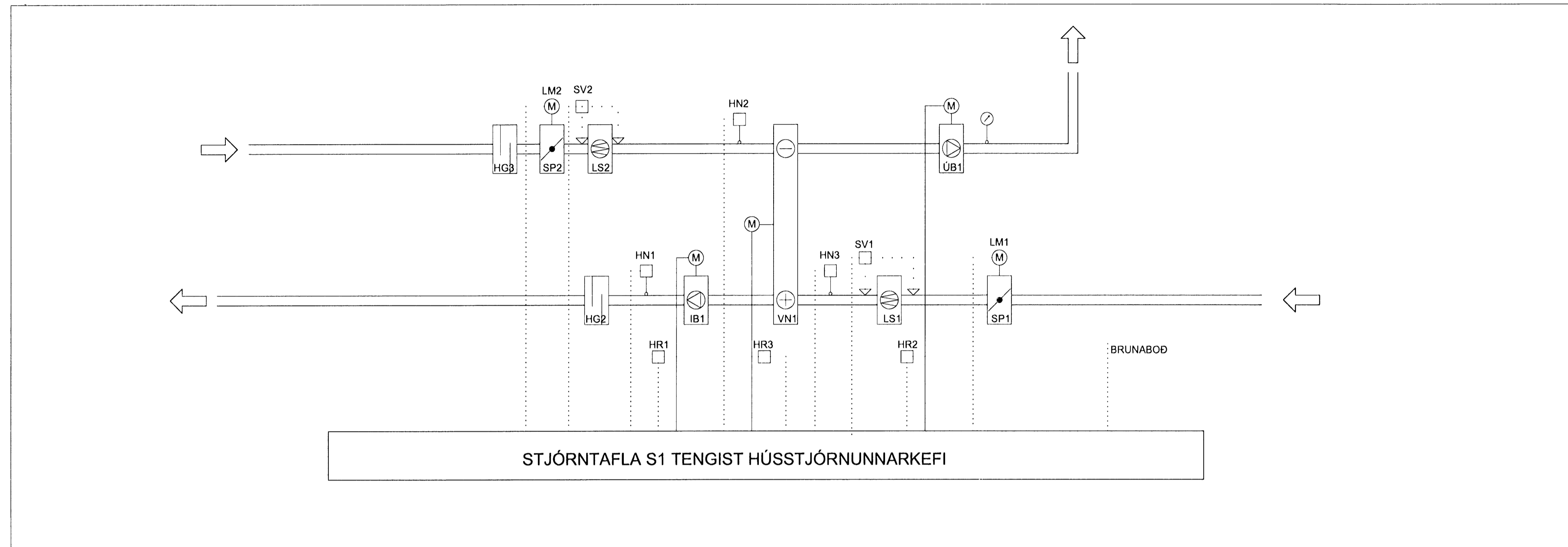


TENGIRIND



Ráðgjöf og útlitir Hafnarfjarðar
 5.7. FEB 2008
 VPS

ÁRITUN SAMRÆMINGARHÖNDUÐAR

KERFISLÝSING:

KERFI 52: (GILDIR EINNIG FYRIR KERFI 53 OG KERFI 55)

YFIRLIT:
 KERFIÐ ER INNBLÁSTURS- OG ÚTSOGSKERFI FYRIR ÞJÓNUSTÚRYMI.
 LOFTRÆSING ER MEÐ EINI LOFTRÆSISAMSTÆÐU. ÚTLOFT ER TEKIÐ GEGNUM INNTAKSRIST, SPJALDLOKU, LOFTSÍU, FORHITAÐI VARMANYTI, BLASÍÐ GEGNUM HLJÓDGLDRU OG INN I RYMI. ÚTSOG ER GEGNUM ÚTSOGSSTOKK, SPJALDLOKU, HLJÓDGLDRU, LOFTSÍU, VARMANYTI, ÚTSOGSBLÁSARA, OG ÚT GEGNUM FRÁKASTHAF.
 LOFTRÆSISAMSTÆÐA ER STAÐSETT Í ÞJÓNUSTÚRYMI. LOFTRÆSISAMSTÆÐA ER FULLBÚIN FRÁ VERKSÍÐUJU MEÐ TILHEYRANDI STYRKERFI, STJÓRNTEKJUM OG TENGINGUM FYRIR STJÓRNTEKI ÚTAN SAMSTÆÐU. STYRKERFI TENGIST HÚSSTJÓRNARKEFI GEGNUM SAMSKIPTAGÁTT.

HLUTVERK:
 HLUTVERK KERFISINS ER:
 - AD SJÁ FYRIR LOFTSKIPTUM MEÐ ALMENNRI LOFTRÆSINGU.
 - AD FJARLÆGJA UMFRAMRÁKA
 - AD FJARLÆGJA UMFRAMVARMA

VIKNI KERFIS:
 KERFI ER RÆST FRÁ STYRKERFI SAMSTÆÐU EDA HÚSSTJÓRNARKEFI.
 KLUKKUFORSKRIFT Í STJÓRNÖLVU STYRIR GANGHRADA KERFIS OG SKIPTIR MILJU DAG- OG NÆTURKEYRSLU.

HITASTYRING:
 STJÓRNÖLVU STYRIR FORHITUN MEÐ VARMANYTI (VN1) Í LOFTRÆSISAMSTÆÐU. HITASTYRINGSTYRING ER EFTIR HITASTIGI VID HITANEMA Í INNBLÁSTURS- OG ÚTSOGSSTOKK. INNBLÁSTURSHITASTIG ER STIGLÆKKANDI VID HÆKKANDI ÚTSOGSHITA. FARI INNBLÁSTURSHITI UNDIR INNSTILLT LÁGMARK ER DREGIÐ ÚR LOFTMAGNI INNBLÁSTURS.

LOFTMAGNSSTYRING:
 STJÓRNÖLVU STYRIR SNÚNINGSHRADA BLÁSSARA. ÚTSOGSBLÁSARI KEYRIR Á FOSTU LOFTMAGNI Í DAG- NÆTURKEYRSLU.

SÍUVAKT:
 SÍUVAKTIR (SV1, SV2) GEFA VIDVÖRUN EF ÞRÝSTIMUNUR FYR SIUR FER FYR INNSTILLT GILDI.

BRUNAVIÐVÖRUN:
 VID BOD FRÁ BRUNAVIÐVÖRUNARKEFI STÓÐVAST BLÁSARAR OG SPJALDLOKUR SP1-SP2 LOKAST.

TÆKJALISTI

KERFI 52: (GILDIR EINNIG FYRIR KERFI 53 OG KERFI 55)

NR.	TÆKI:	TÆKNILÝSING:
		LOFTRÆSISAMSTÆÐA, VIDMIDUNARFÖST 1,14 m³/s MEÐ EFTIRFARANDI TÆKJUM.
IB1	INNBLÁSARI	BLÁSARI, NYTNI=70%, Q=1,14 m³/s VID ΔP=300 Pa ÚTAN SAMSTÆÐU. MOTOR 3x400V
UB1	ÚTBLÁSARI	BLÁSARI, NYTNI=70%, Q=1,14 m³/s VID ΔP=300 Pa ÚTAN SAMSTÆÐU. MOTOR 3x400V
VN1	VARMANYTIR	HJÓLVARMANYTIR, AL. VARMANYTNI=75% MEÐ HRADASTYRINGU
LS1	LOFTSÍA	POKASÍA, SÍUGRÁDA EÚT, ΔP=90 Pa (HREIN SÍA)
LS2	LOFTSÍA	POKASÍA, SÍUGRÁDA EÚT, ΔP=90 Pa (HREIN SÍA)
	RAFÆÐING:	3x400V, 10A, 5 VÍRA STRENGUR
	ÖNNUR TÆKI (SAMHÆFD LOFTRÆSISAMSTÆÐU):	
SP1	SPJALDLOKA	INNTAKSLOKA, ÞÉTTLEIKAFLOKKUR 3 SKV. DS447
SP2	SPJALDLOKA	ÚTKASTLOKA, ÞÉTTLEIKAFLOKKUR 3 SKV. DS447
HG1	HLJÓDGLDRA	INNBLÁSTUR, L= 650 mm
HG2	HLJÓDGLDRA	ÚTSOG, L=650 mm
	STJÓRNTEKI:	
S1	STYRKERFI	FULLBÚIÐ STYRKERFI MEÐ STJÓRNÖLVU OG ÖLLUM BÚNAÐI Í SAMSTÆÐU
	ÖNNUR STJÓRNTEKI:	
HN1	HITANEMI	FJÓLSTÖÐU Í INNBLÁSTURSTOKK, TENGIST STYRKERFI SAMSTÆÐU
LM1, LM2	LOKUMÓTOR	TVÍSTÖÐU, 24V, MEÐ FJÓBÜR, TENGIST STYRKERFI SAMSTÆÐU

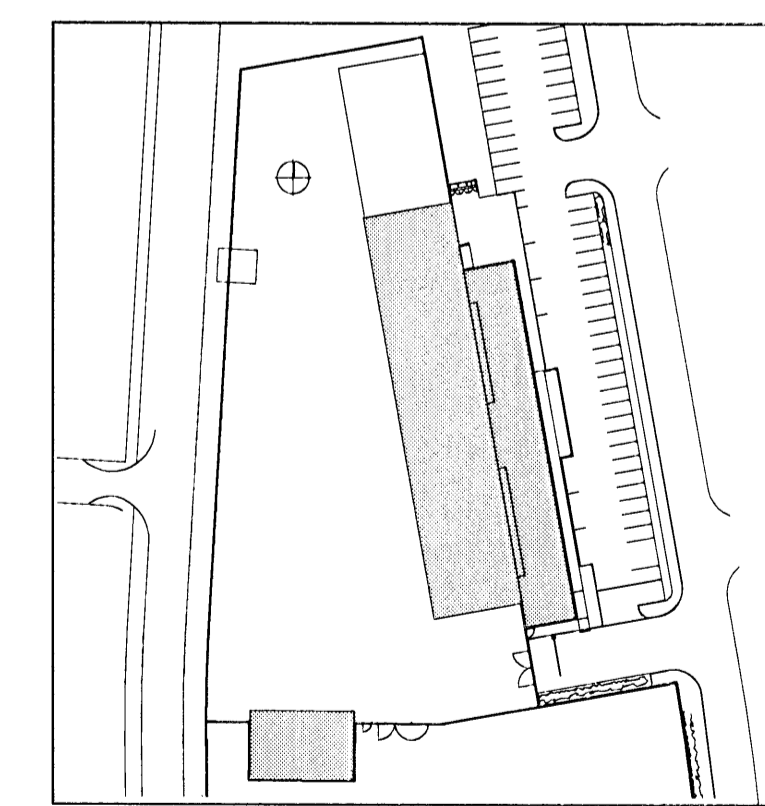
BATTERIÐ

VERK: 0651
 MÖTT: [Handwritten]
 SAMB: [Handwritten]
 SKÝRING: [Handwritten]

TILVÍSANIR:

ALMENNAR SKÝRINGAR SJÁ BL. NR. L1-A-01

BR. DAGS BREYTING REIKN. TEIKN.



VSÓ RÁÐGJÖF

BORGARTÚNI 20, 105 REYKJAVÍK, Sími 565 9000, Símbreyf 565 9010, Netfang ra@vso.is

FRAMKVÆMDSVIÐ HAFNARFJARÐAR

LOFTRÆSIKERFI
 KERFI 52, KERFI 53, KERFI 55
 KERFISMYND

HANNAÐTEIKN: EFTIR
 YFIRFARÐ: [Handwritten]
 SAMBYKKT: [Handwritten]
 KT: 300857-5009

KVARNR. VEKNAE. TEIKN NR. REYKJAVÍK. 04.10.2007. BR.

07102 L5-K-02