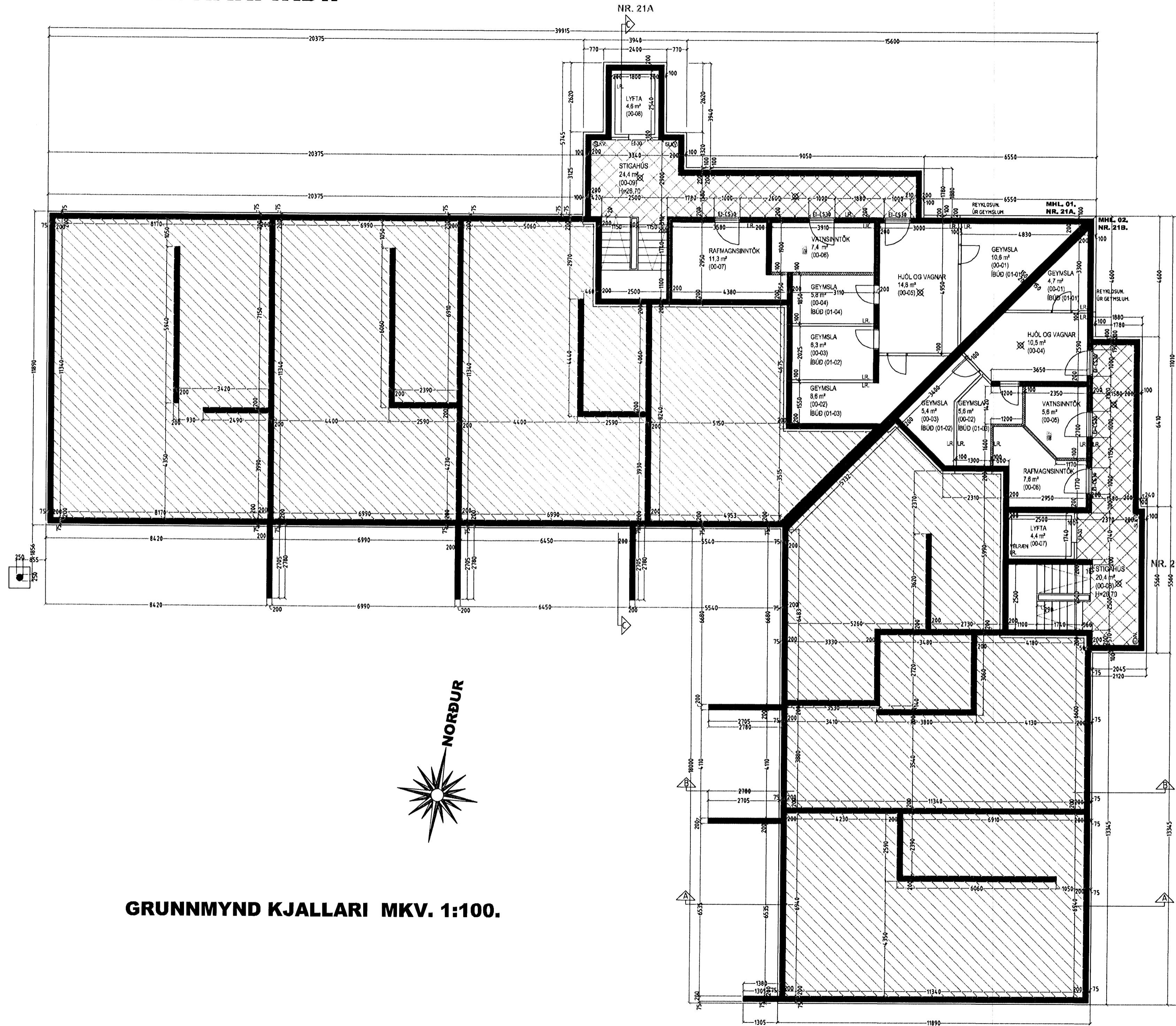


# ESKIVELLIR 21 HAFNARFIRÐI.



GRUNNMYND KJALLARI MKV. 1:100.

Sampykkt þann  
17 AUG 2011  
Byggingafulltrúgættur  
F.h. Sigurður Steinar Jónsson

Úr Gildi

Fig. á lyftum og lyftubúnaði:  
Lyftur skulu uppfylla ákvæði 201 gr. byggingareglugerðar.  
Lyftan skal vera víraalyfta, í steyptum loftræstum lyftustokk. Lyftuhús og rými fyrir drífúnað og vélar skal vera sjálfstætt brunahólf (A-EI60), hurðir og hliar á lyftustokki séu a.m.k EI-C30.  
Lyftan skal uppfylla rýmsþörf vegna hreiðhamlaðra, sbr. Rb-bíð nr. (E2) 101 og 201.  
Míða skal við að lyftan hafi 1000 kg burðargetu, og rými 13 manns.  
Lyftan skal hönnuð fyrir a.m.k. 1 m hraða pr. Sek.  
Hurðir skulu vera að minnstakosti 90 sm breiðar.  
Lyftan og lyftubúnaður skal vera viðurkennð af Vinnueftirliti ríkisins og skal eldvarnareftirlit samþ. búnað og frg. lyftunnar.  
Uppfylla skal ákvæði í reglum Vinnueftirlits ríkisins um fólkslyftur og fólks- og vörulyftur sem og reglugerð um búnað, rekstur og eftirlit með lyftum og lyftubúnaði.  
Sérstaklega skal merkja að ekki má nota lyftur í eldsvoða, og skal aðvörn um það komið fyrir við lyftudyr.

Skýringar vegna eldvarna:

- > B0. Táknar björgunarop, samkv. reglugerð um brunavarnir og brunamál.
- Táknar rýmingarleið, samkv. reglugerð um brunavarnir og brunamál.
- ⊗ Reykskjarnari, staðset júst samkv. teikningu.

Eldvarnarbúnaður og slökkvitæki skulu staðsetjast í samráði við slökkvilið.  
Aðdyrshurðir íbúða skulu vera sjálflokandi með hurðarpumpu.

ESKIVELLIR 21 HAFNARFIRÐI.

Sigurður Þorvarðarson byggingafræðingur bfi.  
Teiknistofan Strandgötu 11 220 Hafnarfirði.  
Sími: 5651510. Netfang: teiknistofan@simnet.is  
STH. teiknistofan ehf. kt. 510298-2769. Kf. aðalhönnuðar: 141250-4189.

Skýringar:	Aðaluppdráttur.
Teikning:	Grunnmynd kjallari & skýringar.
Mælikvarði:	1: 100. Dagsetning: 14. maí 2007.
Undirskrift:	<i>[Handwritten Signature]</i>
Blað nr.:	1 af 14.
Breytt: Júlí 2011 gerðar breytingar á svalalokunum.	
hitri í gólfu felldur niður, aðkomu að lóð breytt	