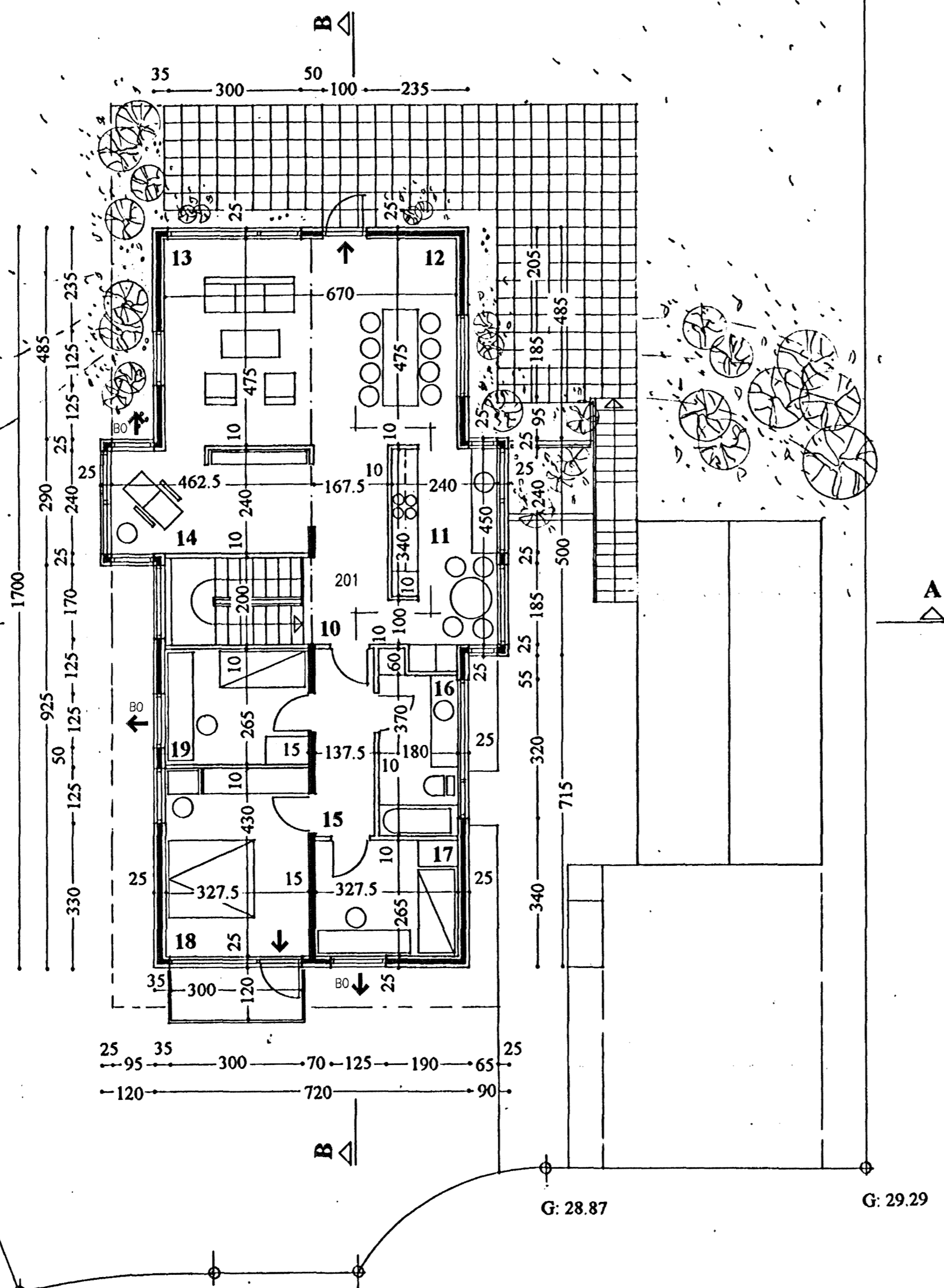


G: 31.80

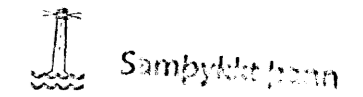
G: 32.30

G: 33.10



NETTÓSTÆRÐIR 2. HÆÐAR:

- 10. gangur, 7.7 m<sup>2</sup>
- 11. eldhús, 11.5 m<sup>2</sup>
- 12. borðstofa, 11.4 m<sup>2</sup>
- 13. stofa, 20.4 m<sup>2</sup>
- 14. bókaherbergi, 10.8 m<sup>2</sup>
- 15. svefngangur, 5.9 m<sup>2</sup>
- 16. baðherbergi, 7.0 m<sup>2</sup>
- 17. herbergi, 8.7 m<sup>2</sup>
- 18. hjón, 14.1 m<sup>2</sup>
- 19. herbergi, 8.7 m<sup>2</sup>



17 AUG 2011

Byggingarástjórnir Hótel Hvalfells  
F.h. Sigurður Steinar Jónsson

NR. DAGS. BREYTING

SKÝRINGAR

Breytingar á teikningum eru unnar ofan á teikningar fyrir Fjóluluð 17 gerðar af Halldóru Bragadóttur, sem samþykktar voru þann 21 apríl 1993.

15/8/11  
SEMUNDUR EIRIKSSON 261249-2949

FJÓLUHLÍÐ 17  
220 HAFNARFJÖRDUR



KLÖPP ARKITEKTAR-VERKFRÆÐINGAR EHF  
NETHYL 2E, PÓSTHÓLF 10050, 130 REYKJAVÍK  
SÍMI 577 2277, 699 7747 - klopp@simnet.is

HEITI TEIKN. GRUNNMUYNÐ 2. hæð

MÆLIKVARDI 1:100 DAGS. AGÚST 2011

TEIKNING A 002 VERK V 11-203

BREYTING YFIRFARID S.E.

