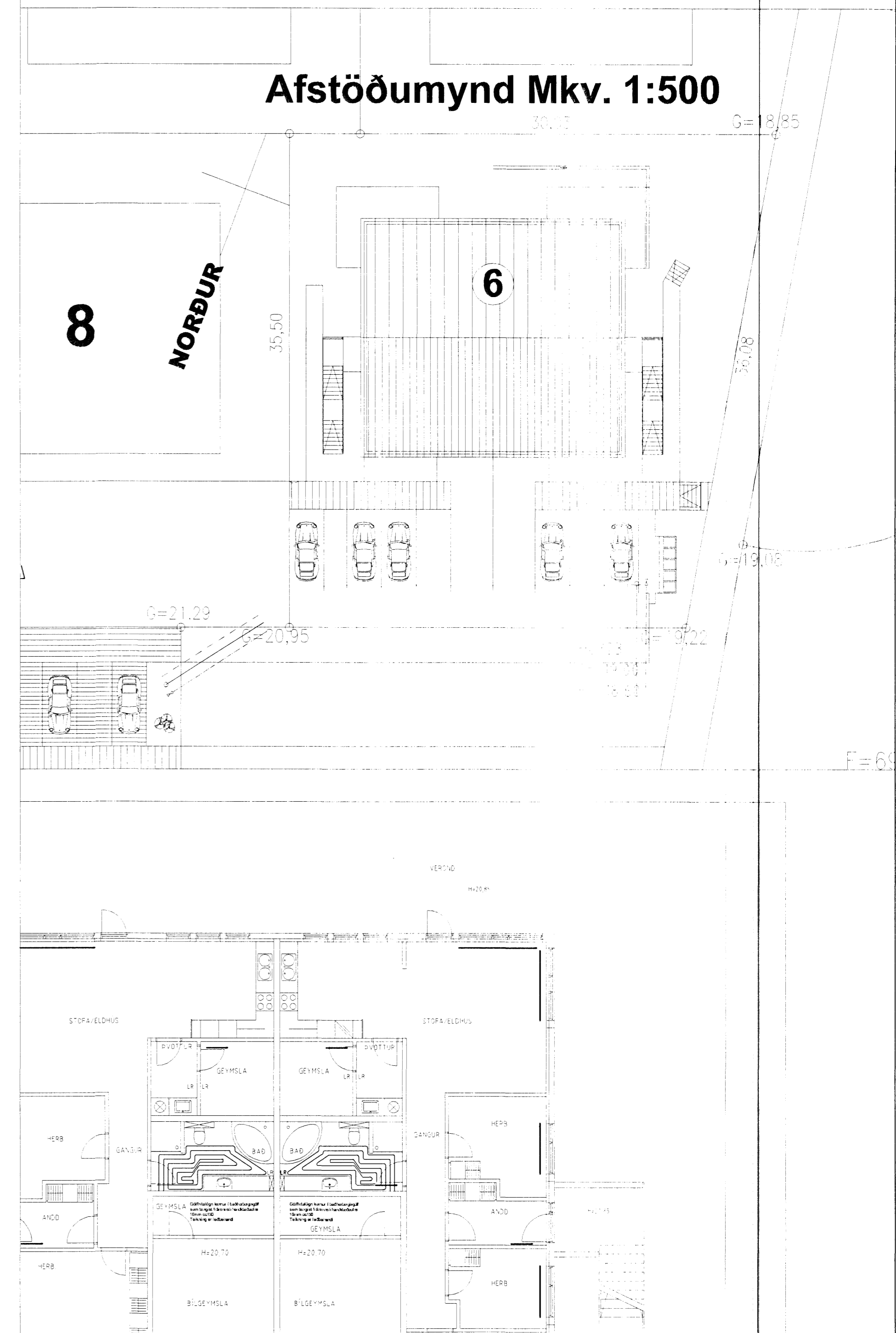


GRUNNMYND 1 HÆÐAR
 Aðilar lagir eru örf í örf lagirn noma annað að tekið fram á teikningum
 Aðilar lagirn skulu hafa sörefniskúpu og vera af víðurkendi gerð
 Kallavætnilögn skal leggja undir einangrun
 Hettavætnilögn skal leggja ofan á einangrun í steypta plötu
 Túr og ristilagirn ofna skal leggja ofan á einangrun í plötu
 Gólfhitilögn kemur í baðherbergisgölf sem tengist frárennsli handklæðisafns
 Fylgja skal fyrirmælum framleiðanda við niðurlögn, samsetningu og frágang
 Snjóbræðslulagirn, sjá sérteikningu



Afstöðumynd Mkv. 1:500

2006.06.28. ÖRNANDEIR LEIÐEFTI
 TEIKNINGUSÉTTI
 DREKAVELLIR 6
 ÖFNA OG NEYSLUVATNSLAGNIR
 Í HÆÐ GRUNNMYND, AFSTÖÐUMYND
 HANNAÐ : SK TEIKNAD : SK DAGS : 2006.06.28 Mkv : 1:500 VERK : X
 L-4
 TEIKNISTOFA
 HIRANBRÚN 12 220 HAFNARFJÖRDUR
 S. 876 4005 NETF. SVENKIBSILANDIA.S KT.13/24.7.2009