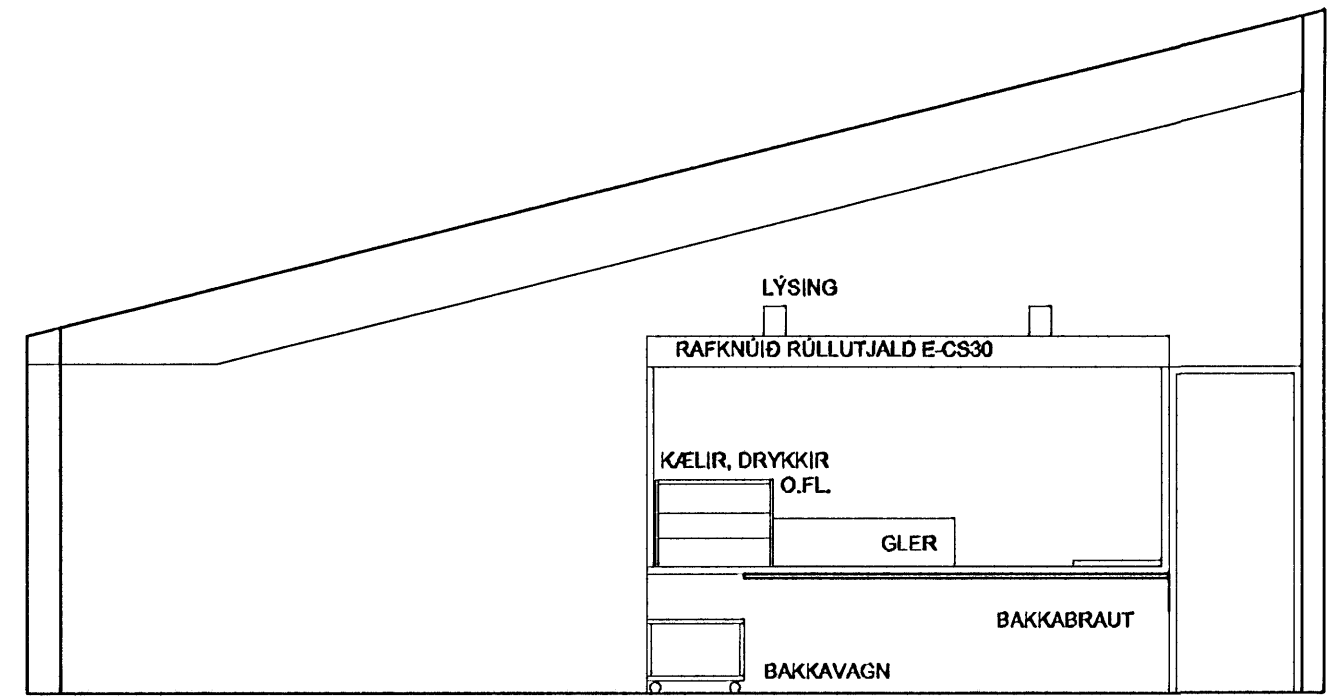
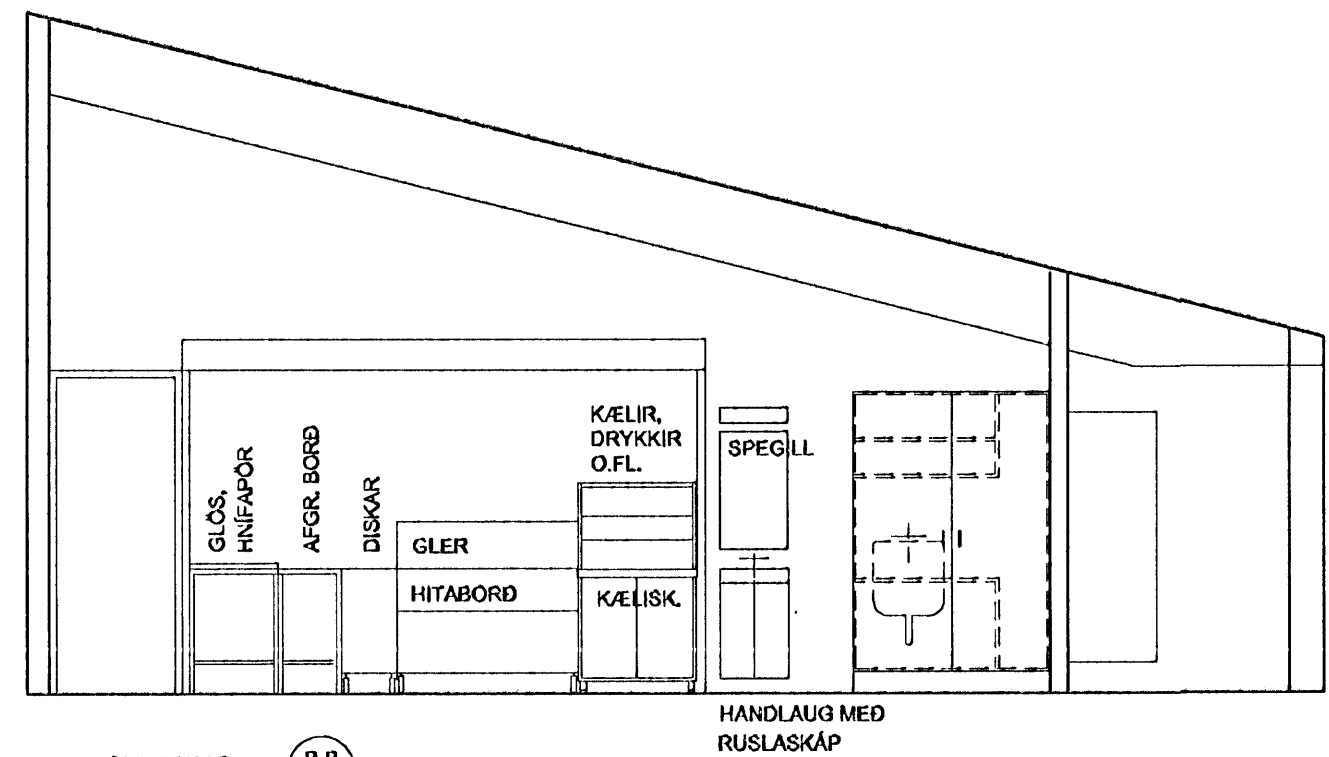


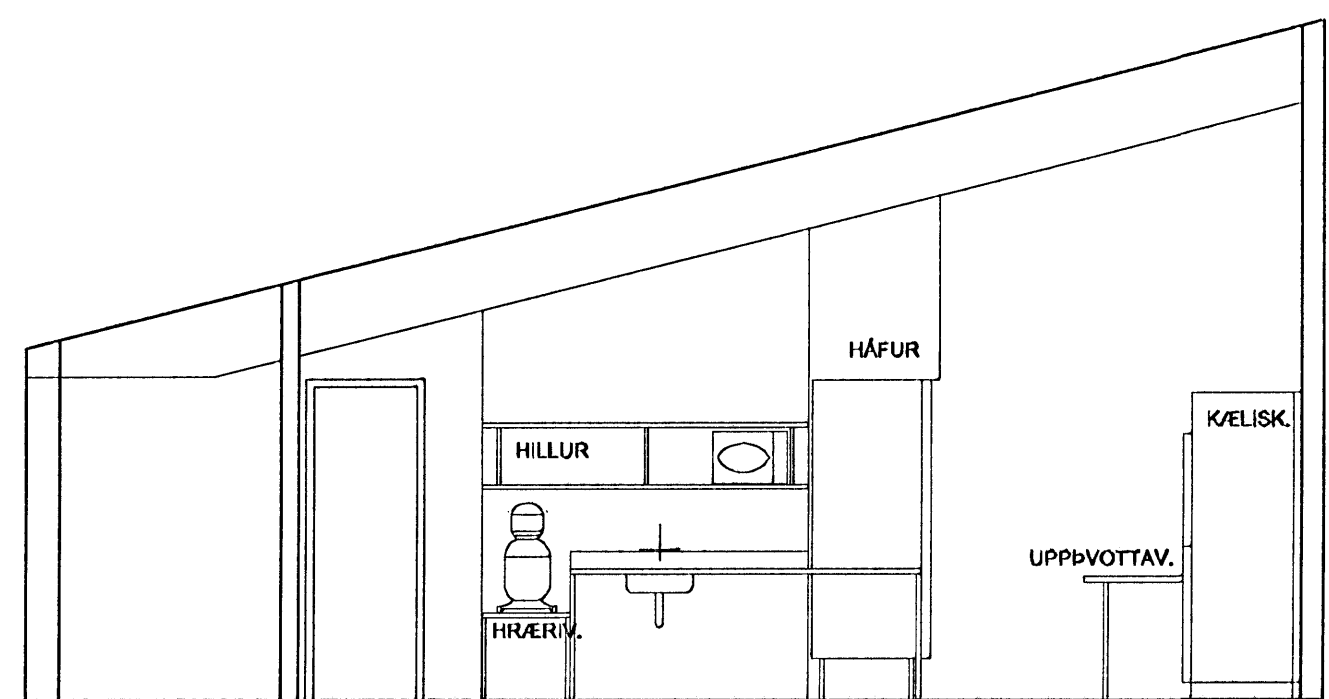
SNEIÐING D-D



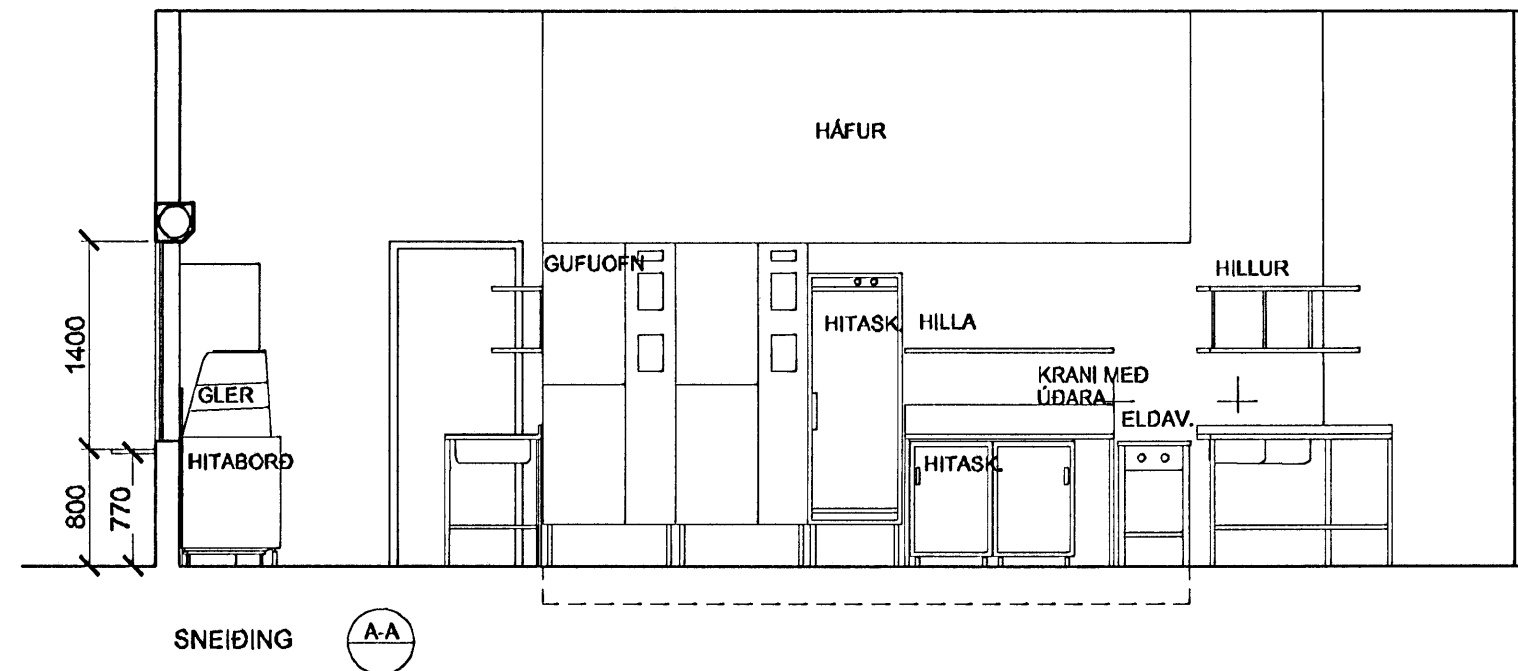
SNEIÐING G-G



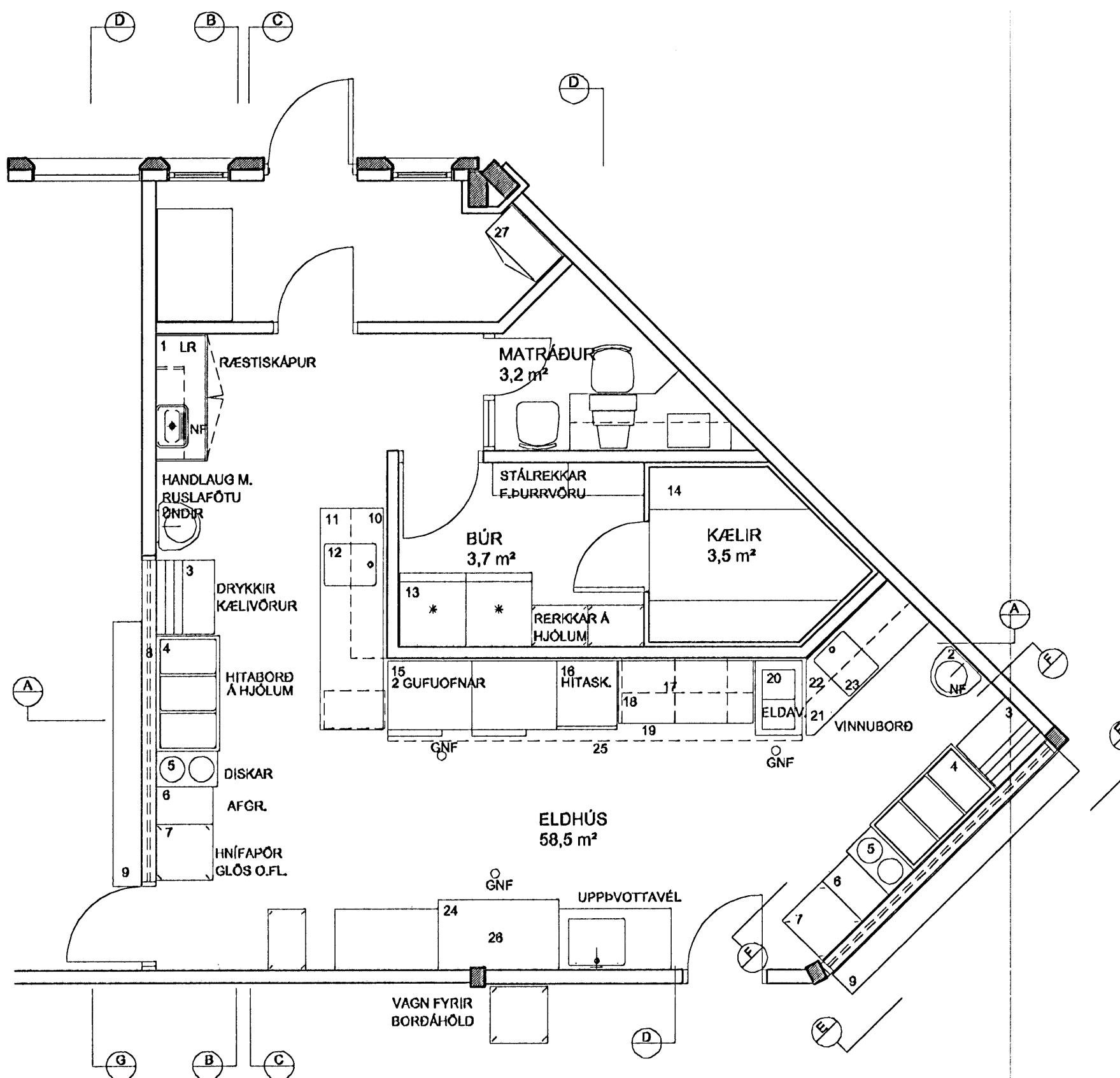
SNEIÐING B-B



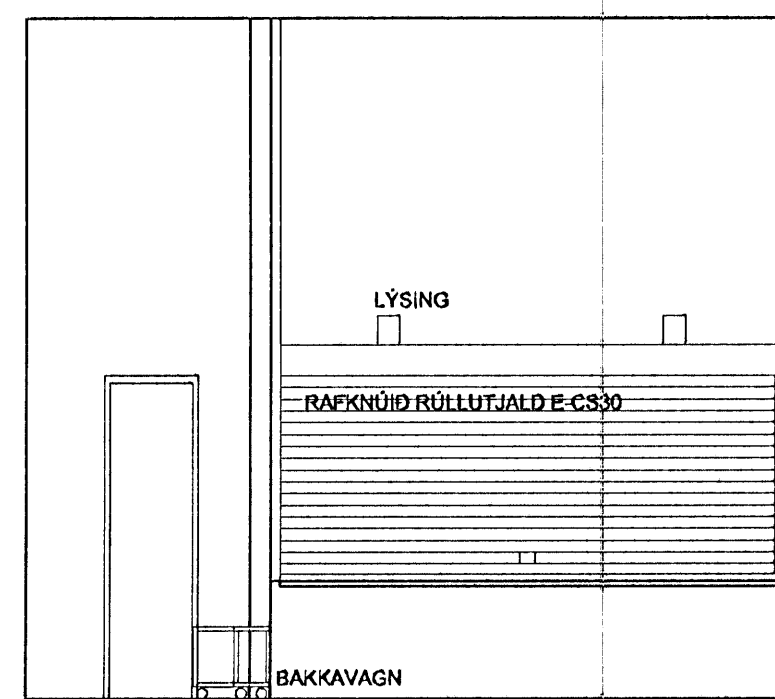
SNEIÐING C-C



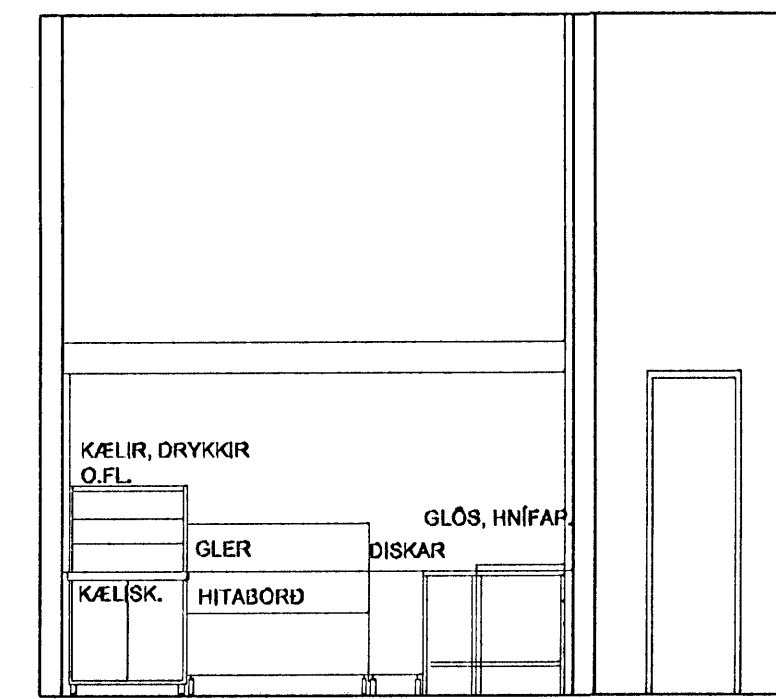
SNEIÐING A-A



SNEIÐING E-E



SNEIÐING E-E



SNEIÐING F-F

INNRETTINGAR OG FASTUR BÚNAÐUR ELDHÚSS SEM VERKTAKI LEGGUR TIL

- Ræstiskapur u.þ.b. 600 x 1350 úr 1,2 mm ryðfrú stáli, 2.hillur, borðplata og vaskur u.þ.b. 350 x 450 x 250. 1. stk.
- Handlaug með blöndunartækjum með skáp úr ryðfrú stáli 1,2 mm. Ruslafata úr ryðfrú stáli er í skáp. Hnéstýring. Spegill 450 x 800. 2. stk.
- Kæliborð u.þ.b. 800 x 650 x 1650 mm með 2. yfirhillum og kælgryfju. Kælskápur sé undir. Ryðfritt stál 1,2 mm. (16 amper) 2. stk.
- Hitaborð 3. brunna með undirhillu og hnerlvöm. Stjórborð er að framan. Stærð u.þ.b. 1228 x 674 x 900 mm. Hitaborð það djúpt að hægri sé að koma fyrir 200 mm brunnum, einn aukabrunnur fylgi þriðja borðinu. Ryðfritt stál 1,2 mm. Hjól festanleg. (16 amper) 0 stk. (2 stk. lögð til af verkkaupa)
- Diskavagn (hilaður) u.þ.b. 375 x 650 x 900 mm. Ryðfritt stál 1,2 mm. (16 amper) Hjólabúnaður. 0 stk. (2 stk. lögð til af verkkaupa)
- Vinnuborð* (afgreiðsluborð) u.þ.b. 400 x 650 x 900 mm með undirhillu. Ryðfritt stál 1,2 mm. 2. stk.
- Borð u.þ.b. 600 x 670 x 850 fyrir hnifapör, glös, bola o.fl. Ryðfritt stál 1,2 mm. 2. stk.
- Rafdrifð rúllutjald E-CS30 sem lokar afgreiðslulínu. 1. stk. (1 stk. lagt til af verkkaupa)
- Bakkabraut (30 x 300 mm) úr ryðfrú stáli með rifflum. 2. stk.
- Hillur 350 x 1610 mm úr ryðfrú stáli. 2. stk.
- Vinnuborð* með vaski 2380 x 670 x 900 mm. 1. stk.
- Vaskur 450 x 500 x 220 mm. Ryðfritt stál 1,2 mm. 1. stk.
- Frystiskapur u.þ.b. 1500 x 800 x 2000 mm með digitall stjórnbordi. Skápur sé hjólabútur. Orkupörf 16 amper. 1. stk.
- Kæliklefi u.þ.b. 3,5 m² með hillum og ljósi. Galv. stálplötur, lakkaðar (0,63 mm). Byggtur upp úr 300 mm einingum. Vélbúnaður og hillur fylgi. (kælipressa 16 amper) 1. stk.
- Gufuödur- og steikingarofnar ásamt slandi. Gufuofn með 20 bakikum. Í stjórnbordi skal vera skjár og aðgerða- og minnihoappar fyrir tíma, handstýrða lífmastillingu, stillingar á gildum, hita, raunhita í ofni, heitan blástur, gufu, upphitun og endurhitun, bílasturshraða og rakainnskot. Kjarhitastýring tengjanlag við prentara. (32 amper, 3-fasa) 1. stk. (1 stk. lagt til af verkkaupa)
- Hitaskápur úr ryðfrú stáli, stýring á hitastigi. Stærð 620 x 735 x 1990 mm. Hægt sé að keyra rekka á hjólum inn. 1. stk.
- Hilla úr ryðfrú stáli 350 x 1440 mm. 1. stk.
- Vinnuborð* úr ryðfrú stáli, 1440 x 670 x 900. 1. stk.
- Hitaskápur úr ryðfrú stáli á hjólum sem rennur undir vinnuborð (13), stærð 559 x 673 x 849 mm. 1. stk.
- Eldavél 2. helna. (hver hella 300 x 300 mm) eða með heilu hitunarbordi. Eldavél er úr ryðfrú stáli (1,2 mm) með undirhillu. Orkupörf 20 amper, 3-fasa. 1. stk.
- Vinnuborð* úr ryðfrú stáli 1790 x 670 x 900 mm. 1. stk.
- Hillur 350 x 1550 mm úr ryðfrú stáli. 2. stk.
- Vaskur 450 x 500 x 220 mm. 1. stk.
- Uppþvottavél með uppþvottalínu og 3 þvottakerfum. Hillur fyrir uppþvottagrindur fylgi. Skjá fyrir þvottakerfi og hitastig. Stýring á hitastigi og vinnuborði þvotta- og skóvalnis. Uppþvottavélin sé með grindum fyrir hnifapör sem hægt er að raða í. Ryðfritt stál 1,2 mm. Uppþvottavél sé með þrem hraðastillingum, mestri uppþvottaraði sé 55 sek. Orkupörf 20 amper, 3-fasa. Údarl skal vera á blöndunartækjum við vask. 1. stk.
- Háfur yfir eldavél og hitaskápum. 1. stk.
- Gufuofn úr ryðfrú stáli fyrir ofan uppþvottavél. 1. stk.
- Skápur fyrir hreint lín. 750 x 400 x mm. 1. stk.

* Öll vinnuborð séu með áfastri 200 mm svuntu úr ryðfrú stáli upp á veggi.

19 MAY 2005
VINNUTEIKNING
VINNUTEIKNING

DAGSETNING	BREYTING	SÁMBYRKJ
A		
B		
C		
D		

STADUR:
AKURHOLT 1
HAFNARFJÖRÐUR

VERK:
HVALEYRARRSKÓLI
BREYTINGAR

TEIKNING:
MÖTUNEYTISELDHÚS
GRUNNMYND, SNEIÐINGAR, ÚTLIT

VERKNR: 324D	MÆLIKVARÐI: 1:50	TEIKNR. NR: 411
	TEIKNAD: 18.5.2005 OH	

ARKITEKTASTOFAN ehf.

Ormar Þór Guðmundsson og Orndís Hall

Borgartún 17 IS-105 Reykjavík Sími 562 6833 Fax 562 6835
arkitektastofan@arkitektastofan.is www.arkitektastofan.is

