

Útfersla svalehandröðs sjáð nán-
ar teikningu 413.

Uppbygging þakkants skv. sér-
hluta 9 & blaði 301.

NG'n sjávarmál, þvermál lág-
mark 30 mm.
50 mm steinhellur
30-50 mm sandur
Vardveggsflit ofan á einangrun,
þrettist upp á nið úrvegg og
kæmmtast þar milli einangrunnar
og veggis.
80 mm Roofmate, eða samb.
vatnspalín einangrun.
100 mm Roofmate, eða samb.
vatnspalín einangrun.
Þakpappi, Isopal Mono 550 P-X
eða samb., eldasönn á þakplötu,
ofan á framföngu niðurfalls,
og upp á nið úrvegg og ofan
á hann. 3 lög ofan á lórétum
flötum (eð úrvegg undanskildum)
og 2 á lórétum.
Ásteyplag með lágmarks vatns-
halla, 1:50, eð niðurföllum.
Höplötu 210 mm.

Hæð gífs skal vera upp í miðja
flöðeru.
Óþein lýsing, sjá nánar teikningar
reflaggnanámnuðar.
Hornpröfili gífskerfis.
Lekta, 75x45 mm. Úrtök fyrir
reflagnum eftir þörfum.
Krossvörðrenningur, 175x12 mm.
Lekta, 37x34 mm, c/c 600 mm.
Kerfiplöt, gífs, 13 mm.

13 Þakkantur 5. hæðar
234 Lóðrétt deili

Lekta, 50x50 mm.
50 mm steinull, 80 kg/m³.
Rakavarnariag.
Gífsplata, 13 mm.

Hilð bita sandspartist og málst hvít,
RAL 9010.
Kitt.
Útgífsplata, 9 mm. T.d. Gyproc GU 9.
100 mm steinull, 80 kg/m³. Nái upp í
sömu hæð og einangrun á svölum.
50 mm steinull, 80 kg/m³.
Gífsplata, 13 mm.
Vatnslímdur grenikrossaður, 13 mm.
Rakavarnariag.
Blíkstoð fyrir innvegi, 95 mm.
Hornpröfili gífskerfis.

Klisseti er harðvið, 15x15 mm. Málst
í sama lit og gluggakerfi.
Þenslukitti.
Stoppplati fyrir klisseti er 5x15 mm
eili. Skráflist við gluggakerfi með ryð-
fríri, undirskæbri skráðu, c/c 200
mm fyrir uppsetningu.
Þéttisvampur.
Steinullartröð.
Illmod þéttiborði f. 15 mm fagu.
Ágluggi, Litur RAL 7024 (Graphitgrau).
Klemmuliði í gluggakerfi.

FK. 41.345

FK. 40.36

25 mm Roofmate, eða samb. vatns-
palín einangrun. Dúflist inn í vegg.
Framan á einangrun límist 2,0 mm
óplata samlit glugga, RAL 7024.

Hældreglinn L-burðarvinkill, 4x40x
100 mm, gr. óil. Festist við L-vinkla
burðarkerfis.
Yfirfall, Dúflit 830 DN 70 eða samb.,
með ísöðnum pappi.
Niðurfall er plasti, þvermál 70 mm.
Tengist við niður- og yfirfall. Boltast
í vegg með niðurfallsklemmu, þver-
mál 70 mm, c/c skv. fyrirmalum
framföngu, M10 með gúmmí af
gerð MUPRO eða samb.

Þakpappi, Isopal Mono 550 P-X
eða samb., eldasönn ofan á þak-
kanti og niður á veggflöt fram yfir
einangrun.

Box er sígötuð ryðfrú stálf. 400x
300x200 mm (L-vink). Á botni og
hlöðum beygjast G1 150 mm flápar
söm ferjast niður með mál til
þess að faldað þoxinu kyrru. Ad
áforvarðu skal flápi vera 50 mm
og boltast inn í steyptan vegg.

HK. 39.745

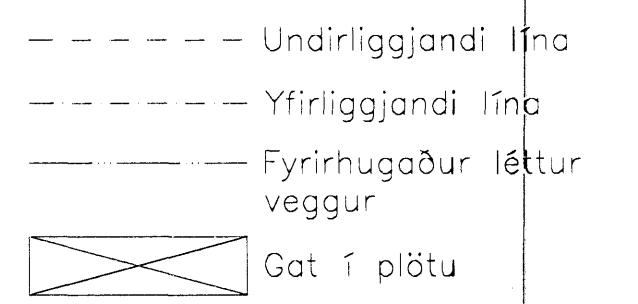
Ínntelt niðurfall er plasti af gerð
INDEX frá Ols eða samb. Rennist
inn í ártak í þakkanti og steypt í
holmum með þonsteypu. Þakpappi
á þaki bræðist við niðurfall.

L-vinkill burðarkerfis, 4x40x60 mm.
Boltast í steypu með M12 múr-
boltum c/c 600 mm lórét og c/c
900 mm lóðrétt. Tjúrupappi milli
vinkils og steypu.

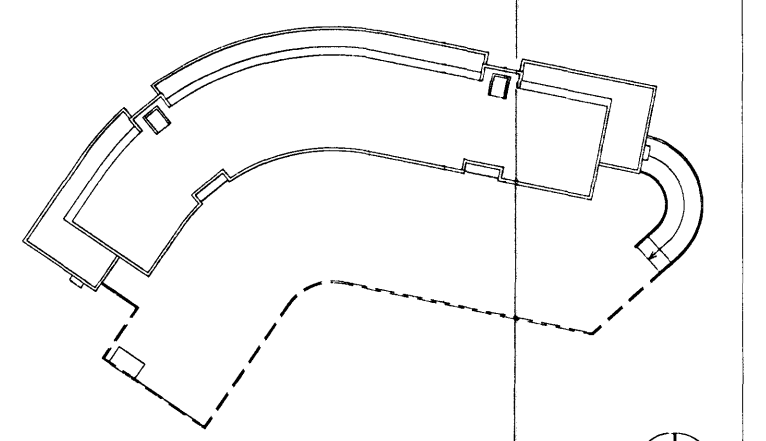
Slétt ólkaðning, efnisþykkt 2,0 mm.
Litur RAL 9006 (Weissaluminium).
Skráflist við L-pröfilla. Setja skal
plastnettu yfir skráfluhús samrita
kaðningu. Í lóréttan flöt f. ofan
glugga skal bara drengt, þvermál
10 mm, fyrir c/c 300 mm. Beygja
skal lóréttan flöt þ.a. myndast vatns-
halla eð drengtum.

SKÝRINGAR:

- HK = Hrákðti
- FK = Frágenginn kóti
- NB = Kóti í neðri brún
- EB = Kóti í efri brún
- NF = Niðurfall
- BSL= Brunaslanga



C:
B:
A: Nýtt niðurfall, klæðn. lofts, lækkun kerfi lofts. 09.08.05
BREYTINGAR: DAOS:



Dalshraun 1, Hafnarfirði
RIS ehf
VERK: DAL5 0406
KVARD: 1:5
DAGS: 30.05.05
LÓÐRÉTTIR SÉRHLOTUR
TEIKN: ÖB
13 SKRÁ: 0406-v-sérhlutar.dwg

ÚTI INNI
ARKITEKTAR
ÞINGHÖLTSSTRÆTI 27 101 REYKJAMK
SIMAR 5527660 & 5627660 FAX 5527661
NETFANG u@ul.is
VEFFANG http://www.ul.is
BALDUR Ó. SVARSSON ARKITEKTAR FA
120357-5149
JÓN ÞÓR ÞORVALDSSON ARKITEKTAR FA
021256-7579

Byggingufultrúi Hafnarfjarðar
Algreitt þann
12. AUG. 2005