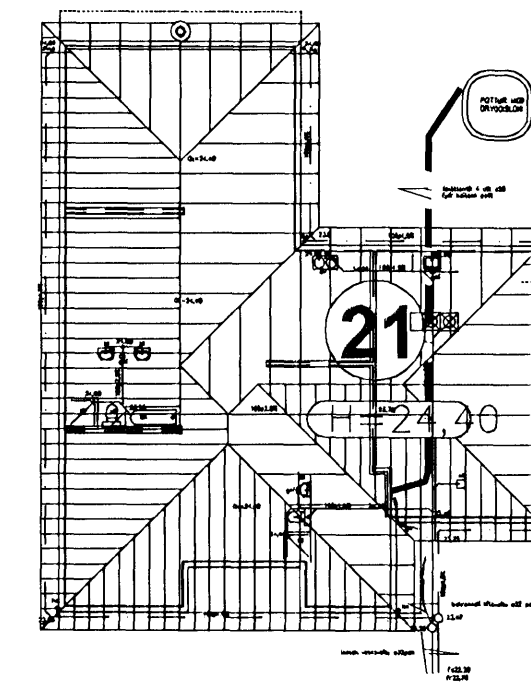


GRUNNMYND 1:50



Afstöðumynd 1/500

SKÝRINGAR

Fróveitulagnir undir botnplötu og utan með húsi skulu vera úr PVC.
 Áður en byrjað er á lagningu röra skal jafna undirlagið vandlega en undir og umhverfis rörin skal vera minnst 150 mm sandlag. Leggja skal rör með vandvirkni á sandlagið þannig að engar skemmdir verði á rörinu og það fái jafnan stuðning.
 Skeyta skal rör með þar til gerðum þéttihring. Þess skal gætt að rör geti þanist eðlilega.

- TÁKN FYRIR LAGNIR
- SKOLPLÖGN
 - REGNVATNSLÖGN
 - JARÞVATNSLÖGN
 - JARÞVATNS + REGNVATNSLÖGN
 - NEYSLUVATN
 - BAKRENNSLI HITAVEITU

Br.	Dags.	Eðli breytinga	Sign
DREKAVELLIR 21 HAFNARFIRÐI			
Grunnlagir			
MKV. 1:50 1:20			
DAGS. júlí 2006			
VERK NR. 2613			
TEIKN. NR. 2-01			
HANNAÐ SIG. ÞORLEIFSS. KT. 241148-3009			
TEIKNAD G.H.			
YFIRFARID			
TÆKNIPJÓNUSTA SIGURDAR ÞORLEIFSSONAR ehf STRANDGÖTU 11 210 HAFNARFIRÐI SÍMI 555-4256 FAX 565-2875 E-mail ts@simnet.is			