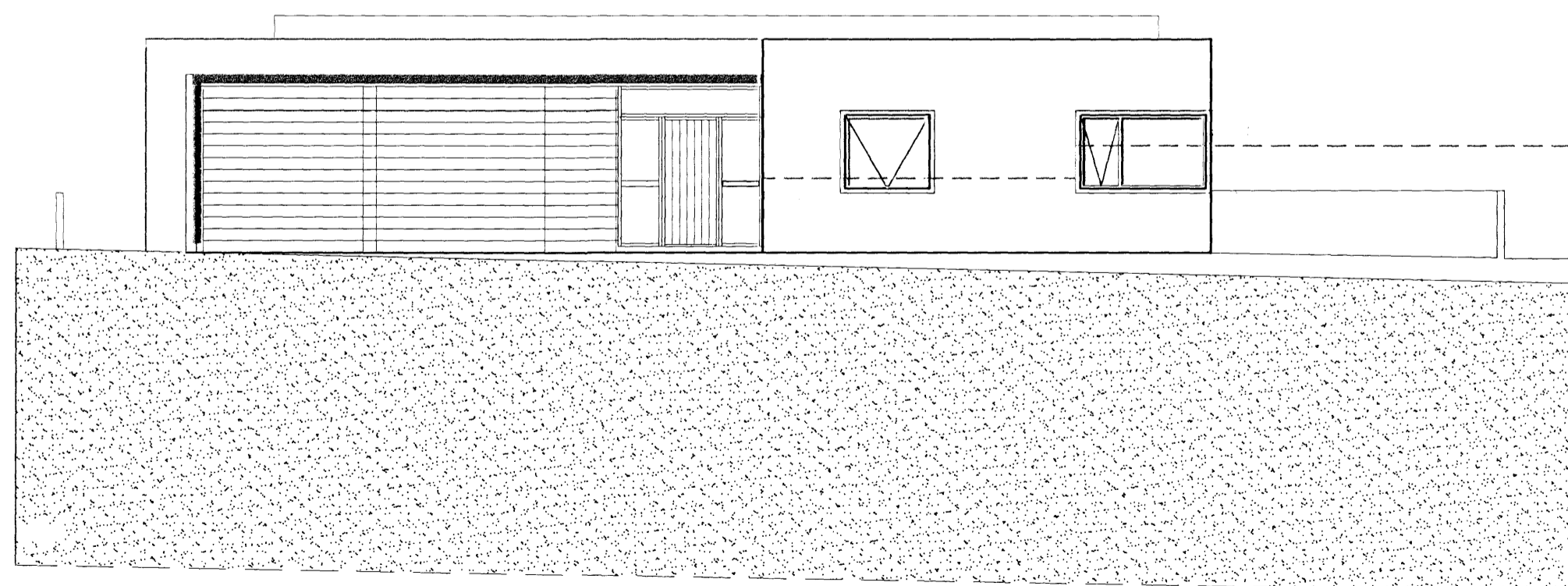
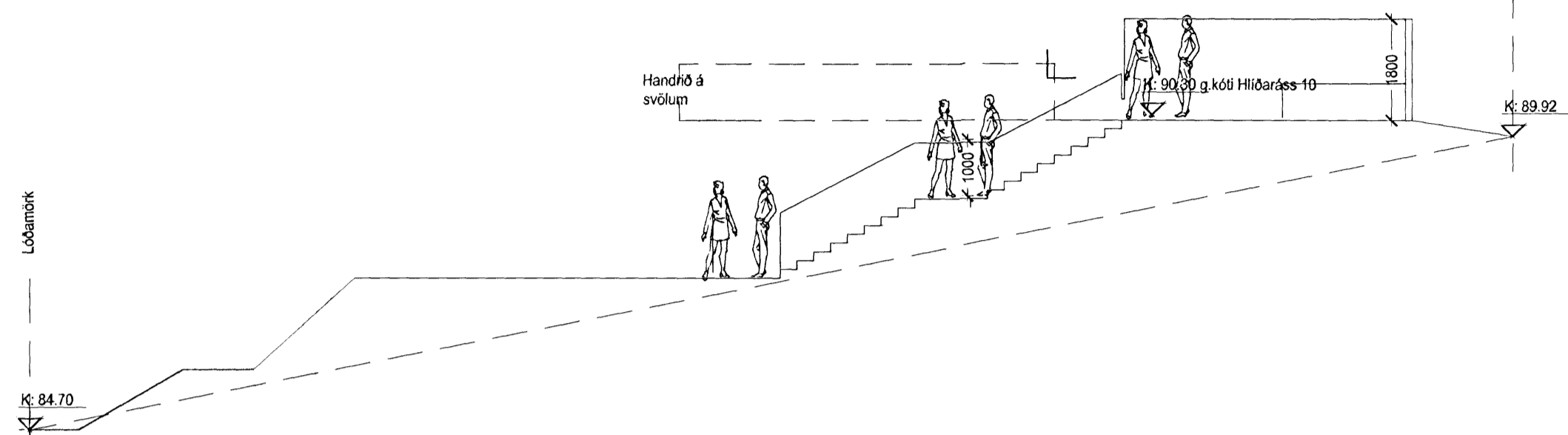


Grunnmynd

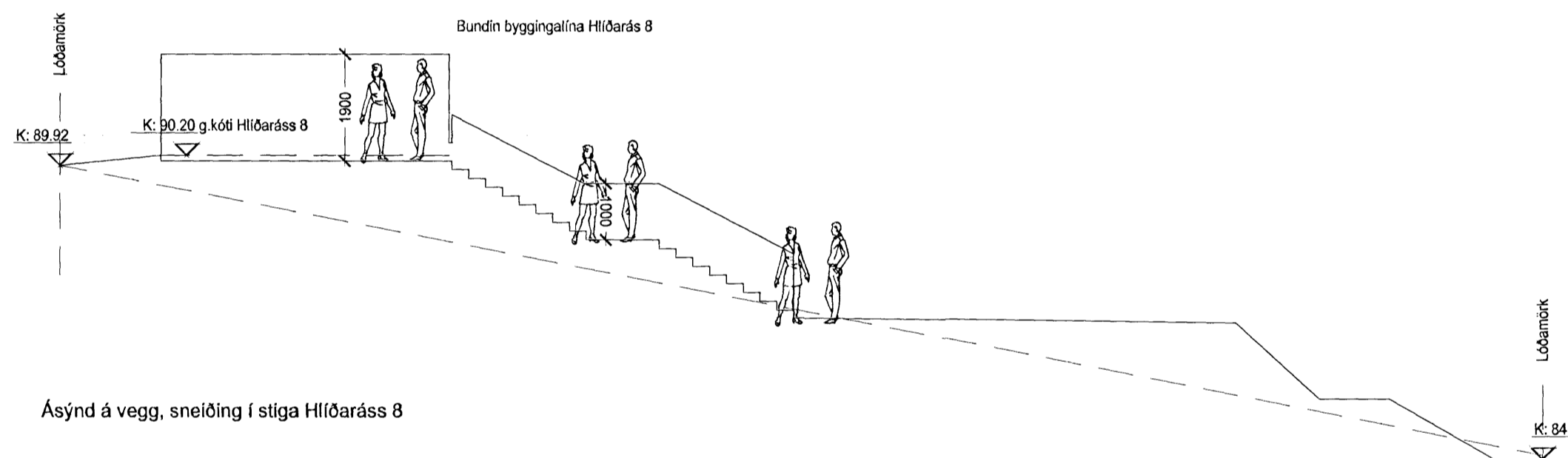


Ásýnd séð frá götu

Samþykkt bann
7 MAY 2008
Byggingatillitunin Hafnarfirði
F.h. Jón Sigurðsson



Asýnd á vegg, sneiðing í stiga Hlíðaráss 10



Asýnd á vegg, sneiðing í stiga Hlíðaráss 8

Vegna veggja á lóðamörkum Hlíðaráss 8 og Hlíðaráss 10 Hafnarfirði.

Eigandi lóðar nr. 8 við Hlíðarás í Hafnarfirði samþykkir fyrir sitt leyti að eigendur lóðar nr. 10 við Hlíðarás staðsetji vegg á lóðamörkum samkvæmt teikningu.

Samþykkingu Lillögmanna
Sveinbjörn Ragnisson

ARKÍS
arkitekta og ráðgjafar

Verkefni: Hlíðarás 10
Samþykki nágranna
Skýringartexti: veggir á lóðamörkum
hannað / teiknað: ee
Yfirritarið / samþykkt: mællivarið
1:100 A-2

Aðalsteinn Snorrason arkitekt f.a.l. 161161-2769
Birgir Tellefsen arkitekt f.a.l. 020460-4589
Egill Guðmundsson arkitekt f.a.l. 270152-6669
Þorvaldur L. Þórgunnsson byggingafræðingur b.l.f. 250572-3529
Arkís ehf. sími 511 2000
Lóðamörk 6
101 Reykjavík
www.ark.is
td 671197-2919
netfang arkis@ark.is

dagsetning: 21.04.2008
verknr.: 06-084

99-1-05
teikning breyting