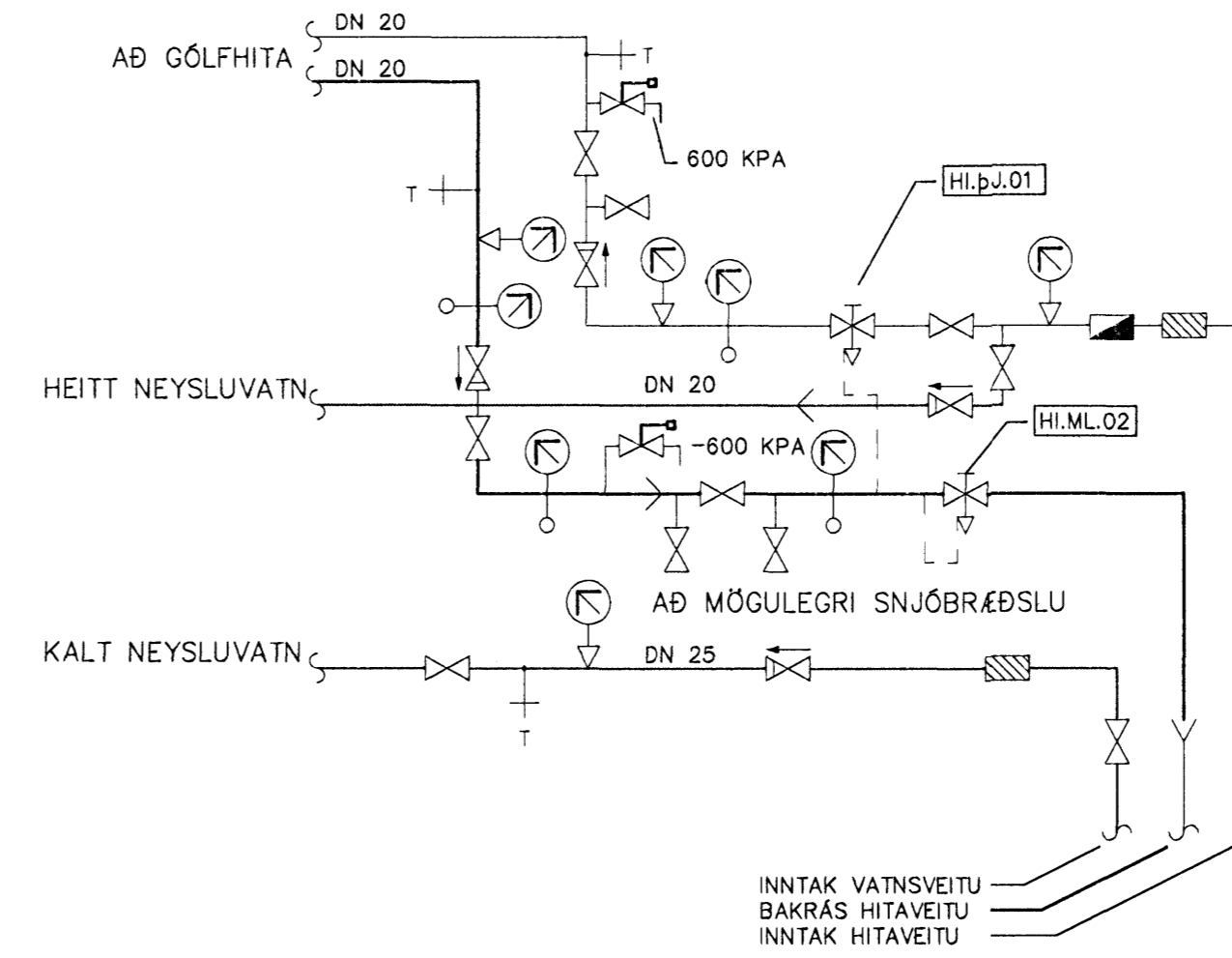


NEYSLUVATN, GRUNNMYND 1:50

TENGIGRIND



- HL HANDLAUG
- VS VATNSSALERNI
- SB STEYPIBÁÐ
- EV ELDHÚSVASKUR
- BK BAKKAR
- Up UPPÞVÖTTAVÉL
- pV ÞVÖTTAVÉL
- pU ÞURRKARI
- GNG GÖLFNIDURFALL MEÐ GEGNUMRENNSLI
- HP HEITUR POTTUR

SKÝRINGAR:

MEKINGAR:

- KALT VATN
- HEITT VATN
- FRAMRÁS HITLAGNAR
- BAKRÁS HITLAGNAR
- RENNILOKI/KÖLULOKI
- ÞRÝSTJAFNARI/MÖTSTÖÐULOKI
- STILLILOKI
- EINSTREYMSLOKI
- ÖRYGGISLOKI
- SIA
- LOFTTÉMING
- HITAMÆLIR
- HITANEMI
- ÞRÝSTINGSMÆLIR
- ÞRÝSTINGSNEMI
- T TÉMING

HI.pj.01 ÞRÝSTJAFNARI
KRÖFUR: ÞRÝSTJAFNARI, HÁMARKS MISMUNARÞRÝSTINGUR 0,6 MPa
VIBIBUN: AVP 15 Kvs = 1,8 m/h

HI.ML.02 MÖTSTÖÐULOKI
KRÖFUR: HELDUR UPPÍ LÁGMARKS ÞAKÞRÝSTINGI Á BAKRÁSARVATNI HITAVEITU.
VIBIBUN: AVDA 15 Kvs = 1,8 m/h

SKÝRINGAR VIÐ NEYSLUVATNSLÖGN:

TÁKN FYRIR KALT NEYSLUVATN ---
TÁKN FYRIR HEITT NEYSLUVATN ---

- TÖPPUNARSTADUR F. KALT NEYSLUVATN
- TÖPPUNARSTADUR F. HEITT NEYSLUVATN

SKÝRINGAR FYRIR NEYSLUVATN

Neysluvatnslagnir eru rör í rör kerfi, PE PEX plaströr með súrefniskápu. Nota skal 15 mm fyrir einn krana og 18 mm fyrir tvo krana. Nota skal 22 mm fyrir bað og sturtu. Rör skulu vottuð af RB. Gert er ráð fyrir 70°C/1Mp stöðugt rennsli og tilfallandi 95 °C/1Mp rennsli í skemmri tíma. Leiðslur fyrir kalt neysluvatn liggja í grúsarfyllingu undir einangrun gölfplötu. Leiðslur fyrir heitt neysluvatn liggja í rás eða spori, í efra borði polystyren einangrunar, undir gölfplötu eins og sýnt er á skýringarmynd. Þar sem leiðslur koma upp úr gölfplötu skal setja úrtak, ramma 200x200 mm. Minnsti beygjuradíus á leiðslum í gölfleti er 60cm. Þar sem leiðslur taka beygju upp úr plötu skal setja beygjuhöldu sem hindrar af mikin krappa á leiðslum. Allt efni, lög, þrófun og frágangur skal vera samkvæmt ákveðnum staðals IST 67, reglugerð um neysluvatnslagnir og Byggingarreglugerð.

Neysluvatnslagnir eru undir steypri botnplötu.

FORPRÖFUN RÖR Í RÖR KERFI:

FYLLA KERFI MED VATNI OG PASSA AÐ EKKI SÉ LOFT Á KERFINU. LÁTA VATN NÁ UMHRERFISHITA. AUKA ÞRÝSTING Á KERFINU UPP Í 15 BAR (A) OG BÍÐA Í 10 MÍN. AUKA SKAL SÍÐAN ÞRÝSTING Í 15 MÍN OG AFTUR EFTIR 20 MÍN. SKÁ SKAL ÞRÝSTING EFTIR 30 MÍN (B) OG AFTUR EFTIR 60MÍN (C) OG MÁ ÞRÝSTINGURINN EKKI HAFA FALLIÐ UM MEIRA EN 0,6 BAR (C)

ADALPRÖFUN:

ADALPRÖFUN SKAL FARA FRAM Í BEINU FRAMHALDI AF FORPRÖFUN OG TÍMALENG ÞESS ERU U.Þ.B. 2 KLST. PRÖFÞRÝSTINGUR EFTIR FORPRÖF Á TÍMAPUNKTI (C) SKAL SKRÁSETTUR. ADALPRÖFI TELST LOKIÐ MEÐ FULLNÆGJANDI ÁRANGRI EF PRÖFUNARÞRÝSTINGUR FELLUR EKKI MEIRA EN 0,2 BAR (D) FRÁ BYRJUNARÞRÝSTINGI PRÖFSINS. OG EF ENGR LEKAR KOMA FRAM. EF ÞRÝSTINGUR FELLUR MEIRA EN 0,2 BAR MEÐAN Á PRÖFI STENDUR VERÐUR AÐ ENDURTAKA ALLT ADALPRÖFIÐ AFTUR. NIÐURSTÖÐUR FRÁ PUNKTUM A TIL D SKAL SKÁ NIÐUR.

Sampykkt þann
16 NOV. 2006
Byggingafulltrúinn í Hafnarfirði
Fh. Sigurbjartur Halldórsson

Dags.	Breytingar	Nr.	Nafn
meter Verkfræðistofa ehf Síðumúli 1, 108 Reykjavík Sími: 5678922, Gsm: 8940059 meter@meter.is, www.meter.is			
ÁRITUN SAMPRÆMINGARHÖNNUNAR: Stefán Árnason 0203464259 			
DREKAVELLIR 17, 221 HAFNARFJÖRÐUR			
GRUNNMYND, TENGIGRIND, SKÝRINGAR, OG NEYSLUVATN			
TOLVUSKRA	MANNAÞ	TEKNAÐ	ÞRÝSTINGUR
210-221-DREKAVELLIR 17	FO	FO	FO
SAMBÝRKT	TEKNIÐG NR.	MKV.	BLAD NR.
Fr/Bk Stefánsson 2303592459	210-P2	1:50/110	P-02
	DAGS	VERK NR.	
	12.10.2006	210	