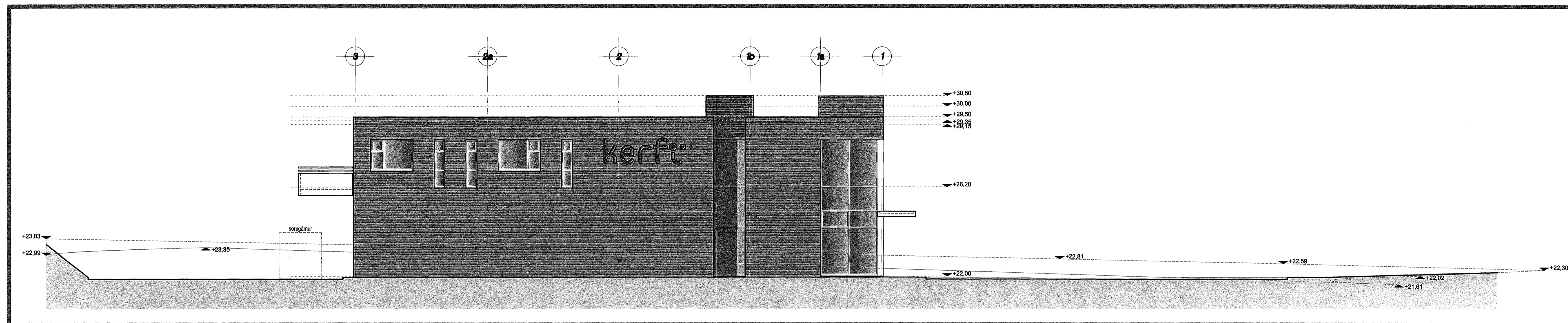


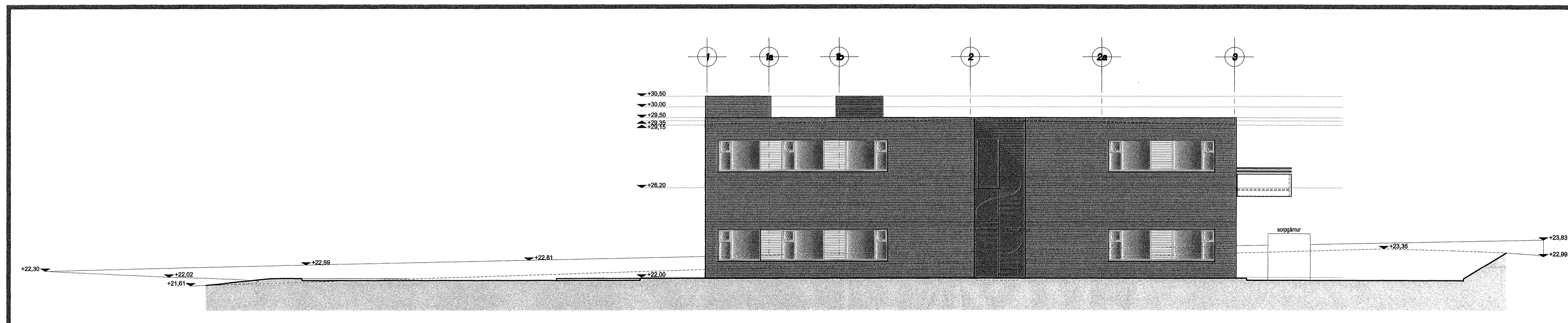
Samþykkt þann  
30 JUL 2008  
Byggingafulltrúinn í Hafnarfirði  
R.H. Jón Sigurðsson

*Kristín Ragnars*



Austur útlit

Mkv. 1:100



Vestur útlit

Mkv. 1:100

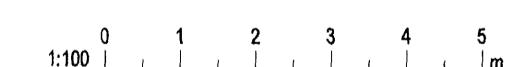
**TÁKN**

- GN = Gólfúrfall
- PN = Þakúrfall
- LR = Loftrásing
- VLR = Vélkúln loftrásing
- PK = Þökassar
- NL = Neyðarjós
- BO = Þýgungarop
- R = Reykislangar
- HSL = Handstökklaski
- ÚT = Merktur útgangur
- BO = Felliðigi við þýgungarop
- = Brunastanga
- = Stiglemba
- = Stiglemba í
- = Stiglemba brunaváðunarkerfis
- = lntak
- = Blástæði fyrir festu
- = Veggi og hæðaskil

- EI60
- EI90
- A-EI60
- A-EI120
- REI60
- REI120
- A-REI120
- E-CS30 = Hurðir
- EI-CS30
- EI-CS60
- E30 = Gluggar

**BREYTING**

Breyting	Dagsetning	Teiknað	Yfirfarir
1	DD.MMY	XXX	XXX
X			



**KRark** Kristinn Ragnarsson arkitekt ehf.  
Suburiansbrúar 4a - 3 hæð, 108 Reykjavík, Ísland  
S. 554 2255, Fax. 544 4225  
Kl. 581288.3589 · www.krark.is · krark@krark.is

Suðúrhella 12

Hafnarfjörður

Austur og Vestur útlit

Verknúmer: 07023AI	Verkefnastjóri: YAI
Hönnun: KR.YAI	Teiknað: YAI
Yfirfarir: YAI.JGE	Samþykkt: Kristinn Ragnarsson Kl. 120844.2699
Mælikvarði: 1:100	Dagsetning: 15.07.2008
Skrá: 07023AI-A201.dwg	Blað: A202

