

LÝSING ERINDIS

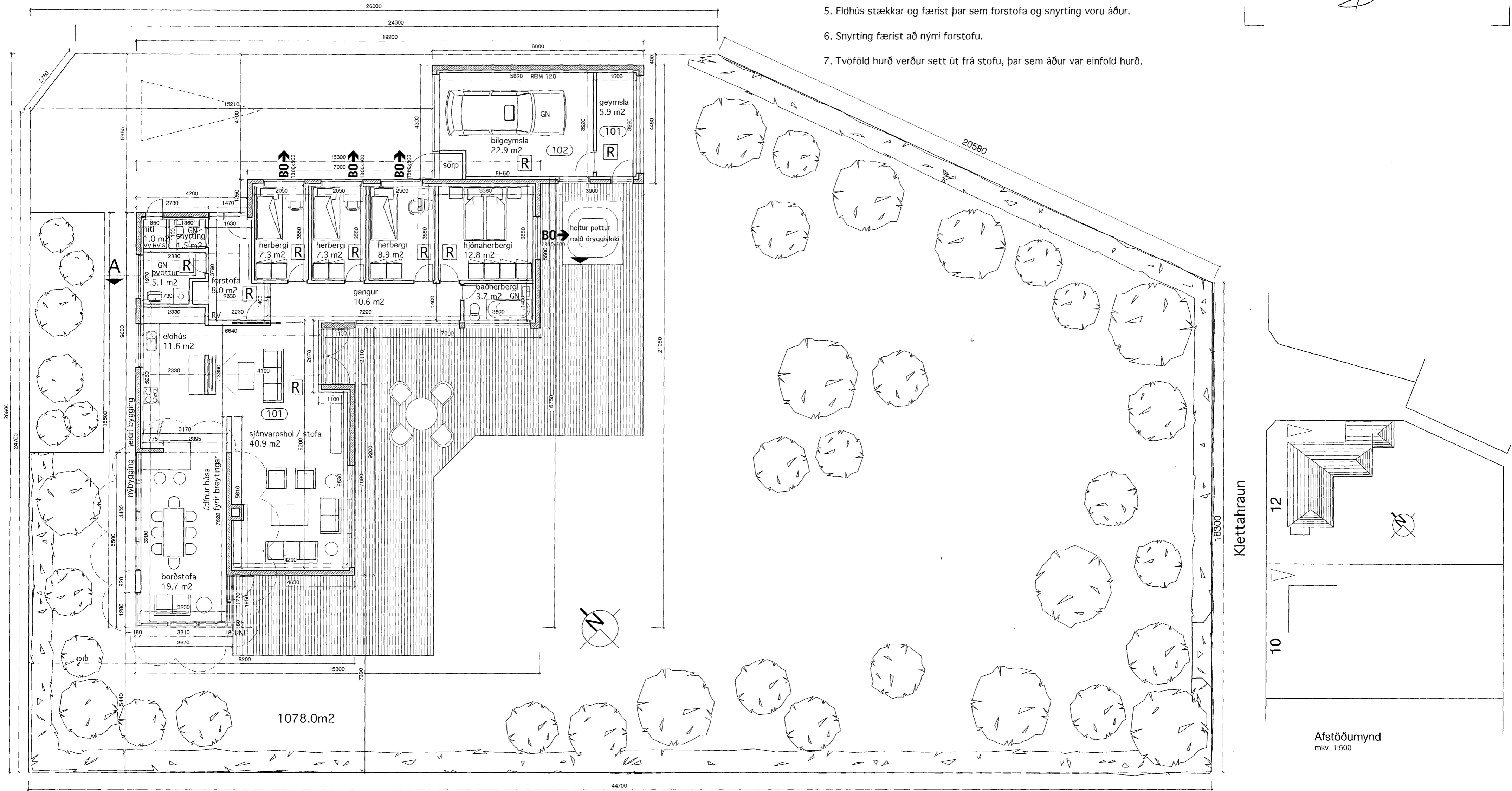
Fyrirhugaðar breytingar felast í eftirfarandi:

1. Húsið stækkað um u.þ.b. 20m<sup>2</sup> þar sem áður var pallur með þaki við aðalinnangang. Þak helst óbreytt.
2. Aðalinnangangur í húsið færirst nær bílplani, þar sem áður var þvottahús.
3. Útidyrarhurð stækkuð.
4. Þvottahús færirst þar sem eldhús var áður.
5. Eldhús stækkar og færirst þar sem forstofa og snyrting voru áður.
6. Snyrting færirst að nýrri forstofu.
7. Tvöföld hurð verður sett út frá stofu, þar sem áður var einföld hurð.

Samþykkt þann

24 SEP 2008

Byggingarfulltrúi í Hafnarfúði  
Eh. Jon Sigurðsson



Grunnmynd  
mkv. 1:100

	<b>VERKSTÆÐI ARKITEKTA ehf. - Gunnarsandi 5</b> 220 Hj. - sími: 565 9779 - email: aok@aok.is KÁRI EIRIKSSON arkitekt FAI - kt: 070365-4059				verk <b>KLETTAHRÁUN 12 - EINBÝLISHÚS</b>	<b>0812</b> <b>201</b>
	teikning <b>Grunnmynd - afstöðumynd</b>		bláaustærð A2	mkv. 1:100	hannað KE	
		prentað 10.09.2008				