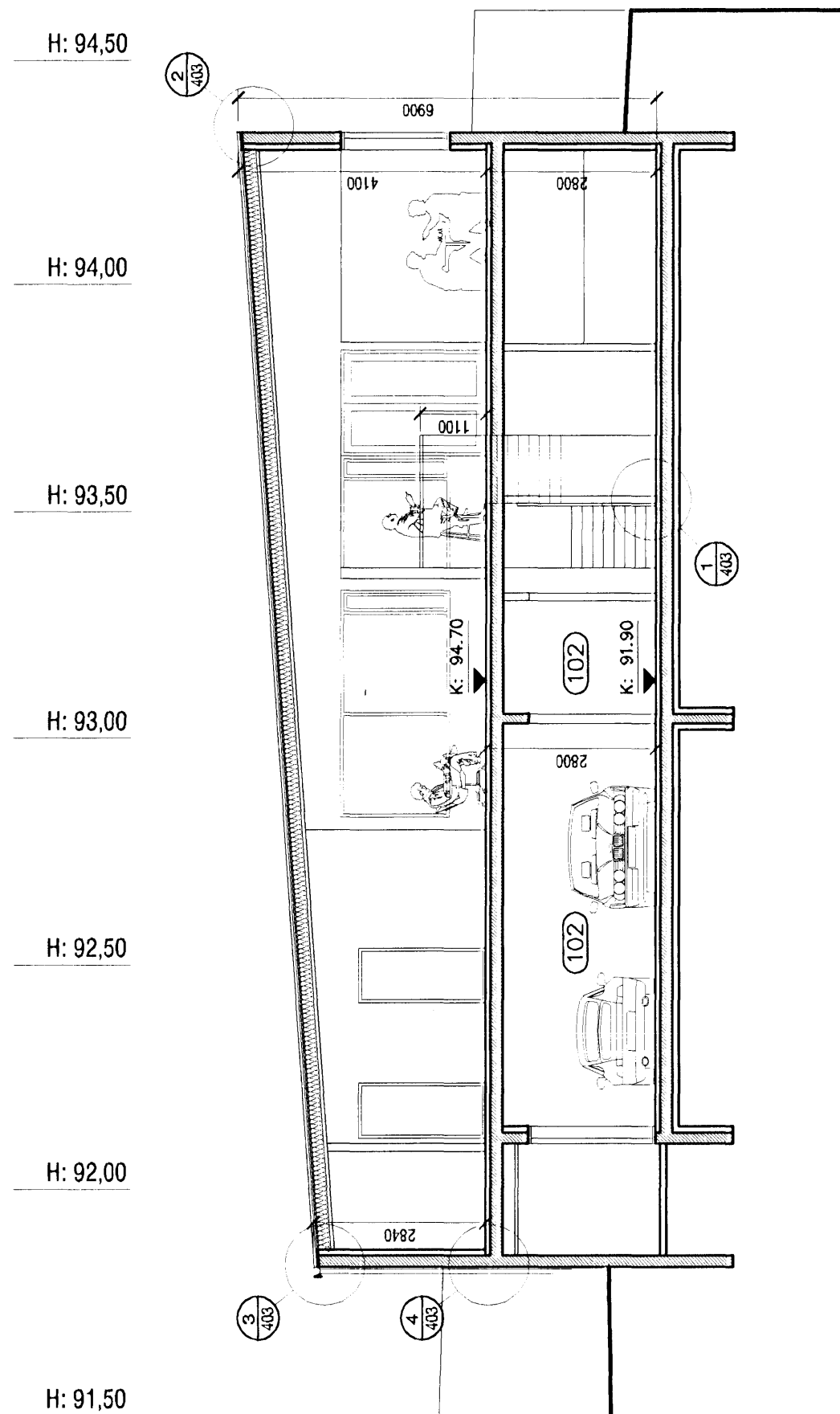


A
B
C

Grunnmynd neðri hæðar
mkv. 1:100




A

Sneiðing A-A
mkv. 1:100

Samþykkt þann
07 JAN 2009
Eigendagof, litróf og í Hafnarfirði
F. Þ. Sigurður Steinar Jónsson

- A** - 24.05.2007 - Hæðarkótur húss færðir upp um 30cm. Vesturgluggi á eldhúsi færður til
- B** - 20.08.2007 - Neðri hæð stækkuð út í sökkla efri hæðar
- C** - 16.12.2008 - Stoðveggur við tröppur á lóð fjarlægður


aok!
VERKSTÆÐI ARKITEKTA ehf - Gunnarssundi 5 - 220 Hfj. - sími: 565 9779
KÁRI EIRÍKSSON arkitekt FÁÍ - kt: 070365-1059 - email: kari@aok.is - www.aok.is

verki
Hlíðarás 18, Hafnarfirði
EINBÝLISHÚS

teikning	Grunnmynd neðri hæðar	teikning nr.	0629
	Sneiðing A-A		202
ÞADALUPPDRÁTTUR			
hannað	KE	dags.	12.mar.2007
mkv.	1:100	prentað	16.12.2008
blástærð	Öll mál eru í millimetrum. Öll vafaatriði skal bera undir hönuð. Mælið ekki af teikningum, öll mál athugist á staðnum. Öll afnot og afritun teikningar, að hluta eða í heild, er háð skriflegu leyfi höfundar.		

A2