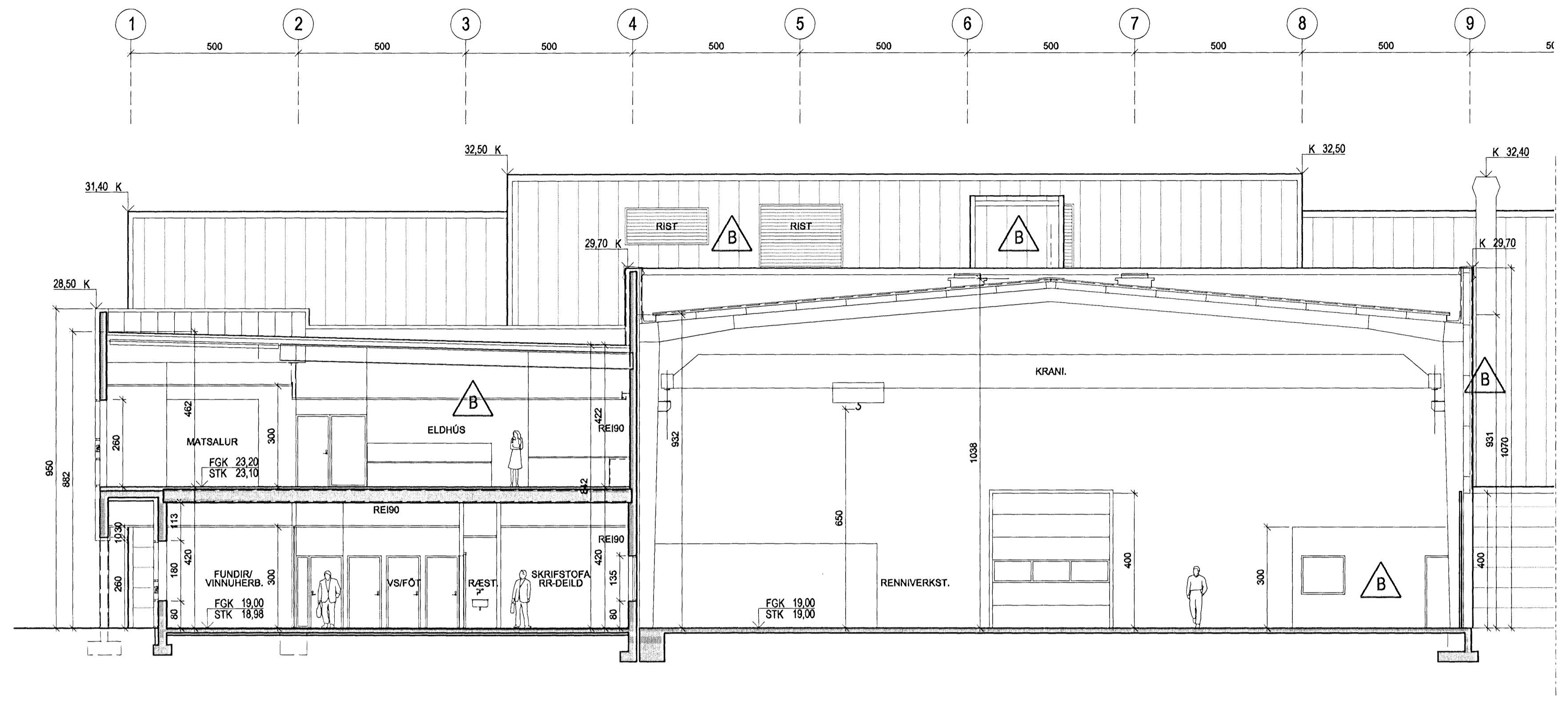


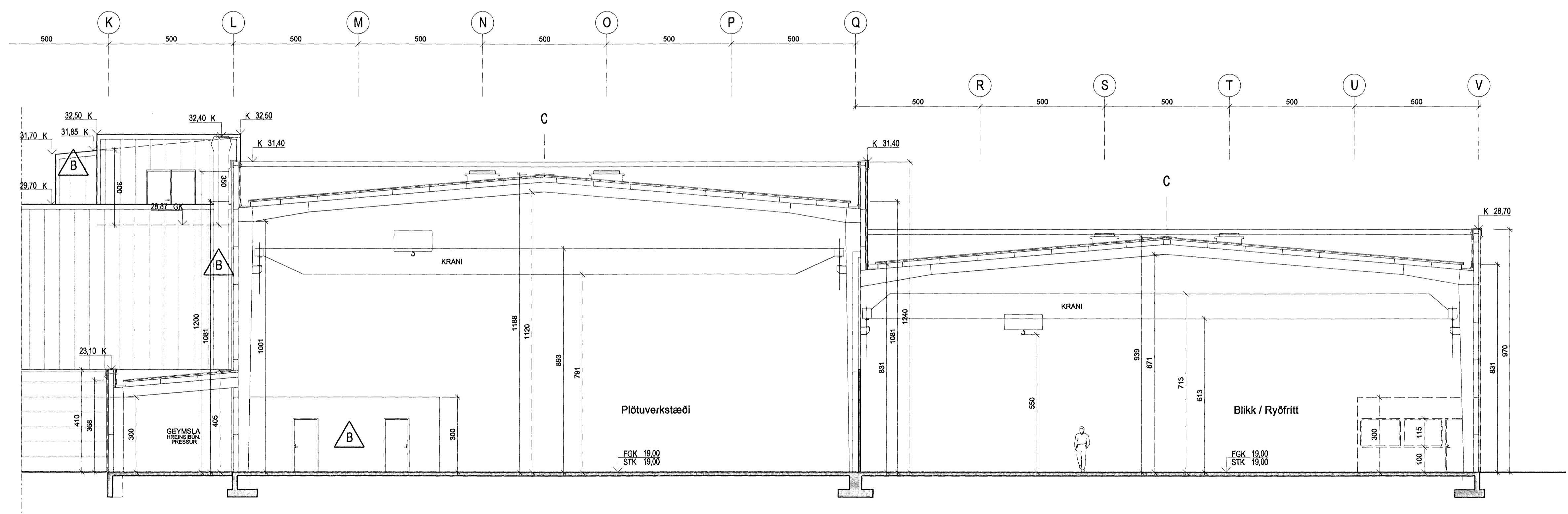
Samþykkt þann  
21. JAN 2008  
Byggingafulltrúi / Hafnarfirði  
F.h. Sigurður Steinar Jónsson

Aftun brunahönnuðar

Úr Gildi



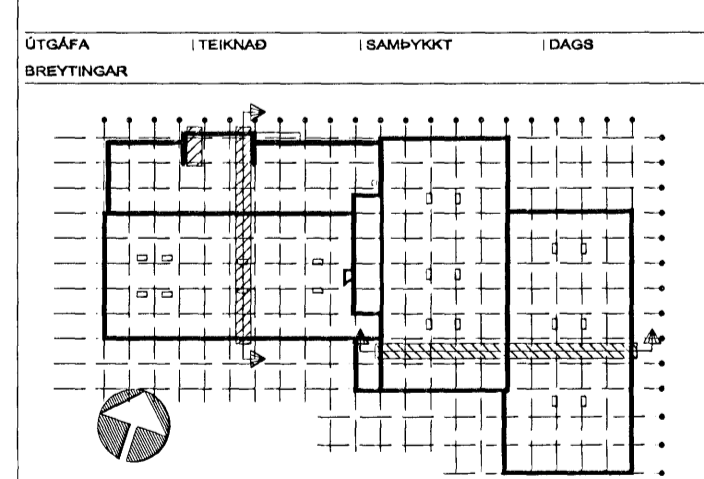
1  
10-03  
SNEIÐING 1:100  
10-04, 10-06



2  
10-03  
SNEIÐING 1:100  
10-05



B Ói HMM 13.01.2009  
Bætt inn útbúnaðarort frá plötuverksæðum ca. í skurðpunktum modul L og 9  
Loftrassir í stúrum bætt inná teikningar  
Lagnastokur, skýli útanum loftrassilagn við teikningu 3h bætt inn á teikn  
Sneiðing leikhúla upplærd  
Rými verkjóra og inntaka laskuá í 3000mm  
A Ói HMM 01.02.2008  
Skurðstokurinn færður til um 30mm til vestura og norðura og þakhalta snúð.  
Fraki breytt úr höfuðum með eldangun og þappa í Lestak einingar  
Berandi langveggi á 2.hæð málkaðir úr 250mm í 200mm  
Portveggir á lagerrenniverkstæði hækkaðir um 200mm  
Portveggir á plötuverksæði hækkaðir um 200mm  
Portveggir á plötuverksæði hækkaðir um 400mm



ASK Arkitektar  
Geisgötu 9  
101 Reykjavík  
Sími 515 0300  
Fax 515 0319  
www.ask.is



Aftun aðhönnuðar:  
Hélgí Mör Háskóla arkitekt FAI, xl. 301258-7049

GJÁHELLA 4, HAFNARFIRÐI HÉDINN		
VEÐURDAGI		
HEITI TEIKNINGAR	MKV. I A1	1:100
ADALTEIKNINGAR	TEIKNAD	HMM / ÓI
SNEIÐINGAR	DAGI	10.10.07
VERK NR.	NUMER TEIKNINGAR	GTGAFI
06124	10-08	B