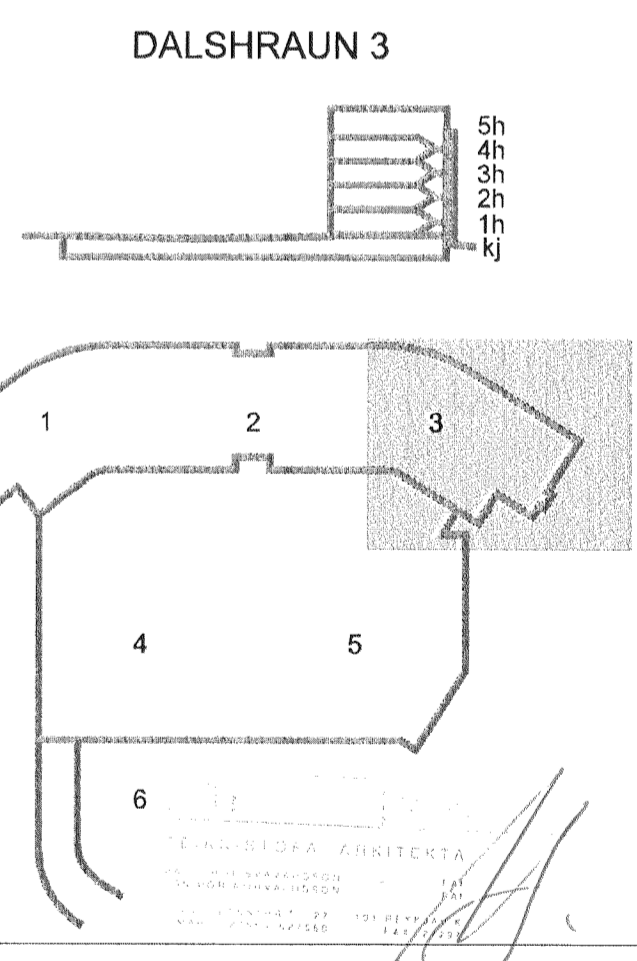
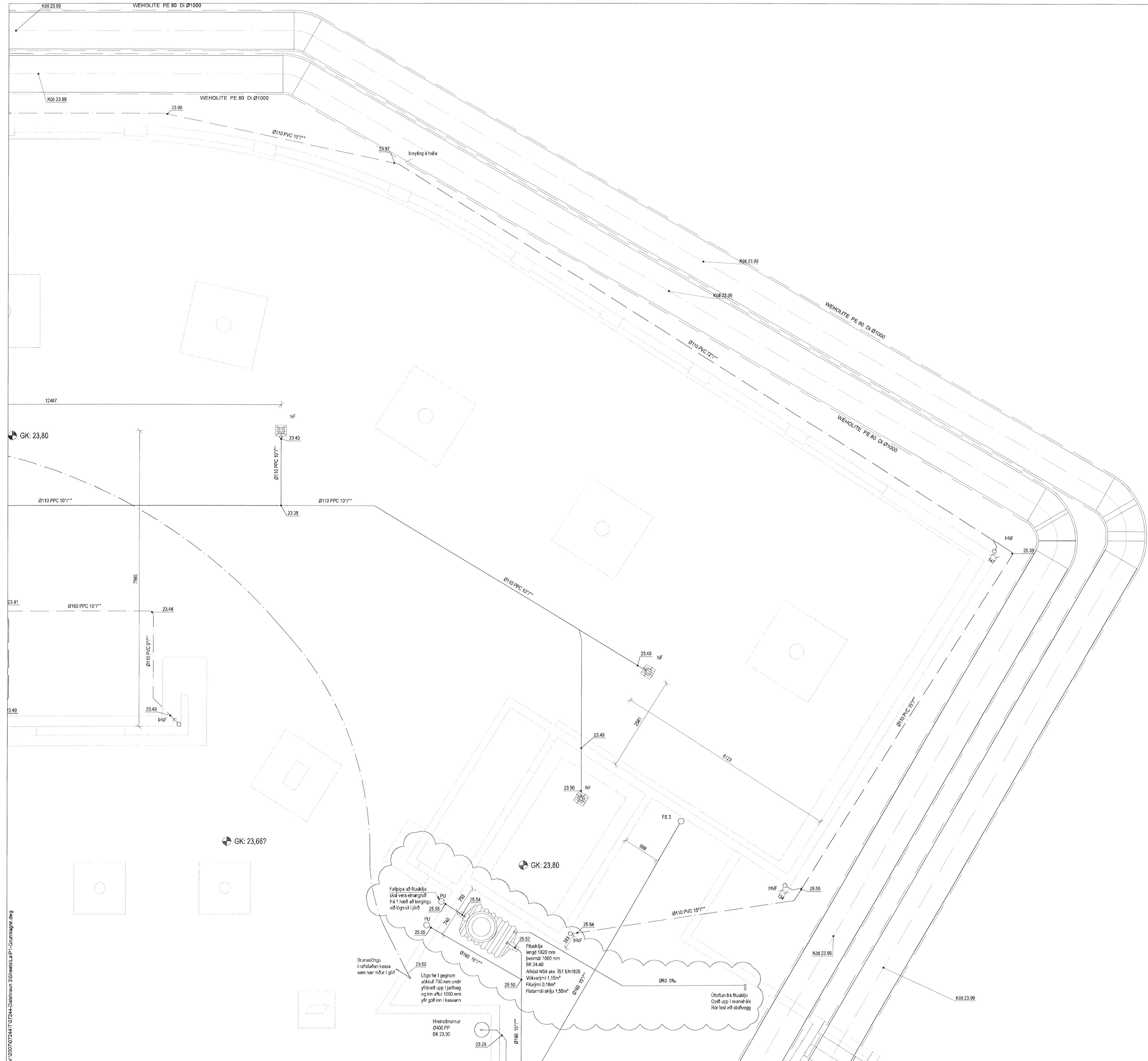


Skýringar
Fæði lagnir fyrir brunaslöngur skal leggja 800 mm undir yfirborð (neðst í fyllingu milli sökkla).
Þar sem lögn fer upp á yfirborð skal vera 40 mm einangrun utan um lögnina skal tryggja að einangrun blotnar ekki.
Niðurföll skulu vera með innbyggðu sandfangi.



B 20.06.13 Bætt við fluskilju BIB/SÁS
A 14.02.08 Bætt við lögnum v/ loftrásingur ÞJK/SÁS
Útg. Dags. Skýring Hanna Ó. Yfirfarð



VERKFRÆDISTOFA

BEJARHRAUN 20 • 220 HAFNARFJÖRDUR • KENNIT. 710796-2899
vsb@vsb.is • Sími 585 8600 • Fax 585 8610 • www.vsb.is

Aritun sérhönnuðar				
Sveinn Áki Sverrisson				
Kt. 230855 5609 • ark@vsb.is				
Verkefni: DALSHRAUN 3				
HAFNARFIRÐI				
Verkhúti:				
Lagnir				
Grunnlagnir				
Grunnmynd 3				
Hanna Ó.	RJK	RJK	SÁS	SÍÓa
Dags.	01.02.2008	Verkefni	07244	-
		Teikning	P1 - 13	Útgáfa
				C

V:\2007\24\107244-Dalshraun 3\Sheets\UP1-Grunnmynd.dwg