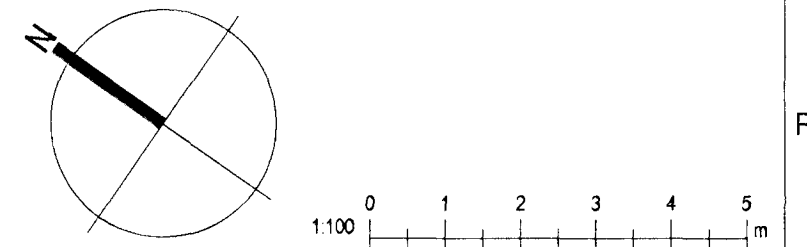


Tákn		
GN	= Gólfðurfall	<b>Brunatákn</b>
bN	= Þakdurfall	<b>Veggir og hæðaskil</b>
SN	= Svatanðurfall	EI60
LR	= Loftþræsting	EI90
VLR	= Vélknúin loftþræsting	A-EI60
PK	= Póstkassar	A-EI120
NL	= Neyðarfjós	REI60
BO	= Byrgunarop	REI120
R	= Reykskjarni	A-REIM120
HSL	= Handsökkvitaski	
ÚT	= Merktur útgangur	<b>Hurðir</b>
HV	= Hítaveita	E30-CS
VV	= Vatnsveita	EI30-CS
RR	= Rafmagnsveita	EI60-CS
ÚK	= Útkrani	<b>Gluggar</b>
		E30
BO	= Felliðgi við byrgunarop	
	= Brunastanga	
	= Stigleiðsla	
	= Stigleiðsla út	
	= Stjórnstöð brunavörðunarkerfis	
	= Inntak	
	= Bilastæði fyrir fatlaða	

Útg.	Dags.	Lýsing	Nafn



**KRark** Kristinn Ragnarsson arkitekt ehf.  
 Ármúli 1-4, hæð. 108 Reykjavík, Ísland  
 Sí. 564 2255. Fax. 544 4225  
 Kt. 581298.3589 www.krark.is krark@krark.is

**Furuás 8-10**

**Hafnarfjörður**

Landnúmer: 207211/207213 Staðgreinir: 25800080/25800100  
 Parhús

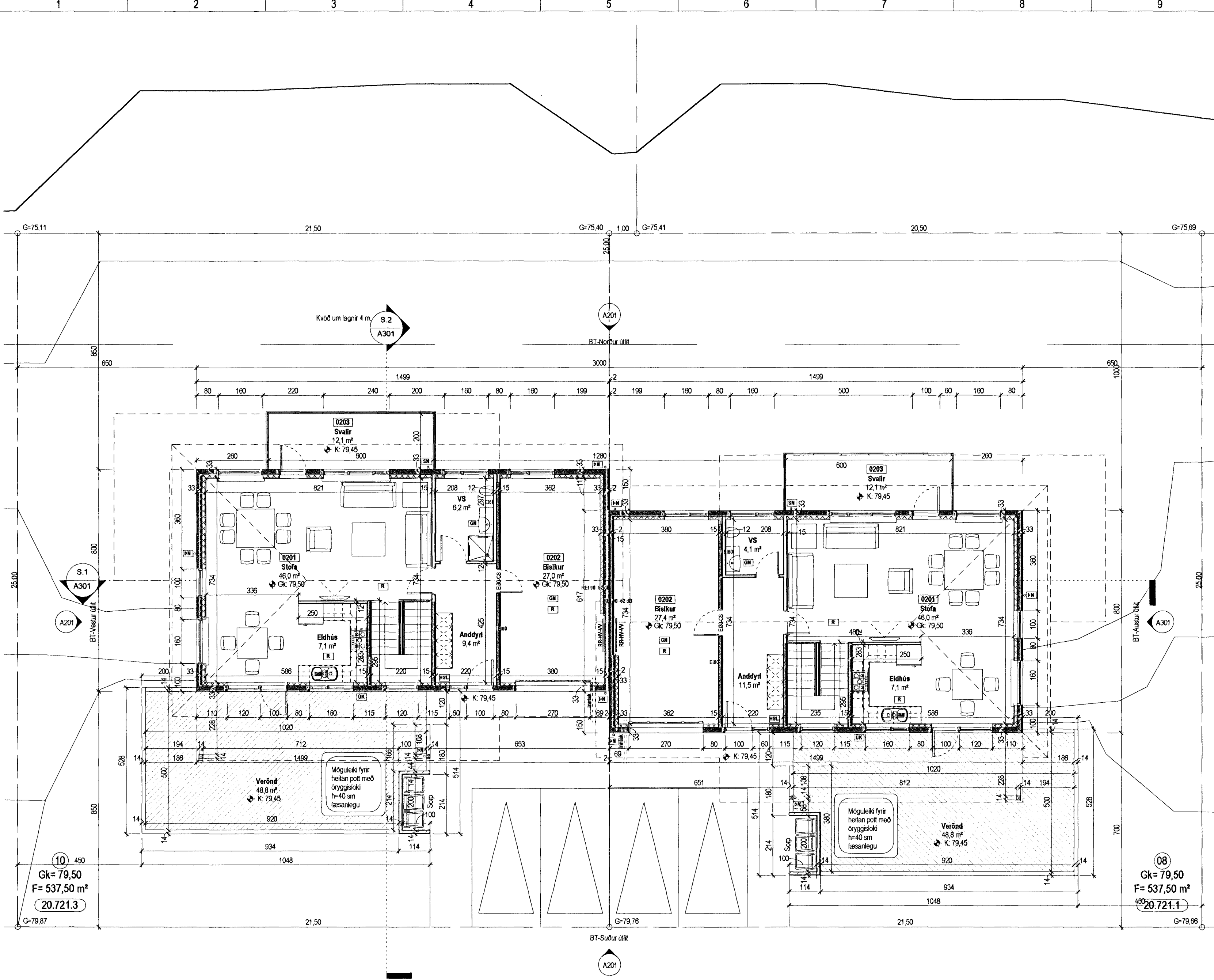
**Grunnmynd 2.hæð**

Byggingarnefndarteikningar

Hönnun:	KR	Verknúmer:	12024IP
Verkefnastjóri:	JGE	Mælikvarði:	1 : 100
Teiknað:	JGE	Dagsetning:	12.10.2012
Yfirfarið:	KR	Bláð:	Útgáfa:

Samþykkt:  
 Kristinn Ragnarsson  
 Kt. 120944.2669

**A102**



**Grunnmynd 2.hæð**  
 1 : 100

**Furuás**

Skjá: Z:\Verk\2012\01\ÍBÚÐARHÚS\02\PARHÚS\1\2024IP-Furuás 8-10 Hafn04 Byggingarnefndarteikningar\12024IP-Furuás 8-10 Haf.rvt