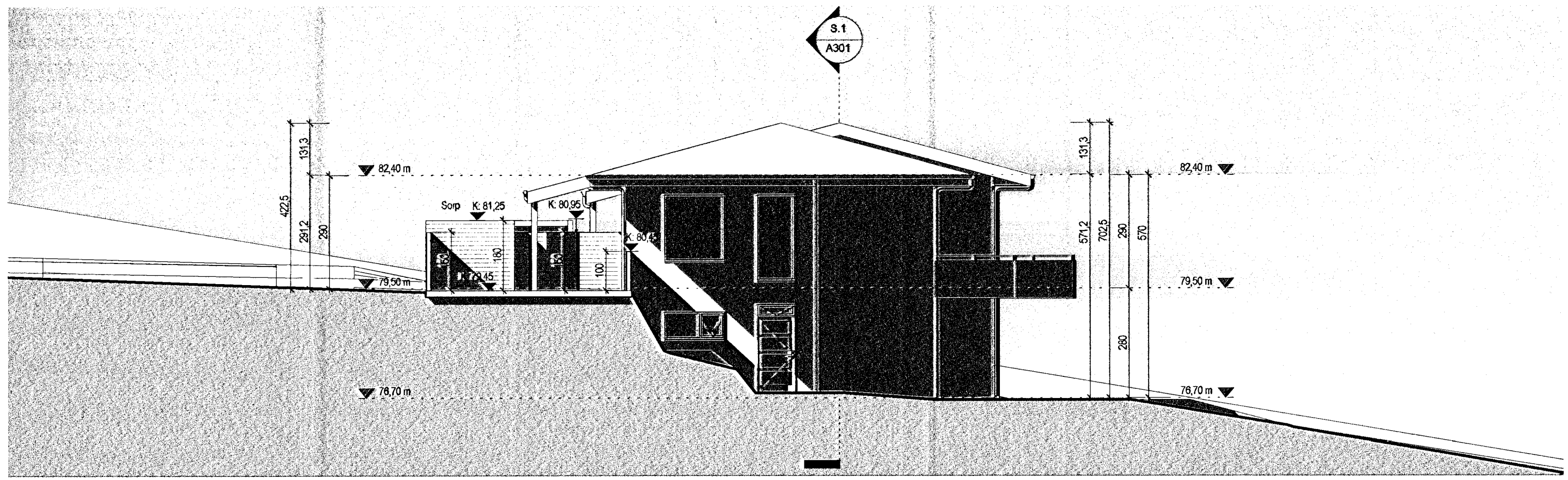
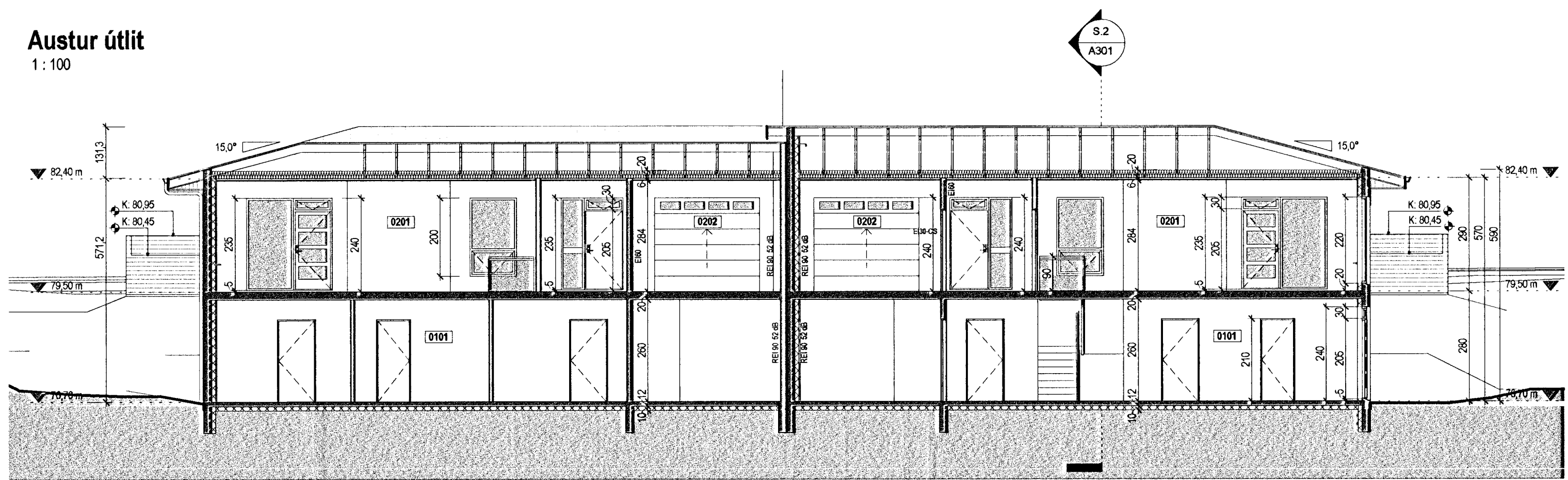


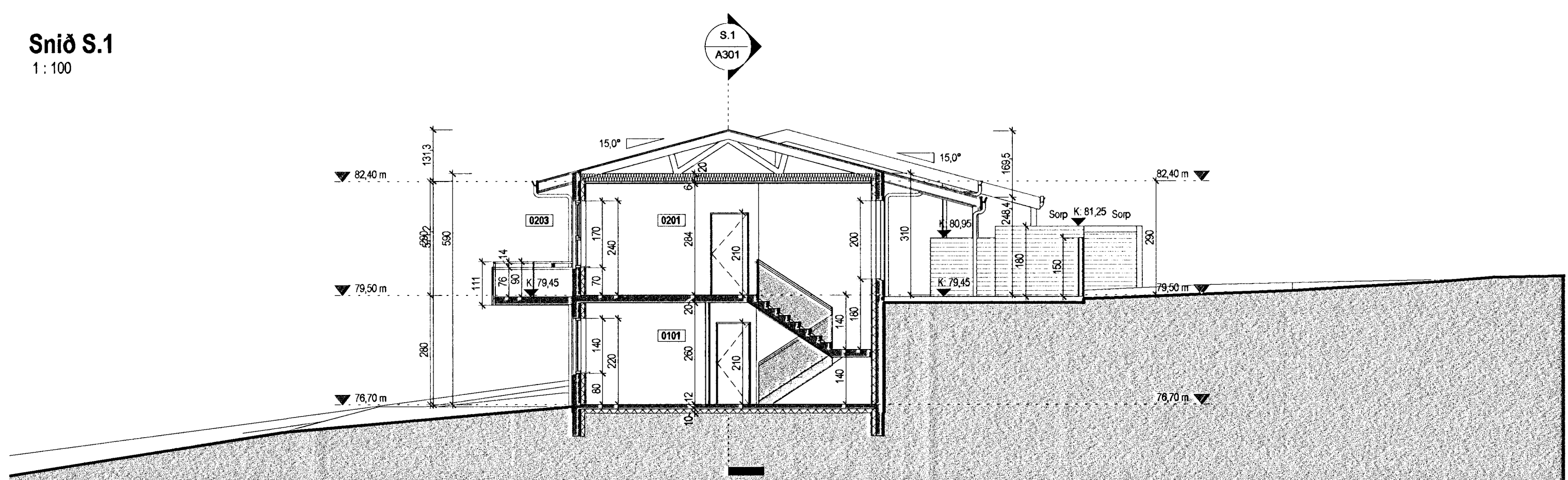
Sampykkt þann
 06 DEC 2012
 Byggingafultrúinn í Hafnarfjörð
 F.h. Sigurður Steinar Jónsson



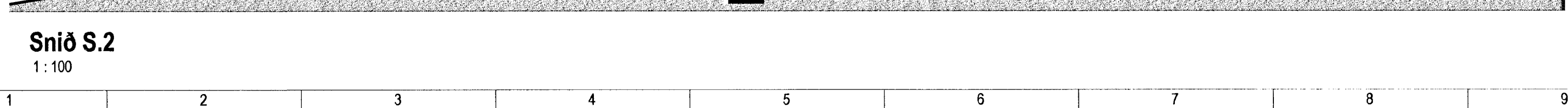
Austur útlit
 1:100



Snið S.1
 1:100



Snið S.2
 1:100

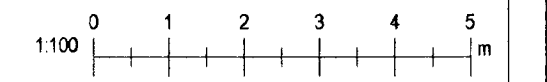


Tákn

GN	= Gólfúrfall	Brunatákn
PN	= Þakúrfall	Veggir og hæðaskil
SN	= Svalanúrfall	EI60
LR	= Loftrásing	EI90
VLR	= Vélknúin loftrásing	A-EI60
PK	= Þóskassar	A-EI120
NL	= Neyðarijos	REI60
BO	= Björgunarpop	REI120
R	= Reykskjarni	A-REI120
HSL	= Handslökkvitaeki	Hurðir
ÚT	= Merktur útgangur	E30-CS
HV	= Hitaveita	EI30-CS
VV	= Vatnsveita	EI60-CS
RR	= Rafmagnsveita	Gtuggar
ÚK	= Útkrani	E30
		Gluggar
		E30

= Fellestigi við björgunarpop
 = Brunaslanga
 = Stigleðsla
 = Stigleðsla út
 = Stjórnstöð brunavörðunarkerfis
 = Inntak
 = Bilastæði fyrir fatlaða

Útg.	Dags.	Lýsing	Nafn



KRark Kristinn Ragnarsson arkitekt ehf.
 Ármúli 1 - 4 hæð, 108 Reykjavík, Ísland
 S. 564 2255 Fax. 544 4225
 Kt. 581298 3589 . www.krark.is . krark@krark.is

Furuás 8-10
Hafnarfjörður

Landnúmer: 207211/207213 Staðgreinir: 25800080/25800100
 Parhús

Austur útlit, snið S.1 og S.2

Byggingarnefndarteikningar			
Hönnun:	KR	Verknúmer:	12024IP
Verkefnastjóri:	JGE	Mælikvarði:	1:100
Teiknað:	JGE	Dagsetning:	12.10.2012
Yfirfarið:	KR	Bláð:	Útgáfa:
Sampykkt:			
Kristinn Ragnarsson		A301	
Kt. 120944.2669			

Plöt: 09/11/12
 Sæ: 12.10.2012 13:38:39

Copyright © KRark. Hönnuður áskilur sér allan rétt á teikningum - Fjölbúin er háð skriflegu samþykki