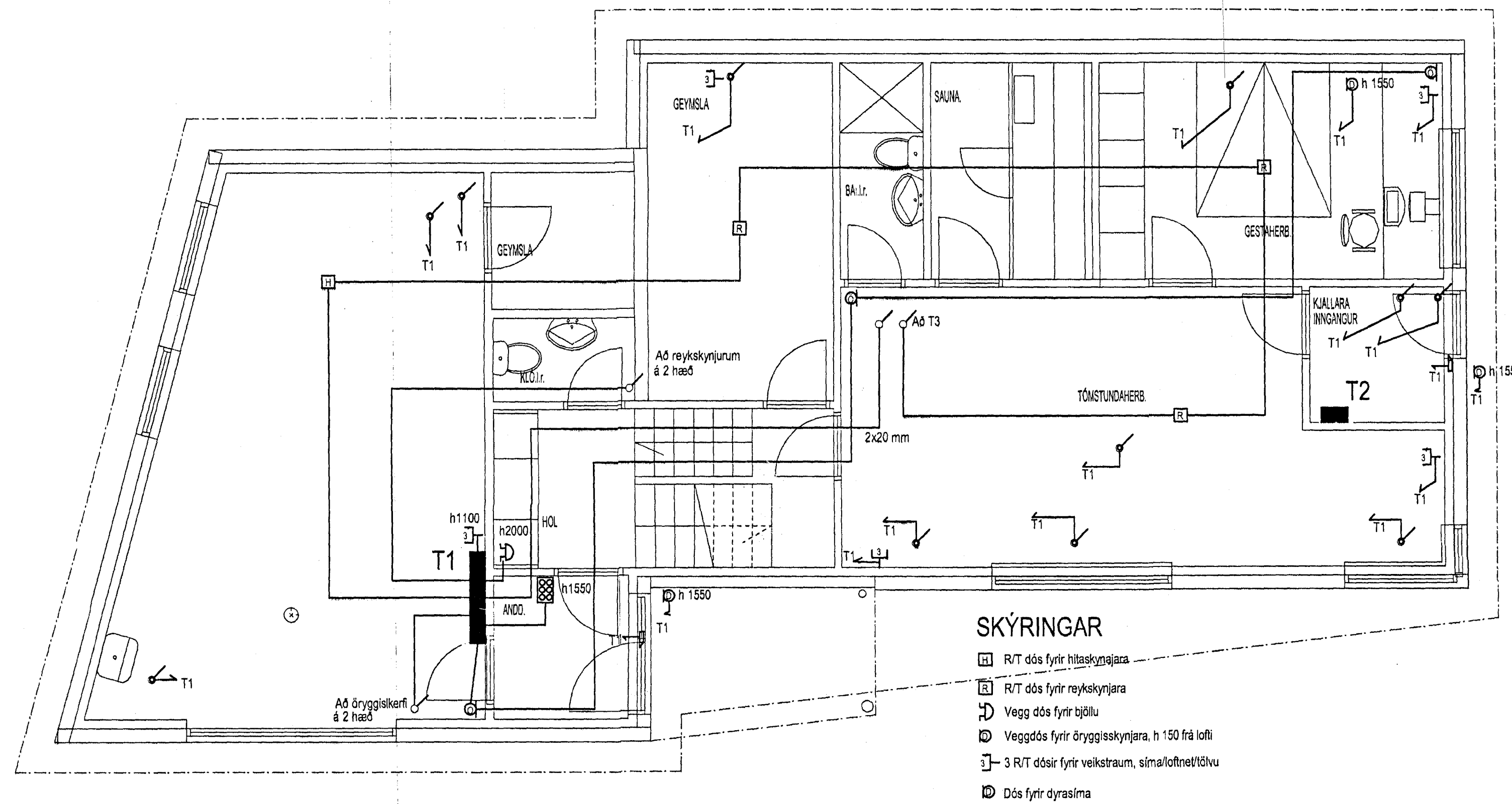


Orkuveita
1x50 mm og 1x32 mm plaströr
Rör leggist út fyrir lóðarmörk og upp úr jarðvegi
Rör skulu lokast í endann og merkjast vel

Sími, loftnet og ljósléðari
1x50 mm og 1x32 mm plaströr
Rör leggist út fyrir lóðarmörk og upp úr jarðvegi
Rör skulu lokast í endann og merkjast vel

Raflagnir á lóð
3x20 mm plaströr
Rör leggist út fyrir grunn og upp úr jarðvegi
Rör skulu lokast í endann og merkjast vel

1 HÆÐ RAFLÖGN



SKÝRINGAR

- ☐ R/T dós fyrir tilskynnjara
- ☐ R/T dós fyrir reykskyrjara
- ☐ Vegg dós fyrir ljólu
- ☐ Veggdós fyrir öryggsskyrjara, h 150 frá lofti
- ☐ 3 R/T dósir fyrir veikstraum, síma/loftnet/löðu
- ☐ Dós fyrir dyrasíma

Almennar Skýringar

1. Allar pípur eru 16 mm og vir 1.5 mm² nema annað komi fram á teikningum.
2. Hæðir rofa frá fullfráegnu gólfi eru 1100 mm nema annað komi fram á teikningum.
3. Hæð rafmagns og annara smáspennutengla frá fullfráegnu gólfi er 200 mm nema annað komi fram á teikningum.
4. Öll mál eru gefin upp í millimetrum og er alltaf miðað við fullfráeggið gólf eða vegg. Málsett er í miðja dós.
5. Þar sem pípur eru lagðar hlíð við hlíð á loftum eða veggjum skal hafa a.m.k 3 cm á milli röra þannig að steypa getur runnið niður á milli.
6. Greinar eru ekki syndar í öllum tilvikum að töflu, en eru þá merktar viðkomandi töflu. Dæmi: T1.01 er tafla T1 grein númer 1.
7. Til snertispennumanna skal beita núllun og lekastraumsrofavörn.
8. Málhluta lagna, tækja, lampa og rafbúnaðar skal jarðbinda vandlega.
9. Málstraumur rofa og tengla skal vera minnst 10A.
10. Spennujafna skal pípukerfi fyrir heitavatnslögn, kaldavatnslögn og retúrlögn skila skal mælingu af jarðbindingunni og skal hún uppfylla kröfur rafveitunnar.
11. Öll tákni eru táknræn og ber að samræma lagnir að tækjum eftir aðstæðum á staðnum og eftir sérteikningum.

GES Rafagnahönnun
Gunnar Eggi Sveinsson
Gautabíla 14 112 Reykjavík
S 5678408 ÍS 220461-5569

Verneti: GAUKSÁS 39, 220 HAFNARFJÖRDUR

Dagsi 01/08/2001 Tekni 1 HÆÐ, RAFLAGNIR
Teiknad. HJG Tekni.
Tölvu nr. RAFLAGNIR Tekni.
Höfundur at. Gunnar Sveinsson Blað. 01-101-03

1 SMÁSPENNA