



GRUNNMYND ADALHÆÐAR 1:100

NIÐURSTÖÐUR BRUNAVARNA

Brunavarnisálagning um innvið VSI í júlí 2013 tekur einkum til fyrrihugaðra breytinga á eldhúsi og matsal á samtíli tilheyrandi fylgijörum þ.m.t. starfsmannaherbergi í risi.

Flokkun og notkun byggingar: Byggingin er í notkunarlokki 1skv. byggingarreglugerð nr 112/2012 og 350/2013. Byggingin er hönnuð samkvæmt eldri byggingarreglugerð nr 441/1998 og taka breytingar mið af því.

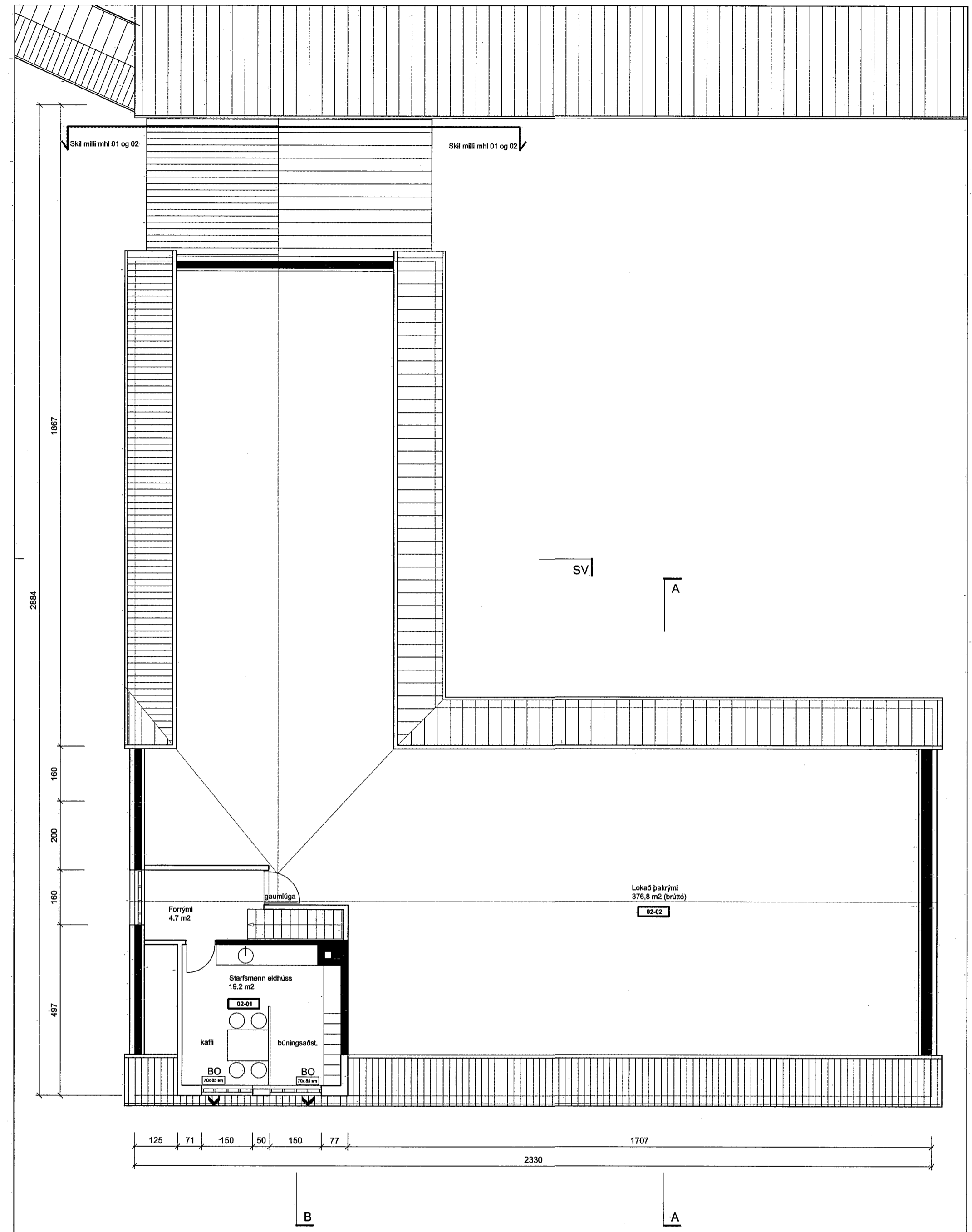
Brunahöfðun: Brunahöfð skulu almennt vera a.m.k. E1 60 veggir með E130-2CSm/A/E 30-CSa hurðum. Glær í brunahöfðandi hurðum skal vera E30. Hurðir í brunahöfðun mega vera á hurðasegum sem loka við boð frá brunavörðunarkerfi. Matsalur, fatahengi ásamt anddyri og eldhúsi ásamt tilheyrandi fylgijörum, þ.á.m. starfsmannaherbergi í risi, eru eitt brunahöfð. Til þess að minnka áhættu vegna elds frá eldhúsi verða sett upp sjálfvirk slökkvikerfi í háfum. Tæknirými í kjallara er sér brunahöfð, aðskilið frá öðrum hlutum hússins með R 60 háðaskilum.

Burðarvirki: Hér er um eldri byggingu að ræða og gert er ráð fyrir að burðarvirki uppfylli kröfur byggingarreglugerðar.

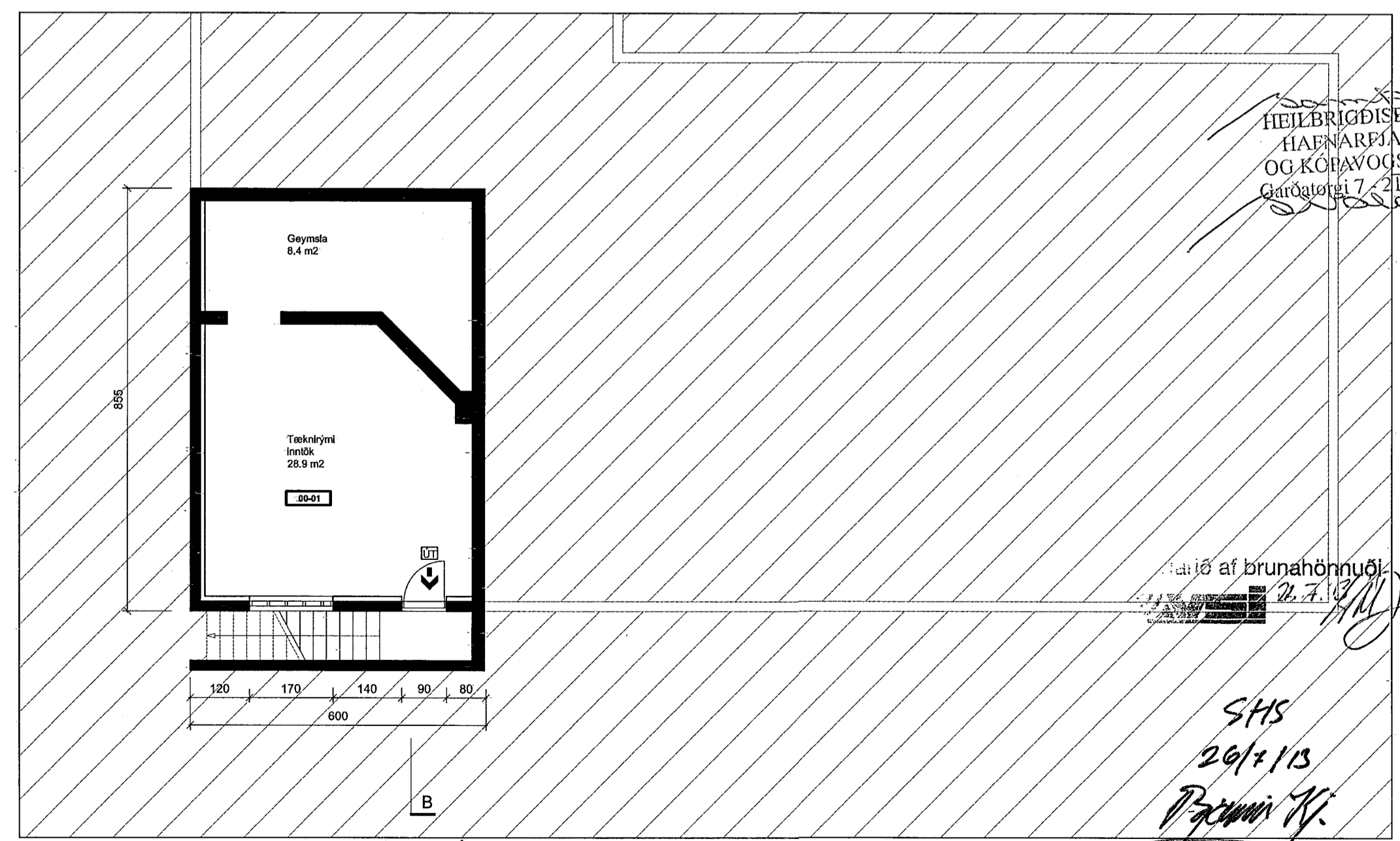
Klæðningar: Klæðningar skulu vera skv. aðalstærðinni ÍST EN 13501. Allar klæðningar skulu vera í flokki 1 og gólfefni í flokki G. Upphengi loft skulu vera úr A-úrnám.

Frá matsal, sem rúmar allt að 146 manns, eru þrjár flötaleiðir. Tveir eru beint út og ein í gegnum fatahengi og þaðan út. Frá eldhúsi eru tveir óháðar flötaleiðir. Önnur beint út og hin í gegnum vörumótstöðu og þaðan beint út. Frá aðstoðu starfsfólks í risi E-8(mannns eru tveir flötaleiðir. Önnur niður stiga niður í eldhúsi þaðan sem eru tveir óháðar flötaleiðir og hin út um tvö björgunarpör. Frá tæknirými í kjallara er ein flötaleið beint út.

Loftræsikerfi: Loftræsikerfi skulu vera skv. DS.428 Þannig skal gengið frá loftræsikerfum að þau rýri ekki brunahöfðun byggingarinnar og stuðli ekki að reyktrélöslu við bruna. Loftrásir sem flytja eim frá eldhúsi þar sem steking matvæla eða sambærileg matseld fer fram, skulu vera með heilsöðnum samseiningum og skulu ganga örðrar út. Þær skulu vera E1 30B-s, 1d 0og þannig gerðar að auðvelt sé að hreinsa þær. Þær skulu hafa viðgengandi eldvarnarmánað og fluglindur. Brúna -og reyklokur (a.m.k. E1 60-S /E 60-S) jverða í meginbrunahöfðunarskilmum. Loftræsikerfi skal síðkvíva á sér við boð frá brunavörðunarkerfi og brúna -og/eda reyklokur lokast. **Reyklosun:** Reyklosun frá matsal og eldhúsi verður um glugga og hurðir. **Brunavörðunarkerfi:** Vörðkernt númerað brunavörðunarkerfi er í húsi skv. reglum Brunamálstofnunar. Kerfið tengist brunavörðunarkerfi í öðrum húsum Actavis. Kerfið er tengt vörðkerndri vaktstöð. Undirstað á samt yfirlitsmynd er í anddyri í E-hósi sem er affast þessum húshluta. **Slökkvikerfi:** Slökkvikerfi skv. ÍST EN 671eru sett upp í öllu húsinu þannig að brunaslöngur nái út í öll horn. Nýtt slökkvikerfi verður sett upp í matsal. Slökkvikerfi skv. ÍST EN 3skulu m.a. staðsett við brunaslöngur en auk þess vera í kaffistofu, eldhúsum og tæknirýmum. Hámarks fjarlægð í næsta slökkvikerfi má hvergi vera meira en 25m. Slökkvikerfi skulu sett upp af vörðkerndum aðila. Staðseining brunaslöngu og slökkvikerfa skal merkt með til þess gerðum skiltum af hæfilegt stærð mibáð við slöngfartægi. Sjálfvirk slökkvikerfi af vörðkerndri gerð í samræmi við leiðbeiningar Mannvirkjastofnunar verða sett upp í háfa í eldhúsi með neyðaröfva eldkerndum við hlöðu hluta. **Út- og neyðarlýsing:** Út- og neyðarlýsing skal sett upp í öllu húsinu skv. byggingarreglugerð ÍST EN 1838/IST EN 50172og öðrum tengdum stöðlum. Reikna skal með a.m.k. 1 lux á flötaleiðum en 0,5lux í stærrum rýmum 60p(m)2eða sem í matsal og salernum fyrir fatlaða. Neyðarlýsing, minnst 15lux, skal vera í tæknirýmum. Lýsing þarf að vera utanhúss við öndyr flötaleiða.

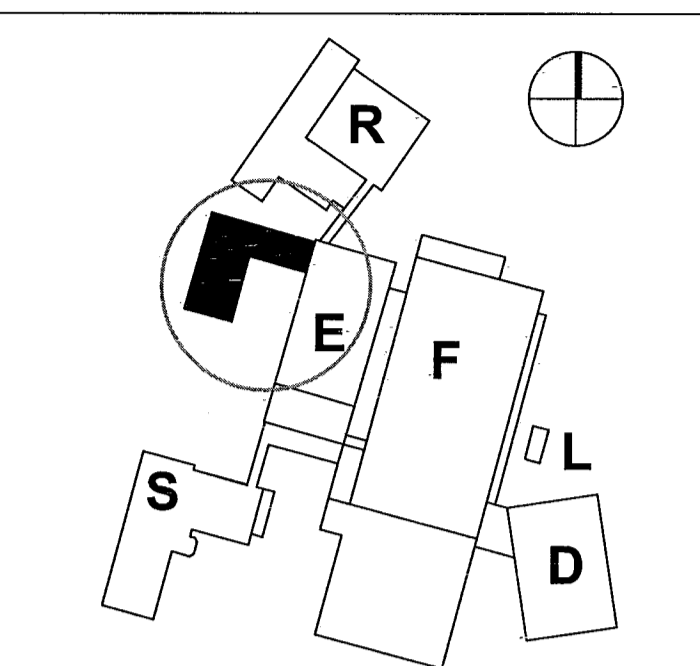


GRUNNMYND RISRÝMI 1:100



GRUNNMYND KJALLARARÝMI 1:100

Samþykkt þann 31 JUL 2013 Byggingafulltrúinn í Hafnarvík F.h. Sigurður Steinar Jónsson



BYGGINGARLÝSING
Bygging E - Matsalhluti 01 - Eldhúsi og matsalur. Staðgreinir : 1406-1-70100780 Landnúmer : 122164 Fastanúmer : 207-8690 Brúttó stærð: 488,2 m² (aðalhað 415,2 m² + ris 29,1 m² + kj. 43,9m²) Lóðarstærð (eðlir matsalhluta) : 16.703,9 m² Á löðinni að Reykjavíkurvegi 78 eru 9 matsahluta. Mhl 01 er byggður 1959. Aðrir mhl eru yngri. Byggingin er að mestu á elni hæð en auk þess með tæknirými í kjallara og rými í risi. Það er byggt á steypum sökkum með staðstöptu pílu. Úrveggir eru staðstöptir einangraðir og þessaðir að innan, en útan einangraðir og klæddir þarpsúlaga stálklæðningu að utan. Þak er hefðbundin mannisþak, burðarvirki úr timburspennum, heilætt, pappalagt og lagt bárustáli. Gluggar og hurðir eru úr límbri. Mhl 01 gegnir hlutverki eldhúsi og matsalr ásamt skrifstofum að hluta, skv. sv. vörðkerfi fyrirkomslagi og samþykktum teikningum þann 19. júlí 2001. Sjá upphaflegar teikningar og skráningartílu frá 2001: Teikning nr. 100 : Afstöðumynd og skráningartíla Teikning nr. 100 : 102 Útlit

Sótt er um leyfi til breytinga innanhúss, þ.e. stækkun á eldhúsi á kostnað skrifstofurými við hlöðu númerandi eldhúsi. Aðalstaða starfsfólks í eldhúsi verður í rými í risinu. Einnig verði búningsherbergjum og mötum mhl 01 og 02 breytt í salernisráðgjafa. Nýjum búningsherbergjum hefur þegar verið komið fyrir í mhl 02 skv. samþykktum teikningum 2010. Skráningartíla er því óbreytt frá fyrri samþykki. Innanhúss verði allar klæðningar í flokki 1. Milliveggir, gipsveggir á blökkstöðum, spartíalir og málaðir. Loft, niúrtekin kerfisstof klædd harðpressuðum steinurplötum. Gólfefni á sal og gangi og starfsmannarými dúklegt, en sparyggt á eldhúsi og tilheyrandi rýmum. Hita- og neyðslutvöngir hefðbundnar, með hefðbundnu ofankerfi. Rafkerfi og lýsing hefðbundin. Eldhúsi er hlöð loftræsikerfi, með háfum yfir eldunaraðstöðu (sjá greinargerðu um brunavarnir). Lokuð rými loftræs á hefðbundin hátt.

C:

B: Stækkun eldhúsi og nýr salernisráðgjafi 25.07.13

A: Breyting v.j. athugasemda byggingafulltrúa 06.07.01

BREYTINGAR: DAGS:

VERKKAUPL:



ADALUPPDRATTUR

REYKJAVÍKURVEGUR 78 (Bygging E) Mhl 01

VERK: ACTA 1318

KVARDI: 1:100

DAGS: 19.07.13

TEKN: BOS

GRUNNMYNDR: SKRÁ: Grunnur.dwg

ÚTI INNI

ARKITEKTAR

ÞINGHOLTSSTRÆTI 27 101 REYKJAVÍK
SÍMANN 552 7950 & 562 7950 FAX 552 7951
NETFANG: ul.ling@centrum.is
VEFFANG: www.centrum.is/uti.inni

BALDUR Ö. SVAVARSSON ARKITEKTAR FAI
120357-6149

JÓN ÞÓR ÞORVALDSSON ARKITEKTAR FAI