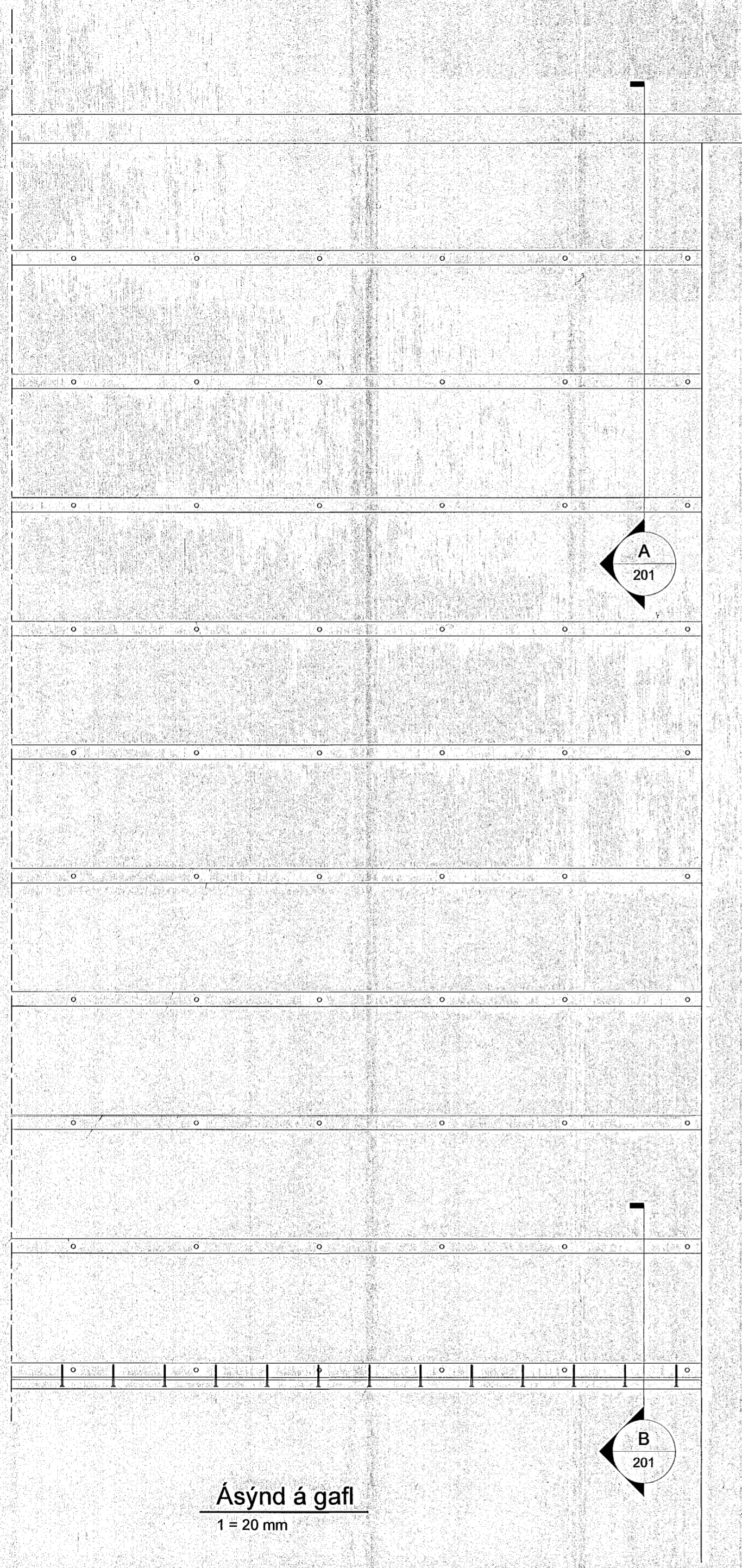
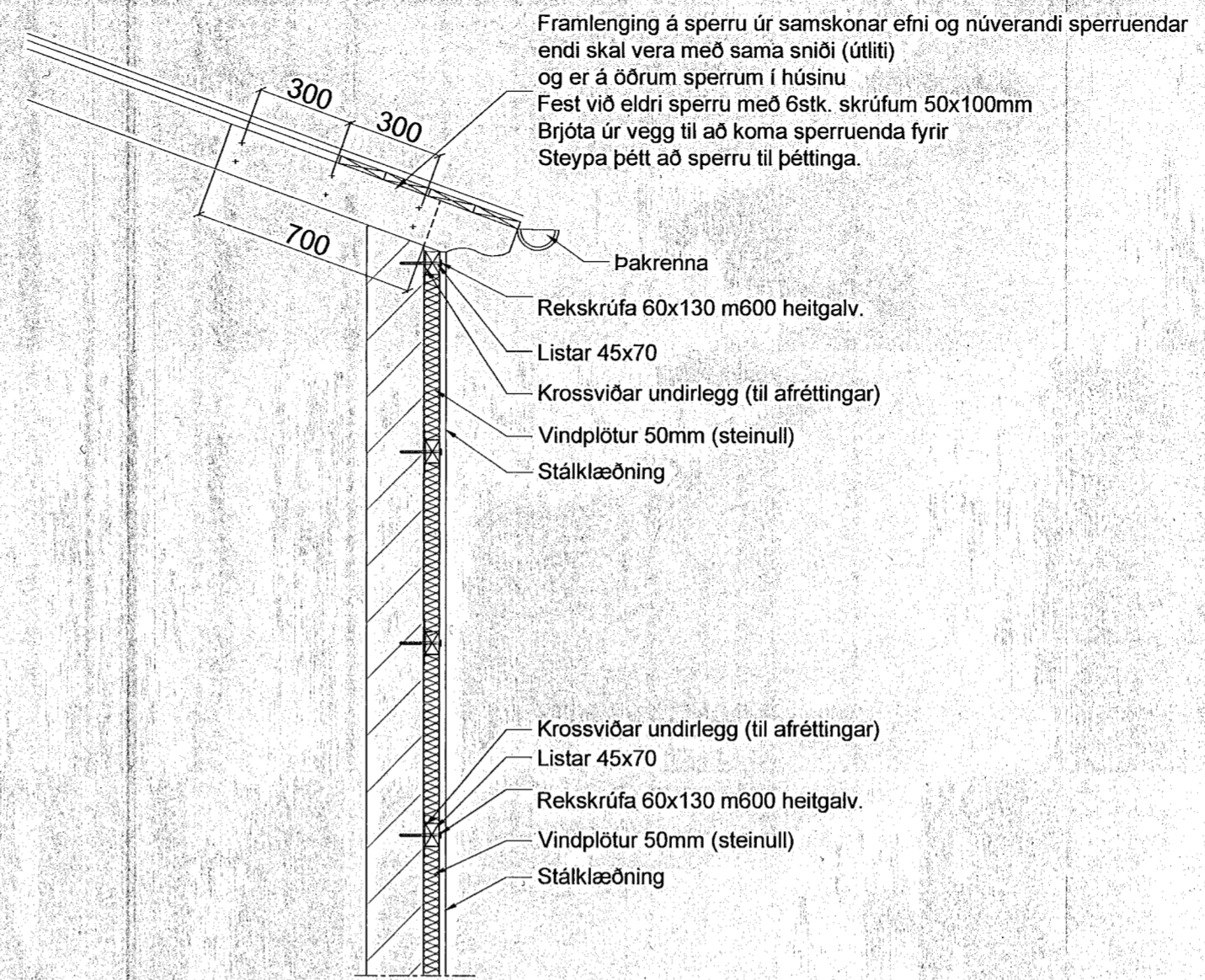


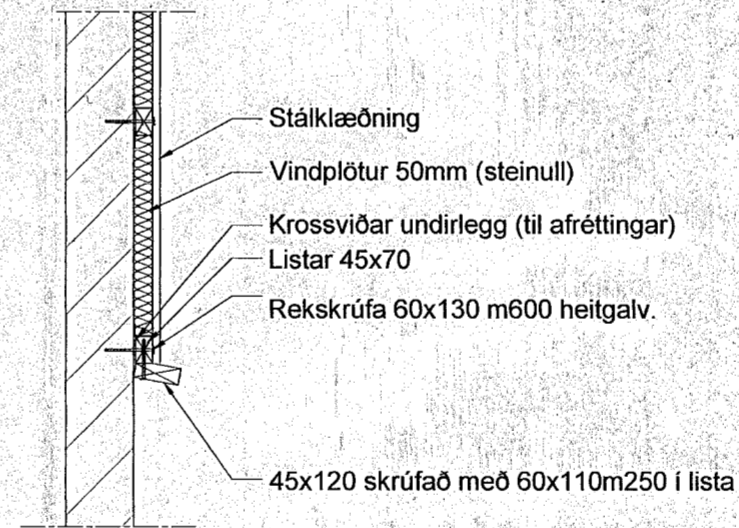
Mótt. í þróunsluveri 2010
 ehli sótt um byggingaleyfi
 J.L. G. Valbjörn



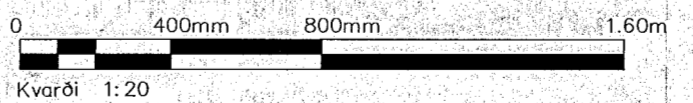
Ásýnd á gaffi
 1 = 20 mm



A Snið
 201 1 = 20 mm



B Snið
 201 1 = 20 mm



Skýringar

Ganga þarf úr skugga um að hald sé í steypum vegg um leið og grind er fest. Nauðsynlegt getur verið að hliðra festingum frá sprungum og steypuhreiðrum.

Í stað þess að festa lektur með 60x130 rekskrúfum er heimilt að nota: BMF 6035 vinkill m600 (víxlleggist) sem boltist í vegg með M10/90 bolta skrufað í lektur með 2 stk. BMF 5,0x40skrufu

| | | | |
|------|-----------|----------|------|
| Útg. | Brýtingar | Hönnuður | Dags |
|------|-----------|----------|------|

Verkeigning

Suðurgata 7, Hafnarfirði

| | | |
|--|--------------------|------------------------------|
| EStrendingur ehf. Verkeignisgjafi Fjarbergata 13-15 - 200 Hafnarfirði Sími 565 5640, Fax 565 5641 strendingur@strendingur.is | Klæðning á gaffli | |
| | Ásýnd og snið | |
| Hönnuður Pétur Vilberg Guðnason KL 051163-2739 | Dags 12.05.2010 | Teknað / Hönnuð af JW/PVG |
| Samráðgjafi Jóhann M. Kristinsson KL060662-5689 | Malkvarði 1:20 | Númer teikningar 201 |
| | | Blástarfi A2 |

Gluggar og klæðning á gaffli