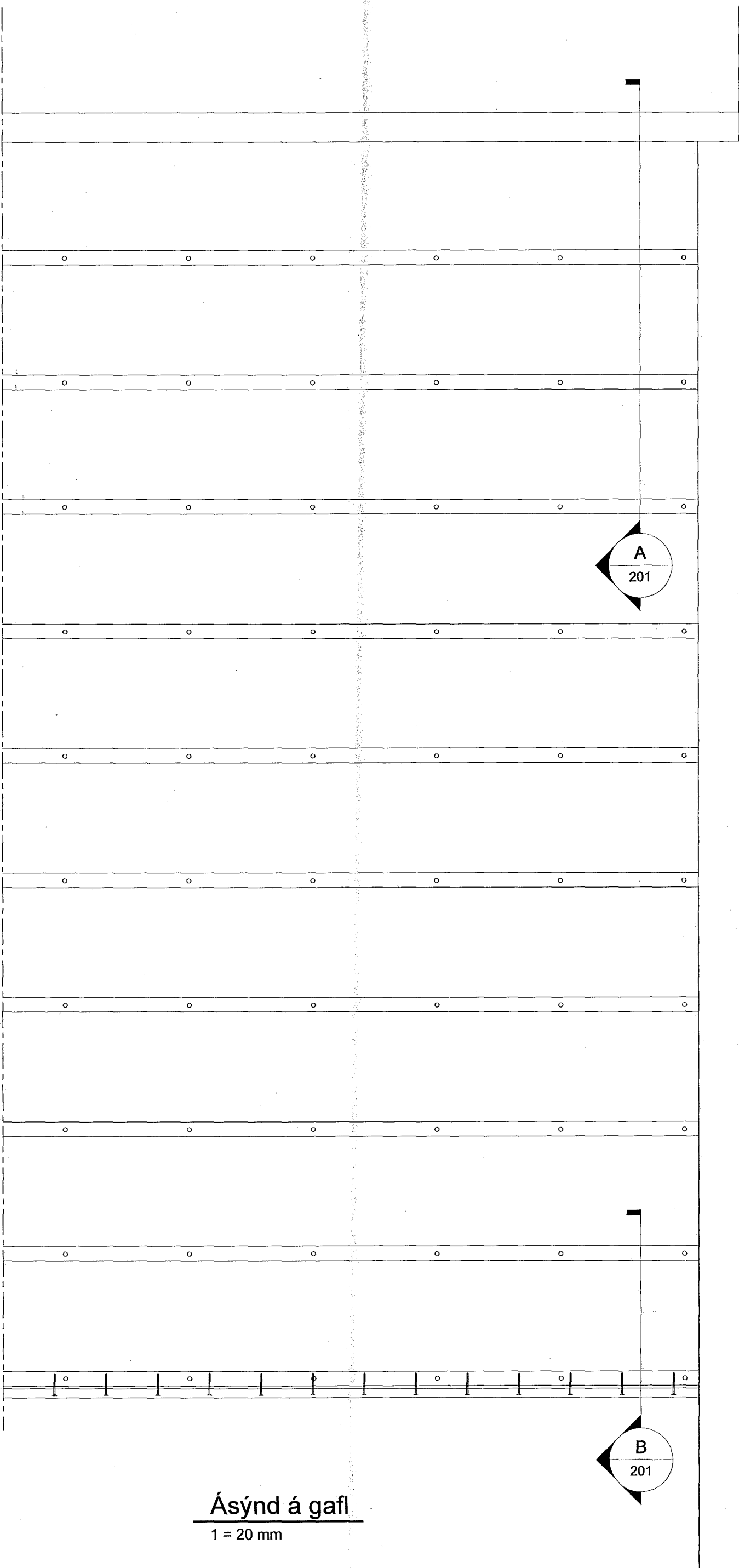
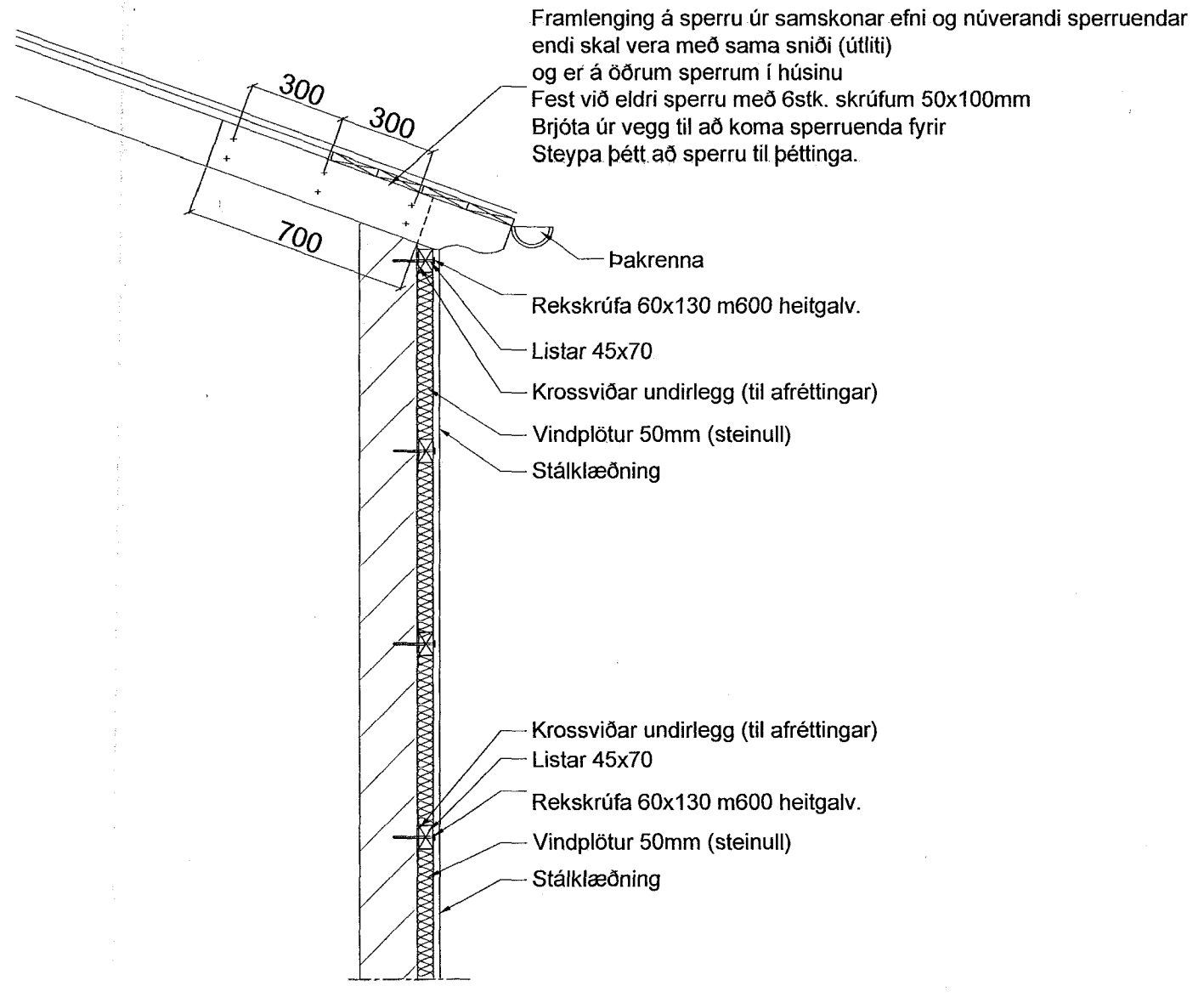


Byggingafulltrúi Hafnarfirðar
Móttekið þann
14 OCT 2013

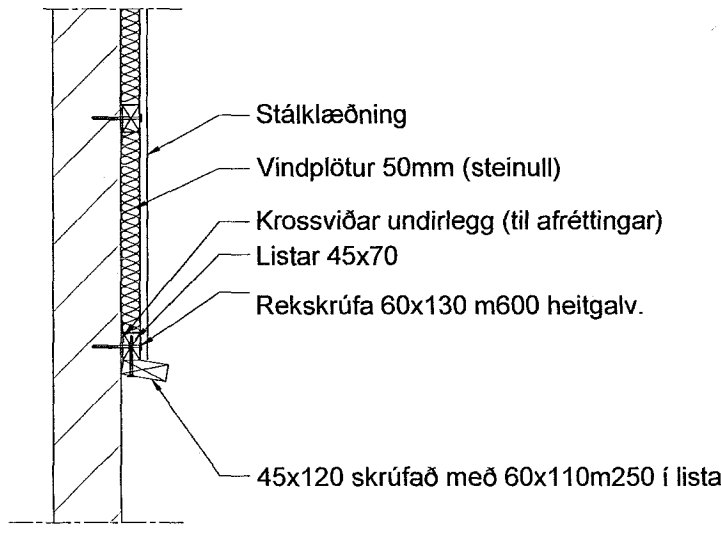
Mött. í þjórnarskrá 2010
eðli söð um bygg. leppi
afh. G. Valtýsd.



Ásýnd á gaffi
1 = 20 mm



A Snið
201 1 = 20 mm



B Snið
201 1 = 20 mm

Framlenging á sperru úr samskonar efni og núverandi sperruendar endi skal vera með sama sniði (útlíti) og er á öðrum sperrum í húsinu
Fest við eldri sperru með 6stk. skrufum 50x100mm
Brjóta úr vegg til að koma sperruenda fyrir
Steypa þétt að sperru til þéttinga.

Þakrenna
Rekskrúfa 60x130 m600 heitgalv.
Listar 45x70
Krossviðar undirlegg (til afréttingar)
Vindplötur 50mm (steinull)
Stálklæðning

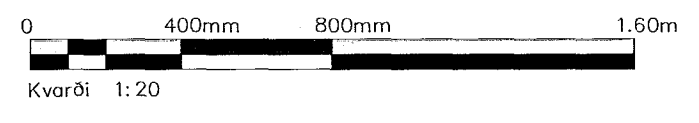
Krossviðar undirlegg (til afréttingar)
Listar 45x70
Rekskrúfa 60x130 m600 heitgalv.
Vindplötur 50mm (steinull)
Stálklæðning

Stálklæðning
Vindplötur 50mm (steinull)
Krossviðar undirlegg (til afréttingar)
Listar 45x70
Rekskrúfa 60x130 m600 heitgalv.
45x120 skrufað með 60x110m250 í lista

Skýringar

Ganga þarf úr skugga um að hald sé í steypum vegg um leið og grind er fest. Nauðsynlegt getur verið að hlíðra festingum frá sprungum og steypuhreiðrum.

Í stað þess að festa lektur með 60x130 rekskrúfum er heimilt að nota: BMF 6035 vinkill m600 (víxlleggist) sem boltist í vegg með M10/90 bolta skrufað í lektur með 2 stk. BMF 5,0x40skrufu



Ótg.	Breytingar	Hinnuður	Dags
Verkeikning			

Suðurgata 7, Hafnarfirði

Strendingur ehf. Verkfæðing Pósthólfur 13-15 - 220 Hafnarfirður Sími 565 5664, Fax 565 5664, strendingur@strendingur.is	Klæðning á gaffli Ásýnd og snið	
	Dags 12.05.2010	Talað / Hamað af JW/PVG
Samráðgjafi Jóhann M. Kristinsson kl. 051163-2739	Málsvæði 1:20	Númer teikningar 201
Gluggar og klæðning á gaffli	Númer teikningar 201	Blaðnúmer A2