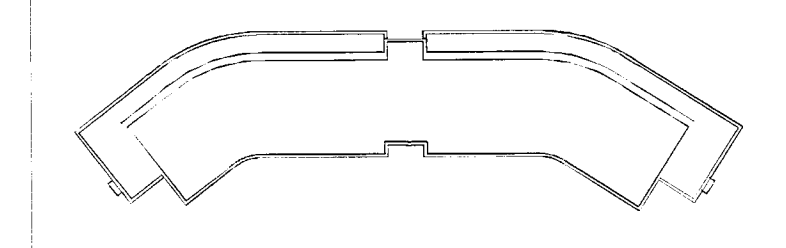


Samþykkt þann
24. OKT. 2013
Byggingafulltrúiinn í Hafnarfróði
E.h. Brynjar Rafn Ólafsson

SKÝRINGAR

Innréttingar:
ATH: Sé ekki annað tekið fram á teikningu eru stærðir rýma uppgættar í málbú mál. Séu stærðir rýma uppgættar í bókun mál stædur BÍF fyrir annan hlutgætt.
Öll hurð og hæðir eru í samræmi við byggingaálagið, gr. 6.4.3. Allar skýringar eru í Bók 1. Loftu eru skýringar kortfærð.
Gólf verða lögð varanlegum gólfefnum í samræmi við starfsemi.
Ymisl parkett, flísar og óðs þar til gerð teppi.

C:	Rými móttaku, Hurð að 0102, Brunsalangur, Lagrastókkar	10.10.13
B:	Fyrirkomulag og innrétting hluta 1. hæðar	19.04.13
A:	Stofveggi, gluggar, gróðurbeid og kóli.	30.04.2008
BREYTINGAR:		DAGS:

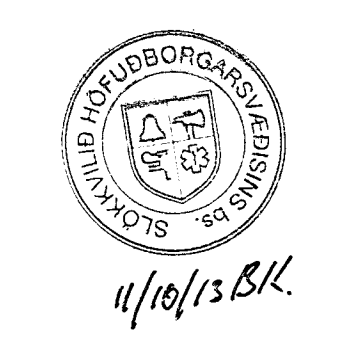


ÁDALUPPDRATTUR

Dalshraun 3, Hafnarfróði
VERKFRÆÐISTOFA
VERK: DAL.S 0608
KVARD: 1:100
DAGS: 31.10.2007
TEIKN: ÓB
GRUNNMYND 1. HÆÐAR
SKRÁ: 0605-grunnur.dwg

ÚTI INNI

ARKITEKTAR
BINGHÖL, TOSTRÆTTI 27 101 REYKJAVÍK
SÍMAR 562 7600 & 562 7650 FAX 562 7661
NETFANG ut.irm@dal.is
VERFANG
BALDUR Ó. SVAVARSSON ARKITEKTAR FAI
1203ST-5149
JÓN ÞÓR HORVÁLDSSON ARKITEKTAR FAI
021266-7579



C
A-102