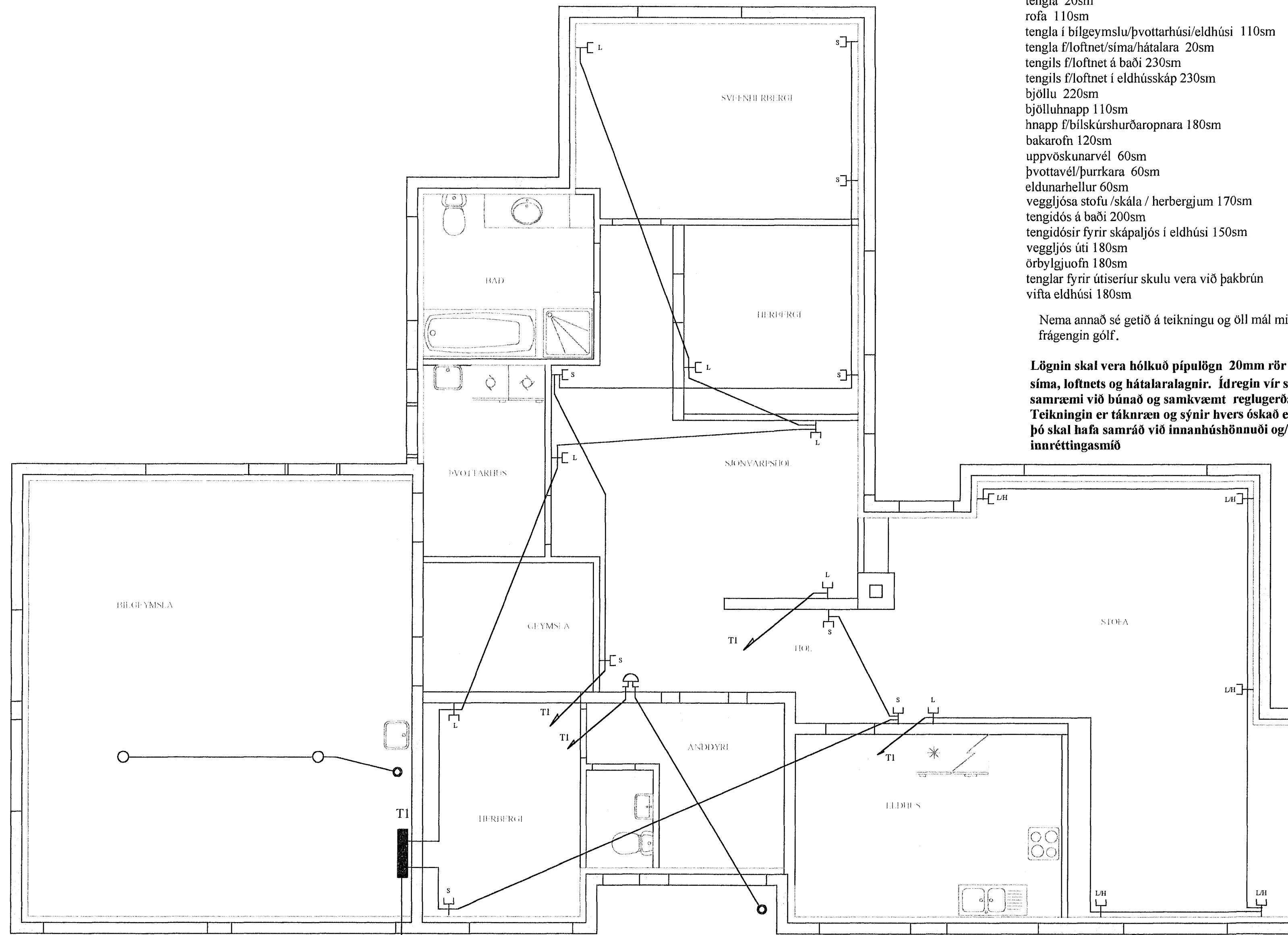


Skýringar

- Hæð
- tengla 20sm
- rofa 110sm
- tengla í bilgeymslu/þvottarhúsi/eldhúsi 110sm
- tengla í loftnet/síma/hátalara 20sm
- tengils í loftnet á baði 230sm
- tengils í loftnet í eldhússkáp 230sm
- bjöllu 220sm
- bjölluhnapp 110sm
- hnapp í/bílskúrshurðaropnara 180sm
- bakarofn 120sm
- uppvöskunarvél 60sm
- þvottavél/þurrkara 60sm
- eldunarhellur 60sm
- veggjósá stofu/skála / herbergjum 170sm
- tengidós á baði 200sm
- tengidósir fyrir skápaljós í eldhúsi 150sm
- veggjós úti 180sm
- örbylgjuofn 180sm
- tenglar fyrir útiseriur skulu vera við þakbrún
- viða eldhúsi 180sm

Nema annað sé getið á teikningu og öll mál miðast við frágengin gólf.

Lögnin skal vera hólkuð pípuögn 20mm rör skulu lögð í allar síma, loftnets og hátalaralagnir. Ídregin vír skal vera í samræmi við búnað og samkvæmt reglugerðarákvæðum. Teikningin er táknað og sýnir hvers óskað er þó skal hafa samráð við innanhúshönnuði og/eða innréttingasmíð



Grunnmynd
Mkv. 1:50

Sími og breiðband 50mm ppo 70 sm í jörðu

Rafbær
Hönnunar og
ráðgjafafjónusta
Sólvallagötu 8
230 Reykjanesbæ
GSM 694-7299 421-2935
netfang.jp@istundia.is

Lóuás 32. Hafnarfirði

Smáspennulögn

Hannað: JP	Teiknað: JP	Dags: maí 2001	Jón Páll Skarphéðsson
Mál: 1:50	Blað: 2 af 4	Breytt:	lagður ráðgjafarinn