

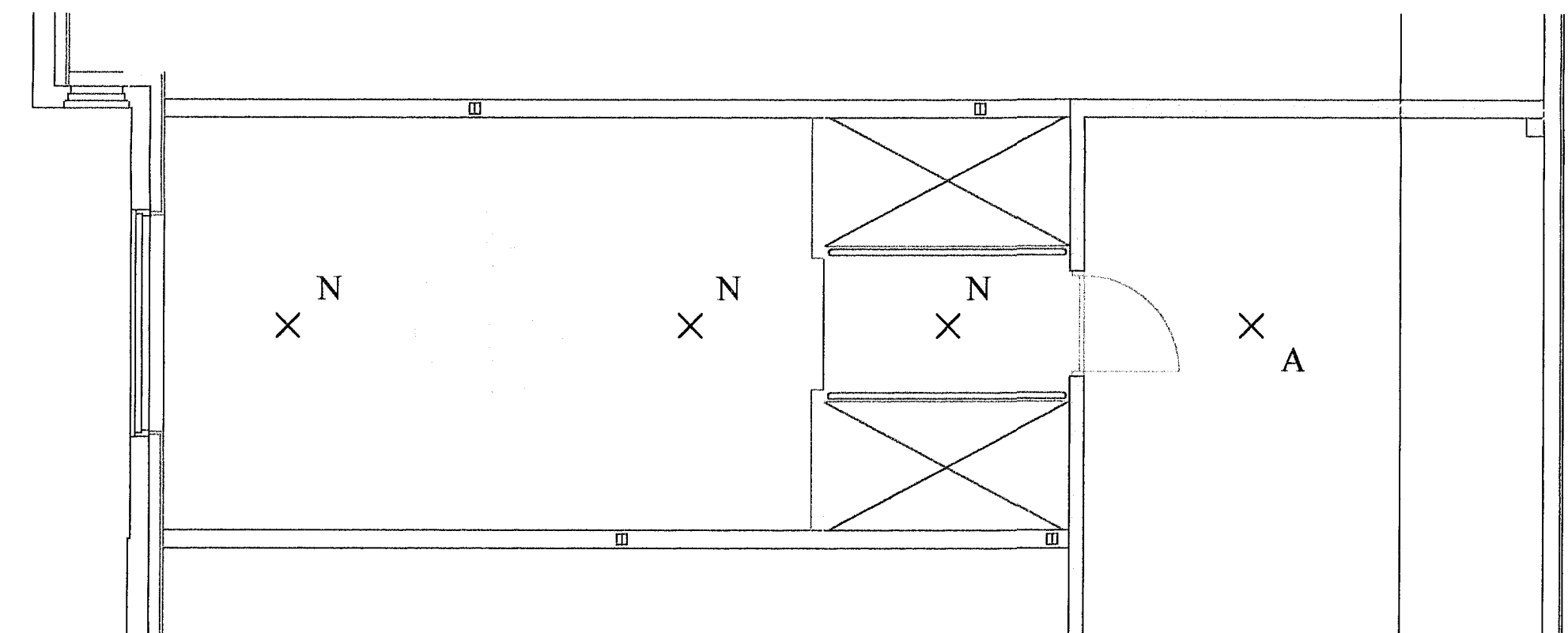
### Lampatillag

Ljósnumur	Lampategund / gerð
A	2 x 18 w flúorlampar
B	1 x 18 w skápalampi
C	jótaljós
D	11 w PL lampi vegglampi rakavarin
E	Lofljós 2D38w sparpera
F	13 W PL lampi / garðljós
G	230 volt vegglampi
H	230v/100 w hangandi halogenljós með innbyggðum spenni
I	12v/50 w hangandi halogenljós m/spennir
J	12v/20 w innbyggð halogenljós
K	12v/35 w innbyggð halogenljós
L	12v/50 w innbyggð halogenljós
M	3x12v/20 w áfellt halogenljós með innbyggðum spenni
N	1x12v/50 w áfellt halogenljós með innbyggðum spenni
O	230v/100 w gólf lampi halogen með innbyggðum spenni

### Skýringar ef um innbyggð ljós er að ræða

Lögnin skal vera hólkúð pípuögn 16mm í ljósa og tengilögnum, tengidósir í loftum skulu settar eftir þörfum vegna halogenlýsingar þar sem hlitir beri á. Ídregin vír skal vera í samræmi við stærðir búnaðar samkv reglugerðarákvæðum.  
Teikningin er táknræn og sýnir hvers óskað er þó skal hafa samráð við innanhúshönnuði og/eða innréttingasmið

⊕ Elektroniskir spennar fyrir innbyggð halogenljós komið fyrir á millilofti og eða inn í skápum.



**Rafbær**  
Hönnunar og ráðgjafþjónusta  
Sólvallagötu 8  
230 Reykjanesbæ  
GSM 694-7299 421-2935  
netfang rpb@islandia.is

Þrastarás 59. Hafnarfirði

### Lampatillag

Hannað: /P/	Teiknað: /P/	Dags: maí2001	Út: P/ln Skjalhöfundur
Mái: 1:50	Bláð: 3 af 5	Breytt:	lögj/lu rallaþorðar