

SKÝRINGAR:

ALLIR VÍRAR ERU 1,5 mm² Cu Í 16 mm ÍDRÁTTARRÖRUM NEMA ANNAD SÉ TEKID FRAM.

STRENGIR ERU ALMENNT 3x2,5 mm² EDA 5x2,5 mm² EFTIR ÞVI SEM VID Á NEMA ANNAD SÉ TEKID FRAM.

LAGNIR ERU UTANLIGGJANDI NEMA Í SKYGGNUM UTANHÖSS OG Í SÉRSTÖKUM RÝMUM INNAHÖSS. VID ÞÁ STADI ER Í TENCIDÓSS EDA GREINITÓFLU SKIPT ÚR STRENGLÖGN Í VIRALÖGN Í 16 mm PLASTRÖRI.

MEGIN LAGNALEID ER FRÁ ADALTÖFLU (T10) UPP Í STRENGSTIGA INNAN Á GAFLI (HÖNNUNARLÍNA 9) OG Í STRENGSTIGUM ÚT MED BYGGINGU AD NORDAN- OG SUNNAVERDU (HÖNNUNARLÍNU A OG K).

LÖDRÉTTAR LAGNIR UTAN Á VEGGJUM SKULU LAGÐAR Í JÁRNÖR TIL HLIÐAR STRENGJUM.

LAMPALÖGN Í NYRÐRI HLUTA HÖSS (1A TIL 9F) SKAL LÖGD Í Z BITA UNDIR LOFTAPLÖTUM. LAMPAR SKULU FESTIR Á Z BITA.

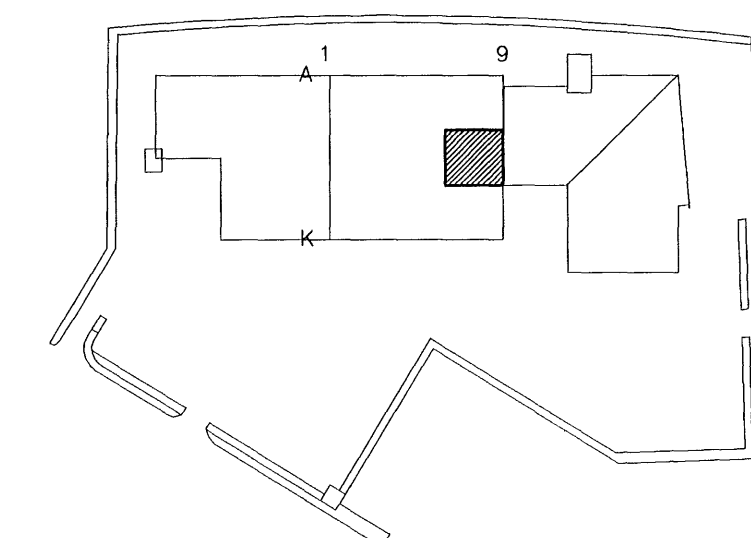
LAMPALÖGN Í SYÐRI HLUTA HÖSS (1F TIL 9K) LIGGI Í STRENGBAKKA SEM LIGGUR ÞVERT Á Z BITA OG ER HENGÐUR UPP Í ÞÁ. LAMPAR SKULU FESTIR Á STRENGBAKKANA.

DÓSIR OG TENGLAR Á VEGGJUM ERU Í 1100 mm HÆÐ NEMA ANNARS SÉ GETID. UPPGEFIN MÁL ERU Í mm.

T10-F213 : GREIN F213 FRÁ TÖFLU T10.

LÁRÉTTIR STRENGSTIGAR ERU EINKENNDIR MED LJÓSGRÁUM LIT. BREIDD ÞEIRRA ER RITUD VID ÞÁ TIL SKÝRINGAR. SJÁ EINNIG SNEIDMYND 01728-R50

LYKILMYND 1.ÁFANGI



C			
B			
A	15.01.02	NEYDARLÝSING	ÖG
ÓTG.	DAGS	BREYTING:	HANNAÐ SAMP.
MÓHELLA 1		RAFORKUVIRKI	
HAFNARFIRDI		LÁGSPENNUPLAN	
VSB		ÁRITUN LÖGGILTS HÖNNUÐAR:	
VERKFRÆÐISTOFA		Örn Guðmundsson Kl.:220961-2739	
BEIÐRÁÐUN 20 - 220 HAFNARJÓRÐUR		Hannað:	ÖG
Helmasíða: www.vsb.is - Netfang: vsb@vsb.is		Móli:	1:50
Sími 585-8600 - Fax 585-8610 - Kl:1710796-2899		Yfirfarið:	
		Dags:	06.01.02
		Nr:	01728-R16-A

Tækja Tækni hf.