

SKÝRINGAR:

ALLIR VÍRAR ERU 1,5 mm² Cu í 16 mm ÍDRÁTTARRÖRUM NEMA ANNAD SÉ TEKID FRAM.

STRENGIR ERU ALMENNT 3x2,5 mm² EDA 5x2,5 mm² EFTIR ÞVI SEM VID Á NEMA ANNAD SÉ TEKID FRAM.

LAGNIR ERU UTANÁLIGGJANDI NEMA Í SKYGGNUM UTANHÖSS OG Í SÉRSTÖKUM RÝMUM INNAHÖSS. VID ÞÁ STADI ER Í TENGIDÓS EDA GREINITÖFLU SKIPTI ÓR STRENGLÖGN Í VIRALÖGN Í 16 mm PLASTRÖRI.

MEGIN LAGNALEID ER FRÁ ADALTÖFLU (T10) UPP Í STRENGSTIGA INNAN Á GAFLI (HÖNNUNARLÍNA 9) OG Í STRENGSTIGUM ÓT MED BYGGINGU AD NORDAN- OG SUNNAVERDU (HÖNNUNARLÍNUR A OG K).

LÖDRÉTTAR LAGNIR UTAN Á VEGGJUM SKULU LAGÐAR Í JÄRNÖR TIL HLÍFDAR STRENGJUM.

LAMPALÖGN Í NYRDRI HLUTA HÖSS (1A TIL 9F) SKAL LÖGD Í Z BITA UNDIR LOFTAPLÖTUM. LAMPAR SKULU FESTIR Á Z BITA.

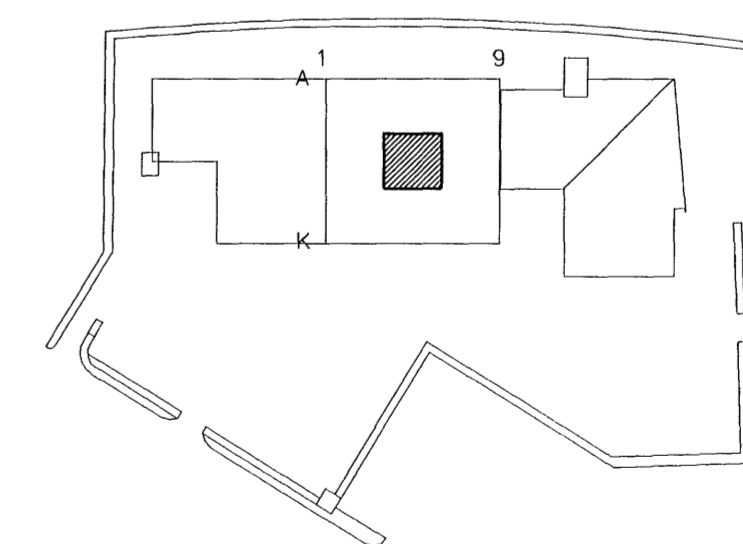
LAMPALÖGN Í SYDRI HLUTA HÖSS (1F TIL 9K) LIGGI Í STRENGBAKKA SEM LIGGUR ÞVERT Á Z BITA OG ER HENDUR UPP Í ÞÁ. LAMPAR SKULU FESTIR Á STRENGBAKKANA.

DÓSIR OG TENGLAR Á VEGGJUM ERU Í 1100 mm HÆÐ NEMA ANNARS SÉ GETID. UPPGEFIN MÁL ERU Í mm.

T10-F213 : GREIN F213 FRÁ TÖFLU T10.

LÁRÉTTIR STRENGSTIGAR ERU EINKENNDIR MED LJÓSGRÁUM LIT. BREIDD ÞEIRRA ER RITUÐ VID ÞÁ TIL SKÝRINGAR. SJÁ EINNIG SNEIDMYND 01728-R50

LYKILMYND 1.ÁFANGI



C			
B			
A	15.01.02	NEYDARLÓSING	ÖG
ÓTG.	DAGS.	BREYTING:	HANNAÐ SAMB.
MÓHELLA 1		RAFORKUVIRKI	
HAFNARFIRDI		LÁGSPENNUPLAN	
VSB VERKFRÆÐISTOFA		ÁRITUN LÖGGILTS HÖNNUÐAR:	
		Örn Guðmundsson Kl.:220961-2739	
Hannað: ÖG		Teiknað: ÖG	
Máli: 1:50		Yfirfarid:	
Dags: 06.01.02		Nr: 01728-R15-A	

Tækja Tækni hf.

BEIÐJAFRUMU 20 - 220 HAFNARFIRDI
 Helmsöku: www.vsb.is - Netfang: vsb@vsb.is
 Sími 585-8600 - Fax 585-8610 - Kl:710796-2999