

SKÝRINGAR:

ALLIR VÍRAR ERU 1,5 mm² Cu í 16 mm ÍDRÁTTARRÖRUM NEMA ANNAD SÉ TEKID FRAM.

STRENGIR ERU ALMENNT 3x2,5 mm² EDA 5x2,5 mm² EFTIR ÞVI SEM VID Á NEMA ANNAD SÉ TEKID FRAM.

LAGNIR ERU UTANÁLIGGJANDI NEMA Í SKYGGNUM UTANHÖSS OG Í SÉRSTÖKUM RÝMUM INNAHÖSS. VID ÞÁ STADI ER Í TENGIDÓS EDA GREINITÖFLU SKIPT ÚR STRENGLÖGN Í VÍRALÖGN Í 16 mm PLASTRÖRI.

MEGIN LAGNALEID ER FRÁ ADALTÖFLU (T10) UPP Í STRENGSTIGA INNAN Á GAFLI (HÖNNUNARLÍNA 9) OG Í STRENGSTIGUM ÓT MED BYGGINGU AD NORDAN- OG SUNNAVERDU (HÖNNUNARLÍNUR A OG K).

LÓDRÉTTAR LAGNIR UTAN Á VEGGJUM SKULU LAGÐAR Í JÄRNÖR TIL HLIFÐAR STRENGJUM.

LAMPALÖGN Í NYRDRI HLUTA HÖSS (1A TIL 9F) SKAL LÖGD Í Z BITA UNDIR LOFTAPLÖTUM. LAMPAR SKULU FESTIR Á Z BITA.

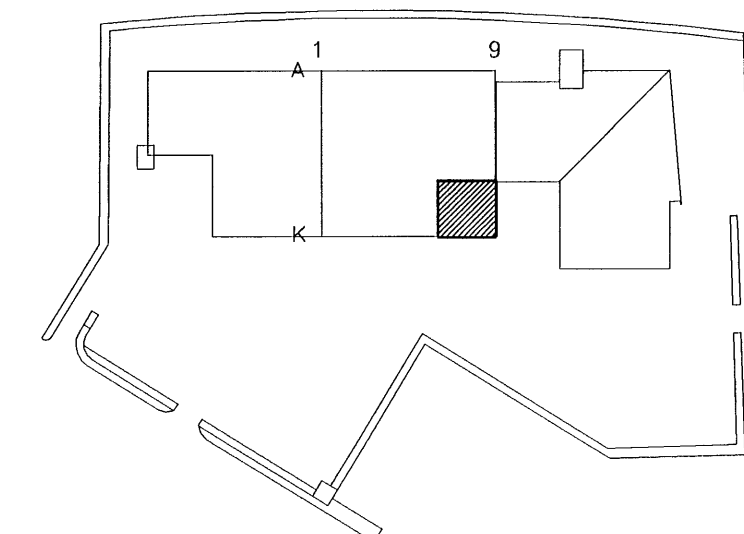
LAMPALÖGN Í SYÐRI HLUTA HÖSS (1F TIL 9K) LIGGI Í STRENGBAKKA SEM LIGGUR ÞVERT Á Z BITA OG ER HENGÐUR UPP Í ÞÁ. LAMPAR SKULU FESTIR Á STRENGBAKKANA.

DÓSIR OG TENGLAR Á VEGGJUM ERU Í 1100 mm HÆÐ NEMA ANNARS SÉ GETID. UPPGEFIN MÁL ERU Í mm.

T10-F213 : GREIN F213 FRÁ TÖFLU T10.

LÁRÉTTIR STRENGSTIGAR ERU EINKENNDIR MED LJÓSGRÁUM LIT. BREIDD ÞEIRRA ER RITUD VID ÞÁ TIL SKÝRINGAR. SJÁ EINNIG SNEIDMYND 01728-R50

LYKILMYND 1.ÁFANGI



C			
B			
A	15.01.02	NEYÐARLÝSING	ÓG
ÓTG.	DAGS.	BREYTING:	HANNAÐ SAMÐ.
MÓHELLA 1		RAFORKUVIRKI	
HAFNARFIRDI		LAGSPENNUPLAN	
VSB VERKFRÆÐISTOFA		ÁRITUN LÖGGILTS HÖNNUÐAR:	
		Örn Guðmundsson Kl.:220961-2739	
		Hannað: ÓG	Teiknað:
		Mál: 1:50	Yfirfarið:
BEIÐRÁÐUNI 20 - 220 HAFNARFJÖRDUR Heimasíða: www.vsb.is - Netfang: vsb@vsb.is Sími 585-8600 - Fax 585-8610 - Kl:710796-2899		Dags: 06.01.02	Nr: 01728-R19-A

Tækja Tækni hf.