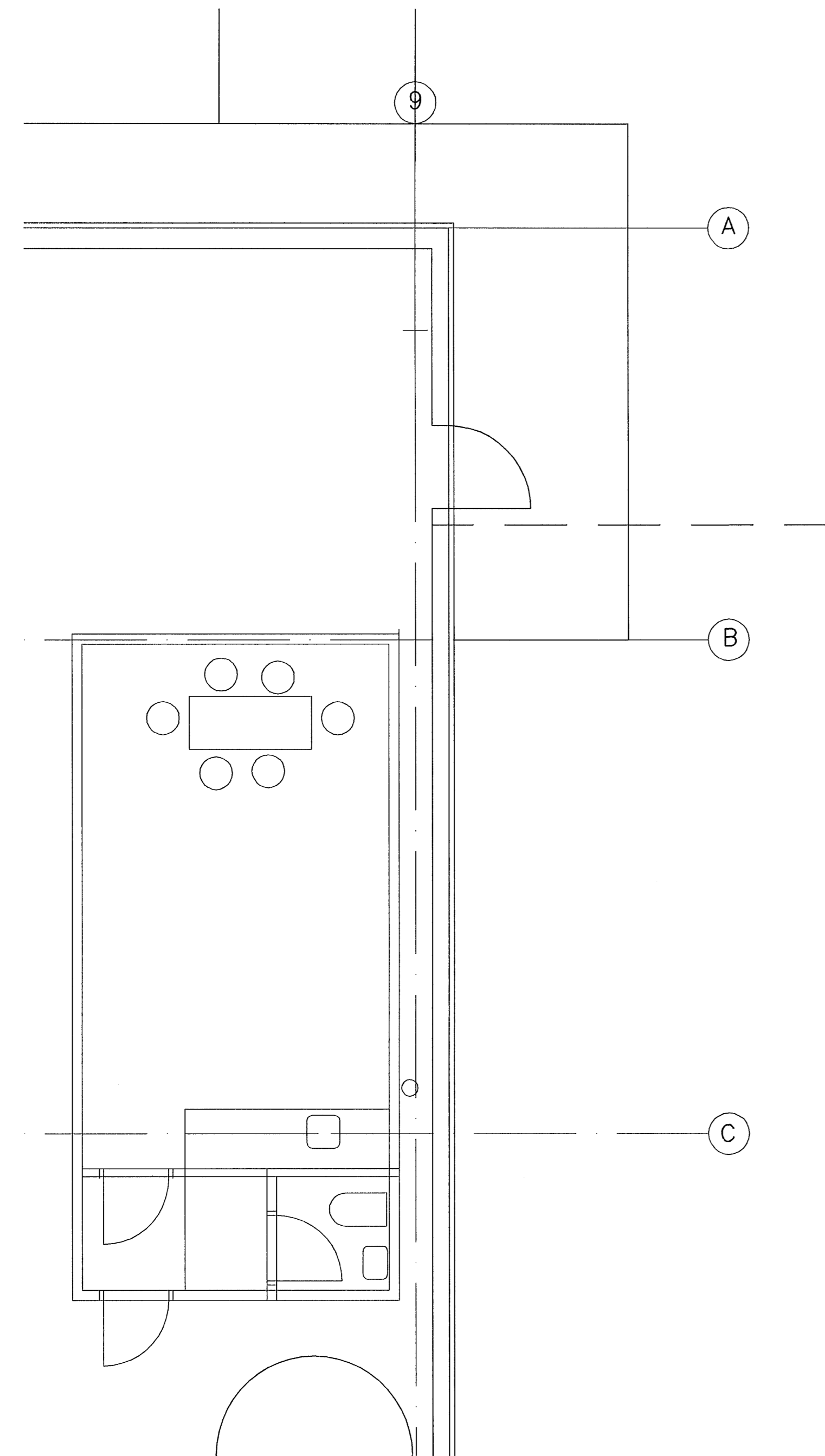
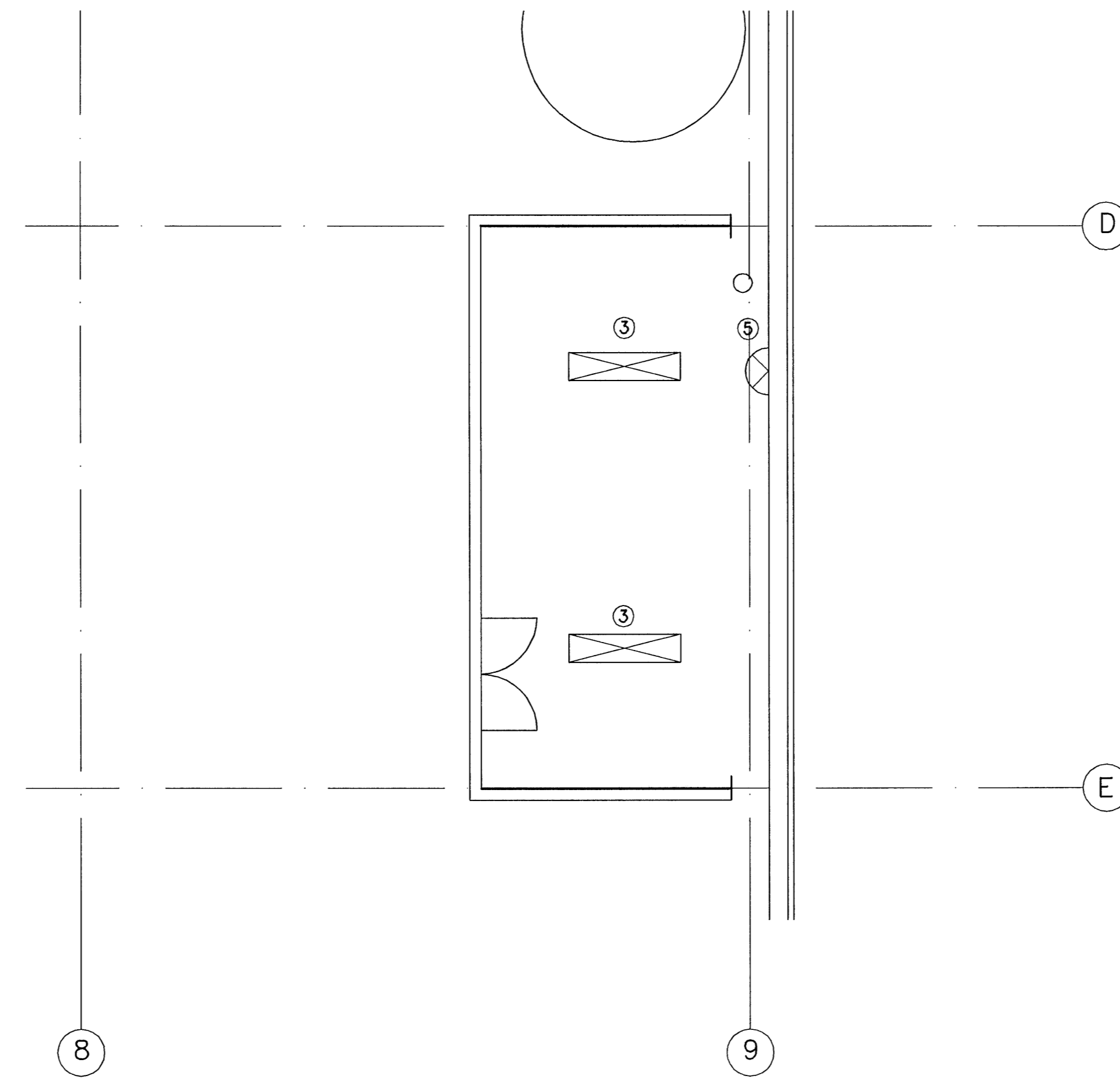


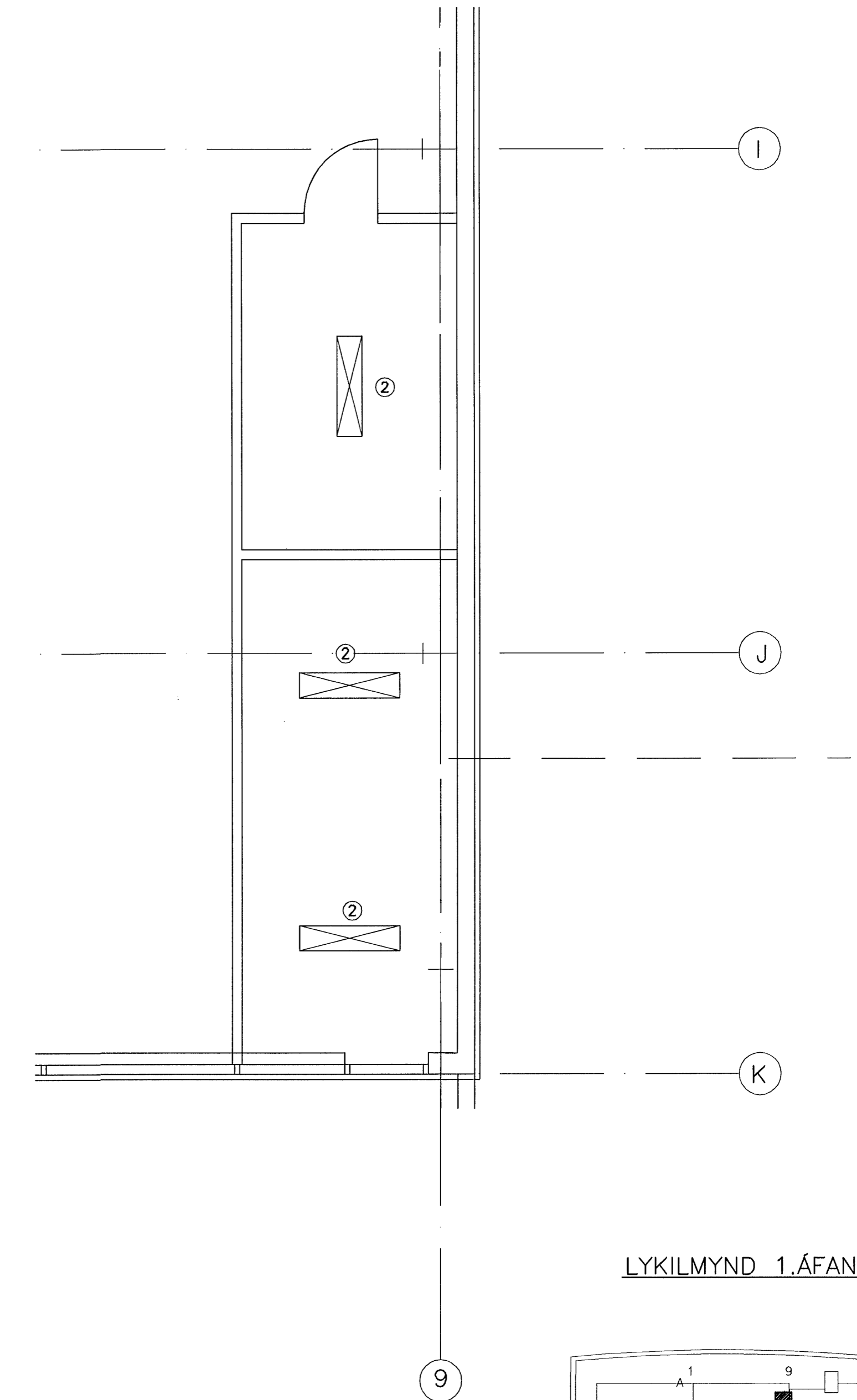
STARFSMANNARÝMI / RÆSTING:



LYFTARÝMI:



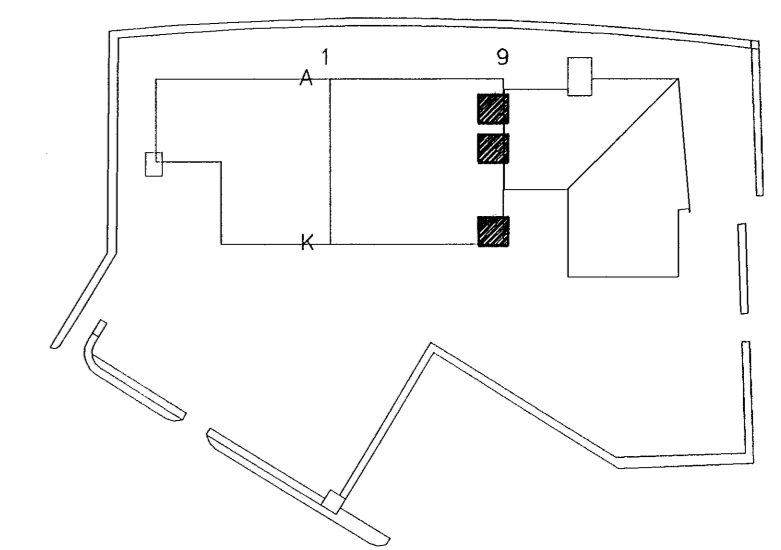
TÆKNIRÝMI:



SKÝRINGAR:

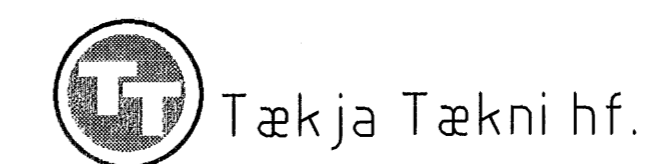
- ① FLÓRPIPULAMPI MED SPEGLI, VÍÐUR GEISLI
2x58W, RAFEINDASTRUMFESTA, COS $\phi > 0.85$
FESTUR BEINT Á "Z" Á SVÆÐUM 1-2, 5-6 OG 8-9
HENGÐUR MED TEINUM Á SVÆÐUM 2-5 OG 6-8
 - ② FLÓRPIPULAMPI MED SPEGLI
2x36W, RAFEINDASTRUMFESTA, COS $\phi > 0.85$
 - ③ FLÓRPIPULAMPI FYRIR SPRENGIHEITUSTADI
2x36W, (HLEDGLA RAFMAGNSLYFTARA)
 - ④ LOFTLAMPI M. OPALHVITRI LJÓSHLÍF
FLÓRPERA 2x13W (FSQ/G24d-1)
 - ⑤ VEGGLAMPI FYRIR OFAN SPEGLI, HVÍT LJÓSHLÍF
FLÓRPERA 1x13W (FSQ/G24d-1)
 - ⑥ FLÓRPIPULAMPI, INNFELLDUR, FLÖT LJÓSHLÍF
2x18W, RAFEINDASTRUMFESTA, IP54
 - ⑦ FLÓRPIPULAMPI, INNFELLDUR, FLÖT LJÓSHLÍF
2x36W, RAFEINDASTRUMFESTA, IP54
 - ⑧ LJÓSKASTARI ASSYMETRISKUR,
1x250W MÁLMHALOGEN (MT/E40)
INNBYGGD STRUMFESTA OG RÆSIBÚNAÐUR
T.D. PHILIPS MNF210/250
 - ⑨ FLÓRPIPULAMPI MED SPEGLI
MJÖG ÞRÖNGUR GEISLI
2x58W, RAFEINDASTRUMFESTA, COS $\phi > 0.85$
- NL NEYDARLÝSING M. SJÁLFRÖFUNARBÚNAÐI
BEGHELLI: INDUSTRIUCE 9W 626AT-9SE3P

LYKILMYND 1.ÁFANGI



C			
B	21.05.02	STARFSMANNARÝMI FELLT ÚT	OG
A	15.01.02	NEYDARLÝSING	OG
ÓTG.	DAGS.	BREYTING:	HANNAÐ SAMP.

MÓHELLA 1 HAFNARFIRDI		RAFORKUVIRKI LAMPAPLAN RÝMI Í SAL	
VSB VERRKFRÆÐISTOFA		ÁRTUN LÖGGILTS HÖNNUÐAR: Örn Guðmundsson Kl.:220961-2739	
Hannað:	OG	Telknað:	
Máli:	1:50	Yfiraríð:	
Dags:	06.01.02	Nr:	01728-R20-B



BEJARHRAUNI 20 - 220 HAFNARFJÖRÐUR
Helmstaða www.vsb.is - Netfang: vsb@vsb.is
Sími 585-8600 - Fax 585-8610 - Kl:710796-2899