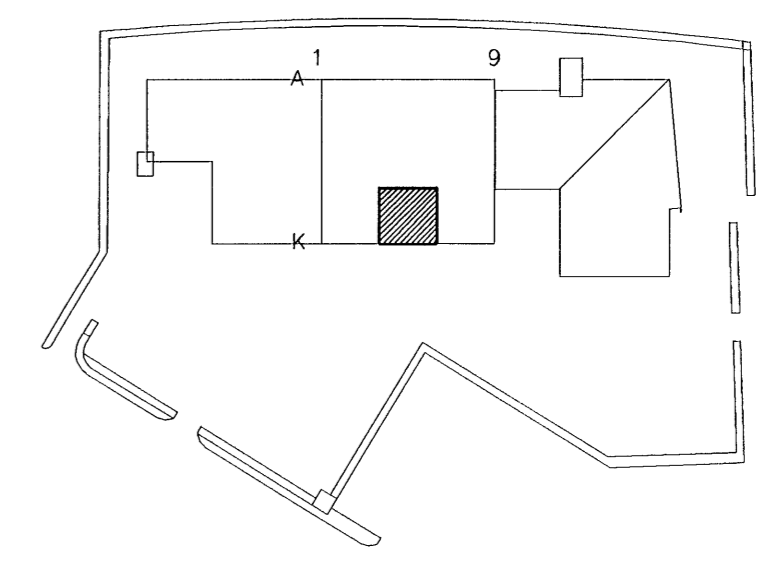


SKÝRINGAR:

- ① FLÓRPIPULMPI MED SPEGLI, VÍÐUR GEISLI
2x58W, RAFENDA STRAUMFESTA, COS $\phi > 0.85$
FESTUR BEINT Á "Z" Á SVÆÐUM 1-2, 5-6 OG 8-9
HENGÐUR MED TEINUM Á SVÆÐUM 2-5 OG 6-8
- ② FLÓRPIPULMPI MED SPEGLI
2x36W, RAFENDA STRAUMFESTA, COS $\phi > 0.85$
- ③ FLÓRPIPULMPI FYRIR SPRENHETTUSTADI
2x36W, (HLED SLA RAFMAGNSLYFTARA)
- ④ LOFTLAMPÍ M. OPALHÍTRÍ LJÓSHLÍF
FLÓRPERA 2x13W (FSQ/G24d-1)
- ⑤ VEGGLAMPÍ FYRIR OFAN SPEGLI, HVÍT LJÓSHLÍF
FLÓRPERA 1x13W (FSQ/G24d-1)
- ⑥ FLÓRPIPULMPI, INNFELLDUR, FLÓT LJÓSHLÍF
2x18W, RAFENDA STRAUMFESTA, IP54
- ⑦ FLÓRPIPULMPI, INNFELLDUR, FLÓT LJÓSHLÍF
2x36W, RAFENDA STRAUMFESTA, IP54
- ⑧ LJÓSKASTARI ASSYMETRISKUR,
1x250W MÁLMHALOGEN (MT/E40)
INNBYGGD STRAUMFESTA OG RÆSIBÓNADUR
T.D. PHILIPS MNF210/250
- ⑨ FLÓRPIPULMPI MED SPEGLI
MJÓG ÞRÖNGUR GEISLI
2x58W, RAFENDA STRAUMFESTA, COS $\phi > 0.85$
- NL NEYDARLÝSING M. SJÁLPRÓFUNARBÚNAÐI
BEGHELLI: INDUSTRI LUCE 9W 626AT-9SE3P

LYKILMYND 1.ÁFANGI



C			
B	22.05.02 MÁLSETNING LAMPA	ÓG	
A	15.01.02 NEYDARLÝSING	ÓG	
ÓTG.	DAGS.	BREYTING:	
		HANNAÐ	SAMB.
MÓHELLA 1		RAFORKUVIRKI	
HAFNARFIRDI		LAMPAPLAN	
VSB		ÁRITUN LÖGGILTS HÖNNUÐAR:	
VERKFRÆÐISTOFA		Örn Guðbrúndsson Kl.: 220961-2739	
BEIARHÁUNI 20 - 220 HAFNARFJÖRÐUR Heimasíða: www.vsb.is - Netfang: vsb@vsb.is Sími 585-8600 - Fax 585-8610 - Kl: 710796-2899		Hannað: ÓG	Teiknað: ÓG
		Máli: 1:50	Yfirarið:
		Dags: 06.01.02	Nr: 01728-R28-B

