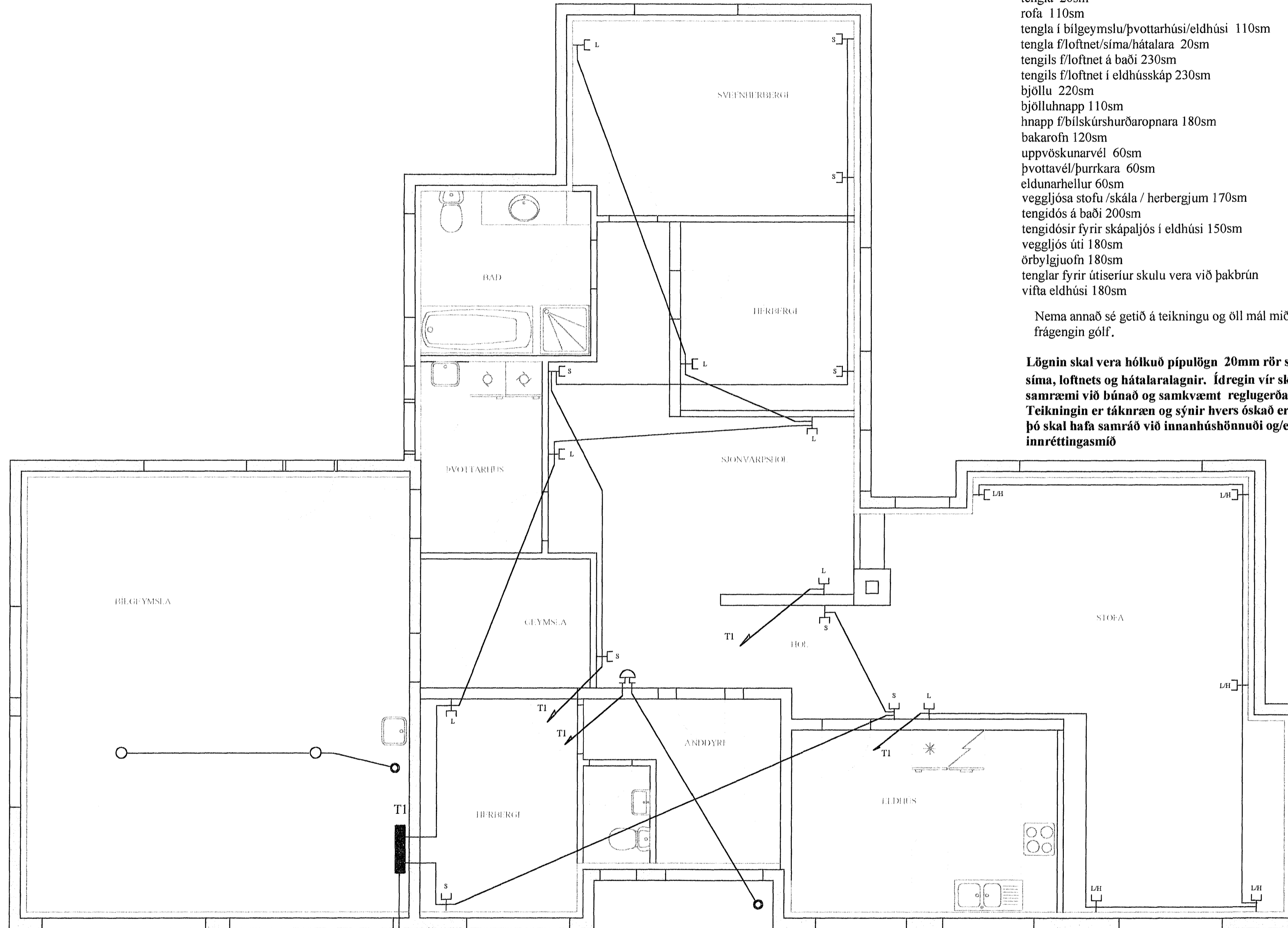


## Skýringar

Hæð  
 tengla 20sm  
 rofa 110sm  
 tengla í bilgeymslu/þvottarhúsi/eldhúsi 110sm  
 tengla f/loftnet/síma/hátalara 20sm  
 tengils f/loftnet á baði 230sm  
 tengils f/loftnet í eldhússkáp 230sm  
 bjöllu 220sm  
 bjölluhnapp 110sm  
 hnapp f/bilskúrshurðaropnara 180sm  
 bakarofn 120sm  
 uppvöskunarvél 60sm  
 þvottavél/þurrkara 60sm  
 eldunarhellur 60sm  
 veggljósa stofu/skála / herbergjum 170sm  
 tengidós á baði 200sm  
 tengidósir fyrir skápaljós í eldhúsi 150sm  
 veggljós úti 180sm  
 örbylgjuofn 180sm  
 tenglar fyrir útiseriur skulu vera við þakbrún  
 vífta eldhúsi 180sm

Nema annað sé getið á teikningu og öll mál miðast við frágengin gólf.

Lögnin skal vera hólkud pípulögn 20mm rör skulu lögð í allar síma, loftnets og hátalaralagnir. Ídregin vír skal vera í samræmi við búnað og samkvæmt reglugerðarákvæðum. Teikningin er táknað og sýnir hvers óskað er þó skal hafa samráð við innanhúshönnuði og/eða innréttingasmíð



Grunnmynd  
 Mkv. 1:50

Sími og breiðband 50mm ppo 70 sm í jörðu

**Rafbær**

Hönnun og  
 ráðgjafabjónusta  
 Sólvallagötu 8  
 230 Reykjanesbæ  
 GSM 694-7299 421-2935  
 netfang jps@islandia.is

Lóuás 32. Hafnarfirði

Smáspennulögn

Hannað: JPV	Teiknað: JPV	Dags: maí 2001	Jón P. Ólafsson lögilltur rálagnhönnuður
Mál: 1:50	Blað: 2 af 4	Breytt:	