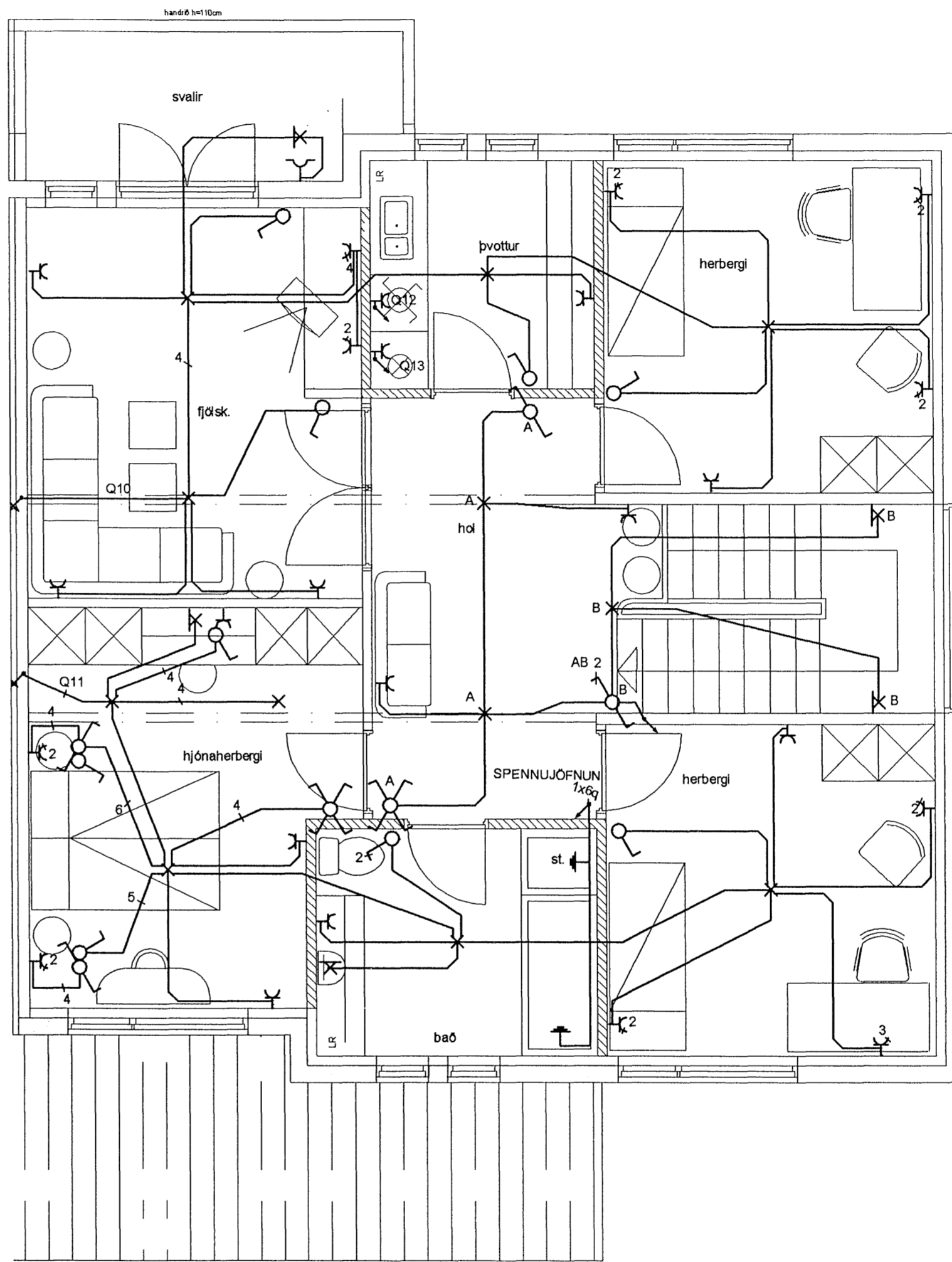
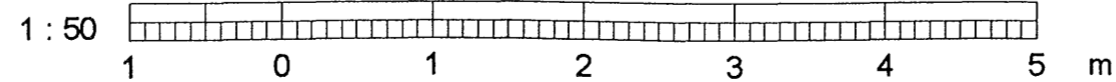


LÁGSPENNA 1:50



SKÝRINGAR:

ALMENNT

Öll mál sem gefin upp á teikningum eru í mm.
Hæðarmál skulu vera miðuð við fullfrágengin gólf og í miðja dós, fjarlægðir eru miðaðar við miðju dósar. Samræma skal gegnumtökur milli hæða við teikningu efri hæðar. Samræma skal staðsetningu rafbúnaðar í eldhúsi, baði og hvottahúsi við sérteikningar af innréttingum. Allar lagnir og frágangur skal vera samkvæmt reglugerðum og fyrirmælum frá rafveitu.

HÆDIR BÚNAÐAR

Tenglar almennt 200 mm frá fullfrágengnu gólf.
Tenglar í bilgeymslu 1100 mm hæð.
Tenglar teiknaðir með rofa koma í rofa hæð.
Tenglar, vinnutenglar eldhúsi 1050 mm hæð.
Tenglar uppptotavél 600 mm í skáp við hlíð vélar.
Tengill eldavél í 600 mm hæð
Rofar almennt í 1100 mm hæð.
Rofar við rúm 700 mm hæð
Vegggljós inni 1900 mm hæð.
Vegggljós úti 2000 mm hæð

PÍPUR og VÍR

Pípur eru almennt 16 mm og vír 3 x 1,5 mm².
Pípur í eldavél og vara lagnir 20 mm rör og vír í eldavél 3 x 4 mm²
Spennujöfnun í baðherbergi vír 6 mm²
Spennujöfnun í sökkulskaut og vatnsinntök vír 10 mm²

MÁLSTRAUMUR

Rafbúnaður sé í samræmi við stærðir varbúnaðar í töflu.

MÁLSETNINGAR

Allar málsetningar skulu miðast við málsettar byggingarteikningar.

NEMA ANNARS SÉ GETIÐ Á TEIKNINGUM

Verkefni: SVÖLUÁS 14	Béjarfélag: Hafnarförður	Mkv. 1:50	Hannað: HS
Verkhliut: Raflagnateikning LÁGSPENNA	Dag: 20.10.02	Teknað: HS	
Unirskrift: <i>Jannes Sigur</i>	Breyti: Fjöldi blaða	Yfirfarir: hs	
	4	Blað nr. 2	

RAFLAGNAHÖNNUN: Hannes Snebjörn Sigurjónsson TFI knt:160854-5539 Sími:553-8207/Farsími:899-0422