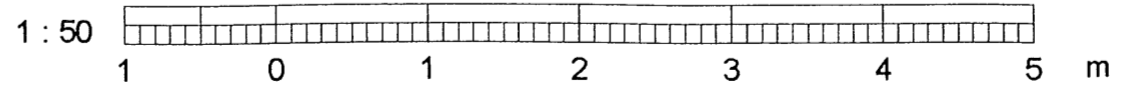
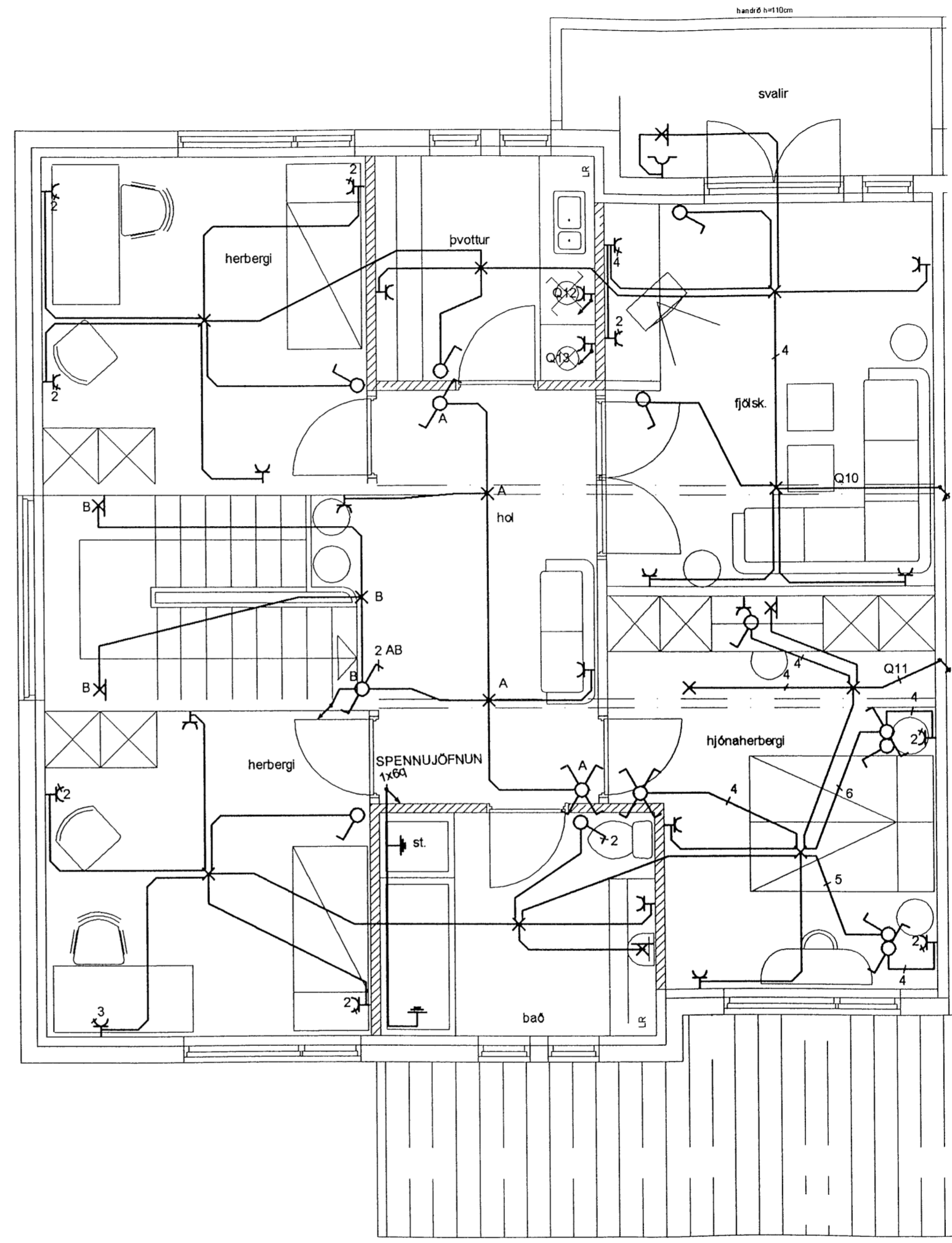


ÚTILÝSING 35 mm

INNTAKSPÍPUR 3 X 50mm  
 RAFVEITA + LOFTNET+SÍMI  
 VIÐ ÚTFÆRSLU VÍSAST Í  
 "TÆKNILEGIR TENGISKILMÁLAR"



**SKÝRINGAR:**

**ALMENNT**  
 Öll mál sem gefin upp á teikningum eru í mm.  
 Hæðarmál skulu vera miðuð við fullfrágengin gólf og í miðja dós, fjarlægðir eru miðaðar við miðju dósar. Samræma skal gegnumtökur milli hæða við teikningu efri hæðar. Samræma skal staðsetningu rafbúnaðar í eldhúsi, baði og þvottahúsi við sérteikningar af innréttingum.  
 Allar lagnir og frágangur skal vera samkvæmt reglugerðum og fyrirmælum frá rafveitu.

**HÆDIR BÚNAÐAR**  
 Tenglar almennt 200 mm frá fullfrágengnu gólf.  
 Tenglar í bílageymslu 1100 mm hæð.  
 Tenglar teiknaðir með rofa koma í rofa hæð.  
 Tenglar, vinnutenglar eldhúsi 1050 mm hæð.  
 Tenglar uppþvottavél 600 mm í skáp við hljó vélar.  
 Tengill eldavél í 600 mm hæð  
 Rofar almennt í 1100 mm hæð.  
 Rofar við rúm 700 mm hæð  
 Vegggljós inni 1900 mm hæð.  
 Vegggljós úti 2000 mm hæð

**PÍPUR og VÍR**  
 Pípur eru almennt 16 mm og vír 3 x 1,5 mm<sup>2</sup>.  
 Pípur í eldavél og vara lagnir 20 mm rör og vír í eldavél 3 x 4 mm<sup>2</sup>  
 Spennujöfnun í baðherbergi vír 6 mm<sup>2</sup>  
 Spennujöfnun í sökkulskaut og vatnsinntök vír 10 mm<sup>2</sup>

**MÁLSTRAUMUR**  
 Rafbúnaður sé í samræmi við stærðir varbúnaðar í töflu.

**MÁLSETNINGAR**  
 Allar málsetningar skulu miðast við málsettar byggingarteikningar.

NEMA ANNARS SÉ GETIÐ Á TEIKNINGUM

Verkhelti: SVÖLUÁS 16	Bejarfélag: Hafnarförður	Mkv. 1:50	Hannað: HS
Verkhiluti: Raflagnateikning LAGSPENNA	Dags: 20.10.02	Teiknað: HS	
Unirskrift: <i>Hannes Sigurjónsson</i>	Breytt: 4	Fjöldi blaða: 4	Yfirfarið: hs
RAFLAGNAHÖNNUN: Hannes Snebjörn Sigurjónsson TFI knt:160854-5539	Sími: 553-8207/Farsími: 899-047		Blað nr. 2