

**SKÝRINGAR**

Punktalína táknar veggj fyrir ofan plötu.  
 Mæisetting á veggjum ofan botnplötu eru einungis mæisettingar vegna tengjarná. Nánari mæisettingar á hurðum og veggjum sjá teikningu arkitekts.

**BENDING:**

Tengjarn upp í veggj efri hæðar standa minnst 500 mm upp úr plötu

Í alla 200mm veggenda og kringum öll op komi 2 K16 bundinn í lykkjur.  
 Í alla 150 mm veggenda og kringum öll op komi 2 K12 bundinn í lykkjur.  
 Lykkjur K10 c/c 200

U-Lykkjur:  
 Standa skeytilengd upp fyrir efribrún plötu og bindast í neðri járn plötu.

Ekki má skeyta saman fleiri en, 3. hvert járn í þversniði. Ekki má skeyta efribrúna járnnum saman yfir veggjum, súlum og bitum

**STEYPUMÓT:**

Bitu- og plötumót skulu hafa yfirhæð L/300 af fjarlægð milli fasta punkta.

STEYPUKÓTAR - SJÁ TEIKNINGU ARKITEKTS

RL = Rásir í plötu við lagnakjarna fyrir gegnumstreymi niðurföll. Sjá sérmýnd 3, teikn. B2 054

**TILVÍSANIR:**

Almennar skýringar:  
 Sjá teikningu nr. 12151-B0 000

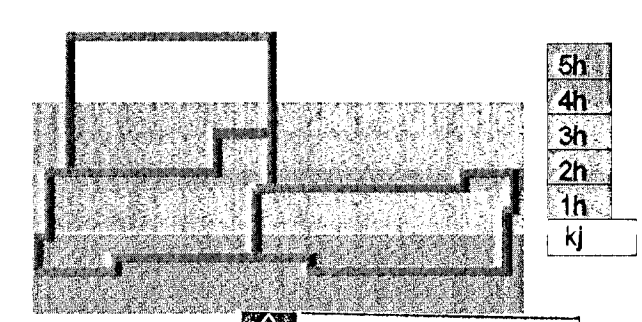
Hæðarkótar á plötum og mæisettingar á veggjum:  
 Teikning arkitekts

Göt í plötum og veggjum:  
 Sjá gatateikningu

Almenn bending fyrir rásir, súlum, op og stokkagöt:  
 Sjá sérmýndir 1-3, teikn. 12151-B2 054

BROTÞOLSFLOKKUR STEYPU:  
 SJÁ BL. NR. 12151-B0 000

**Skipalón 5**



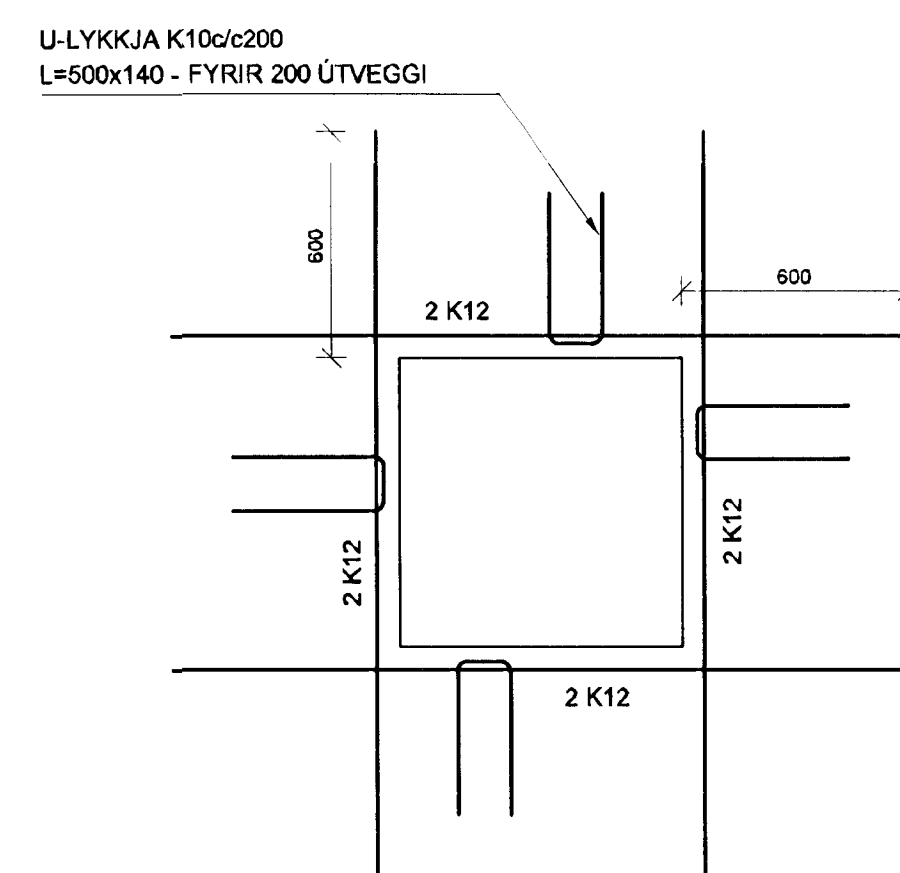
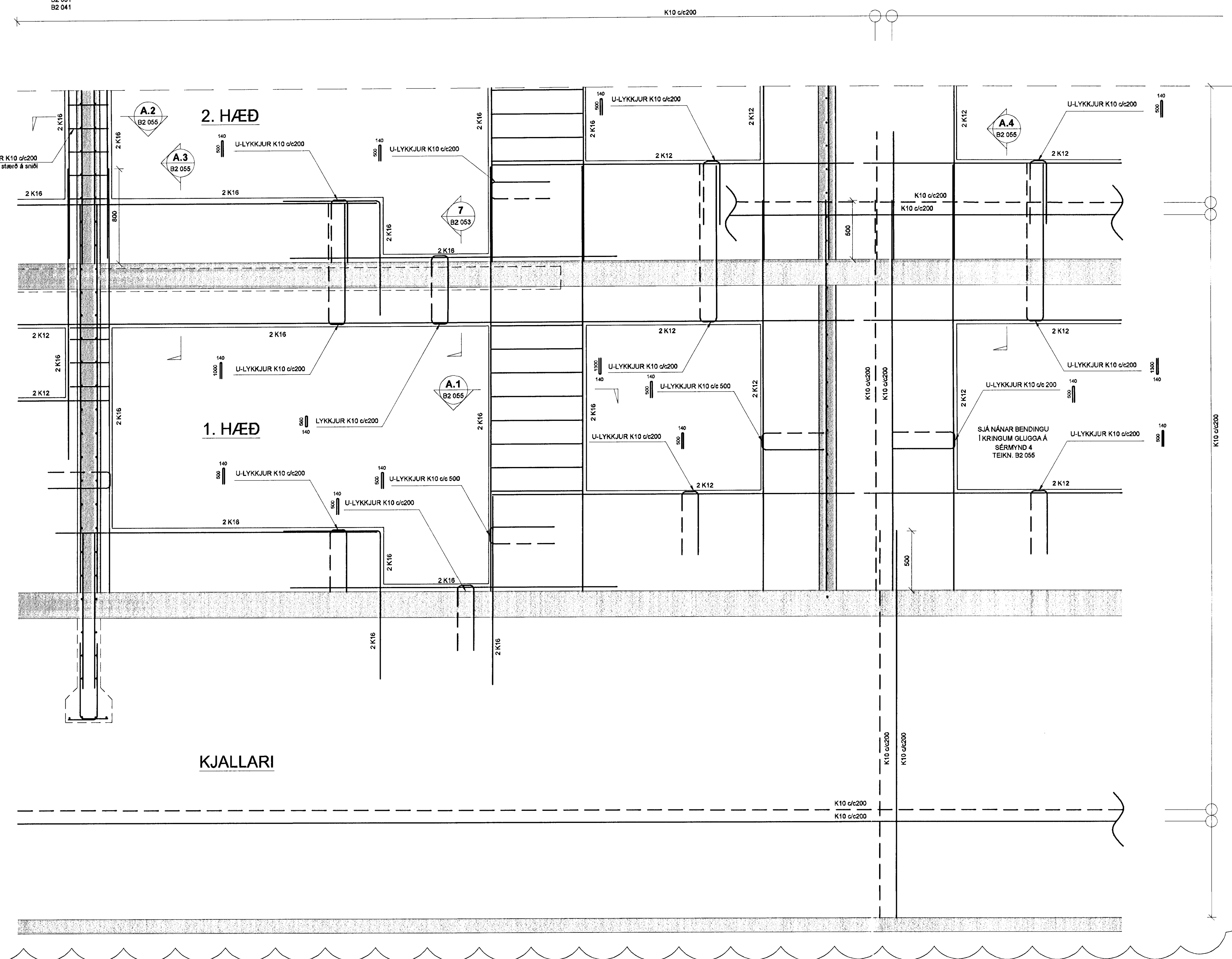
ASK  
 26. feb. 2013  
 A 22.02.13 Leiðrétta járn kringum glugga og skotgöt JOE:BG  
 Útg. Dags. Skýring Hannas Yfirfarð

**VSB VERKFRÆÐISTOFA**

BÆJARHRAUN 20 • 220 HAFNARFJÖRDUR • KENNIT. 710796-2899  
 vsb@vsb.is • Sími 585 8600 • Fax 585 8610 • www.vsb.is

Áritun sérhönnuðar Björn Guðafsson Kt. 180550 4889 • bjorn@vsb.is		Verkefni <b>SKIPALÓN 5</b> 221 HAFNARFIRÐI	
Verkefni Burðarvirki Veggir og plata, 1. - 5. hæð Sníð og sérmýndir		Hannað JÓE	
Dags. 20.12.2012		Teiknað JÓE/GG	Yfirfarð BG
Kvarði 1:20		Síða / A1	Síða -
Utgáfa		Verkefni 12151	Teikning 5 B2 055

**2. - 4. HÆÐ ER EINS OG 1. HÆÐ**



**SÉRMÝND 4**  
 1:20  
 ALMENNT SNÍÐ FYRIR GLUGGAOP,  
 MINNI EN 1800x1800, Í ÚTVEGGJUM  
 BYGGINGAR KOMI MINNST 2K12  
 BUNDINN Í LYKKJUR K10 c/c 200

