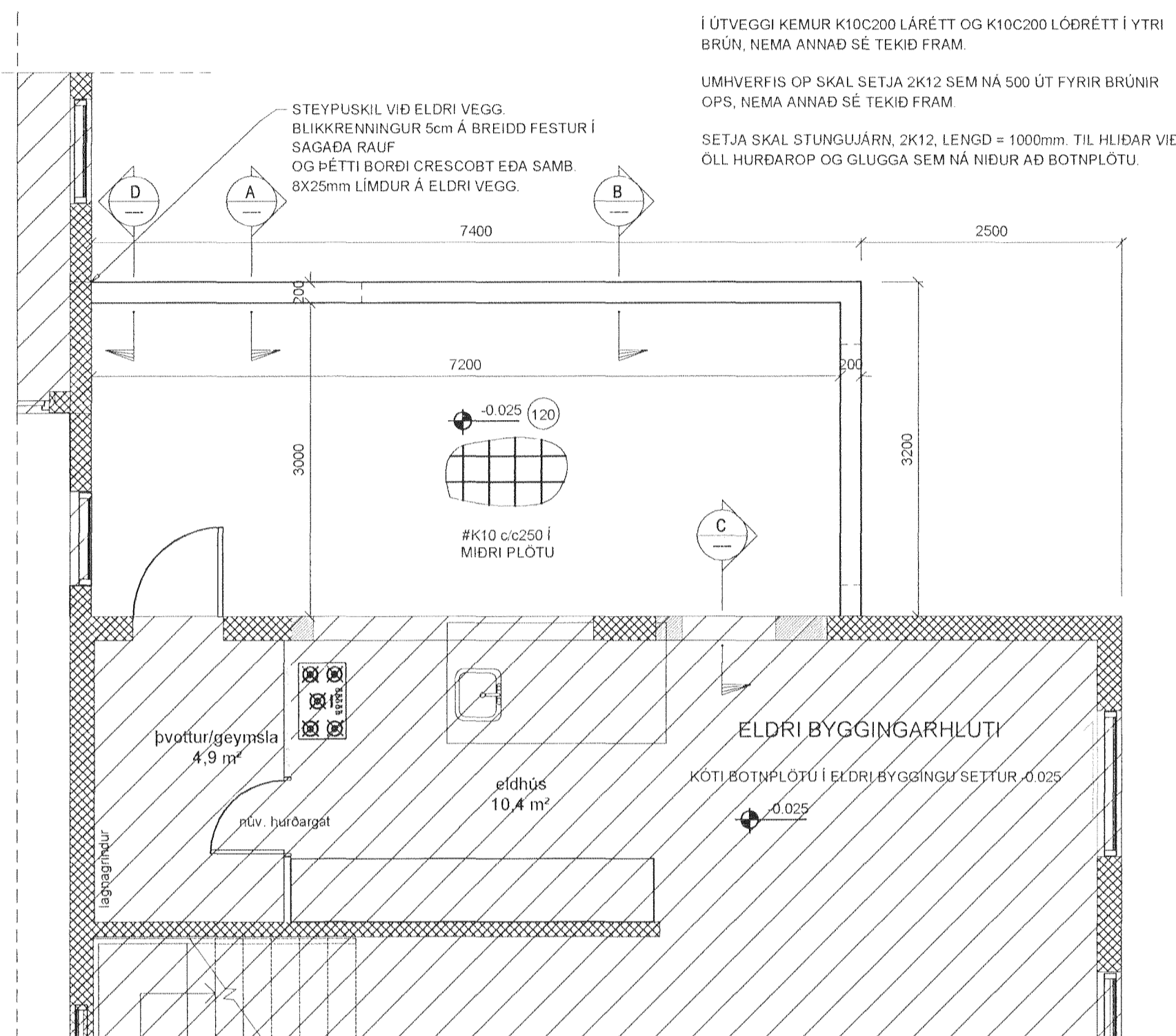


BENDING Í VEGGI:

Í ÚTVEGGI KEMUR K10C200 LÁRÉTT OG K10C200 LÓDRÉTT Í YTRI BRÚN, NEMA ANNAÐ SÉ TEKIÐ FRAM.

UMHVERFIS OP SKAL SETJA 2K12 SEM NÁ 500 ÚT FYRIR BRÚNIR OPS, NEMA ANNAÐ SÉ TEKIÐ FRAM.

SETJA SKAL STUNGUJÁRN, 2K12, LENGD = 1000mm. TIL HLÍÐAR VID ÖLL HURÐAROP OG GLUGGA SEM NÁ NIÐUR AÐ BOTNPLÖTU.



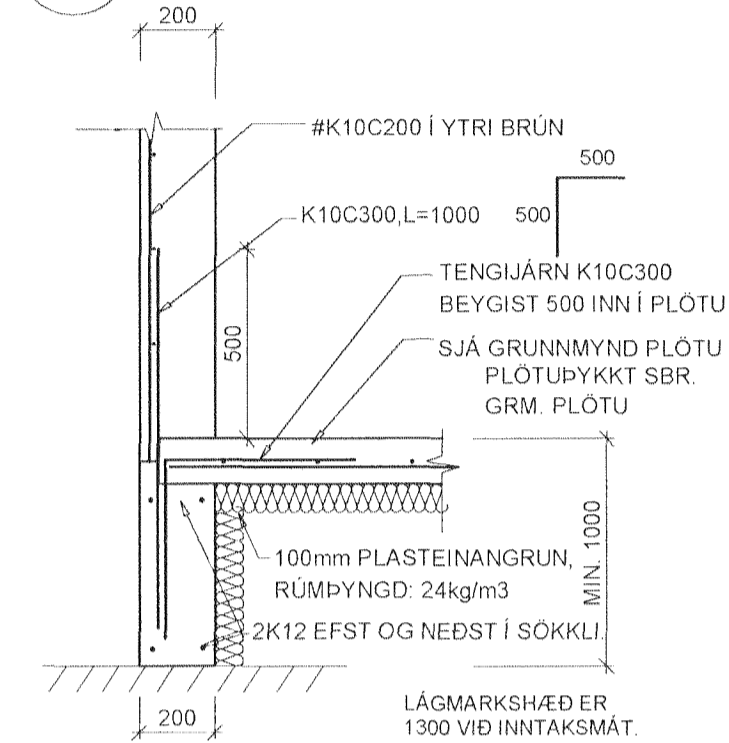
Almennar skýringar:

Önefnd mál eru í millimetrum.
Kótar eru í metrum.
Undirstöður: Miðað er við að undirstöður standi á þjappaðri fyllingu, mesta álag <0.5MPa.
Aðflutt burðarfylling í og að sökklum og vera frostþolin og slitsterk og skal kornadreifingin vera þannig að góð þjöppun náist.
Mesta steinastærð í hverju fyllingalagi má ekki vera meiri en 1/3 af fyllingalagi hvers lags.
Gerð er krafa til þess að sérhvert fyllingarlag standist eftirfarandi kröfur miðað við þjöppupróf E2>= 125 Mpa og E2/E1 <= 2,2.

Steypa: Öll steypa skal uppfylla kröfur ÍST14 og ÍST10 svo og eftirfarandi:
Útsteypa : VS<0,5
Sementsmagn>300 kg/m3
Fjarlægðarstuðull lofts < 0,25 mm
Loft : 5-6 %
Styrkleiki : C25 í PLÖTU EN C35 Í ÚTVEGGJUM

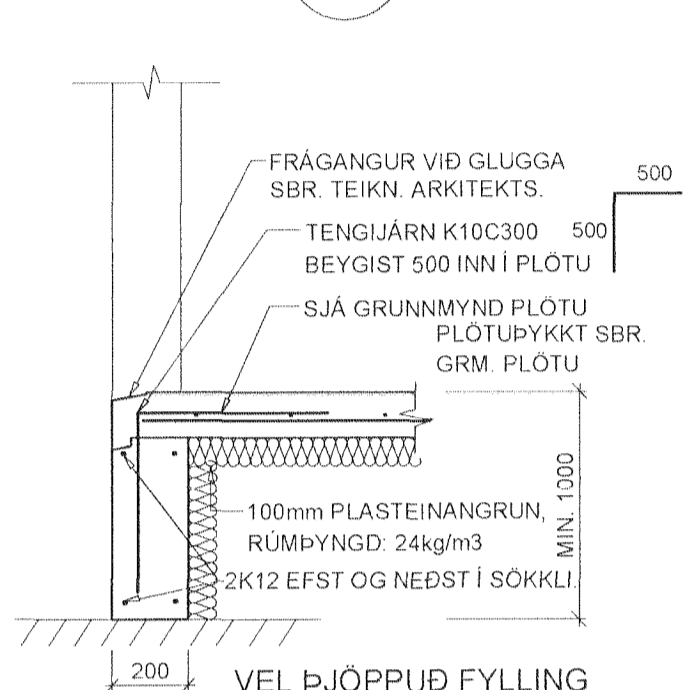
Steypstál: K10 og K12 skulu vera úr KS40 en þó skulu lykkjur vera úr suðuhæfu KS40. K16 og stærri járn skulu vera úr KS40.
Mál á lykkjum eru utannmál. Ekki má skeyta meira en þriðja hvert járn í sama sniði. Upp með og undir öll op skal setja 2K12. Yfir op skal setja 2K12 nema annað sé tekið sérstaklega fram. Í ytri brún útvegga skulu járn liggja 3,0 sm frá steypufirborði en annarsstaðar gilda ákvæði

A Snið 1:20



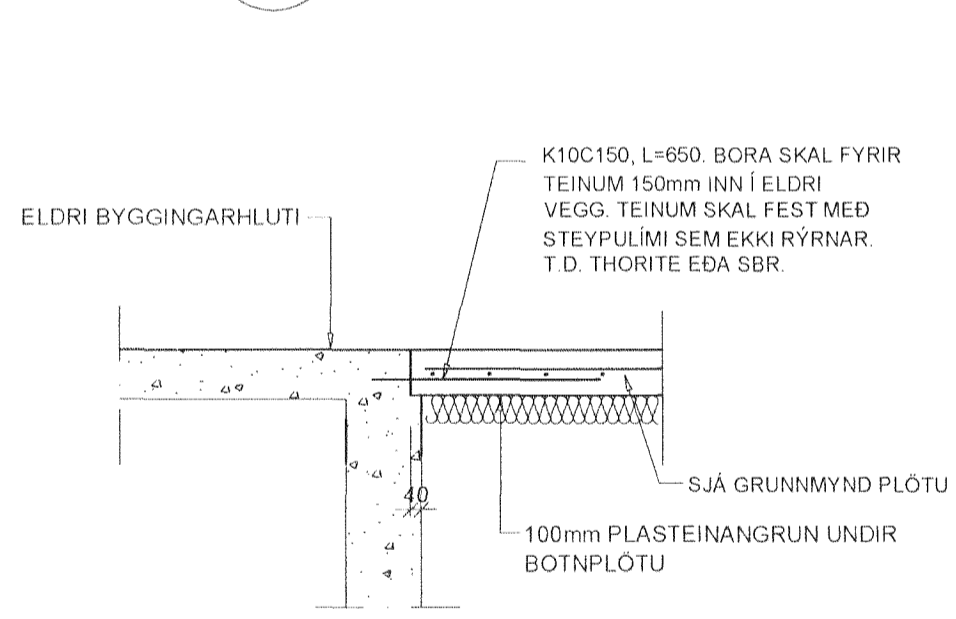
VEL ÞJÖPPUÐ FROSTFRÍ FYLLING

B Snið 1:20

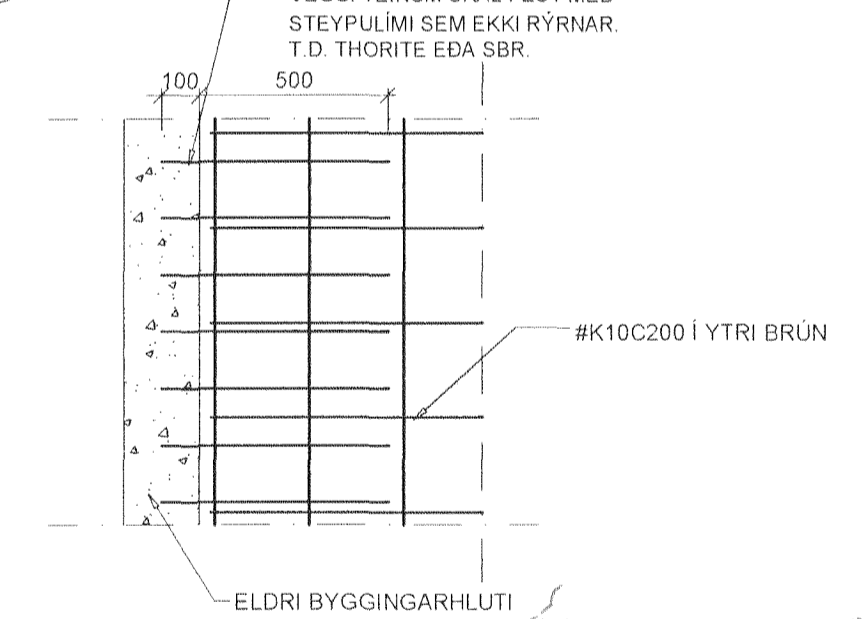


VEL ÞJÖPPUÐ FYLLING

C Snið 1:20



D Snið 1:20



Verkfræðistofa Hauks Ásgeirssonar e.h.f.
Dalvegur 18, 201 Kópavogur
Sími 534-8815 Farsími 897-8132
e-mail: haukur@vha.is
Kennitala: 560600-3050

Hannað H.Á. Teiknað í.H. Samþykkt: *[Signature]*
Kennitala 301255-4629

SMYRLAURAUN 16
HAFNARFJÖRÐUR
BURÐARVIRKI
GRUNNMYND SÖKKLA
SNIÐ, SKÝRINGAR

Mkv. 1:50 Teikn. nr. 2-0.1 Verk nr. 1151

Áritun samræmingarhönnuðar: Útgáfa Dags. A MAÍ 2013